



АДМИНИСТРАЦИЯ

ЛЕНИНСКОГО МУНИЦИПАЛЬНОГО РАЙОНА
МОСКОВСКОЙ ОБЛАСТИ

ПОСТАНОВЛЕНИЕ

от 26.05.2017 № 1841

**О проведении публичных слушаний
по проекту Правил землепользования и застройки территории (части территории)
городского поселения Видное Ленинского муниципального района
Московской области**

Рассмотрев обращение Главного управления архитектуры и градостроительства Московской области и представленные материалы по вопросу организации проведения публичных слушаний по проекту Правил землепользования и застройки территории (части территории) городского поселения Видное Ленинского муниципального района Московской области, руководствуясь Градостроительным кодексом Российской Федерации, Законом Московской области от 07.03.2007 N 36/2007-ОЗ "О Генеральном плане развития Московской области", Законом Московской области №107/2014-03 "О наделении органов местного самоуправления муниципальных образований Московской области отдельными государственными полномочиями Московской области", Постановлением Правительства Московской области от 30.12.2014 №1193/51 "Об образовании комиссий по подготовке проекта правил землепользования и застройки Московской области", Положением о проведении публичных слушаний на территории Ленинского муниципального района по проектам документов в области градостроительной деятельности, Уставом Ленинского муниципального района Московской области,

ПОСТАНОВЛЯЮ:

1. Комиссии по проведению публичных слушаний по Проектам правил землепользования и застройки территорий, входящих в состав Ленинского муниципального района Московской области:

1.1. Организовать и провести в г. Видное публичные слушания по проекту Правил землепользования и застройки территории (части территории) городского поселения Видное Ленинского муниципального района Московской области (заказчик - Главное управление архитектуры и градостроительства Московской области) по адресу: Московская область, Ленинский муниципальный, г. Видное, Советский проезд, д.2 (большой зал кинотеатра "Искра").

1.2. В целях обеспечения всем заинтересованным лицам равных возможностей для участия в публичных слушаниях г. Видное разделить на 4 части (приложение №1) и

провести 19 июня 2017 года в 10:00 публичные слушания по проекту Правил землепользования и застройки территории (части территории) городского поселения Видное Ленинского муниципального района для территории г. Видное № 1 (территория г. Видное западнее железной дороги Павелецкого направления) согласно приложению.

1.3. Обеспечить размещение демонстрационных материалов проекта Правил землепользования и застройки территории (части территории) городского поселения Видное Ленинского муниципального района Московской области по адресу, указанному в п. 2 настоящего постановления.

1.4. Обеспечить сбор и передачу заказчику обращений физических и юридических лиц по проекту в целях подготовки ответов.

2. Местом размещения демонстрационных материалов проекта Правил землепользования и застройки территории (части территории) городского поселения Видное Ленинского муниципального района Московской области определить стенд в фойе кинотеатра «Искра» по адресу: Московская область, Ленинский район, г. Видное, Советский проезд, д.2.

3. Установить, что замечания и предложения по проекту Правил землепользования и застройки территории (части территории) городского поселения Видное Ленинского муниципального района Московской области направляются почтой в адрес администрации Ленинского района (Московская область, Ленинский район, г. Видное, ул. Школьная д. 26а), либо сдаются лично в приемную администрации Ленинского района в срок не позднее, чем за три дня до проведения публичных слушаний.

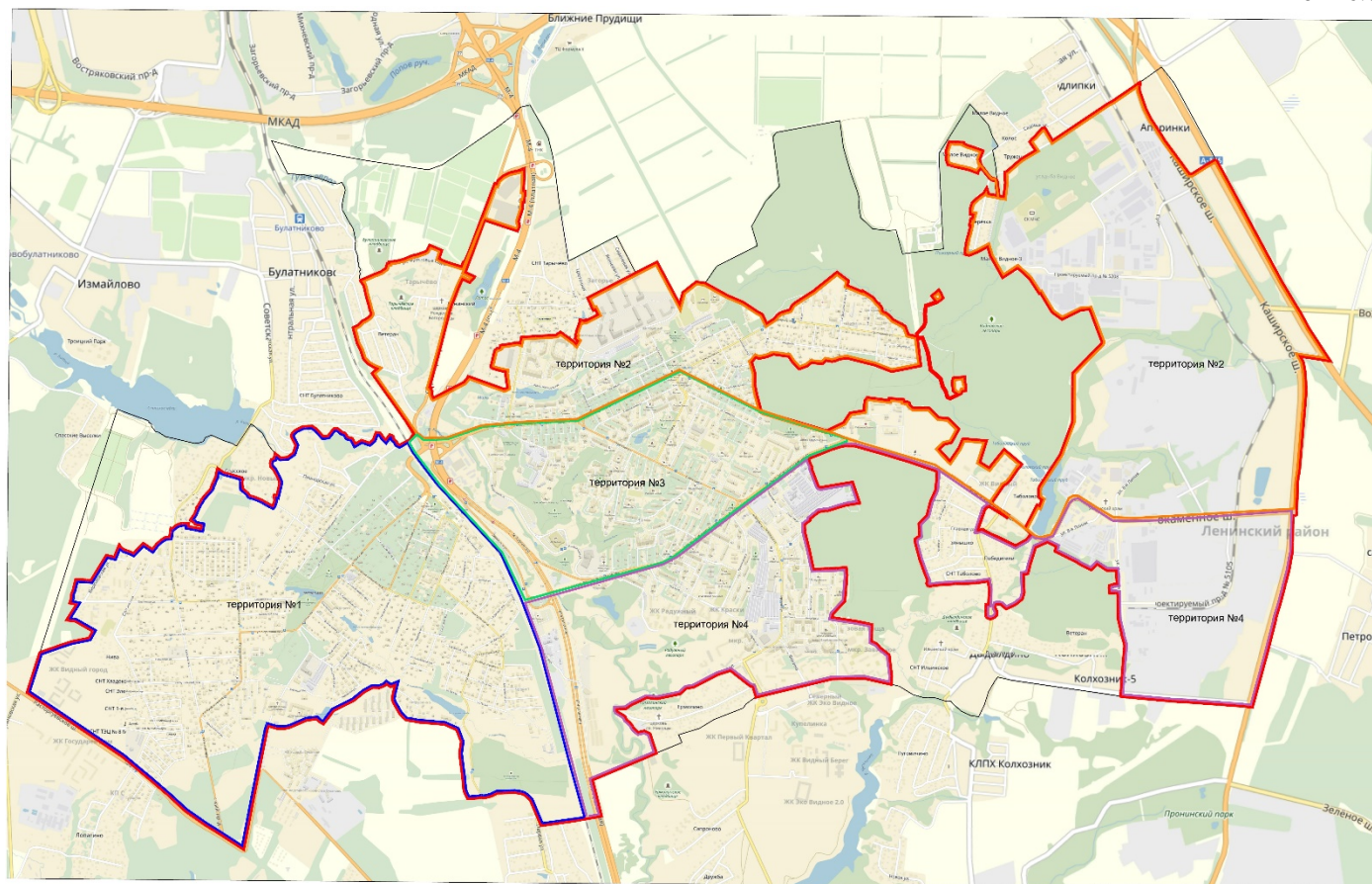
4. Настоящее постановление и проект Правил землепользования и застройки территории (части территории) городского поселения Видное Ленинского муниципального района Московской области опубликовать в газете «Видновские вести» и разместить на официальном сайте администрации Ленинского муниципального района в сети «Интернет».

5. Контроль за исполнением настоящего постановления возложить на заместителя главы администрации Ленинского муниципального района С.А. Гаврилова.

**Глава Ленинского
муниципального района**

О.В. Хромов

Разослать: Волкову Д.В., Куканову С.В., Гаврилову С.А., Селезневу А.П., Кузнецову А.Б., Панченко А.Е., управлению земельно-имущественных отношений, правовому управлению, управлению внутренней политики, МАУК "Видновская дирекция киносети", администрации г.п. Видное, в дело.



УСЛОВНЫЕ ОБОЗНАЧЕНИЯ:

Границы:

- - городского поселения Видное
- - города Видное
- - часть территории г. Видное №1
- - часть территории г. Видное №2
- - часть территории г. Видное №3
- - часть территории г. Видное №4