



**АДМИНИСТРАЦИЯ
ЛЕНИНСКОГО ГОРОДСКОГО ОКРУГА
МОСКОВСКОЙ ОБЛАСТИ**

ПОСТАНОВЛЕНИЕ

от 27.01.2022 № 259

**О внесении изменений в Схему размещения рекламных конструкций на территории
Ленинского муниципального района Московской области, утвержденную
постановлением администрации Ленинского муниципального района
от 14.09.2017 № 3249**

В соответствии с Федеральным законом от 13.03.2006 № 38-ФЗ «О рекламе», Федеральным законом от 06.10.2003 № 131-ФЗ «Об общих принципах организации местного самоуправления в Российской Федерации», постановлением Правительства Московской области от 28.06.2013 № 462/25 «О внесении изменения в Положение о Главном управлении по информационной политике Московской области и утверждении порядка согласования схем размещения рекламных конструкций», учитывая письма Главного управления по информационной политике Московской области (№ 147-01Вх-22215 от 09.12.2021, 147-01Вх-23093 от 21.12.2021, 147-01Вх-23664 от 28.12.2021, 125-01Вх-390 от 14.01.2022, 125-01Вх-485 от 17.01.2022, 125-01Вх-440 от 14.01.2022), а также учитывая поступившую в администрацию Ленинского городского округа информацию от 17.12.2021 № 147-01Вх-22850, руководствуясь решением Совета депутатов Ленинского городского округа Московской области от 27.02.2020 № 4/4 «О правопреемстве администрации Ленинского городского округа Московской области», Уставом Ленинского городского округа Московской области,

ПОСТАНОВЛЯЮ:

1. Внести изменения в Схему размещения рекламных конструкций на территории Ленинского муниципального района Московской области, утвержденную постановлением администрации Ленинского муниципального района от 14.09.2017 № 3249 «Об утверждении Схемы размещения рекламных конструкций на территории Ленинского муниципального района Московской области», дополнив:

1.1. Адресную программу размещения рекламных конструкций на территории Ленинского муниципального района Московской области строками таблицы с 771 по 775 (Приложение № 1);

1.2. Фотоматериалами (Приложение № 2);

1.3. Картографическими материалами (Приложение № 3).

2. Внести изменения в следующие строки адресной программы Схемы размещения рекламных конструкций на территории Ленинского муниципального района Московской области:

- № 749 - указав Вид РК – светодиодный экран; Технологическая характеристика – технологически сложная – сторона А, внешний подсвет – сторона Б.

- № 751 - указав Вид РК – светодиодный экран; Технологическая характеристика – технологически сложная.

- №№ 691, 692 - указав Вид РК – светодиодный экран; Размер РК (ВхШ)/площадь (м, кв.м) – габаритный размер 1,9x0,68; Общая площадь информационного поля РК, кв.м. – 1,29; Технологическая характеристика – технологически сложная.

- №№ 745, 746 - указав Вид РК – светодиодный экран; Размер РК (ВхШ)/площадь (м, кв.м) – габаритный размер 1,9x0,68; Технологическая характеристика – технологически сложная.

- №№ 764, 766 - указав Вид РК – светодиодный экран; Технологическая характеристика – технологически сложная.

3. Исключить строку № 540 (№ РК на схеме – 718) из адресной программы Схемы размещения рекламных конструкций, учитывая поступившую в администрацию Ленинского городского округа информацию от 17.12.2021 № 147-01Вх-22850.

4. Разместить изменения в Схему размещения рекламных конструкций на территории Ленинского муниципального района Московской области на официальном сайте администрации Ленинского городского округа Московской области.

5. Опубликовать настоящее постановление в газете «Видновские вести» и разместить на официальном сайте администрации Ленинского городского округа Московской области.

6. Контроль за исполнением настоящего постановления оставляю за собой.

**Заместитель главы администрации
Ленинского городского округа**

С.А. Гаврилов

Разослать: в дело – 2 экз; Гаврилову С.А., отдел рекламы МКУ «Центр обеспечения деятельности» Ленинского городского округа.

Приложение № 1
к постановлению администрации
Ленинского городского округа
Московской области
от 27.01.2022 № 259

№ п/п	Трассы и населенные пункты	Адрес установки и эксплуатации РК	№ РК на схеме	Тип РК	Вид РК	Размер РК (ВхШ)/площадь (м, кв.м)	Кол-во сторон РК, обзорность	Кол-во элементов	Общая площадь информационного поля РК, кв.м.	Технологическая характеристика	GPS координаты		Собственник или законный владелец имущества, к которому присоединяется РК
											Широта	Долгота	
1	2	3	4	5	6	7	8	9	10	11	12	13	14
771	Городское поселение Видное	Московская область, Ленинский г.о., г. Видное, проспект Ленинского Комсомола, д. 9/3	949	Отдельностоящая	Светодиодный экран	Габаритный размер 1,9x0,68	А	1	1,29	Технологически сложная	55.546274	37.710163	Генделев Л.С. 50:21:0010226:10
772	Городское поселение Видное	Московская область, Ленинский г.о., г. Видное, проспект Ленинского Комсомола, д. 9/3	950	Отдельностоящая	Объемная 3D фигура с внутренним подсветом	Габаритный размер 2,45x3,39	А, Б	1	16,61	Внутренний подсвет	55.546255	37.710139	Генделев Л.С. 50:21:0010226:10
773	Сельское поселение Булатниковское	Московская область, Ленинский р-н, с.п. Булатниковское, д. Бутово (с привязкой к автодороге: Расторугевское шоссе, 0+650м право от Варшавского шоссе)	951	Щит о/с	Щит с внутренним подсветом – сторона А, статика – сторона Б	3x6	А, Б	1	36	Внутренний подсвет – сторона А, внешний подсвет – сторона Б	55.544164	37.595384	ООО «П-ПАРКИНГ БУТОВО» 50:21:0090101:403

774	Сельское поселение Булатниковское	Московская область, Ленинский р-н, с.п. Булатниковское, д. Бутово (с привязкой к автодороге: ул. Лесная, 70м до оси кругового движения, пересечение ул. Крымской и ул. Лесной)	952	Щит о/с	Щит с внутренним подсветом – сторона А, статика – сторона Б	3x6	А, Б	1	36	Внутренний подсвет – сторона А, внешний подсвет – сторона Б	55.528247	37.622343	ООО «П-ПАРКИНГ БУТОВО» 50:21:0090212:4050
775	Сельское поселение Булатниковское	Московская область, Ленинский р-н, с.п. Булатниковское, д. Бутово (с привязкой к автодороге: ул. Крымская, 60м от оси кругового движения, пересечение ул. Крымской и ул. Лесной)	953	Щит о/с	Щит с внутренним подсветом – сторона А, статика – сторона Б	3x6	А, Б	1	36	Внутренний подсвет – сторона А, внешний подсвет – сторона Б	55.527680	37.621936	ООО «П-ПАРКИНГ БУТОВО» 50:21:0090212:4050

Сторона А



№ 949

Московская область, Ленинский г.о., г. Видное, проспект Ленинского Комсомола, д. 9/3

Сторона А



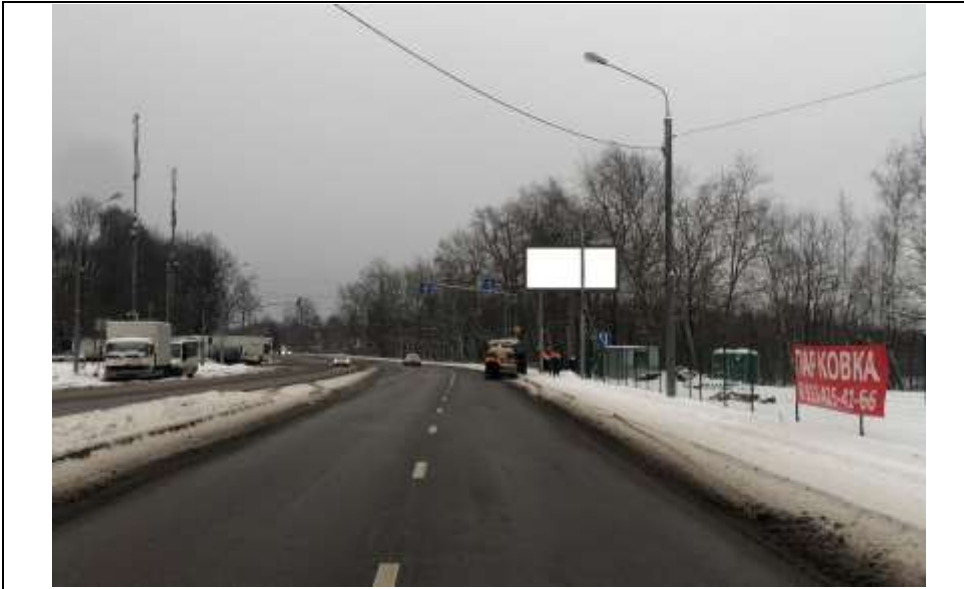
Сторона Б



№ 950

Московская область, Ленинский г.о., г. Видное, проспект Ленинского Комсомола, д. 9/3

Сторона А



Сторона Б



№ 951

Московская область, Ленинский р-н, с.п. Булатниковское, д. Бутово (с привязкой к автодороге:
Растругевское шоссе, 0+650м право от Варшавского шоссе)

Сторона А



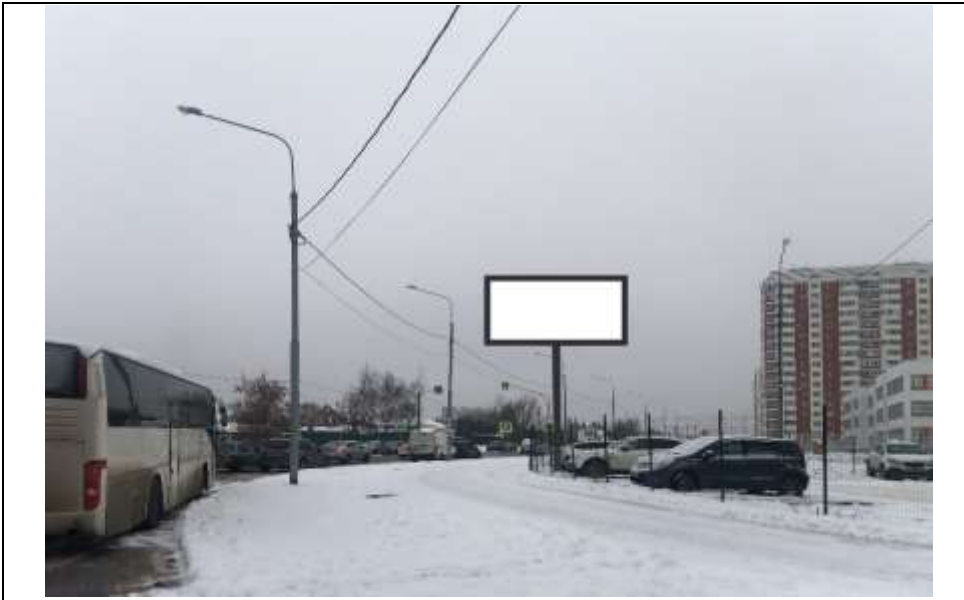
Сторона Б



№ 952

Московская область, Ленинский р-н, с.п. Булатниковское, д. Бутово (с привязкой к автодороге:
ул. Лесная, 70м до оси кругового движения, пересечение ул. Крымской и ул. Лесной)

Сторона А



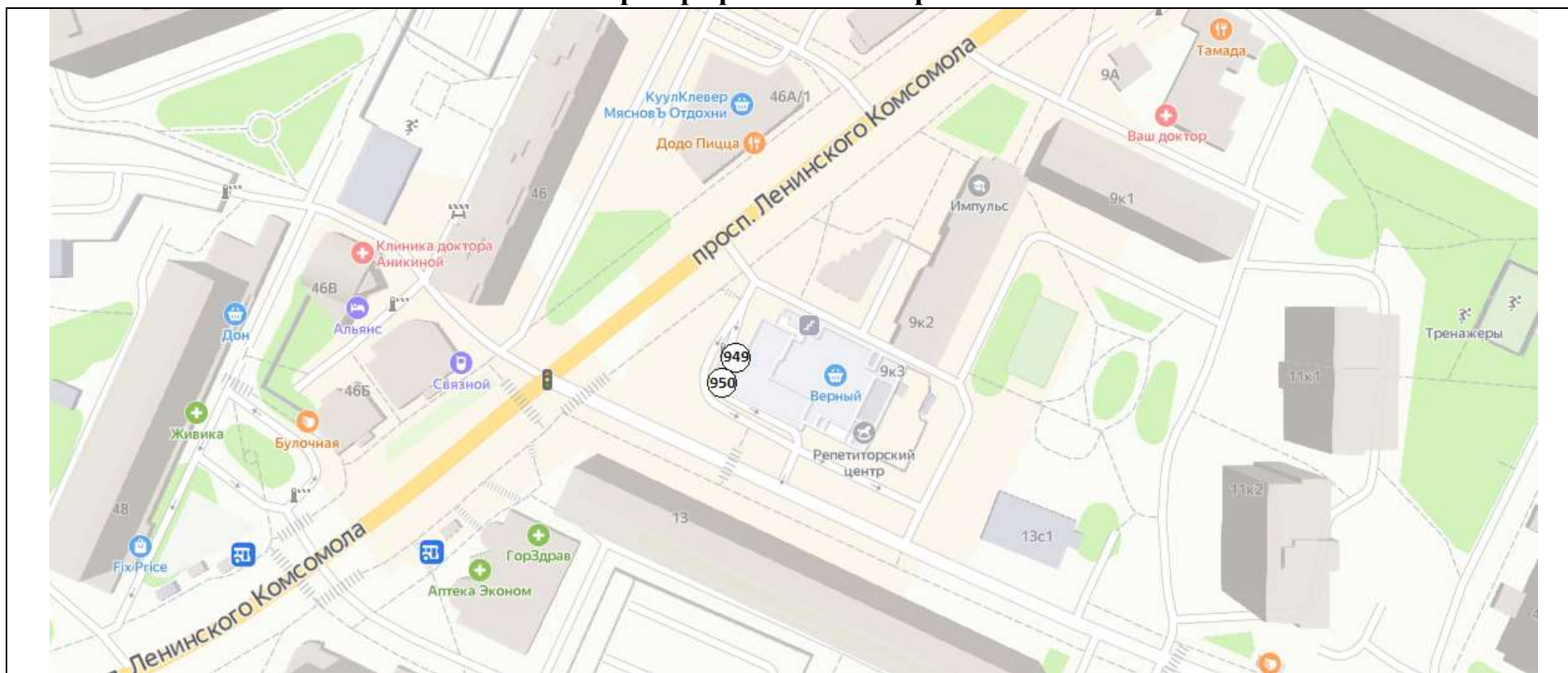
Сторона Б



№ 953

Московская область, Ленинский р-н, с.п. Булатниковское, д. Бутово (с привязкой к автодороге:
ул. Крымская, 60м от оси кругового движения, пересечение ул. Крымской и ул. Лесной)

Картографические материалы



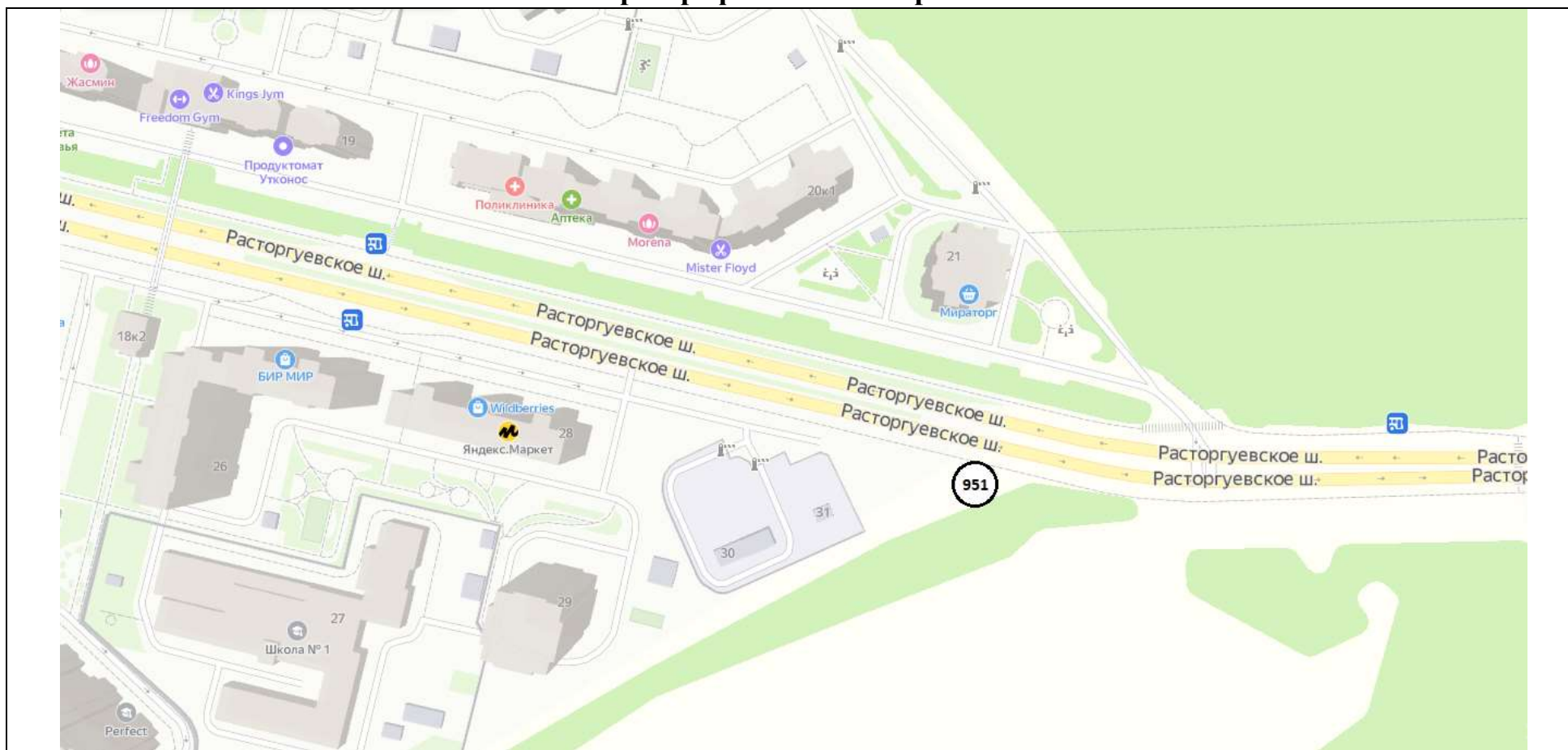
№ 949

Московская область, Ленинский г.о., г. Видное, проспект Ленинского Комсомола, д. 9/3

№ 950

Московская область, Ленинский г.о., г. Видное, проспект Ленинского Комсомола, д. 9/3

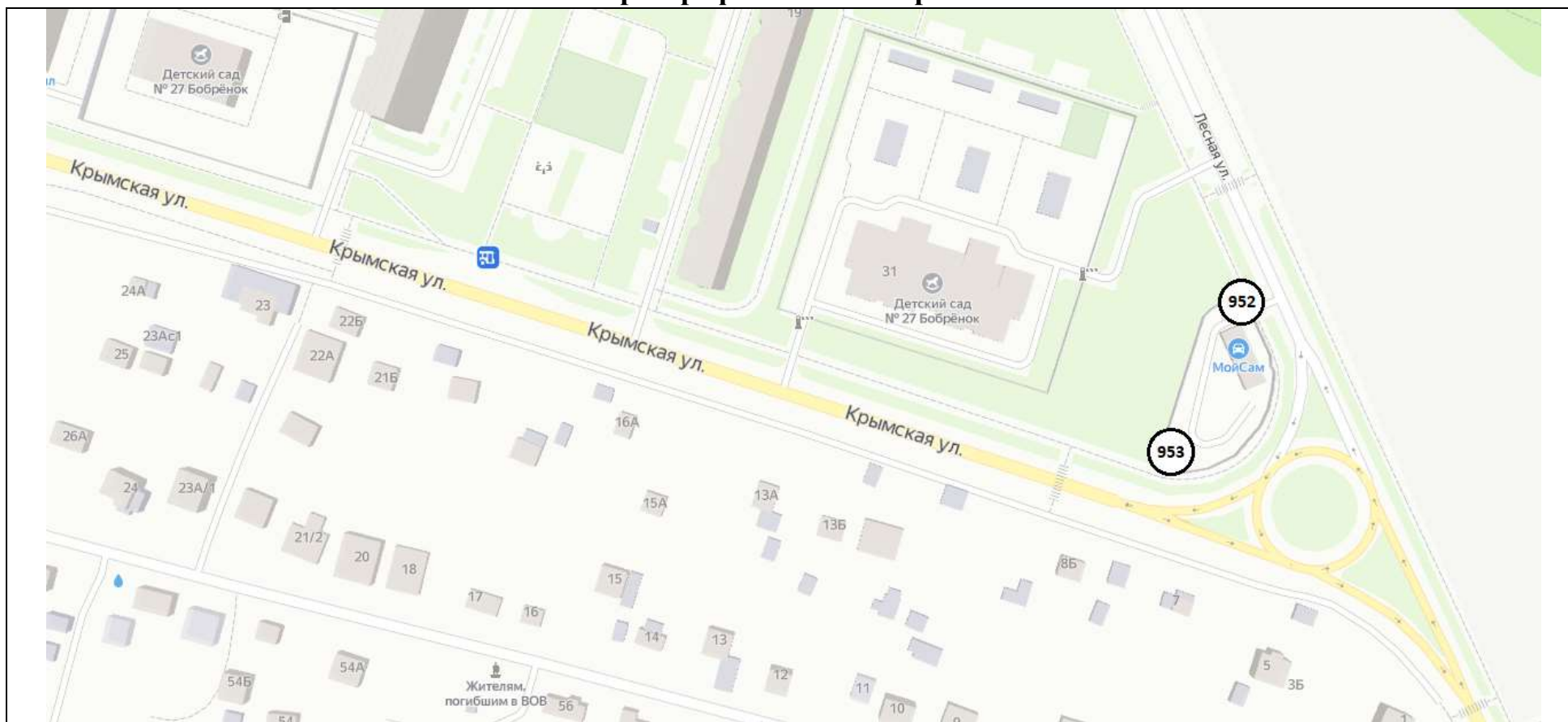
Картографические материалы



№ 951

Московская область, Ленинский р-н, с.п. Булатниковское, д. Бутово (с привязкой к автодороге:
Расторгуевское шоссе, 0+650м право от Варшавского шоссе)

Картографические материалы



№ 952

Московская область, Ленинский р-н, с.п. Булатниковское, д. Бутово (с привязкой к автодороге: ул. Лесная, 70м до оси кругового движения, пересечение ул. Крымской и ул. Лесной)

№ 953

Московская область, Ленинский р-н, с.п. Булатниковское, д. Бутово (с привязкой к автодороге: ул. Крымская, 60м от оси кругового движения, пересечение ул. Крымской и ул. Лесной)

