



**ПРАВИТЕЛЬСТВО
МОСКОВСКОЙ ОБЛАСТИ**

ПОСТАНОВЛЕНИЕ

17.06.2020 № 341/15

г. Красногорск

О внесении изменений в постановление Правительства Московской области от 09.11.2016 № 838/39 «Об утверждении проекта планировки территории для реконструкции автомобильной дороги МКАД – Дроздово – Беседы – МКАД на участке км 0,0 – км 1,1 в сельском поселении Развилковское Ленинского муниципального района Московской области»

В соответствии с Градостроительным кодексом Российской Федерации, Законом Московской области № 36/2007-ОЗ «О Генеральном плане развития Московской области», Схемой территориального планирования транспортного обслуживания Московской области, утвержденной постановлением Правительства Московской области от 25.03.2016 № 230/8 «Об утверждении Схемы территориального планирования транспортного обслуживания Московской области», государственной программой Московской области «Развитие и функционирование дорожно-транспортного комплекса» на 2017-2024 годы, утвержденной постановлением Правительства Московской области от 25.10.2016 № 782/39 «Об утверждении государственной программы Московской области «Развитие и функционирование дорожно-транспортного комплекса» на 2017-2024 годы», учитывая решение Градостроительного совета Московской области от 11.02.2020, Правительство Московской области постановляет:

1. Внести в постановление Правительства Московской области от 09.11.2016 № 838/39 «Об утверждении проекта планировки территории для реконструкции автомобильной дороги МКАД – Дроздово – Беседы – МКАД на участке км 0,0 – км 1,1 в сельском поселении Развилковское Ленинского муниципального района Московской области» (далее – постановление) следующие изменения:

1) в наименовании слова «в сельском поселении Развилковское Ленинского муниципального района» заменить словами «в Ленинском городском округе»;

2) в пункте 1 слова «в сельском поселении Развилковское Ленинского муниципального района» заменить словами «в Ленинском городском округе»;

3) в пункте 4 слова «Елянюшкина Г.В.» заменить словами «Фомина М.А.».

2. Внести в проект планировки территории для реконструкции автомобильной дороги МКАД – Дроздово – Беседы – МКАД на участке км 0,0 – км 1,1 в сельском поселении Развилковское Ленинского муниципального района Московской области, утвержденный постановлением (далее – проект планировки территории), изменение, утвердив его в новой редакции (прилагается).

3. Комитету по архитектуре и градостроительству Московской области в семидневный срок со дня принятия настоящего постановления направить главе Ленинского городского округа Московской области проект планировки территории.

4. Главному управлению по информационной политике Московской области обеспечить официальное опубликование настоящего постановления в газете «Ежедневные новости. Подмосковье», «Информационном вестнике Правительства Московской области», размещение (опубликование) на сайте Правительства Московской области в Интернет-портале Правительства Московской области и на «Официальном интернет-портале правовой информации» (www.pravo.gov.ru).

Губернатор
Московской области



А.Ю. Воробьев

УТВЕРЖДЕН
постановлением Правительства
Московской области

от 17.06.2020 № 341/15

«УТВЕРЖДЕН
постановлением Правительства
Московской области

от 09.11.2016 № 838/39
(в редакции постановления
Правительства Московской области

от 17.06.2020 № 341/15)

**Проект планировки территории
для реконструкции автомобильной дороги МКАД – Дроздово – Беседы – МКАД
на участке км 0,0 – км 1,1 в Ленинском городском округе Московской области¹**

Реконструкция существующих и строительство новых участков автомобильной дороги МКАД – Дроздово – Беседы – МКАД предусмотрена для обеспечения транспортной доступности территории поселка Развилка Ленинского городского округа Московской области.

Проект планировки территории для реконструкции автомобильной дороги МКАД – Дроздово – Беседы – МКАД на участке км 0,0 – км 1,1 в Ленинском городском округе Московской области (далее – документация по планировке территории) подготовлен в соответствии с государственной программой Московской области «Развитие и функционирование дорожно-транспортного комплекса» на 2017-2024 годы, утвержденной постановлением Правительства Московской области от 25.10.2016 № 782/39 «Об утверждении государственной программы Московской области «Развитие и функционирование дорожно-транспортного комплекса» на 2017-2024 годы», Схемой территориального планирования Московской области – основными положениями градостроительного развития, утвержденной постановлением Правительства Московской области от 11.07.2007 № 517/23 «Об утверждении Схемы территориального планирования Московской области - основных положений градостроительного развития», Схемой территориального планирования транспортного обслуживания Московской области, утвержденной постановлением Правительства Московской области от 25.03.2016 № 230/8 «Об утверждении Схемы территориального планирования транспортного обслуживания Московской области», на основании распоряжения Главного управления архитектуры и градостроительства Московской области от 20.04.2015 №31РВ-32 «О подготовке проекта планировки территории для реконструкции автомобильной дороги МКАД – Дроздово – Беседы – МКАД на участке км 0,0 – км 1,1 в Ленинском муниципальном районе Московской области», распоряжения Комитета по архитектуре и градостроительству Московской области от 22.10.2019 № 28РВ-428 «О подготовке изменений в проект планировки территории для реконструкции автомобильной дороги МКАД – Дроздово – Беседы – МКАД на участке км 0,0 – км 1,1 в сельском поселении Развилковское Ленинского муниципального района Московской области».

¹ Наименование в соответствии с государственной программой Московской области «Развитие и функционирование дорожно-транспортного комплекса» на 2017-2024 годы, утвержденной постановлением Правительства Московской области от 25.10.2016 № 782/39 «Об утверждении государственной программы Московской области «Развитие и функционирование дорожно-транспортного комплекса» на 2017-2024 годы» – «Реконструкция автомобильной дороги МКАД – Дроздово – Беседы – МКАД на участке км 0,0 – км 1,1 (реализация мероприятий по обеспечению транспортной доступности с.п. Развилковское Ленинского района Московской области)».

Документация по планировке территории подготовлена в целях обеспечения устойчивого развития территории, выделения элементов планировочной структуры, установления границ земельных участков, предназначенных для реконструкции автомобильной дороги и объектов, связанных с ее эксплуатацией.

Документация по планировке территории подготовлена государственным автономным учреждением Московской области «Научно-исследовательский и проектный институт градостроительства» по заказу Комитета по архитектуре и градостроительству Московской области при поддержке администрации Ленинского городского округа Московской области.

Документация по планировке территории подготовлена с использованием материалов специализированных научно-исследовательских и проектных организаций, результатов инженерных изысканий, в соответствии с требованиями технических регламентов.

Документация по планировке территории подготовлена в составе проекта планировки территории и проекта межевания территории.

Проект планировки территории состоит из основной части, которая подлежит утверждению, и материалов по ее обоснованию.

Основная часть проекта планировки территории включает в себя:

1. Положение о размещении объекта капитального строительства регионального значения – реконструкция автомобильной дороги МКАД – Дроздово – Беседы – МКАД на участке км 0,0 – км 1,1 в Ленинском городском округе Московской области, в котором приводятся:

сведения о размещении объекта;

функционально-планировочная организация территории;

характеристики развития транспортной инфраструктуры;

характеристики реорганизации инженерной инфраструктуры;

ведомость координат точек перелома красных линий.

2. Чертежи планировки территории, на которых отображаются:

красные линии;

линии, обозначающие дороги, улицы, проезды, линии связи, объекты инженерной и транспортной инфраструктуры;

границы зон планируемого размещения объектов капитального строительства;

границы зон планируемого размещения объектов федерального значения, объектов регионального значения, объектов местного значения.

Материалы по обоснованию проекта планировки территории включают в себя:

пояснительную записку;

графические материалы:

схему расположения элемента планировочной структуры;

схему использования территории в период подготовки проекта планировки территории (опорный план);

схему организации улично-дорожной сети и схему движения транспорта;

схему границ зон с особыми условиями использования территории;

существующие и планируемые поперечные профили автомобильных дорог;

схему размещения инженерных сетей и сооружений;

схему вертикальной планировки и инженерной подготовки территории;

разбивочный чертеж красных линий.

Проект межевания территории содержит:

ведомость образуемых земельных участков;

каталог координат поворотных точек границ образуемых земельных участков;

чертежи межевания территории.

Проект планировки территории

1. Положение о размещении объекта капитального строительства регионального значения – реконструкция автомобильной дороги МКАД – Дроздово – Беседы – МКАД на участке км 0,0 – км 1,1 в Ленинском городском округе Московской области

Сведения о размещении объекта

Зона планируемого размещения реконструкции автомобильной дороги МКАД – Дроздово – Беседы – МКАД на участке км 0,0 - 1,1 в Ленинском городском округе Московской области (далее – планируемая автомобильная дорога) расположена на территории поселков Развилка, Совхоз им. Ленина Ленинского городского округа Московской области.

Начало и конец рассматриваемого участка автомобильной дороги МКАД – Дроздово – Беседы – МКАД находятся на примыкании к автомобильной дороге федерального значения А-105 Подъездная дорога от Москвы к аэропорту Домодедово.

К границе зоны планируемого размещения автомобильной дороги примыкают:

на севере - земли лесного фонда Видновского участкового лесничества Подольского лесничества (квартал 3);

на юго-востоке - земли сельскохозяйственного производства;

земли населенных пунктов (поселок Развилка Ленинского городского округа Московской области): земли промышленности, объектов инженерной и транспортной инфраструктуры, объектов административно-делового назначения, территории малоэтажной многоквартирной, многоэтажной жилой застройки, зона спортивно-оздоровительного назначения;

земли сельскохозяйственного назначения;

земли населенных пунктов (поселок Совхоз имени Ленина Ленинского городского округа Московской области): объектов административно-делового, складского, сельскохозяйственного назначения.

Функционально-планировочная организация территории

Реконструкция участка автомобильной дороги МКАД – Дроздово – Беседы – МКАД обеспечит надежную транспортную доступность поселка Развилка с автомобильных дорог федерального значения А-105 Подъездная дорога от Москвы к аэропорту Домодедово и МКАД, по которым осуществляются внешние транспортные связи поселка.

В проекте планировки территории определены: красные линии; граница зоны планируемого размещения участка автомобильной дороги МКАД – Дроздово – Беседы – МКАД, границы зон планируемого размещения объектов инженерной инфраструктуры, переустраиваемых в связи с реконструкцией автомобильной дороги.

Проектом планировки территории учтены границы зон размещения автомобильных дорог федерального значения А-105 Подъездная дорога от Москвы к аэропорту Домодедово и МКАД.

Характеристики развития транспортной инфраструктуры

Планируемая реконструкция участка автомобильной дороги МКАД – Дроздово – Беседы – МКАД состоит из трех участков: участок № 1 – реконструкция проектируемого проезда 5537, участок № 2 – реконструкция проектируемого проезда 5538, участок № 3 – новое строительство. Общая протяженность линейного объекта – 2,5 км. Параметры планируемой реконструкции автомобильной дороги по участкам приведены в таблице 1.

Таблица 1

№ п/п	Наименование показателя	Единица измерения	Параметры
1	Участок № 1 (реконструкция проектируемого проезда 5537)		

№ п/п	Наименование показателя	Единица измерения	Параметры
1.1	Протяжённость	км	0,92
1.2	Категория	-	магистральная улица районного значения (транспортно-пешеходная)
1.3	Расчётная скорость движения	км/ч	70
1.4	Количество полос движения	шт.	2
1.5	Ширина полосы движения	м	3,50; 4,00*
1.6	Ширина тротуарной части	м	2,25
1.7	Наименьший радиус кривых в плане	м	250
1.8	Тип дорожной одежды, вид покрытия	-	капитальный, асфальтобетон
2	Участок № 2 (реконструкция проектируемого проезда 5538)		
2.1	Протяжённость	км	0,48
2.2	Категория	-	магистральная улица районного значения (транспортно-пешеходная)
2.3	Расчётная скорость движения	км/ч	70
2.4	Количество полос движения	шт.	4
2.5	Ширина полосы движения	м	3,50; 4,00*
2.6	Ширина тротуарной части	м	2,25
2.7	Наименьший радиус кривых в плане	м	250
2.8	Тип дорожной одежды, вид покрытия	-	капитальный, асфальтобетон
3	Участок № 3 (новое строительство)		
3.1	Протяжённость	км	1,08
3.2	Категория	-	магистральная улица районного значения (транспортно-пешеходная)
3.3	Расчётная скорость движения	км/ч	70
3.4	Количество полос движения	шт.	2
3.5	Ширина полосы движения	м	3,50; 4,00*
3.6	Ширина тротуарной части	м	2,25
3.7	Наименьший радиус кривых в плане	м	250
3.8	Тип дорожной одежды, вид покрытия	-	капитальный, асфальтобетон

* для движения автобусов на магистральных улицах предусмотрено увеличение ширины крайней полосы до 4,0 м.

Организация движения транспорта

Движение транспорта по планируемым магистральным улицам предусмотрено одностороннее на участках № 1 и № 3 (с двумя полосами движения транспорта) и двустороннее на участке № 2 (с четырьмя полосами движения транспорта).

На магистральной улице предусмотрена организация трех светофорных объектов: на примыканиях участков № 1 и № 3 к участку № 2, проектируемого проезда 5546 к участку № 3.

Движение общественного пассажирского транспорта по автомобильной дороге МКАД – Дроздово – Беседы – МКАД сохраняется. Для обслуживания пассажиров предусмотрено устройство четырех остановочных пунктов:

остановочный пункт «ВНИИГАЗ» сохраняется и реконструируется в составе реконструкции улицы;

остановочный пункт «Старый поселок» сохраняется и реконструируется в составе реконструкции улицы;

новый остановочный пункт планируется на участке № 3 в 50 м юго-западнее примыкания к участку № 2 магистральной улицы;

новый остановочный пункт планируется на участке № 3 в 100 м северо-восточнее примыкания к ней проезда 5546.

Реконструкция и устройство остановочных пунктов общественного транспорта предусматривают строительство заездных карманов шириной 3,5 м, площадок и павильонов.

Для обеспечения безопасного движения пешеходов предусмотрено устройство наземных пешеходных переходов (вблизи планируемых остановочных пунктов общественного транспорта) и тротуаров шириной 2,25 м.

Характеристики реорганизации инженерной инфраструктуры

Перечень мероприятий в отношении переустройства и строительства объектов инженерной инфраструктуры приведен в таблице 2.

Таблица 2

№ п/п	Объекты инженерной инфраструктуры	Мероприятия	Параметры планируемого развития инженерной инфраструктуры	Занимаемая территория, га
1	Водоснабжение			
1.1	водопроводная сеть диаметром 100 мм в двухтрубном исполнении (диаметром 110 мм в две трубы – по новой трассе)	демонтаж двух участков	0,248 км	0,0025
		строительство (прокладка по новой трассе двух участков)	0,280 км	0,0037
1.2	водопроводная сеть диаметром 100 мм (диаметром 110 мм – по новой трассе)	демонтаж участка	0,033 км	0,0025
		строительство (прокладка по новой трассе)	0,045 км	0,0037
1.3	водопроводная сеть диаметром 300 мм (диаметром 315 мм – по новой трассе)	демонтаж участка	0,249 км	0,0075
		строительство (прокладка по новой трассе)	0,236 км	0,0080
1.4	водопроводная сеть диаметром 150 мм (диаметром 160 мм – по новой трассе)	демонтаж	0,023 км	0,0004
		строительство (прокладка по новой трассе)	0,025 км	0,0005
1.5	водопроводная сеть диаметром 300 мм	реконструкция (устройство защитного футляра)	0,010 км	0,0006

№ п/п	Объекты инженерной инфраструктуры	Мероприятия	Параметры планируемого развития инженерной инфраструктуры	Занимаемая территория, га
1.6	водопроводная сеть диаметром 100 мм	реконструкция (устройство защитного футляра)	0,024 км	0,0004
1.7	водопроводная сеть диаметром 150 мм	реконструкция (устройство защитного футляра)	0,052 км	0,0006
1.8	водопроводная сеть диаметром 100 мм (диаметром 110 мм – по новой трассе)	демонтаж участка	0,024 км	0,0004
		строительство (прокладка по новой трассе)	0,032 км	0,0006
1.9	водопроводная сеть диаметром 80 мм (диаметром 108 мм – по новой трассе)	демонтаж участка	0,019 км	0,0002
		строительство (прокладка по новой трассе)	0,025 км	0,0005
1.10	водопроводная сеть диаметром 150 мм (диаметром 160 мм – по новой трассе)	демонтаж участка	0,070 км	0,0011
		строительство (прокладка по новой трассе)	0,074 км	0,00015
1.11	водопроводная сеть диаметром 315 мм	демонтаж участка	0,308 км	0,0097
		строительство (прокладка по новой трассе)	0,330 км	0,0114
1.12	водопроводные сети диаметрами 50-100 мм	демонтаж	0,019 км	0,0002
1.13	водопроводная сеть диаметром 315 мм в двухтрубном исполнении	демонтаж участка	0,035 км	0,0011
		строительство (прокладка по новой трассе)	0,090 км	0,0030
1.14	водопроводная сеть диаметром 100 мм (диаметром 110 мм – по новой трассе)	демонтаж двух участков	0,263 км	0,0027
		строительство (прокладка по новой трассе двух участков)	0,254 км	0,0030
1.15	водопроводная сеть диаметром 150 мм (диаметром 160 мм – по новой трассе)	демонтаж двух участков	0,170 км	0,0026
		строительство (прокладка по новой трассе двух участков)	0,161 км	0,0026
1.16	водопроводная сеть диаметром 100 мм (диаметром 110 мм – по новой трассе)	демонтаж	0,038 км	0,0004
		строительство (прокладка)	0,032 км	0,0004

№ п/п	Объекты инженерной инфраструктуры	Мероприятия	Параметры планируемого развития инженерной инфраструктуры	Занимаемая территория, га
		по новой трассе)		
1.17	водопроводная сеть диаметром 160 мм	демонтаж участка	0,071 км	0,0012
		строительство (прокладка по новой трассе)	0,105 км	0,0020
1.18	водопроводная сеть диаметром 300 мм (диаметром 315 мм – по новой трассе)	демонтаж	0,026 км	0,0008
		строительство (прокладка по новой трассе)	0,027 км	0,0010
1.19	водопроводная сеть диаметром 100 мм в двухтрубном исполнении (диаметром 110 мм в две трубы – по новой трассе)	демонтаж двух участков	0,368 км	0,0037
		строительство (прокладка по новой трассе двух участков)	0,370 км	0,0045
2	Водоотведение			
2.1	напорный канализационный коллектор диаметром 400 мм (диаметром 450 мм – по новой трассе)	демонтаж	0,166 км	0,0067
		строительство (прокладка по новой трассе)	0,171 км	0,0085
2.2	напорный канализационный коллектор диаметром 500 мм (диаметром 560 мм – по новой трассе)	демонтаж	0,166 км	0,0083
		строительство (прокладка по новой трассе)	0,166 км	0,0102
2.3	напорный канализационный коллектор диаметром 110 мм	демонтаж	0,067 км	0,0008
		строительство (прокладка по новой трассе)	0,070 км	0,0010
2.4	самотечный канализационный коллектор диаметром 300 мм (диаметром 315 мм – по новой трассе)	демонтаж	0,033 км	0,0010
		строительство (прокладка по новой трассе)	0,051 км	0,0018
2.5	напорный канализационный коллектор диаметром 160 мм в двухтрубном исполнении	демонтаж	0,058 км	0,0010
		строительство (прокладка по новой трассе)	0,064 км	0,0012
2.6	напорный канализационный коллектор диаметром 350 мм (диаметром 400 мм – по новой трассе)	демонтаж	0,057 км	0,0020
		строительство (прокладка по новой трассе)	0,064 км	0,0028
2.7	напорный канализационный коллектор диаметром 400 мм (диаметром 450 мм – по новой трассе)	демонтаж	0,042 км	0,0018
		строительство (прокладка по новой трассе)	0,046 км	0,0022

№ п/п	Объекты инженерной инфраструктуры	Мероприятия	Параметры планируемого развития инженерной инфраструктуры	Занимаемая территория, га
2.8	напорный канализационный коллектор диаметром 160 мм	демонтаж	0,015 км	0,0003
		строительство (прокладка по новой трассе)	0,017 км	0,0004
2.9	напорный канализационный коллектор диаметром 160 мм	демонтаж	0,019 км	0,0004
		строительство (прокладка по новой трассе)	0,024 км	0,0005
2.10	самотечный канализационный коллектор диаметром 200 мм (диаметром 225 мм – по новой трассе)	демонтаж	0,032 км	0,0007
		строительство (прокладка по новой трассе)	0,032 км	0,0009
2.11	напорный канализационный коллектор диаметром 300 мм в двухтрубном исполнении (диаметром 250 мм – по новой трассе)	демонтаж	0,087 км	0,0027
		строительство (прокладка по новой трассе)	0,119 км	0,0030
2.12	напорный канализационный коллектор диаметром 300 мм в двухтрубном исполнении (диаметром 250 мм – по новой трассе)	демонтаж	0,096 км	0,0029
		строительство (прокладка по новой трассе)	0,136 км	0,0040
2.13	самотечный канализационный коллектор диаметром 300 мм (диаметром 315 мм – по новой трассе)	демонтаж	0,127 км	0,0040
		строительство (прокладка по новой трассе)	0,120 км	0,0040
2.14	напорный канализационный коллектор диаметром 110 мм в двухтрубном исполнении	демонтаж	0,149 км	0,0018
		строительство (прокладка по новой трассе)	0,134 км	0,0018
2.15	напорный канализационный коллектор диаметром 350 мм (диаметром 400 мм – по новой трассе)	демонтаж	0,033 км	0,0012
		строительство (прокладка по новой трассе)	0,035 км	0,0016
2.16	напорный канализационный коллектор диаметром 400 мм (диаметром 450 мм – по новой трассе)	демонтаж	0,033 км	0,0014
		строительство (прокладка по новой трассе)	0,034 км	0,0017
2.17	напорный канализационный коллектор диаметром 110 мм в двухтрубном исполнении	демонтаж	0,234 км	0,0026
		строительство (прокладка по новой трассе)	0,246 км	0,0032
2.18	илопроводы диаметрами 400 мм, 500 мм, 300 мм (в две нитки), 500 мм (в три нитки)	реконструкция участков (устройство защитных	0,576 км	0,0340

№ п/п	Объекты инженерной инфраструктуры	Мероприятия	Параметры планируемого развития инженерной инфраструктуры	Занимаемая территория, га
		футляров)		
3	Организация поверхностного стока			
3.1	насосные станции перекачки	строительство	2 объекта	0,0060
3.2	напорные коллекторы	строительство	0,867 км	0,0390
3.3	камера гашения	строительство	2 объекта	0,0010
3.4	закрытая сеть дождевой канализации	демонтаж	1,014 км	0,0505
		реконструкция	0,032 км	0,0050
		строительство	2,618 км	0,1608
3.5	дренажная сеть	демонтаж	0,060 км	0,0012
		строительство	0,075 км	0,0015
4	Теплоснабжение			
4.1	тепловая сеть в двухтрубном исполнении диаметрами 89 мм	демонтаж	0,040 км	0,0048
		строительство	0,060 км	0,0090
4.2	тепловая сеть в двухтрубном исполнении диаметрами 219 мм	демонтаж	0,034 км	0,0329
		строительство	0,050 км	0,0090
4.3	тепловая сеть в двухтрубном исполнении диаметрами 273 мм	демонтаж	0,170 км	0,0255
		строительство	0,250 км	0,0450
4.4	тепловая сеть в двухтрубном исполнении диаметрами 76 мм	демонтаж	0,014 км	0,0017
		строительство	0,050 км	0,0075
4.5	тепловая сеть в двухтрубном исполнении диаметрами 89 мм	демонтаж	0,047 км	0,0056
		строительство	0,038 км	0,0057
4.6	тепловая сеть в двухтрубном исполнении диаметрами 76 мм	реконструкция	0,030 км	0,0045
4.7	тепловая сеть в двухтрубном исполнении диаметрами 57 мм	реконструкция	0,030 км	0,0042
4.8	тепловая сеть в двухтрубном исполнении диаметрами 273 мм	демонтаж	0,040 км	0,0060
		строительство	0,060 км	0,0108
5	Газоснабжение			
5.1	газопровод высокого давления $P \leq 1,2$ МПа диаметром 159 мм	демонтаж участка	0,055 км	0,0009
		строительство участка	0,071 км	0,0014
5.2	газопровод высокого давления $P \leq 1,2$ МПа диаметром 325 мм	демонтаж участка	0,064 км	0,0021
		строительство участка	0,056 км	0,0022
5.3	газопровод высокого давления $P \leq 1,2$ МПа диаметром 325 мм	демонтаж участка	0,085 км	0,0028
		строительство участка	0,076 км	0,0030
5.4	газопровод высокого давления $P \leq 1,2$ МПа диаметром 159 мм	демонтаж участка	0,196 км	0,0031
		строительство участка	0,220 км	0,0040
5.5	резервный футляр диаметром 315 мм для прокладки газопровода низкого давления	строительство	0,026 км	0,0009

№ п/п	Объекты инженерной инфраструктуры	Мероприятия	Параметры планируемого развития инженерной инфраструктуры	Занимаемая территория, га
5.6	газопровод высокого давления $P \leq 0,6$ МПа диаметром 160 мм	демонтаж участка	0,430 км	0,0070
		строительство участка	0,450 км	0,0080
5.7	газопровод высокого давления диаметром 325 мм недействующий	демонтаж участка	0,206 км	0,0067
5.8	газопровод высокого давления $P \leq 0,6$ МПа диаметром 159 мм	демонтаж участка	0,130 км	0,0021
		строительство участка	0,122 км	0,0021
5.9	газопровод высокого давления $P \leq 0,6$ МПа диаметром 160 мм	демонтаж участка	0,081 км	0,0013
		строительство участка	0,069 км	0,0012
5.10	газопровод высокого давления $P \leq 0,6$ МПа диаметром 160 мм	демонтаж участка	0,029 км	0,0005
		строительство участка	0,030 км	0,0006
5.11	газопровод высокого давления диаметром 325 мм недействующий	демонтаж	0,322 км	0,0105
5.12	газопровод высокого давления $P \leq 1,2$ МПа диаметром 100 мм	реконструкция (устройство защитного футляра)	0,022 км	0,0004
5.13	газопровод высокого давления $P \leq 1,2$ МПа диаметром 159 мм	демонтаж участка	0,032 км	0,0005
		строительство участка	0,032 км	0,0008
6	Электроснабжение			
6.1	трансформаторные подстанции напряжением 10/0,4 кВ (ТП-1н и ТП-2н)	строительство	2 объекта (2x100 кВа)	0,0054
6.2	блочные распределительные пункты (БРП-1, БРП-2, БРП-3)	строительство	3 объекта	0,0020
6.3	питающие кабельные линии электропередачи напряжением 10 кВ от точек подключения до планируемых ТП сети наружного освещения	строительство (протяженность по трассе в границах проекта)	определяется техническими условиями на стадии проектной документации	-
6.4	кабельные линии электропередачи напряжением 0,4 кВ от планируемых БРП-1,2,3 до ближайших опор наружного освещения	строительство (суммарная протяженность по трассе)	0,151 км	0,0181
6.5	кабельные линии электропередачи напряжением 0,4 кВ от трансформаторных	строительство (суммарная протяженность)	0,825 км	0,0990

№ п/п	Объекты инженерной инфраструктуры	Мероприятия	Параметры планируемого развития инженерной инфраструктуры	Занимаемая территория, га
	подстанций до планируемых БРП-1,2,3	по трассе)		
6.6	кабельные линии электропередачи напряжением 0,4 кВ от трансформаторных подстанций ТП-1,2 до канализационных насосных станций перекачки поверхностного стока КНС-1,2	строительство (суммарная протяженность по трассе)	0,907 км	0,1088
6.7	кабельно-воздушная сеть наружного освещения напряжением 0,4 кВ для тротуаров	строительство (суммарная протяженность по трассе)	0,438 км	0,0526
6.8	кабельно-воздушная сеть наружного освещения напряжением 0,4 кВ для автомобильной дороги	строительство (суммарная протяженность по трассе)	3,687 км	0,3318
6.9	переустройство линий электропередачи			
6.9.1	опора линии электропередачи напряжением 110 кВ	замена	1 объект	0,0044 га
6.9.2	опора линии электропередачи напряжением 110 кВ	демонтаж	1 объект	0,0044 га
6.9.3	воздушная линия электропередачи ЛЭП-110 кВ «Апаренки-Гоголево» с отпайкой на ПС-110 кВ «Каширская» № 221	реконструкция (перевес проводов)	0,830 км	0,7470
6.9.4	воздушная линия электропередачи ЛЭП-110 кВ «Пахра-Апаренки» с отпайками на ПС -110 кВ «Коксогаз» № 410 и ПС-110 кВ «Ям» № 721	реконструкция (перевес проводов)	0,265 км	0,2385
6.9.5	кабельные линии электропередачи (КЛ) напряжением 10(6) кВ	демонтаж (суммарная протяженность участков трасс)	9,216 км	1,1060
		строительство (по новой трассе)	8,524 км	1,0230
6.9.6	кабельные линии электропередачи (КЛ) напряжением 0,4 кВ	демонтаж (суммарная протяженность участков трасс)	1,139 км	0,1367
		строительство (по новой трассе)	1,083 км	0,1300

№ п/п	Объекты инженерной инфраструктуры	Мероприятия	Параметры планируемого развития инженерной инфраструктуры	Занимаемая территория, га
6.9.7	кабельно-воздушная сеть наружного освещения напряжением 0,4 кВ	демонтаж	1,134 км	0,1021
7	Связь			
7.1	линейно-кабельные сооружения связи	демонтаж	1,124 км	0,0787
		строительство	1,036 км	0,0725
7.2	кабели связи в грунте	демонтаж	0,735 км	0,0368
		строительство	0,520 км	0,0260

С целью ограничения шумового воздействия от планируемой автомобильной дороги могут быть установлены акустические шумозащитные экраны и шумозащитные окна в фасадах зданий.

Ведомость координат точек перелома красных линий

№ точки	Система координат: МСК-50				
1*			X=	450270,234	Y= 2202830,379
2*	элемент	прямая	X=	450274,298	Y= 2202835,086
	дирекционное направление	49°11'34"			
	расстояние	6,219			
	точка	1*	X=	450270,234	Y= 2202830,379
3*	элемент	прямая	X=	450293,797	Y= 2202848,499
	дирекционное направление	34°31'24"			
	расстояние	23,667			
	точка	2*	X=	450274,298	Y= 2202835,086
4*	элемент	прямая	X=	450314,574	Y= 2202859,834
	дирекционное направление	28°36'54"			
	расстояние	23,668			
	точка	3*	X=	450293,797	Y= 2202848,499
5*	элемент	прямая	X=	450340,951	Y= 2202870,702
	дирекционное направление	22°23'34"			
	расстояние	28,528			
	точка	4*	X=	450314,574	Y= 2202859,834
6*	элемент	прямая	X=	450367,640	Y= 2202880,739
	дирекционное направление	20°36'36"			
	расстояние	28,514			
	точка	5*	X=	450340,951	Y= 2202870,702
7	элемент	прямая	X=	450421,017	Y= 2202900,819
	дирекционное направление	20°36'57"			
	расстояние	57,029			
	точка	6*	X=	450367,640	Y= 2202880,739
8	элемент	прямая	X=	450451,550	Y= 2202915,036
	дирекционное направление	24°58'5"			
	расстояние	33,681			
	точка	7	X=	450421,017	Y= 2202900,819
9	элемент	прямая	X=	450463,956	Y= 2202922,315
	дирекционное направление	30°24'5"			
	расстояние	14,384			
	точка	8	X=	450451,550	Y= 2202915,036
10	элемент	прямая	X=	450488,459	Y= 2202939,656
	дирекционное направление	35°17'15"			
	расстояние	30,018			
	точка	9	X=	450463,956	Y= 2202922,315
11	элемент	прямая	X=	450504,060	Y= 2202955,460
	дирекционное направление	45°22'13"			
	расстояние	22,207			
	точка	10	X=	450488,459	Y= 2202939,656

№ точки	Система координат: МСК-50				
12	элемент	прямая	X=	450566,640	Y= 2203017,380
	дирекционное направление	44°41'47"			
	расстояние	88,036			
	точка	11	X=	450504,060	Y= 2202955,460
13	элемент	прямая	X=	450566,350	Y= 2203017,770
	дирекционное направление	126°38'3"			
	расстояние	0,486			
	точка	12	X=	450566,640	Y= 2203017,380
14	элемент	прямая	X=	450570,450	Y= 2203021,770
	дирекционное направление	44°17'34"			
	расстояние	5,728			
	точка	13	X=	450566,350	Y= 2203017,770
15	элемент	прямая	X=	450571,660	Y= 2203020,520
	дирекционное направление	314°4'6"			
	расстояние	1,740			
	точка	14	X=	450570,450	Y= 2203021,770
16	элемент	прямая	X=	450580,660	Y= 2203029,200
	дирекционное направление	43°57'47"			
	расстояние	12,504			
	точка	15	X=	450571,660	Y= 2203020,520
17	элемент	прямая	X=	450575,750	Y= 2203034,190
	дирекционное направление	134°32'13"			
	расстояние	7,001			
	точка	16	X=	450580,660	Y= 2203029,200
18	элемент	прямая	X=	450663,520	Y= 2203120,510
	дирекционное направление	44°31'22"			
	расстояние	123,104			
	точка	17	X=	450575,750	Y= 2203034,190
19	элемент	прямая	X=	450669,000	Y= 2203114,160
	дирекционное направление	310°47'38"			
	расстояние	8,388			
	точка	18	X=	450663,520	Y= 2203120,510
20	элемент	прямая	X=	450749,270	Y= 2203192,000
	дирекционное направление	44°7'10"			
	расстояние	111,814			
	точка	19	X=	450669,000	Y= 2203114,160
21	элемент	прямая	X=	450751,420	Y= 2203194,090
	дирекционное направление	44°11'21"			
	расстояние	2,998			
	точка	20	X=	450749,270	Y= 2203192,000
22	элемент	прямая	X=	450751,140	Y= 2203194,520
	дирекционное направление	123°4'14"			
	расстояние	0,513			
	точка	21	X=	450751,420	Y= 2203194,090

№ точки	Система координат: МСК-50					
23	элемент	прямая	X=	450801,560	Y=	2203245,470
	дирекционное направление	45°17'58"				
	расстояние	71,680				
	точка	22	X=	450751,140	Y=	2203194,520
24	элемент	прямая	X=	450811,120	Y=	2203255,530
	дирекционное направление	46°27'35"				
	расстояние	13,878				
	точка	23	X=	450801,560	Y=	2203245,470
25	элемент	прямая	X=	450819,940	Y=	2203264,410
	дирекционное направление	45°11'39"				
	расстояние	12,516				
	точка	24	X=	450811,120	Y=	2203255,530
26	элемент	прямая	X=	450820,440	Y=	2203263,950
	дирекционное направление	317°23'9"				
	расстояние	0,679				
	точка	25	X=	450819,940	Y=	2203264,410
27	элемент	прямая	X=	450858,860	Y=	2203302,450
	дирекционное направление	45°3'35"				
	расстояние	54,391				
	точка	26	X=	450820,440	Y=	2203263,950
28	элемент	прямая	X=	450889,230	Y=	2203333,940
	дирекционное направление	46°2'14"				
	расстояние	43,749				
	точка	27	X=	450858,860	Y=	2203302,450
29	элемент	прямая	X=	450901,360	Y=	2203341,220
	дирекционное направление	30°58'15"				
	расстояние	14,147				
	точка	28	X=	450889,230	Y=	2203333,940
30	элемент	прямая	X=	450939,180	Y=	2203386,440
	дирекционное направление	50°5'33"				
	расстояние	58,951				
	точка	29	X=	450901,360	Y=	2203341,220
31**	элемент	прямая	X=	450969,849	Y=	2203375,023
	дирекционное направление	339°34'53"				
	расстояние	32,725				
	точка	30	X=	450939,180	Y=	2203386,440
32**	элемент	прямая	X=	450980,906	Y=	2203367,693
	дирекционное направление	326°27'30"				
	расстояние	13,266				
	точка	31**	X=	450969,849	Y=	2203375,023
33**	элемент	прямая	X=	451024,838	Y=	2203335,549
	дирекционное направление	323°48'29"				
	расстояние	54,436				
	точка	32**	X=	450980,906	Y=	2203367,693

№ точки	Система координат: МСК-50				
34**	элемент	прямая	X=	451032,608	Y= 2203326,974
	дирекционное направление	312°10'50"			
	расстояние	11,572			
	точка	33**	X=	451024,838	Y= 2203335,549
35**	элемент	прямая	X=	451036,662	Y= 2203315,862
	дирекционное направление	290°2'37"			
	расстояние	11,828			
	точка	34**	X=	451032,608	Y= 2203326,974
36**	элемент	прямая	X=	451036,224	Y= 2203304,013
	дирекционное направление	267°52'59"			
	расстояние	11,857			
	точка	35**	X=	451036,662	Y= 2203315,862
37**	элемент	прямая	X=	451031,405	Y= 2203293,512
	дирекционное направление	245°20'57"			
	расстояние	11,554			
	точка	36**	X=	451036,224	Y= 2203304,013
38**			X=	451078,423	Y= 2203358,399
39**	элемент	прямая	X=	451069,975	Y= 2203350,596
	дирекционное направление	222°43'38"			
	расстояние	11,500			
	точка	38**	X=	451078,423	Y= 2203358,399
40**	элемент	прямая	X=	451058,958	Y= 2203346,450
	дирекционное направление	200°37'22"			
	расстояние	11,771			
	точка	39**	X=	451069,975	Y= 2203350,596
41**	элемент	прямая	X=	451047,226	Y= 2203346,739
	дирекционное направление	178°35'20"			
	расстояние	11,736			
	точка	40**	X=	451058,958	Y= 2203346,450
42**	элемент	прямая	X=	451036,419	Y= 2203351,849
	дирекционное направление	154°41'36"			
	расстояние	11,954			
	точка	41**	X=	451047,226	Y= 2203346,739
43**	элемент	прямая	X=	450996,765	Y= 2203381,022
	дирекционное направление	143°39'31"			
	расстояние	49,229			
	точка	42**	X=	451036,419	Y= 2203351,849
44**	элемент	прямая	X=	450978,286	Y= 2203396,499
	дирекционное направление	140°3'8"			
	расстояние	24,104			
	точка	43**	X=	450996,765	Y= 2203381,022

№ точки	Система координат: МСК-50				
45	элемент	прямая	X=	450966,687	Y= 2203408,742
	дирекционное направление	133°27'10"			
	расстояние	16,865			
	точка	44**	X=	450978,286	Y= 2203396,499
46	элемент	прямая	X=	450961,754	Y= 2203413,949
	дирекционное направление	133°27'8"			
	расстояние	7,173			
	точка	45	X=	450966,687	Y= 2203408,742
47	элемент	прямая	X=	450956,544	Y= 2203421,252
	дирекционное направление	125°30'15"			
	расстояние	8,971			
	точка	46	X=	450961,754	Y= 2203413,949
48	элемент	прямая	X=	450947,465	Y= 2203433,325
	дирекционное направление	126°56'37"			
	расстояние	15,106			
	точка	47	X=	450956,544	Y= 2203421,252
49	элемент	прямая	X=	450934,331	Y= 2203456,571
	дирекционное направление	119°30'14"			
	расстояние	26,710			
	точка	48	X=	450947,465	Y= 2203433,325
50	элемент	прямая	X=	450866,466	Y= 2203594,737
	дирекционное направление	116°9'10"			
	расстояние	153,925			
	точка	49	X=	450934,331	Y= 2203456,571
51	элемент	прямая	X=	450867,640	Y= 2203601,120
	дирекционное направление	79°34'42"			
	расстояние	6,490			
	точка	50	X=	450866,466	Y= 2203594,737
52	элемент	прямая	X=	450835,580	Y= 2203669,300
	дирекционное направление	115°11'3"			
	расстояние	75,342			
	точка	51	X=	450867,640	Y= 2203601,120
53**	элемент	прямая	X=	450864,530	Y= 2203681,936
	дирекционное направление	23°34'49"			
	расстояние	31,588			
	точка	52	X=	450835,580	Y= 2203669,300
54**	элемент	прямая	X=	450878,215	Y= 2203685,711
	дирекционное направление	15°25'17"			
	расстояние	14,196			
	точка	53**	X=	450864,530	Y= 2203681,936
55**	элемент	прямая	X=	450892,410	Y= 2203685,487
	дирекционное направление	359°5'45"			
	расстояние	14,197			
	точка	54**	X=	450878,215	Y= 2203685,711

№ точки	Система координат: МСК-50				
56**			X=	450881,984	Y= 2203699,140
57**	элемент	прямая	X=	450867,639	Y= 2203699,594
	дирекционное направление	178°11'14"			
	расстояние	14,352			
	точка	56**	X=	450881,984	Y= 2203699,140
58**	элемент	прямая	X=	450853,797	Y= 2203695,800
	дирекционное направление	195°19'41"			
	расстояние	14,353			
	точка	57**	X=	450867,639	Y= 2203699,594
59	элемент	прямая	X=	450828,971	Y= 2203684,964
	дирекционное направление	203°34'49"			
	расстояние	27,088			
	точка	58**	X=	450853,797	Y= 2203695,800
60	элемент	прямая	X=	450809,570	Y= 2203726,460
	дирекционное направление	115°3'29"			
	расстояние	45,807			
	точка	59	X=	450828,971	Y= 2203684,964
61	элемент	прямая	X=	450671,380	Y= 2204002,310
	дирекционное направление	116°36'33"			
	расстояние	308,528			
	точка	60	X=	450809,570	Y= 2203726,460
62	элемент	прямая	X=	450666,903	Y= 2204013,773
	дирекционное направление	111°20'1"			
	расстояние	12,306			
	точка	61	X=	450671,380	Y= 2204002,310
63			X=	450633,755	Y= 2203998,710
64	элемент	прямая	X=	450647,190	Y= 2203973,130
	дирекционное направление	297°42'33"			
	расстояние	28,894			
	точка	63	X=	450633,755	Y= 2203998,710
65	элемент	прямая	X=	450658,850	Y= 2203950,450
	дирекционное направление	297°12'29"			
	расстояние	25,502			
	точка	64	X=	450647,190	Y= 2203973,130
66	элемент	прямая	X=	450661,560	Y= 2203945,360
	дирекционное направление	298°1'54"			
	расстояние	5,766			
	точка	65	X=	450658,850	Y= 2203950,450
67	элемент	прямая	X=	450672,420	Y= 2203924,360
	дирекционное направление	297°20'44"			
	расстояние	23,642			
	точка	66	X=	450661,560	Y= 2203945,360

№ точки	Система координат: МСК-50				
68	элемент	прямая	X=	450706,159	Y= 2203855,357
	дирекционное направление	296°3'23"			
	расстояние	76,810			
	точка	67	X=	450672,420	Y= 2203924,360
69	элемент	прямая	X=	450626,143	Y= 2203812,130
	дирекционное направление	208°22'45"			
	расстояние	90,946			
	точка	68	X=	450706,159	Y= 2203855,357
70	элемент	прямая	X=	450604,256	Y= 2203821,796
	дирекционное направление	156°10'20"			
	расстояние	23,926			
	точка	69	X=	450626,143	Y= 2203812,130
71**	элемент	прямая	X=	450524,395	Y= 2203857,066
	дирекционное направление	156°10'18"			
	расстояние	87,303			
	точка	70	X=	450604,256	Y= 2203821,796
72**	элемент	прямая	X=	450507,748	Y= 2203865,363
	дирекционное направление	153°30'29"			
	расстояние	18,600			
	точка	71**	X=	450524,395	Y= 2203857,066
73**	элемент	прямая	X=	450491,945	Y= 2203875,171
	дирекционное направление	148°10'28"			
	расстояние	18,599			
	точка	72**	X=	450507,748	Y= 2203865,363
74**	элемент	прямая	X=	450477,120	Y= 2203886,405
	дирекционное направление	142°50'46"			
	расстояние	18,601			
	точка	73**	X=	450491,945	Y= 2203875,171
75**	элемент	прямая	X=	450463,403	Y= 2203898,967
	дирекционное направление	137°30'60"			
	расстояние	18,600			
	точка	74**	X=	450477,120	Y= 2203886,405
76**	элемент	прямая	X=	450449,706	Y= 2203912,737
	дирекционное направление	134°50'52"			
	расстояние	19,422			
	точка	75**	X=	450463,403	Y= 2203898,967
77**			X=	450435,524	Y= 2203898,633
78**	элемент	прямая	X=	450449,224	Y= 2203884,862
	дирекционное направление	314°51'7"			
	расстояние	19,425			
	точка	77**	X=	450435,524	Y= 2203898,633

№ точки	Система координат: МСК-50				
79**	элемент	прямая	X=	450464,313	Y= 2203871,044
	дирекционное направление	317°31'3"			
	расстояние	20,460			
	точка	78**	X=	450449,224	Y= 2203884,862
80**	элемент	прямая	X=	450480,620	Y= 2203858,687
	дирекционное направление	322°50'46"			
	расстояние	20,460			
	точка	79**	X=	450464,313	Y= 2203871,044
81**	элемент	прямая	X=	450498,004	Y= 2203847,898
	дирекционное направление	328°10'30"			
	расстояние	20,460			
	точка	80**	X=	450480,620	Y= 2203858,687
82**	элемент	прямая	X=	450516,315	Y= 2203838,771
	дирекционное направление	333°30'23"			
	расстояние	20,460			
	точка	81**	X=	450498,004	Y= 2203847,898
83	элемент	прямая	X=	450564,975	Y= 2203817,281
	дирекционное направление	336°10'19"			
	расстояние	53,194			
	точка	82**	X=	450516,315	Y= 2203838,771
84	элемент	прямая	X=	450573,550	Y= 2203790,250
	дирекционное направление	287°36'2"			
	расстояние	28,359			
	точка	83	X=	450564,975	Y= 2203817,281
85	элемент	прямая	X=	450561,000	Y= 2203782,170
	дирекционное направление	212°46'28"			
	расстояние	14,926			
	точка	84	X=	450573,550	Y= 2203790,250
86	элемент	прямая	X=	450501,643	Y= 2203756,698
	дирекционное направление	203°13'33"			
	расстояние	64,592			
	точка	85	X=	450561,000	Y= 2203782,170
87	элемент	прямая	X=	450499,900	Y= 2203760,918
	дирекционное направление	112°26'32"			
	расстояние	4,566			
	точка	86	X=	450501,643	Y= 2203756,698
88	элемент	прямая	X=	450475,484	Y= 2203750,272
	дирекционное направление	203°33'30"			
	расстояние	26,636			
	точка	87	X=	450499,900	Y= 2203760,918

№ точки	Система координат: МСК-50				
89	элемент	прямая	X=	450429,870	Y= 2203732,240
	дирекционное направление	201°34'11"			
	расстояние	49,049			
	точка	88	X=	450475,484	Y= 2203750,272
90	элемент	прямая	X=	450427,490	Y= 2203730,930
	дирекционное направление	208°49'45"			
	расстояние	2,717			
	точка	89	X=	450429,870	Y= 2203732,240
91	элемент	прямая	X=	450424,650	Y= 2203729,230
	дирекционное направление	210°54'16"			
	расстояние	3,310			
	точка	90	X=	450427,490	Y= 2203730,930
92	элемент	прямая	X=	450419,250	Y= 2203725,550
	дирекционное направление	214°16'25"			
	расстояние	6,535			
	точка	91	X=	450424,650	Y= 2203729,230
93	элемент	прямая	X=	450400,710	Y= 2203715,970
	дирекционное направление	207°19'35"			
	расстояние	20,869			
	точка	92	X=	450419,250	Y= 2203725,550
94	элемент	прямая	X=	450360,210	Y= 2203681,997
	дирекционное направление	219°59'29"			
	расстояние	52,862			
	точка	93	X=	450400,710	Y= 2203715,970
95	элемент	прямая	X=	450328,718	Y= 2203650,389
	дирекционное направление	225°6'19"			
	расстояние	44,619			
	точка	94	X=	450360,210	Y= 2203681,997
96	элемент	прямая	X=	450304,389	Y= 2203623,187
	дирекционное направление	228°11'28"			
	расстояние	36,495			
	точка	95	X=	450328,718	Y= 2203650,389
97	элемент	прямая	X=	450282,277	Y= 2203596,961
	дирекционное направление	229°51'53"			
	расстояние	34,304			
	точка	96	X=	450304,389	Y= 2203623,187
98	элемент	прямая	X=	450261,672	Y= 2203569,378
	дирекционное направление	233°14'23"			
	расстояние	34,429			
	точка	97	X=	450282,277	Y= 2203596,961

№ точки	Система координат: МСК-50				
99	элемент	прямая	X=	450242,933	Y= 2203541,005
	дирекционное направление	236°33'26"			
	расстояние	34,003			
	точка	98	X=	450261,672	Y= 2203569,378
100	элемент	прямая	X=	450235,257	Y= 2203528,192
	дирекционное направление	239°4'30"			
	расстояние	14,936			
	точка	99	X=	450242,933	Y= 2203541,005
101	элемент	прямая	X=	450237,330	Y= 2203522,190
	дирекционное направление	289°3'15"			
	расстояние	6,350			
	точка	100	X=	450235,257	Y= 2203528,192
102	элемент	прямая	X=	450204,582	Y= 2203473,618
	дирекционное направление	236°0'42"			
	расстояние	58,580			
	точка	101	X=	450237,330	Y= 2203522,190
103	элемент	прямая	X=	450194,820	Y= 2203452,840
	дирекционное направление	244°50'5"			
	расстояние	22,957			
	точка	102	X=	450204,582	Y= 2203473,618
104	элемент	прямая	X=	450190,280	Y= 2203446,260
	дирекционное направление	235°23'44"			
	расстояние	7,994			
	точка	103	X=	450194,820	Y= 2203452,840
105	элемент	прямая	X=	450187,459	Y= 2203442,164
	дирекционное направление	235°26'38"			
	расстояние	4,973			
	точка	104	X=	450190,280	Y= 2203446,260
106	элемент	прямая	X=	450184,310	Y= 2203437,040
	дирекционное направление	238°25'37"			
	расстояние	6,014			
	точка	105	X=	450187,459	Y= 2203442,164
107	элемент	прямая	X=	450167,850	Y= 2203410,120
	дирекционное направление	238°33'24"			
	расстояние	31,553			
	точка	106	X=	450184,310	Y= 2203437,040
108	элемент	прямая	X=	450158,780	Y= 2203419,310
	дирекционное направление	134°37'25"			
	расстояние	12,912			
	точка	107	X=	450167,850	Y= 2203410,120

№ точки	Система координат: МСК-50				
109	элемент	прямая	X=	450148,460	Y= 2203412,080
	дирекционное направление	215°0'52"			
	расстояние	12,601			
	точка	108	X=	450158,780	Y= 2203419,310
110	элемент	прямая	X=	450141,220	Y= 2203407,010
	дирекционное направление	215°0'10"			
	расстояние	8,839			
	точка	109	X=	450148,460	Y= 2203412,080
111	элемент	прямая	X=	450145,660	Y= 2203400,230
	дирекционное направление	303°13'10"			
	расстояние	8,104			
	точка	110	X=	450141,220	Y= 2203407,010
112			X=	450135,470	Y= 2203393,090
113	элемент	прямая	X=	450129,100	Y= 2203388,210
	дирекционное направление	217°27'19"			
	расстояние	8,024			
	точка	112	X=	450135,470	Y= 2203393,090
114	элемент	прямая	X=	450162,920	Y= 2203337,590
	дирекционное направление	303°44'51"			
	расстояние	60,878			
	точка	113	X=	450129,100	Y= 2203388,210
115	элемент	прямая	X=	450132,150	Y= 2203298,190
	дирекционное направление	232°0'41"			
	расстояние	49,992			
	точка	114	X=	450162,920	Y= 2203337,590
116*	элемент	прямая	X=	450113,000	Y= 2203283,567
	дирекционное направление	217°21'56"			
	расстояние	24,095			
	точка	115	X=	450132,150	Y= 2203298,190
117*	элемент	прямая	X=	450007,241	Y= 2203199,612
	дирекционное направление	218°26'37"			
	расстояние	135,031			
	точка	116*	X=	450113,000	Y= 2203283,567
118*			X=	450031,072	Y= 2203159,325
119*	элемент	прямая	X=	450052,662	Y= 2203185,454
	дирекционное направление	50°26'1"			
	расстояние	33,895			
	точка	118*	X=	450031,072	Y= 2203159,325
120*	элемент	прямая	X=	450056,270	Y= 2203180,955
	дирекционное направление	308°43'41"			
	расстояние	5,767			
	точка	119*	X=	450052,662	Y= 2203185,454

№ точки	Система координат: МСК-50					
121*	элемент	прямая	X=	450136,299	Y=	2203257,615
	дирекционное направление	43°46'6"				
	расстояние	110,821				
	точка	120*	X=	450056,270	Y=	2203180,955
122	элемент	прямая	X=	450196,730	Y=	2203308,490
	дирекционное направление	40°5'35"				
	расстояние	78,995				
	точка	121*	X=	450136,299	Y=	2203257,615
123**	элемент	прямая	X=	450228,509	Y=	2203275,975
	дирекционное направление	314°20'39"				
	расстояние	45,466				
	точка	122	X=	450196,730	Y=	2203308,490
124**			X=	450258,774	Y=	2203305,853
125	элемент	прямая	X=	450198,049	Y=	2203367,357
	дирекционное направление	134°38'5"				
	расстояние	86,431				
	точка	124**	X=	450258,774	Y=	2203305,853
126	элемент	прямая	X=	450233,680	Y=	2203444,040
	дирекционное направление	65°4'40"				
	расстояние	84,557				
	точка	125	X=	450198,049	Y=	2203367,357
127	элемент	прямая	X=	450275,060	Y=	2203533,710
	дирекционное направление	65°13'41"				
	расстояние	98,757				
	точка	126	X=	450233,680	Y=	2203444,040
128	элемент	прямая	X=	450307,350	Y=	2203566,530
	дирекционное направление	45°27'59"				
	расстояние	46,041				
	точка	127	X=	450275,060	Y=	2203533,710
129	элемент	прямая	X=	450437,360	Y=	2203701,350
	дирекционное направление	46°2'26"				
	расстояние	187,294				
	точка	128	X=	450307,350	Y=	2203566,530
130**	элемент	прямая	X=	450455,698	Y=	2203681,705
	дирекционное направление	313°1'45"				
	расстояние	26,874				
	точка	129	X=	450437,360	Y=	2203701,350

№ точки	Система координат: МСК-50				
131**			X=	450475,750	Y= 2203711,150
132	элемент	прямая	X=	450467,920	Y= 2203719,720
	дирекционное направление	132°24'59"			
	расстояние	11,608			
	точка	131**	X=	450475,750	Y= 2203711,150
133	элемент	прямая	X=	450565,002	Y= 2203762,031
	дирекционное направление	23°32'56"			
	расстояние	105,902			
	точка	132	X=	450467,920	Y= 2203719,720
134	элемент	прямая	X=	450593,120	Y= 2203778,060
	дирекционное направление	29°41'9"			
	расстояние	32,366			
	точка	133	X=	450565,002	Y= 2203762,031
135	элемент	прямая	X=	450597,570	Y= 2203771,060
	дирекционное направление	302°26'41"			
	расстояние	8,295			
	точка	134	X=	450593,120	Y= 2203778,060
136	элемент	прямая	X=	450596,080	Y= 2203770,260
	дирекционное направление	208°13'55"			
	расстояние	1,691			
	точка	135	X=	450597,570	Y= 2203771,060
137	элемент	прямая	X=	450600,710	Y= 2203762,010
	дирекционное направление	299°18'6"			
	расстояние	9,460			
	точка	136	X=	450596,080	Y= 2203770,260
138	элемент	прямая	X=	450608,610	Y= 2203766,510
	дирекционное направление	29°40'0"			
	расстояние	9,092			
	точка	137	X=	450600,710	Y= 2203762,010
139	элемент	прямая	X=	450609,010	Y= 2203765,910
	дирекционное направление	303°41'24"			
	расстояние	0,721			
	точка	138	X=	450608,610	Y= 2203766,510
140	элемент	прямая	X=	450649,050	Y= 2203788,710
	дирекционное направление	29°39'31"			
	расстояние	46,076			
	точка	139	X=	450609,010	Y= 2203765,910
141	элемент	прямая	X=	450719,360	Y= 2203828,360
	дирекционное направление	29°25'12"			
	расстояние	80,719			
	точка	140	X=	450649,050	Y= 2203788,710

№ точки	Система координат: МСК-50				
142	элемент	прямая	X=	450734,420	Y= 2203801,130
	дирекционное направление	298°56'44"			
	расстояние	31,117			
	точка	141	X=	450719,360	Y= 2203828,360
143	элемент	прямая	X=	450750,670	Y= 2203774,590
	дирекционное направление	301°28'42"			
	расстояние	31,120			
	точка	142	X=	450734,420	Y= 2203801,130
144	элемент	прямая	X=	450768,150	Y= 2203741,320
	дирекционное направление	297°43'2"			
	расстояние	37,582			
	точка	143	X=	450750,670	Y= 2203774,590
145	элемент	прямая	X=	450769,020	Y= 2203741,720
	дирекционное направление	24°41'30"			
	расстояние	0,958			
	точка	144	X=	450768,150	Y= 2203741,320
146	элемент	прямая	X=	450785,980	Y= 2203707,350
	дирекционное направление	296°15'51"			
	расстояние	38,327			
	точка	145	X=	450769,020	Y= 2203741,720
147	элемент	прямая	X=	450782,650	Y= 2203705,550
	дирекционное направление	208°23'35"			
	расстояние	3,785			
	точка	146	X=	450785,980	Y= 2203707,350
148	элемент	прямая	X=	450791,520	Y= 2203686,770
	дирекционное направление	295°16'55"			
	расстояние	20,769			
	точка	147	X=	450782,650	Y= 2203705,550
149	элемент	прямая	X=	450797,980	Y= 2203673,020
	дирекционное направление	295°9'54"			
	расстояние	15,192			
	точка	148	X=	450791,520	Y= 2203686,770
150	элемент	прямая	X=	450805,480	Y= 2203654,920
	дирекционное направление	292°30'27"			
	расстояние	19,592			
	точка	149	X=	450797,980	Y= 2203673,020
151	элемент	прямая	X=	450852,370	Y= 2203560,410
	дирекционное направление	296°23'16"			
	расстояние	105,503			
	точка	150	X=	450805,480	Y= 2203654,920

№ точки	Система координат: МСК-50				
152	элемент	прямая	X=	450853,280	Y= 2203560,850
	дирекционное направление	25°48'16"			
	расстояние	1,011			
	точка	151	X=	450852,370	Y= 2203560,410
153	элемент	прямая	X=	450884,770	Y= 2203497,210
	дирекционное направление	296°19'37"			
	расстояние	71,005			
	точка	152	X=	450853,280	Y= 2203560,850
154	элемент	прямая	X=	450919,830	Y= 2203426,380
	дирекционное направление	296°20'5"			
	расстояние	79,032			
	точка	153	X=	450884,770	Y= 2203497,210
155	элемент	прямая	X=	450905,340	Y= 2203388,090
	дирекционное направление	249°16'19"			
	расстояние	40,940			
	точка	154	X=	450919,830	Y= 2203426,380
156	элемент	прямая	X=	450872,690	Y= 2203355,250
	дирекционное направление	225°9'58"			
	расстояние	46,309			
	точка	155	X=	450905,340	Y= 2203388,090
157	элемент	прямая	X=	450871,300	Y= 2203356,680
	дирекционное направление	134°11'14"			
	расстояние	1,994			
	точка	156	X=	450872,690	Y= 2203355,250
158	элемент	прямая	X=	450827,970	Y= 2203314,670
	дирекционное направление	224°6'50"			
	расстояние	60,352			
	точка	157	X=	450871,300	Y= 2203356,680
159**	элемент	прямая	X=	450819,993	Y= 2203313,116
	дирекционное направление	191°1'25"			
	расстояние	8,127			
	точка	158	X=	450827,970	Y= 2203314,670
160**	элемент	прямая	X=	450812,093	Y= 2203321,608
	дирекционное направление	132°55'54"			
	расстояние	11,598			
	точка	159**	X=	450819,993	Y= 2203313,116
161**			X=	450801,110	Y= 2203311,392
162**	элемент	прямая	X=	450807,195	Y= 2203304,851
	дирекционное направление	312°55'54"			
	расстояние	8,934			
	точка	161**	X=	450801,110	Y= 2203311,392

№ точки	Система координат: МСК-50				
163	элемент	прямая	X=	450807,068	Y= 2203297,651
	дирекционное направление	268°59'22"			
	расстояние	7,201			
	точка	162**			
164	элемент	прямая	X=	450807,195	Y= 2203304,851
	дирекционное направление	225°3'20"	X=	450707,740	Y= 2203198,130
	расстояние	140,608			
	точка	163			
165	элемент	прямая	X=	450807,068	Y= 2203297,651
	дирекционное направление	225°18'1"	X=	450699,200	Y= 2203189,500
	расстояние	12,141			
	точка	164			
166	элемент	прямая	X=	450707,740	Y= 2203198,130
	дирекционное направление	223°35'59"	X=	450671,960	Y= 2203163,560
	расстояние	37,615			
	точка	165			
167	элемент	прямая	X=	450699,200	Y= 2203189,500
	дирекционное направление	225°3'21"	X=	450630,990	Y= 2203122,510
	расстояние	57,997			
	точка	166			
168	элемент	прямая	X=	450707,740	Y= 2203198,130
	дирекционное направление	226°15'9"	X=	450626,740	Y= 2203118,070
	расстояние	6,146			
	точка	167			
169	элемент	прямая	X=	450630,990	Y= 2203122,510
	дирекционное направление	230°22'4"	X=	450625,390	Y= 2203116,440
	расстояние	2,116			
	точка	168			
170	элемент	прямая	X=	450626,740	Y= 2203118,070
	дирекционное направление	224°40'42"	X=	450575,220	Y= 2203066,830
	расстояние	70,556			
	точка	169			
171	элемент	прямая	X=	450625,390	Y= 2203116,440
	дирекционное направление	225°38'13"	X=	450551,200	Y= 2203042,270
	расстояние	34,353			
	точка	170			
172	элемент	прямая	X=	450575,220	Y= 2203066,830
	дирекционное направление	225°28'38"	X=	450535,127	Y= 2203025,927
	расстояние	22,922			
	точка	171	X=	450551,200	Y= 2203042,270

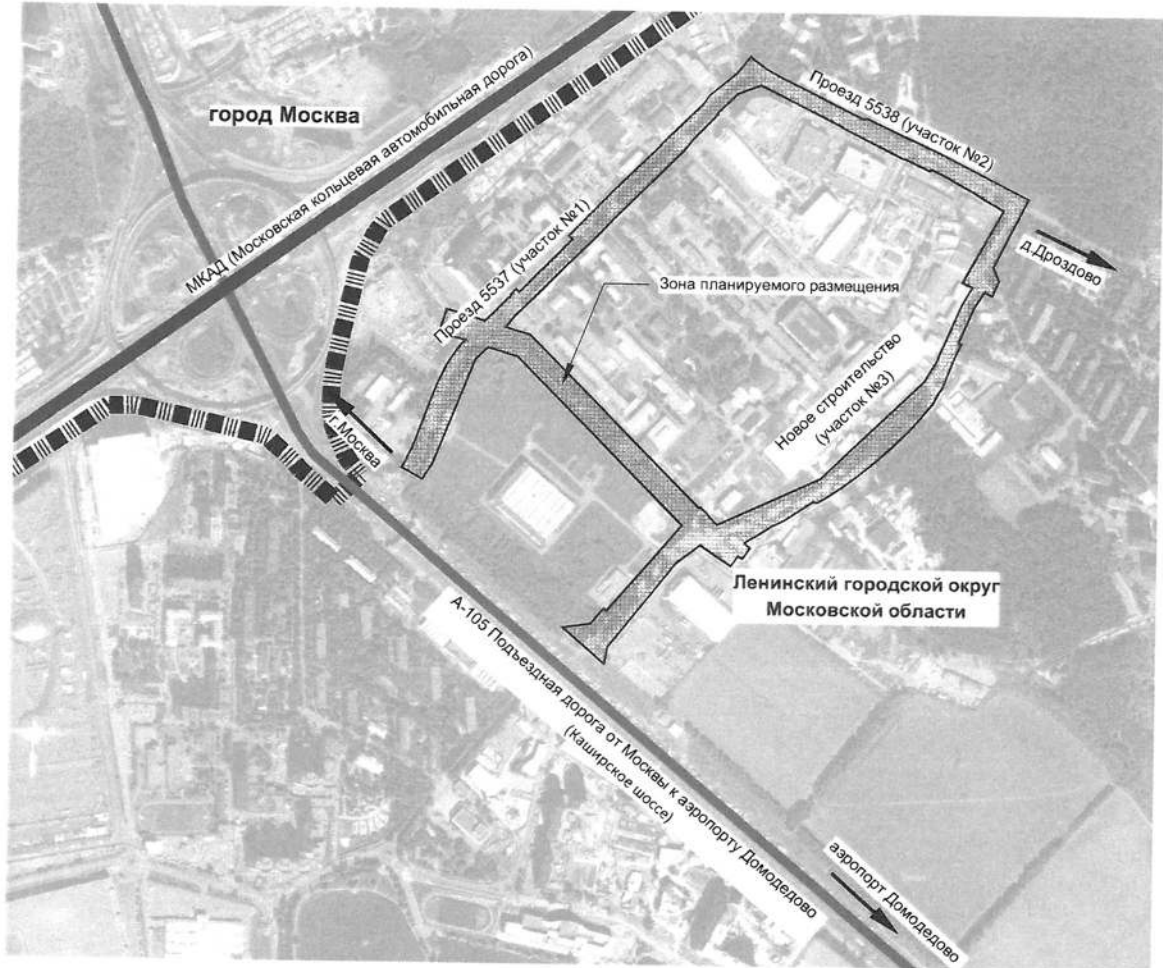
№ точки	Система координат: МСК-50				
173**	элемент	прямая	X=	450504,311	Y= 2203057,142
	дирекционное направление	134°37'53"			
	расстояние	43,863			
	точка	172	X=	450535,127	Y= 2203025,927
174**			X=	450472,795	Y= 2203026,028
175	элемент	прямая	X=	450498,800	Y= 2202999,420
	дирекционное направление	314°20'36"			
	расстояние	37,205			
	точка	174**	X=	450472,795	Y= 2203026,028
176	элемент	прямая	X=	450466,380	Y= 2202965,640
	дирекционное направление	226°10'37"			
	расстояние	46,820			
	точка	175	X=	450498,800	Y= 2202999,420
177	элемент	прямая	X=	450464,410	Y= 2202964,170
	дирекционное направление	216°43'48"			
	расстояние	2,458			
	точка	176	X=	450466,380	Y= 2202965,640
178*	элемент	прямая	X=	450329,469	Y= 2202911,077
	дирекционное направление	201°28'38"			
	расстояние	145,010			
	точка	177	X=	450464,410	Y= 2202964,170
179*	элемент	прямая	X=	450292,040	Y= 2202896,350
	дирекционное направление	201°28'40"			
	расстояние	40,222			
	точка	178*	X=	450329,469	Y= 2202911,077
180*	элемент	прямая	X=	450241,850	Y= 2202863,210
	дирекционное направление	213°26'11"			
	расстояние	60,144			
	точка	179*	X=	450292,040	Y= 2202896,350

Красные линии в точках №1*-6*, 116*-121*, 178*-180* в соответствии с «Документацией по планировке территории объекта «Реконструкция автомобильной дороги А-105 Подъездная дорога от Москвы к аэропорту «Домодедово», Московская область», утвержденной распоряжением Федерального дорожного агентства от 18.12.2013 №2199-р.

Планируемые красные линии в точках №31-44**, 53**-58**, 71**-82**, 123**-124**, 130**-131**, 159**-162**, 173**-174** отображены в информационных целях и не являются предметом утверждения проекта планировки.

**Проект планировки территории для реконструкции
автомобильной дороги МКАД – Дроздово – Беседы – МКАД на участке км 0,0 – км 1,1
в Ленинском городском округе Московской области**
2. Чертеж планировки территории

Схема расположения элемента планировочной структуры

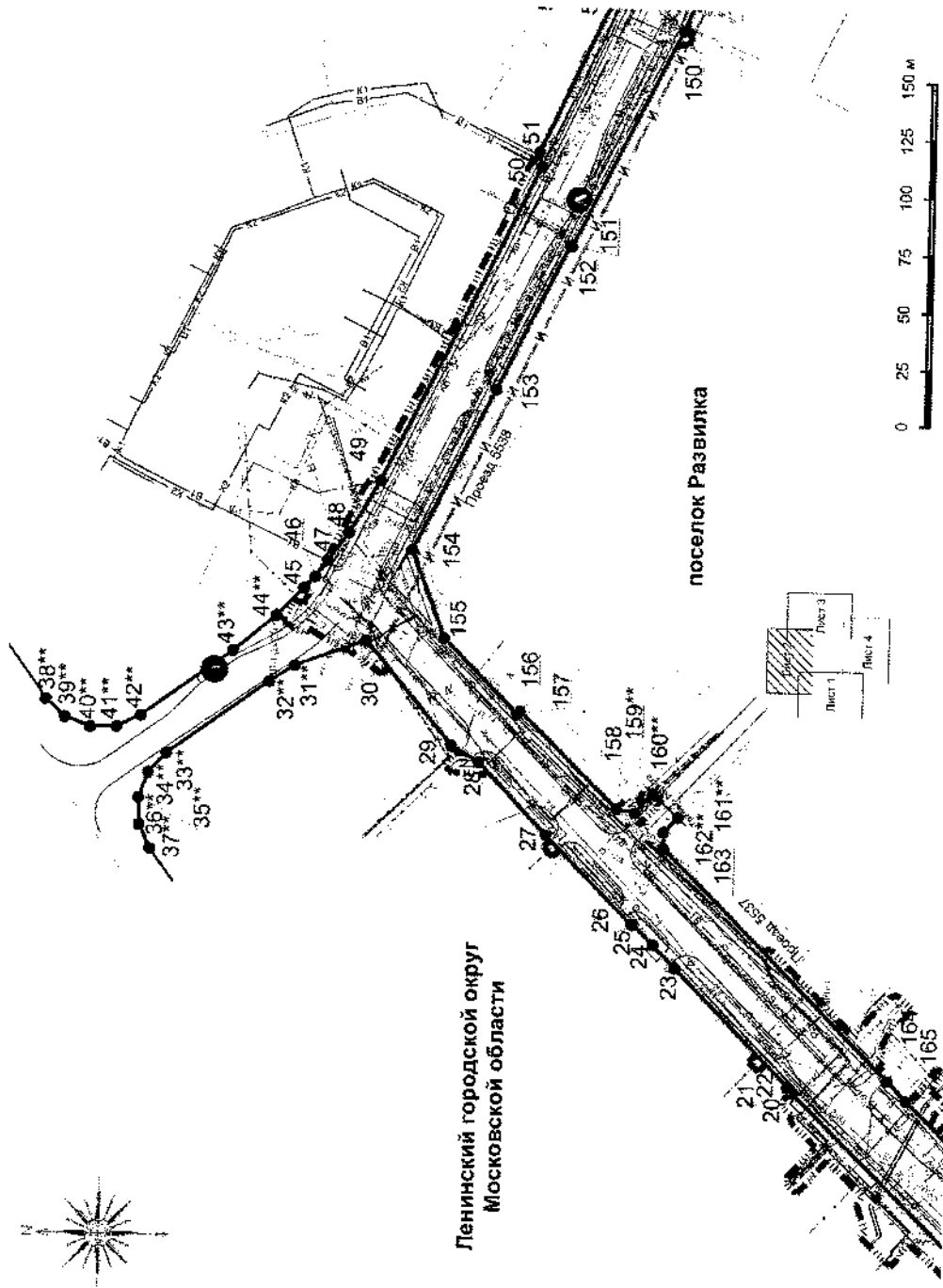


- УСЛОВНЫЕ ОБОЗНАЧЕНИЯ**
- красные линии
 - ¹⁰ точки перелома красных линий
- ГРАНИЦЫ**
- зоны планируемого размещения участка автомобильной дороги МКАД - Дроздово - Беседы - МКАД
 - зоны планируемого размещения автомобильной дороги А-105 Подъездная дорога от Москвы к аэропорту Домодедово (Каширское шоссе)
 - зон планируемого размещения объектов инженерной инфраструктуры, переустраиваемых в связи со строительством автомобильной дороги МКАД - Дроздово - Беседы - МКАД
 - населённых пунктов
 - земель лесного фонда
- ТРАНСПОРТНАЯ ИНФРАСТРУКТУРА:**
- ЛИНИИ, ОБОЗНАЧАЮЩИЕ:**
- автомобильные дороги регионального значения (магистральные улицы)
 - тротуары, обочины
- ОБЪЕКТЫ, ОБОЗНАЧАЮЩИЕ:**
- Ⓐ остановки общественного транспорта, реконструируемые
 - Ⓐ остановки общественного транспорта, планируемые

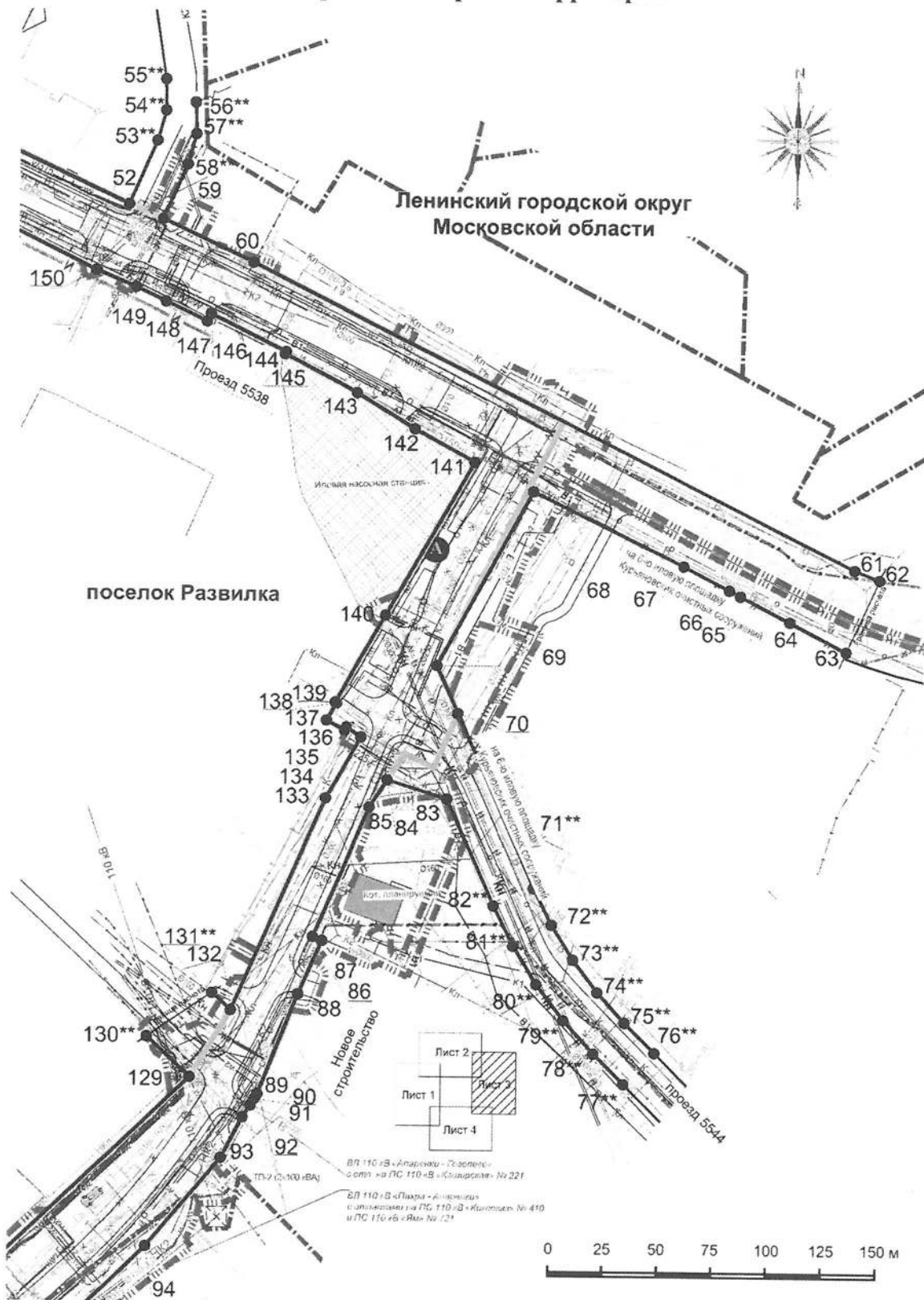
**Проект планировки территории для реконструкции
автомобильной дороги МКАД – Дроздово – Беседы – МКАД на участке км 0,0 – км 1,1
в Ленинском городском округе Московской области
Чертеж планировки территории**

		УСЛОВНЫЕ ОБОЗНАЧЕНИЯ ИНЖЕНЕРНАЯ ИНФРАСТРУКТУРА
существующие	планируемые	ЛИНИИ, ОБОЗНАЧАЮЩИЕ:
		водоснабжение
		водопроводные сети
		реконструируемые водопроводные сети
		демонтируемые водопроводные сети
		бытовую канализацию
		самотечные коллекторы бытовой канализации
		реконструируемые самотечные коллекторы бытовой канализации
		демонтируемые самотечные коллекторы бытовой канализации
		напорные коллекторы бытовой канализации
		реконструируемые напорные коллекторы бытовой канализации
		иловыводы
		реконструируемые иловыводы
		недействующие коллекторы бытовой канализации
		дождевую канализацию
		напорный коллектор дождевой канализации
		закрытую сеть дождевой канализации
		демонтируемую закрытую сеть дождевой канализации
		дренажную сеть
		демонтируемую дренажную сеть
		водостводные каналы
		ликвидируемые водостводные каналы
		железобетонные потки
		теплоснабжение
		тепловые сети
		демонтируемые тепловые сети
		газоснабжение
		распределительные газопроводы:
		- высокого давления $P \leq 1,2$ МПа;
		- низкого давления
		реконструируемые распределительные газопроводы
		демонтируемые распределительные газопроводы
		электроснабжение
		воздушные линии электропередачи (ЛЭП):
		- напряжением 110 кВ;
		- напряжением 0,4 кВ
		демонтируемые воздушные линии электропередачи
		напряжением 110 кВ, 0,4 кВ
		кабельные линии электропередачи:
		- напряжением 6 (10) кВ;
		- напряжением 0,4 кВ
		демонтируемые кабельные линии электропередачи
		напряжением 10 и 0,4 кВ
		кабельно-воздушную сеть наружного освещения напряжением 0,4 кВ
		демонтируемую кабельно-воздушную сеть наружного освещения
		напряжением 0,4 кВ
		связь
		кабели связи в грунте
		линейно-кабельные сооружения связи
		демонтируемые кабели связи и линейно-кабельные сооружения связи
		ОБЪЕКТЫ, ОБОЗНАЧАЮЩИЕ:
		водоснабжение
		водозаборный узел (ВЗУ)
		водозаборное сооружение промпредприятия
		бытовую канализацию
		канализационную насосную станцию (КНС)
		иловую насосную станцию
		дождевую канализацию
		накопительный резервуар
		насосную станцию
		камеру гашения
		водопропускные трубы
		теплоснабжение
		котельные
		пункт редуцирования газа
		огороженные территории объектов газоснабжения
		электроснабжение
		электроподстанцию
		трансформаторные подстанции
		блочный распределительный пункт (БРП)

**Проект планировки территории для реконструкции
автомобильной дороги МКАД – Дроздово – Беседы – МКАД на участке км 0,0 – км 1,1
в Ленинском городском округе Московской области
Чертеж планировки территории**



**Проект планировки территории для реконструкции
автомобильной дороги МКАД – Дроздово – Беседы – МКАД на участке км 0,0 – км 1,1
в Ленинском городском округе Московской области
Чертеж планировки территории**



ВЛ 110 кВ «Аларма» - Гоголево - ст. на ЛС 110 кВ «Калужская» № 221
 ВЛ 110 кВ «Пакра» - Александровский - ст. на ЛС 110 кВ «Калужская» № 410
 и ЛС 150 кВ «Яма» № 121

3. Проект межевания территории

В проекте межевания территории для реконструкции автомобильной дороги МКАД – Дроздово – Беседы – МКАД на участке км 0,0 – км 1,1 в Ленинском городском округе Московской области определены границы образуемых земельных участков, предназначенных для размещения линейных объектов, в том числе автомобильных дорог, включающих элементы их обустройства, а также для размещения объектов инженерной инфраструктуры, связанной с реконструкцией линейного объекта.

Перечень и сведения о площади образуемых земельных участков, предназначенных для размещения линейного объекта, в том числе возможные способы их образования, а также перечень и сведения о площади образуемых земельных участков, предназначенных для размещения линейного объекта, которые будут отнесены к территориям общего пользования или имуществу общего пользования, в том числе в отношении которых предполагается резервирование и (или) изъятие для государственных нужд, приведены в таблице «Образуемые земельные участки».

Перечень и сведения о площади образуемых земельных участков, предназначенных для размещения линейных объектов, подлежащих переносу (переустройству) из зон планируемого размещения линейного объекта, в том числе возможные способы их образования, приведены в таблице «Образуемые земельные участки».

Границы образуемых и изменяемых земельных участков, а также условные номера образуемых земельных участков и номера поворотных точек их границ отображены на графическом материале «Чертеж межевания территории».

Координаты поворотных точек границ образуемых земельных участков приведены в каталоге координат поворотных точек границ образуемых земельных участков в системе координат МСК-50.

Площади в границах публичных сервитутов (планируемых) представлены в таблице «Публичные сервитуты (планируемые)».

Координаты поворотных точек границ публичных сервитутов (планируемых) приведены в каталоге координат поворотных точек границ публичных сервитутов (планируемых) в системе координат МСК-50.

Границы публичных сервитутов (планируемых) отображены на графическом материале «Чертеж межевания территории».

Образуемые земельные участки

Условный номер образуемого земельного участка	Вид разрешенного использования образуемых земельных участков (код)	Площадь образуемого земельного участка, кв. м	Способ образования
Земельные участки, образуемые в зоне планируемого размещения реконструкции участка автомобильной дороги МКАД - Дроздово - Беседы - МКАД			
1	Автомобильный транспорт (7.2)	3058	Путем раздела земельного участка
2	Автомобильный транспорт (7.2)	7	Путем раздела земельного участка
3	Автомобильный транспорт (7.2)	35243	Путем раздела земельного участка
4	Автомобильный транспорт (7.2)	1167	Путем раздела земельного участка
5	Автомобильный транспорт (7.2)	126	Путем раздела земельного участка
6	Автомобильный транспорт (7.2)	173	Путем раздела земельного участка

Условный номер образуемого земельного участка	Вид разрешенного использования образуемых земельных участков (код)	Площадь образуемого земельного участка, кв. м	Способ образования
7	Автомобильный транспорт (7.2)	46	Путем раздела земельного участка
8	Автомобильный транспорт (7.2)	59	Путем раздела земельного участка
9	Автомобильный транспорт (7.2)	333	Путем раздела земельного участка
10	Автомобильный транспорт (7.2)	395	Путем раздела земельного участка
11	Автомобильный транспорт (7.2)	813	Путем раздела земельного участка
12	Автомобильный транспорт (7.2)	3884	Путем раздела земельного участка
13	Автомобильный транспорт (7.2)	446	Путем раздела земельного участка
14	Автомобильный транспорт (7.2)	1	Путем раздела земельного участка
15	Автомобильный транспорт (7.2)	2819	Путем раздела земельного участка
16	Автомобильный транспорт (7.2)	14	Путем раздела земельного участка
18	Автомобильный транспорт (7.2)	822	Путем раздела земельного участка
20	Автомобильный транспорт (7.2)	615	Путем раздела земельного участка
21	Автомобильный транспорт (7.2)	1	Путем раздела земельного участка
22	Автомобильный транспорт (7.2)	4291	Путем раздела земельного участка
23	Автомобильный транспорт (7.2)	5438	Путем раздела земельного участка
24	Автомобильный транспорт (7.2)	660	Образование из земель, находящихся в государственной или муниципальной собственности
25	Автомобильный транспорт (7.2)	8	Образование из земель, находящихся в государственной или муниципальной собственности
26	Автомобильный транспорт (7.2)	228	Образование из земель, находящихся в государственной или муниципальной собственности
27	Автомобильный транспорт (7.2)	2	Образование из земель, находящихся

Условный номер образуемого земельного участка	Вид разрешенного использования образуемых земельных участков (код)	Площадь образуемого земельного участка, кв. м	Способ образования
			в государственной или муниципальной собственности
28	Автомобильный транспорт (7.2)	1237	Образование из земель, находящихся в государственной или муниципальной собственности
29	Автомобильный транспорт (7.2)	1215	Образование из земель, находящихся в государственной или муниципальной собственности
30	Автомобильный транспорт (7.2)	517	Образование из земель, находящихся в государственной или муниципальной собственности
31	Автомобильный транспорт (7.2)	689	Образование из земель, находящихся в государственной или муниципальной собственности
32	Автомобильный транспорт (7.2)	15403	Образование из земель, находящихся в государственной или муниципальной собственности
33	Автомобильный транспорт (7.2)	559	Образование из земель, находящихся в государственной или муниципальной собственности
99	Автомобильный транспорт (7.2)	234	Путем раздела земельного участка
100	Автомобильный транспорт (7.2)	2029	Путем раздела земельного участка
104	Автомобильный транспорт (7.2)	15	Путем раздела земельного участка
105	Автомобильный транспорт (7.2)	5	Путем раздела земельного участка
106	Автомобильный транспорт (7.2)	223	Образование из земель, находящихся в государственной или муниципальной собственности
107	Автомобильный транспорт (7.2)	328	Путем раздела земельного участка

Условный номер образуемого земельного участка	Вид разрешенного использования образуемых земельных участков (код)	Площадь образуемого земельного участка, кв. м	Способ образования
	транспорт (7.2)		участка
142	Автомобильный транспорт (7.2)	347	Путем раздела земельного участка
143	Автомобильный транспорт (7.2)	34	Путем раздела земельного участка
144	Автомобильный транспорт (7.2)	937	Путем раздела земельного участка
145	Автомобильный транспорт (7.2)	426	Путем раздела земельного участка
Итого		84602	
Земельные участки, образуемые в зонах планируемого размещения объектов инженерной инфраструктуры в связи с реконструкцией участка автомобильной дороги МКАД - Дроздово - Беседы - МКАД			
111	Коммунальное обслуживание (3.1)	34	Образование из земель, находящихся в государственной или муниципальной собственности
112	Коммунальное обслуживание (3.1)	82	Образование из земель, находящихся в государственной или муниципальной собственности
113	Коммунальное обслуживание (3.1)	24	Образование из земель, находящихся в государственной или муниципальной собственности
114	Коммунальное обслуживание (3.1)	8	Образование из земель, находящихся в государственной или муниципальной собственности
115	Коммунальное обслуживание (3.1)	500	Образование из земель, находящихся в государственной или муниципальной собственности
116	Коммунальное обслуживание (3.1)	92	Образование из земель, находящихся в государственной или муниципальной собственности
117	Коммунальное обслуживание (3.1)	55	Образование из земель, находящихся в государственной или муниципальной

Условный номер образуемого земельного участка	Вид разрешенного использования образуемых земельных участков (код)	Площадь образуемого земельного участка, кв. м	Способ образования
			собственности
118	Коммунальное обслуживание (3.1)	75	Образование из земель, находящихся в государственной или муниципальной собственности
119	Коммунальное обслуживание (3.1)	17	Образование из земель, находящихся в государственной или муниципальной собственности
120	Коммунальное обслуживание (3.1)	347	Образование из земель, находящихся в государственной или муниципальной собственности
121	Коммунальное обслуживание (3.1)	582	Образование из земель, находящихся в государственной или муниципальной собственности
122	Коммунальное обслуживание (3.1)	221	Образование из земель, находящихся в государственной или муниципальной собственности
123	Коммунальное обслуживание (3.1)	6	Образование из земель, находящихся в государственной или муниципальной собственности
124	Коммунальное обслуживание (3.1)	14	Образование из земель, находящихся в государственной или муниципальной собственности
125	Коммунальное обслуживание (3.1)	20	Образование из земель, находящихся в государственной или муниципальной собственности
126	Коммунальное обслуживание (3.1)	45	Образование из земель, находящихся в государственной или муниципальной собственности

Условный номер образуемого земельного участка	Вид разрешенного использования образуемых земельных участков (код)	Площадь образуемого земельного участка, кв. м	Способ образования
127	Коммунальное обслуживание (3.1)	573	Образование из земель, находящихся в государственной или муниципальной собственности
128	Коммунальное обслуживание (3.1)	5	Образование из земель, находящихся в государственной или муниципальной собственности
129	Коммунальное обслуживание (3.1)	22	Образование из земель, находящихся в государственной или муниципальной собственности
130	Коммунальное обслуживание (3.1)	112	Образование из земель, находящихся в государственной или муниципальной собственности
131	Коммунальное обслуживание (3.1)	1514	Образование из земель, находящихся в государственной или муниципальной собственности
132	Коммунальное обслуживание (3.1)	149	Образование из земель, находящихся в государственной или муниципальной собственности
133	Коммунальное обслуживание (3.1)	358	Образование из земель, находящихся в государственной или муниципальной собственности
134	Коммунальное обслуживание (3.1)	69	Образование из земель, находящихся в государственной или муниципальной собственности
135	Коммунальное обслуживание (3.1)	154	Образование из земель, находящихся в государственной или муниципальной собственности
136	Коммунальное обслуживание (3.1)	18	Образование из земель, находящихся

Условный номер образуемого земельного участка	Вид разрешенного использования образуемых земельных участков (код)	Площадь образуемого земельного участка, кв. м	Способ образования
			в государственной или муниципальной собственности
137	Коммунальное обслуживание (3.1)	51	Образование из земель, находящихся в государственной или муниципальной собственности
138	Коммунальное обслуживание (3.1)	49	Образование из земель, находящихся в государственной или муниципальной собственности
139	Коммунальное обслуживание (3.1)	20	Образование из земель, находящихся в государственной или муниципальной собственности
140	Коммунальное обслуживание (3.1)	3072	Образование из земель, находящихся в государственной или муниципальной собственности
101	Коммунальное обслуживание (3.1)	1	Образование из земель, находящихся в государственной или муниципальной собственности
141	Коммунальное обслуживание (3.1)	36	Образование из земель, находящихся в государственной или муниципальной собственности
Итого		8325	

Каталог координат поворотных точек границ образуемых земельных участков
Система координат МСК-50

Номер точки	Координаты, м	
	X	Y
1		
1	450285	2202844
2	450300	2202853
3	450301	2202852
4	450315	2202860
5	450319	2202862
6	450318	2202865
7	450353	2202880
8	450367	2202885
9	450366	2202891
10	450366	2202891
11	450355	2202914
12	450319	2202900
13	450283	2202882
14	450270	2202873
1	450285	2202844
2		
15	450301	2202852
16	450319	2202862
5	450319	2202862
4	450315	2202860
3	450301	2202852
15	450301	2202852
3		
10	450366	2202891
17	450436	2202919
18	450438	2202919
19	450448	2202924
20	450472	2202934
21	450491	2202946
22	450504	2202955
23	450527	2202978
24	450567	2203017
25	450566	2203018
26	450570	2203022
27	450572	2203021
28	450581	2203029
29	450576	2203034
30	450655	2203112
31	450664	2203121

Номер точки	Координаты, м	
	X	Y
32	450666	2203118
33	450669	2203114
34	450749	2203192
35	450751	2203194
36	450751	2203195
37	450802	2203245
38	450811	2203256
39	450820	2203264
40	450820	2203264
41	450859	2203302
42	450889	2203334
43	450901	2203341
44	450939	2203386
45	450945	2203431
46	450939	2203439
47	450932	2203455
48	450929	2203458
49	450901	2203516
50	450873	2203570
51	450865	2203586
52	450866	2203595
53	450868	2203601
54	450836	2203669
55	450829	2203686
56	450810	2203726
57	450807	2203731
58	450798	2203726
59	450734	2203866
60	450707	2203853
61	450719	2203828
62	450734	2203801
63	450751	2203775
64	450768	2203741
65	450769	2203742
66	450786	2203707
67	450783	2203706
68	450792	2203687
69	450798	2203673
70	450805	2203655
71	450852	2203560

Номер точки	Координаты, м	
	X	Y
72	450853	2203561
73	450885	2203497
74	450920	2203426
75	450905	2203388
76	450873	2203355
77	450871	2203357
78	450828	2203315
79	450811	2203301
80	450708	2203198
81	450699	2203190
82	450672	2203164
83	450631	2203123
84	450627	2203118
85	450625	2203116
86	450575	2203067
87	450551	2203042
88	450535	2203026
89	450512	2203000
90	450514	2202996
91	450506	2202989
92	450503	2202993
93	450490	2202978
94	450460	2202956
11	450355	2202914
10	450366	2202891
4		
59	450734	2203866
58	450798	2203726
57	450807	2203731
95	450738	2203869
59	450734	2203866
5		
90	450514	2202996
89	450512	2203000
96	450511	2203001
97	450507	2203005
98	450499	2202998
92	450503	2202993
91	450506	2202989
90	450514	2202996
6		
100	450965	2203408

Номер точки	Координаты, м	
	X	Y
101	450967	2203409
102	450962	2203414
103	450957	2203421
104	450947	2203433
105	450935	2203456
47	450932	2203455
46	450939	2203439
45	450945	2203431
100	450965	2203408
7		
109	450592	2203816
112	450586	2203814
111	450589	2203809
110	450596	2203807
109	450592	2203816
8		
119	450541	2203766
118	450547	2203769
117	450548	2203777
162	450539	2203773
119	450541	2203766
9		
120	450505	2203748
119	450541	2203766
162	450539	2203773
163	450502	2203757
120	450505	2203748
10		
121	450480	2203736
120	450505	2203748
163	450502	2203757
164	450500	2203761
166	450475	2203750
167	450475	2203750
121	450480	2203736
11		
124	450430	2203732
123	450441	2203716
122	450444	2203717
121	450480	2203736
167	450475	2203750
168	450430	2203732

Номер точки	Координаты, м	
	X	Y
124	450430	2203732
12		
171	450234	2203444
172	450234	2203444
173	450275	2203534
141	450307	2203567
140	450296	2203576
139	450275	2203558
138	450257	2203552
137	450237	2203522
169	450237	2203522
170	450205	2203474
171	450234	2203444
13		
171	450234	2203444
170	450205	2203474
174	450205	2203474
175	450205	2203474
176	450195	2203453
177	450195	2203453
178	450196	2203453
171	450234	2203444
14		
192	450234	2203444
193	450234	2203444
172	450234	2203444
178	450196	2203453
192	450234	2203444
15		
192	450234	2203444
193	450234	2203444
177	450195	2203453
180	450168	2203410
181	450185	2203388
182	450185	2203386
183	450187	2203384
184	450193	2203377
185	450194	2203376
186	450197	2203372
187	450199	2203370
188	450199	2203370
189	450199	2203369

Номер точки	Координаты, м	
	X	Y
190	450199	2203369
191	450199	2203369
192	450234	2203444
16		
179	450195	2203453
194	450195	2203453
195	450190	2203446
196	450187	2203442
197	450184	2203437
198	450168	2203410
199	450182	2203391
200	450185	2203388
201	450185	2203386
202	450185	2203386
182	450185	2203386
181	450185	2203388
180	450168	2203410
179	450195	2203453
18		
212	450225.84	2203337.64
204	450216.20	2203347.55
205	450212.26	2203351.57
206	450211.39	2203350.98
208	450197.00	2203365.06
209	450197	2203309
212	450225.84	2203337.64
20		
215	450163	2203338
216	450193	2203377
217	450187	2203384
202	450185	2203386
201	450185	2203386
200	450185	2203388
199	450182	2203391
213	450179	2203383
214	450166	2203367
215	450163	2203338
21		
220	450199	2203370
186	450197	2203372
185	450194	2203376
220	450199	2203370

Номер точки	Координаты, м	
	X	Y
22		
220	450199	2203370
186	450197	2203372
216	450193	2203377
221	450132	2203298
223	450109	2203278
224	450131	2203253
227	450197	2203309
208	450197	2203365
219	450197	2203365
220	450199	2203370
23		
224	450131	2203253
223	450109	2203278
921	449999	2203179.67
925	449981	2203164
908	450001	2203141
901	450016.66	2203154.39
691	450121	2203245
24		
230	450352	2202920
231	450329	2202911
232	450292	2202896
233	450266	2202879
14	450270	2202873
13	450283	2202882
12	450319	2202900
11	450355	2202914
230	450352	2202920
25		
234	450343	2202871
235	450371	2202882
236	450371	2202882
237	450368	2202881
238	450341	2202871
5	450319	2202862
16	450319	2202862
234	450343	2202871
26		
10	450366	2202891
9	450366	2202891
8	450367	2202885

Номер точки	Координаты, м	
	X	Y
7	450353	2202880
6	450318	2202865
5	450319	2202862
16	450319	2202862
238	450341	2202871
237	450368	2202881
236	450371	2202882
10	450366	2202891
27		
729	450421	2202901
236	450371	2202882
235	450371	2202882
729	450421	2202901
28		
236	450371	2202882
729	450421	2202901
730	450452	2202915
731	450464	2202922
732	450488	2202940
22	450504	2202955
21	450491	2202946
20	450472	2202934
19	450448	2202924
18	450438	2202919
17	450436	2202919
10	450366	2202891
236	450371	2202882
29		
10	450366	2202891
17	450436	2202919
18	450438	2202919
19	450448	2202924
20	450472	2202934
21	450491	2202946
22	450504	2202955
23	450527	2202978
24	450567	2203017
25	450566	2203018
26	450570	2203022
27	450572	2203021
28	450581	2203029
29	450576	2203034

Номер точки	Координаты, м	
	X	Y
30	450655	2203112
31	450664	2203121
32	450666	2203118
33	450669	2203114
34	450749	2203192
35	450751	2203194
36	450751	2203195
37	450802	2203245
38	450811	2203256
39	450820	2203264
40	450820	2203264
41	450859	2203302
42	450889	2203334
43	450901	2203341
44	450939	2203386
45	450945	2203431
46	450939	2203439
47	450932	2203455
48	450929	2203458
49	450901	2203516
50	450873	2203570
51	450865	2203586
52	450866	2203595
53	450868	2203601
54	450836	2203669
55	450829	2203686
56	450810	2203726
57	450807	2203731
58	450798	2203726
59	450734	2203866
60	450707	2203853
61	450719	2203828
62	450734	2203801
63	450751	2203775
64	450768	2203741
65	450769	2203742
66	450786	2203707
67	450783	2203706
68	450792	2203687
69	450798	2203673
70	450805	2203655
71	450852	2203560

Номер точки	Координаты, м	
	X	Y
72	450853	2203561
73	450885	2203497
74	450920	2203426
75	450905	2203388
76	450873	2203355
77	450871	2203357
78	450828	2203315
79	450811	2203301
80	450708	2203198
81	450699	2203190
82	450672	2203164
83	450631	2203123
84	450627	2203118
85	450625	2203116
86	450575	2203067
87	450551	2203042
88	450535	2203026
89	450512	2203000
90	450514	2202996
91	450506	2202989
92	450503	2202993
93	450490	2202978
94	450460	2202956
11	450355	2202914
10	450366	2202891
30		
44	450939	2203386
100	450965	2203408
45	450945	2203431
44	450939	2203386
31		
105	450935	2203456
242	450934	2203457
243	450879	2203569
244	450877	2203573
52	450866	2203595
51	450865	2203586
50	450873	2203570
49	450901	2203516
48	450929	2203458
47	450932	2203455
105	450935	2203456

Номер точки	Координаты, м	
	X	Y
32		
61	450719	2203828
60	450707	2203853
106	450682	2203840
107	450626	2203812
108	450604	2203822
109	450592	2203816
110	450596	2203807
111	450589	2203809
112	450586	2203814
113	450579	2203811
114	450586	2203798
115	450574	2203790
116	450561	2203782
117	450548	2203777
118	450547	2203769
119	450541	2203766
120	450505	2203748
121	450480	2203736
122	450444	2203717
123	450441	2203716
124	450430	2203732
126	450427	2203731
127	450425	2203729
128	450419	2203726
129	450401	2203716
130	450360	2203682
131	450329	2203650
132	450304	2203623
133	450282	2203597
134	450262	2203569
135	450243	2203541
136	450235	2203528
137	450237	2203522
138	450257	2203552
139	450275	2203558
140	450296	2203576
141	450307	2203567
142	450437	2203701
143	450468	2203720
144	450483	2203726
145	450486	2203727

Номер точки	Координаты, м	
	X	Y
146	450497	2203734
147	450508	2203741
148	450515	2203745
149	450548	2203761
150	450553	2203765
151	450564	2203769
152	450589	2203781
153	450591	2203782
154	450593	2203778
155	450598	2203771
156	450596	2203770
157	450601	2203762
158	450609	2203767
159	450609	2203766
160	450649	2203789
61	450719	2203828
33		
154	450593	2203778
153	450591	2203782
152	450589	2203781
151	450564	2203769
150	450553	2203765
149	450548	2203761
148	450515	2203745
147	450508	2203741
146	450497	2203734
145	450486	2203727
161	450565	2203762
154	450593	2203778
99		
198	450168	2203410
652	450159	2203419
657	450141	2203407
656	450146	2203400
198	450168	2203410
100		
199	450182	2203391
198	450168	2203410
651	450158.78	2203419.31
652	450148.46	2203412.08
657	450141.22	2203407.01
656	450146	2203400

Номер точки	Координаты, м	
	X	Y
676	450135	2203393
674	450129	2203388
665	450163	2203338
214	450166	2203367
213	450179	2203383
199	450182	2203391
104		
1000	450052.79	2203185.29
229	450052.66	2203185.45
908	450001.00	2203140.88
1001	450001.15	2203140.71
901	450016.77	2203154.13
1002	450016.73	2203154.18
1000	450052.79	2203185.29
105		
900	450052.89	2203185.17
1000	450052.79	2203185.29
1002	450016.73	2203154.18
901	450016.77	2203154.13
900	450052.89	2203185.17
106		
1003	450021.09	2203148.97
901	450016.77	2203154.13
1001	450001.15	2203140.71
1004	450024.59	2203113.50
1005	450025.16	2203117.53
1006	450007.83	2203137.52
1003	450021.09	2203148.97
107		
1007	450028.37	2203140.24
1003	450021.09	2203148.97
1006	450007.83	2203137.52
1005	450025.16	2203117.53
1007	450028.37	2203140.24
142		
900	450052.89	2203185.17
901	450016.77	2203154.13
902	450021.09	2203148.97
903	450028.37	2203140.25
904	450031.07	2203159.33
905	450056.27	2203180.96
900	450052.89	2203185.17

Номер точки	Координаты, м	
	X	Y
143		
221	450132	2203298
917	450113	2203284
918	450108	2203280
223	450109	2203278
221	450132	2203298
144		
918	450108	2203280
919	449993	2203188
920	449992	2203188
921	449999	2203180
223	450109	2203278
221	450132	2203298
145		
922	449992	2203188
923	449965	2203183
924	449965	2203183
925	449981	2203164
921	449999	2203180
922	449992	2203188
101		
670	450133	2203396
671	450133	2203396
667	450130	2203402
668	450129	2203401
669	450130	2203400
670	450133	2203396
111		
14	450270	2202873
720	450269	2202874
721	450254	2202866
245	450255	2202863
14	450270	2202873
112		
725	450393	2202890
722	450384	2202887
723	450387	2202879
724	450396	2202883
725	450393	2202890
113		
330	450372	2203129
209	450197	2203309

Номер точки	Координаты, м	
	X	Y
308	450195	2203307
307	450195	2203307
311	450197	2203308
310	450367	2203134
330	450372	2203129
114		
316	450517	2203013
317	450517	2203013
333	450499	2203000
332	450471	2203028
305	450471	2203028
239	450499	2202999
316	450517	2203013
115		
22	450504	2202955
732	450488	2202940
731	450464	2202922
730	450452	2202915
729	450421	2202901
728	450404	2202894
727	450407	2202889
726	450411	2202891
274	450415	2202892
289	450417	2202897
288	450438	2202905
287	450443	2202907
286	450448	2202909
285	450453	2202912
284	450462	2202917
283	450468	2202921
282	450473	2202923
733	450478	2202926
734	450495	2202935
297	450496	2202936
22	450504	2202955
116		
78	450828	2203315
735	450820	2203313
736	450812	2203322
737	450811	2203323
738	450808	2203319
739	450810	2203317

Номер точки	Координаты, м	
	X	Y
740	450811	2203316
741	450811	2203315
742	450819	2203308
78	450828	2203315
117		
78	450828	2203315
743	450824	2203319
744	450820	2203315
745	450817	2203318
746	450817	2203320
747	450817	2203321
748	450816	2203322
749	450813	2203325
737	450811	2203323
736	450812	2203322
735	450820	2203313
78	450828	2203315
118		
42	450889	2203334
470	450892	2203333
469	450894	2203333
468	450898	2203329
750	450900	2203329
751	450900	2203329
752	450904	2203333
753	450901	2203337
754	450900	2203337
755	450898	2203338
756	450896	2203338
42	450889	2203334
119		
44	450939	2203386
473	450945	2203381
757	450946	2203382
758	450947	2203382
759	450949	2203383
44	450939	2203386
120		
478	450973	2203399
481	450973	2203399
480	450969	2203403
764	450967	2203402

Номер точки	Координаты, м	
	X	Y
765	450964	2203407
44	450939	2203386
759	450949	2203383
477	450955	2203386
476	450954	2203391
475	450958	2203393
474	450962	2203390
760	450964	2203391
761	450965	2203389
762	450966	2203389
763	450975	2203394
478	450973	2203399
121		
485	450938	2203458
766	450920	2203492
767	450905	2203522
768	450904	2203525
769	450899	2203536
770	450882	2203573
771	450883	2203573
772	450870	2203599
773	450867	2203598
52	450866	2203595
244	450877	2203573
487	450880	2203574
486	450882	2203571
243	450879	2203569
242	450934	2203457
105	450935	2203456
485	450938	2203458
122		
125	450832	2203679
774	450832	2203679
775	450865	2203693
776	450863	2203698
777	450858	2203697
778	450836	2203687
779	450836	2203688
780	450829	2203685
55	450829	2203686
125	450832	2203679
123		

Номер точки	Координаты, м	
	X	Y
780	450829	2203685
779	450836	2203688
488	450835	2203689
55	450829	2203686
780	450829	2203685
124		
498	450812	2203728
781	450810	2203732
57	450807	2203731
56	450810	2203726
498	450812	2203728
125		
781	450810	2203732
782	450808	2203738
783	450805	2203736
57	450807	2203731
781	450810	2203732
126		
784	450777	2203791
785	450782	2203794
786	450778	2203801
787	450774	2203798
784	450777	2203791
127		
788	450755	2203836
789	450764	2203843
790	450756	2203860
791	450756	2203865
792	450755	2203865
793	450753	2203869
794	450752	2203868
795	450745	2203883
796	450740	2203881
797	450735	2203879
798	450730	2203889
248	450728	2203888
95	450738	2203869
788	450755	2203836
128		
70	450805	2203655
799	450804	2203658
800	450804	2203657

Номер точки	Координаты, м	
	X	Y
696	450803	2203653
70	450805	2203655
129		
801	450799	2203671
802	450795	2203670
803	450798	2203664
804	450801	2203666
801	450799	2203671
130		
60	450707	2203853
273	450706	2203855
107	450626	2203812
106	450682	2203840
60	450707	2203853
131		
273	450706	2203855
272	450698	2203873
805	450696	2203872
806	450699	2203867
807	450677	2203855
808	450678	2203853
809	450649	2203841
810	450643	2203857
533	450642	2203858
532	450586	2203830
811	450591	2203828
812	450625	2203845
813	450639	2203852
814	450646	2203830
815	450642	2203829
816	450642	2203829
817	450613	2203818
818	450612	2203818
107	450626	2203812
273	450706	2203855
132		
108	450604	2203822
819	450604	2203822
820	450590	2203827
811	450591	2203828
532	450586	2203830
543	450584	2203828

Номер точки	Координаты, м	
	X	Y
542	450582	2203828
541	450581	2203827
540	450580	2203827
539	450579	2203827
538	450578	2203827
537	450577	2203827
821	450579	2203825
822	450579	2203824
545	450579	2203824
544	450590	2203820
109	450592	2203816
108	450604	2203822
133		
112	450586	2203814
548	450586	2203814
547	450583	2203817
546	450577	2203821
573	450576	2203819
574	450573	2203820
549	450571	2203820
558	450570	2203820
557	450569	2203814
556	450566	2203815
564	450566	2203814
115	450574	2203790
114	450586	2203798
113	450579	2203811
112	450586	2203814
134		
823	450550	2203827
824	450546	2203826
552	450563	2203818
551	450565	2203821
550	450566	2203822
823	450550	2203827
135		
552	450563	2203818
824	450546	2203826
559	450527	2203818
563	450527	2203817
562	450526	2203814
576	450536	2203816

Номер точки	Координаты, м	
	X	Y
575	450538	2203816
825	450550	2203821
826	450563	2203817
552	450563	2203818
136		
116	450561	2203782
572	450548	2203780
117	450548	2203777
116	450561	2203782
137		
827	450495	2203731
828	450489	2203729
508	450494	2203721
507	450499	2203724
827	450495	2203731
138		
829	450483	2203721
830	450483	2203726
831	450476	2203722
832	450472	2203719
833	450469	2203718
527	450472	2203715
515	450475	2203717
514	450476	2203718
513	450477	2203721
512	450479	2203721
511	450478	2203718
829	450483	2203721
139		
830	450483	2203726
144	450483	2203726
143	450468	2203720
833	450469	2203718
832	450472	2203719
831	450476	2203722
830	450483	2203726
140		
699	450397	2203713
700	450392	2203717
701	450396	2203721
704	450388	2203729
705	450381	2203722

Номер точки	Координаты, м	
	X	Y
706	450382	2203721
707	450382	2203720
708	450381	2203719
709	450380	2203718
710	450380	2203706
711	450372	2203705
712	450363	2203700
713	450360	2203703
714	450331	2203667
715	450330	2203662
716	450298	2203622
717	450284	2203606
718	450281	2203609
719	450278	2203605
630	450264	2203613
640	450236	2203568
639	450227	2203553
136	450235	2203528
135	450243	2203541
134	450262	2203569
133	450282	2203597
132	450304	2203623
131	450329	2203650
130	450360	2203682
699	450397	2203713
За исключением:		
622	450274	2203588
623	450265	2203595
624	450262	2203591
625	450261	2203590
626	450258	2203586
627	450267	2203579
628	450270	2203583
629	450271	2203584
622	450274	2203588
141		
692	450054	2203186
693	450058	2203190
694	450121	2203244
695	450189	2203302
690	450189	2203302
691	450121	2203245

692	450054	2203186
-----	--------	---------

Публичные сервитуты (планируемые)

№ п/п	Условный номер публичного сервитута (планируемого)	Кадастровый номер земельного участка	Назначение публичного сервитута (планируемого)	Площадь публичного сервитута (планируемого), кв. м
1	34	50:21:0000000:36244	Размещение инженерных сооружений	35
	35		Размещение инженерных сооружений	98
	36		Размещение инженерных сооружений	1231
2	37	50:21:0050101:33	Размещение инженерных сооружений	12
3	38	50:21:0050101:154	Размещение инженерных сооружений	177
	39		Размещение инженерных сооружений	308
4	40	50:21:0050101:7963	Размещение инженерных сооружений	44
	41		Размещение инженерных сооружений	1150
5	42	50:21:0050101:5	Размещение инженерных сооружений	682
6	43	50:21:0050208:1	Размещение инженерных сооружений	424
	44		Размещение инженерных сооружений	337
	45		Размещение инженерных сооружений	344
7	46	50:21:0050208:8	Размещение инженерных сооружений	16867
8	47	50:21:0050101:16	Размещение инженерных сооружений	65
	48		Размещение инженерных сооружений	34
	49		Размещение инженерных сооружений	5
	50		Размещение инженерных сооружений	23
	51		Размещение инженерных сооружений	208
9	52	50:21:0050101:17	Размещение инженерных сооружений	241
	53		Размещение инженерных сооружений	182
	54		Размещение инженерных сооружений	534

№ п/п	Условный номер публичного сервитута (планируемого)	Кадастровый номер земельного участка	Назначение публичного сервитута (планируемого)	Площадь публичного сервитута (планируемого), кв. м
	55		Размещение инженерных сооружений	114
	56		Размещение инженерных сооружений	285
	57		Размещение инженерных сооружений	258
10	58	50:21:0050101:7	Размещение инженерных сооружений	21
	59		Размещение инженерных сооружений	1520
11	60	50:21:0050101:41	Размещение инженерных сооружений	2
	61		Размещение инженерных сооружений	28
12	62	50:21:0050101:28	Размещение инженерных сооружений	26
13	63	50:21:0050101:194	Размещение инженерных сооружений	41
14	64	50:21:0050101:10	Размещение инженерных сооружений	95
15	65	50:21:0050101:8513	Размещение инженерных сооружений	30
16	66	50:21:0050101:13	Размещение инженерных сооружений	5
	67		Размещение инженерных сооружений	134
17	68	50:21:0050101:198	Размещение инженерных сооружений	15
18	69	50:21:0050101:174	Размещение инженерных сооружений	7
	70		Размещение инженерных сооружений	149
	71		Размещение инженерных сооружений	22
19	72	50:21:0050101:196	Размещение инженерных сооружений	51
20	73	50:21:0050101:179	Размещение инженерных сооружений	34
	74		Размещение инженерных сооружений	47
	75		Размещение инженерных сооружений	18
21	76	50:21:0050101:7967	Размещение инженерных сооружений	9
22	77	50:21:0050101:209	Размещение инженерных сооружений	533

№ п/п	Условный номер публичного сервитута (планируемого)	Кадастровый номер земельного участка	Назначение публичного сервитута (планируемого)	Площадь публичного сервитута (планируемого), кв. м
23	78	50:21:0050101:8469	Размещение инженерных сооружений	100
	79		Размещение инженерных сооружений	19
24	80	50:21:0050101:8501	Размещение инженерных сооружений	69
	81		Размещение инженерных сооружений	34
	82		Размещение инженерных сооружений	3
	83		Размещение инженерных сооружений	32
25	84	50:21:0050101:112	Размещение инженерных сооружений	176
26	85	50:21:0050101:112	Размещение инженерных сооружений	1
27	86	50:21:0050101:8516	Размещение инженерных сооружений	40
28	87	50:21:0050101:8517	Размещение инженерных сооружений	639
29	88	50:21:0050101:8518	Размещение инженерных сооружений	19
30	89	50:21:0050101:8519	Размещение инженерных сооружений	253
31	90	50:21:0050101:180	Размещение инженерных сооружений	41
32	91	50:21:0050101:8515	Размещение инженерных сооружений	178
33	92	50:21:0050101:7951	Размещение инженерных сооружений	65
34	93	50:21:0050101:7965	Размещение инженерных сооружений	126
35	94	50:21:0050101:171	Размещение инженерных сооружений	760
36	95	50:21:0050101:161	Размещение инженерных сооружений	2704
37	96	50:21:0050101:163	Размещение инженерных сооружений	831
38	97	50:21:0050208:78	Размещение инженерных сооружений	1046
	98		Размещение инженерных сооружений	8
39	102	50:21:0050208:112	Размещение инженерных сооружений	70
40	103	50:21:0050208:83	Размещение инженерных сооружений	1719

№ п/п	Условный номер публичного сервитута (планируемого)	Кадастровый номер земельного участка	Назначение публичного сервитута (планируемого)	Площадь публичного сервитута (планируемого), кв. м
41	108	50:21:0050208:74	Размещение инженерных сооружений	7
42	109	50:21:0050101:26	Размещение инженерных сооружений	24
43	110	50:21:0050101:148	Размещение инженерных сооружений	11

Каталог координат поворотных точек границ публичных сервитутов (планируемых)
Система координат МСК-50

Номер точки	Координаты, м	
	X	Y
34		
14	450270	2202873
245	450255	2202863
246	450256	2202863
247	450271	2202871
14	450270	2202873
35		
95	450738	2203869
248	450728	2203888
249	450725	2203887
59	450734	2203866
95	450738	2203869
Участок 36		
60	450707	2203853
59	450734	2203866
249	450725	2203887
250	450721	2203885
251	450726	2203874
252	450717	2203869
253	450716	2203874
254	450701	2203901
255	450690	2203922
256	450676	2203948
257	450663	2203974
258	450650	2204002
259	450640	2204030
260	450637	2204042
261	450633	2204041
262	450637	2204029

Номер точки	Координаты, м	
	X	Y
263	450646	2204000
264	450659	2203973
265	450673	2203946
266	450686	2203920
267	450697	2203899
268	450712	2203873
269	450712	2203871
270	450709	2203869
271	450705	2203876
272	450698	2203873
273	450706	2203855
60	450707	2203853
Участок 37		
274	450415	2202892
275	450420	2202893
289	450417	2202897
274	450415	2202892
38		
275	450420	2202893
276	450428	2202895
277	450429	2202895
278	450440	2202902
279	450443	2202903
280	450443	2202903
281	450444	2202904
282	450473	2202923
283	450468	2202921
284	450462	2202917
285	450453	2202912

Номер точки	Координаты, м	
	X	Y
286	450448	2202909
287	450443	2202907
288	450438	2202905
289	450417	2202897
275	450420	2202893
39		
290	450500	2202928
291	450508	2202903
292	450531	2202910
290	450500	2202928
40		
301	450522	2202923
302	450526	2202929
303	450520	2202933
304	450517	2202927
301	450522	2202923
41		
290	450500	2202928
292	450531	2202910
293	450546	2202915
294	450542	2202929
295	450519	2202948
296	450509	2202955
22	450504	2202955
297	450496	2202936
298	450497	2202937
299	450497	2202937
300	450498	2202937
290	450500	2202928
За исключением:		
301	450522	2202923
302	450526	2202929
303	450520	2202933
304	450517	2202927
301	450522	2202923
42		
23	450527	2202978
22	450504	2202955
296	450509	2202955
295	450519	2202948
294	450542	2202929
23	450527	2202978

Номер точки	Координаты, м	
	X	Y
43		
306	450484	2202984
239	450499	2202999
305	450471	2203028
306	450484	2202984
44		
310	450367	2203134
311	450197	2203308
307	450195	2203307
309	450329	2203172
310	450367	2203134
45		
695	450189	2203302
694	450121	2203244
693	450058	2203190
312	450126	2203244
313	450151	2203266
314	450162	2203276
315	450180	2203291
695	450189	2203302
46		
317	450517	2203013
318	450505	2203053
319	450357	2203201
320	450338	2203219
321	450340	2203220
322	450329	2203233
323	450328	2203232
324	450325	2203233
325	450294	2203263
326	450273	2203287
327	450251	2203310
328	450249	2203309
329	450223	2203335
209	450197	2203309
330	450372	2203129
331	450470	2203032
332	450471	2203028
333	450499	2203000
317	450517	2203013
47		
334	450546	2203037

Номер точки	Координаты, м	
	X	Y
335	450538	2203040
336	450534	2203031
337	450539	2203029
334	450546	2203037
48		
211	450212	2203351
338	450212	2203351
339	450207	2203359
340	450204	2203361
341	450198	2203367
342	450198	2203367
343	450197	2203365
211	450212	2203351
49		
211	450212	2203351
343	450197	2203365
342	450197	2203365
206	450211	2203351
211	450212	2203351
50		
341	450198	2203367
340	450204	2203361
339	450207	2203359
344	450201	2203367
345	450203	2203369
346	450200	2203372
191	450199	2203369
341	450198	2203367
51		
352	450279	2203529
353	450276	2203532
173	450275	2203534
347	450257	2203494
348	450260	2203494
349	450262	2203496
350	450264	2203498
351	450267	2203504
352	450279	2203529
52		
354	450685	2203176
355	450680	2203181
356	450678	2203182

Номер точки	Координаты, м	
	X	Y
357	450674	2203182
358	450673	2203185
359	450667	2203183
360	450669	2203178
361	450663	2203173
362	450672	2203164
354	450685	2203176
53		
363	450698	2203189
364	450693	2203195
365	450686	2203204
366	450683	2203202
367	450688	2203195
368	450682	2203189
369	450686	2203184
370	450688	2203179
363	450698	2203189
54		
371	450764	2203254
372	450760	2203254
373	450748	2203243
374	450742	2203238
375	450740	2203235
376	450734	2203229
377	450726	2203221
378	450723	2203218
379	450707	2203234
380	450705	2203236
381	450702	2203235
382	450697	2203229
383	450702	2203224
384	450704	2203225
385	450705	2203224
386	450710	2203213
387	450710	2203212
388	450710	2203210
389	450711	2203209
390	450712	2203207
391	450709	2203205
392	450712	2203202
371	450764	2203254
55		

Номер точки	Координаты, м	
	X	Y
142	450437	2203701
393	450429	2203693
394	450442	2203691
395	450444	2203690
396	450445	2203690
397	450448	2203686
398	450449	2203686
399	450450	2203685
400	450453	2203684
401	450456	2203681
402	450457	2203680
142	450437	2203701
56		
403	450320	2203579
404	450322	2203579
405	450324	2203580
406	450326	2203581
407	450339	2203594
408	450352	2203607
409	450367	2203623
410	450370	2203626
411	450372	2203629
412	450374	2203631
413	450376	2203633
414	450376	2203635
415	450376	2203637
403	450320	2203579
57		
420	450314	2203573
141	450307	2203567
173	450275	2203534
353	450276	2203532
352	450279	2203529
416	450279	2203530
417	450281	2203529
418	450283	2203529
419	450284	2203530
420	450314	2203573
58		
32	450666	2203118
31	450664	2203121
30	450655	2203112

Номер точки	Координаты, м	
	X	Y
32	450666	2203118
59		
34	450749	2203192
33	450669	2203114
421	450671	2203110
422	450665	2203106
423	450668	2203103
424	450673	2203107
425	450696	2203126
426	450697	2203127
427	450701	2203123
428	450701	2203123
429	450702	2203120
430	450705	2203117
431	450712	2203124
432	450718	2203130
433	450716	2203132
434	450720	2203144
435	450718	2203148
436	450727	2203157
437	450727	2203157
438	450733	2203163
439	450740	2203156
440	450740	2203155
441	450745	2203150
442	450746	2203148
443	450750	2203152
444	450751	2203154
445	450750	2203157
446	450738	2203169
447	450748	2203179
448	450750	2203180
449	450749	2203183
450	450752	2203185
451	450753	2203187
452	450753	2203188
453	450751	2203190
454	450751	2203191
455	450750	2203192
34	450749	2203192
60		
452	450753	2203188

Номер точки	Координаты, м	
	X	Y
456	450753	2203188
457	450752	2203190
454	450751	2203191
453	450751	2203190
452	450753	2203188
61		
458	450761	2203204
459	450764	2203201
460	450768	2203205
461	450765	2203209
458	450761	2203204
62		
462	450853	2203296
463	450856	2203293
464	450860	2203297
465	450857	2203300
462	450853	2203296
63		
42	450889	2203334
466	450885	2203329
467	450886	2203328
468	450898	2203329
469	450894	2203333
470	450892	2203333
42	450889	2203334
64		
44	450939	2203386
471	450929	2203375
472	450932	2203371
473	450945	2203381
44	450939	2203386
65		
474	450962	2203390
475	450958	2203393
476	450954	2203391
477	450955	2203386
474	450962	2203390
66		
478	450973	2203399
479	450971	2203404
480	450969	2203403
481	450973	2203399

Номер точки	Координаты, м	
	X	Y
478	450973	2203399
67		
482	450958	2203419
483	450942	2203453
484	450938	2203458
485	450938	2203458
105	450935	2203456
104	450947	2203433
103	450957	2203421
482	450958	2203419
68		
486	450882	2203571
487	450880	2203574
244	450877	2203573
243	450879	2203569
486	450882	2203571
69		
488	450835	2203689
489	450834	2203690
490	450831	2203688
491	450830	2203687
492	450828	2203686
55	450829	2203686
488	450835	2203689
70		
493	450825	2203693
494	450837	2203698
495	450832	2203709
496	450820	2203703
493	450825	2203693
71		
497	450818	2203709
498	450812	2203728
56	450810	2203726
497	450818	2203709
72		
499	450653	2203781
500	450659	2203794
160	450649	2203789
499	450653	2203781
73		
160	450649	2203789

Номер точки	Координаты, м	
	X	Y
501	450644	2203786
502	450646	2203783
503	450653	2203780
499	450653	2203781
160	450649	2203789
74		
154	450593	2203778
504	450587	2203775
505	450591	2203769
506	450597	2203772
154	450593	2203778
75		
507	450499	2203724
508	450494	2203721
509	450495	2203719
510	450500	2203722
507	450499	2203724
76		
511	450478	2203718
512	450479	2203721
513	450477	2203721
514	450476	2203718
515	450475	2203717
511	450478	2203718
77		
143	450468	2203720
142	450437	2203701
402	450457	2203680
516	450460	2203679
517	450465	2203685
518	450461	2203688
519	450462	2203689
520	450458	2203692
521	450462	2203697
522	450459	2203699
523	450460	2203700
524	450462	2203706
525	450459	2203707
526	450467	2203712
527	450472	2203715
143	450468	2203720
78		

Номер точки	Координаты, м	
	X	Y
528	450641	2203859
529	450638	2203859
530	450623	2203850
531	450584	2203831
532	450586	2203830
533	450642	2203858
528	450641	2203859
79		
532	450586	2203830
531	450584	2203831
534	450583	2203830
535	450582	2203831
536	450577	2203828
537	450577	2203827
538	450578	2203827
539	450579	2203827
540	450580	2203827
541	450581	2203827
542	450582	2203828
543	450584	2203828
532	450586	2203830
80		
109	450592	2203816
544	450590	2203820
545	450579	2203824
546	450577	2203821
547	450583	2203817
548	450586	2203814
112	450586	2203814
109	450592	2203816
81		
549	450571	2203820
550	450566	2203822
551	450565	2203821
552	450563	2203818
553	450565	2203817
554	450565	2203816
555	450566	2203816
556	450566	2203815
557	450569	2203814
558	450570	2203820
549	450571	2203820

Номер точки	Координаты, м	
	X	Y
82		
826	450563	2203817
554	450565	2203816
553	450565	2203817
552	450563	2203818
826	450563	2203817
83		
560	450514	2203813
561	450519	2203812
562	450526	2203814
563	450527	2203817
560	450514	2203813
84		
115	450574	2203790
564	450566	2203814
565	450565	2203805
566	450564	2203795
567	450564	2203793
568	450563	2203788
569	450562	2203783
570	450550	2203782
571	450545	2203780
572	450548	2203780
116	450561	2203782
115	450574	2203790
85		
575	450538	2203816
576	450536	2203816
577	450536	2203815
575	450538	2203816
86		
117	450548	2203777
572	450548	2203780
571	450545	2203780
578	450539	2203777
579	450537	2203778
162	450539	2203773
117	450548	2203777
87		
162	450539	2203773
579	450537	2203778
580	450533	2203781

Номер точки	Координаты, м	
	X	Y
581	450531	2203777
582	450522	2203773
583	450523	2203770
584	450516	2203767
585	450511	2203768
586	450508	2203778
587	450502	2203776
588	450500	2203781
589	450503	2203782
590	450505	2203785
591	450506	2203787
592	450506	2203792
593	450494	2203793
594	450493	2203795
595	450487	2203793
596	450490	2203787
597	450489	2203786
598	450496	2203769
164	450500	2203761
163	450396	2202745
163	450502	2203757
162	450539	2203773
88		
577	450536	2203815
576	450536	2203816
562	450526	2203814
600	450526	2203811
577	450536	2203815
89		
600	450526	2203811
562	450526	2203814
561	450519	2203812
560	450514	2203813
601	450484	2203800
595	450487	2203793
594	450493	2203795
599	450492	2203797
600	450526	2203811
90		
598	450496	2203769
597	450489	2203786
602	450488	2203785

Номер точки	Координаты, м	
	X	Y
603	450488	2203782
604	450494	2203768
598	450496	2203769
91		
164	450500	2203761
598	450496	2203769
604	450494	2203768
605	450496	2203765
606	450493	2203761
607	450488	2203759
608	450487	2203761
609	450486	2203762
610	450485	2203763
611	450484	2203763
612	450483	2203763
613	450473	2203759
167	450475	2203750
166	450475	2203750
164	450500	2203761
92		
167	450475	2203750
613	450473	2203759
614	450469	2203758
615	450468	2203757
616	450468	2203757
617	450467	2203756
618	450467	2203755
619	450467	2203754
620	450467	2203754
621	450468	2203747
167	450475	2203750
93		
622	450274	2203588
623	450265	2203595
624	450262	2203591
625	450261	2203590
626	450258	2203586
627	450267	2203579
628	450270	2203583
629	450271	2203584
622	450274	2203588
94		










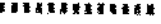
Номер точки	Координаты, м	
	X	Y
630	450264	2203613
631	450255	2203618
632	450209	2203539
633	450212	2203537
634	450213	2203539
635	450215	2203540
636	450221	2203545
637	450224	2203549
638	450226	2203553
639	450227	2203553
640	450236	2203568
630	450264	2203613
95		
137	450237	2203522
136	450235	2203528
638	450226	2203553
637	450224	2203549
636	450221	2203545
635	450215	2203540
634	450213	2203539
633	450212	2203537
632	450209	2203539
641	450202	2203526
642	450202	2203526
643	450204	2203523
644	450204	2203499
645	450201	2203478
646	450195	2203472
647	450187	2203469
648	450176	2203482
649	450165	2203462
650	450178	2203445
651	450173	2203438
652	450159	2203419
198	450168	2203410
197	450184	2203437
196	450187	2203442
195	450190	2203446
194	450195	2203453
175	450205	2203474
174	450205	2203474
137	450237	2203522

Номер точки	Координаты, м	
	X	Y
96		
648	450176	2203482
647	450187	2203469
646	450195	2203472
645	450201	2203478
644	450204	2203499
643	450204	2203523
642	450202	2203526
641	450202	2203526
648	450176	2203482
97		
649	450165	2203462
653	450130	2203402
654	450133	2203396
655	450139	2203395
656	450146	2203400
657	450141	2203407
652	450159	2203419
651	450173	2203438
650	450178	2203445
649	450165	2203462
98		
676	450135	2203393
655	450139	2203395
654	450133	2203396
676	450135	2203393
102		
673	450129	2203388
674	450129	2203388
675	450135	2203393
676	450135	2203393
654	450133	2203396
670	450133	2203396
669	450130	2203400
668	450129	2203401
672	450125	2203394
673	450129	2203388
103		
665	450163	2203338
666	450131	2203386
673	450129	2203388
672	450125	2203394

Номер точки	Координаты, м	
	X	Y
658	450102	2203354
659	450136	2203334
660	450148	2203354
661	450156	2203346
662	450151	2203332
663	450139	2203317
664	450144	2203313
665	450163	2203338
108		
690	450189	2203302
226	450189	2203302
225	450136	2203258
691	450121	2203245
690	450189	2203302
109		
70	450805	2203655
696	450803	2203653
697	450802	2203650
698	450809	2203648
70	450805	2203655
110		
701	450396	2203721
702	450396	2203721
703	450389	2203730
704	450388	2203729
701	450396	2203721

**Проект планировки территории для реконструкции автомобильной дороги
МКАД – Дроздово – Беседы – МКАД на участке км 0,0 – км 1,1
в Ленинском городском округе Московской области
Чертеж межевания территории**

ГРАНИЦЫ

	существующих земельных участков, границы которых зарегистрированы в ЕГРН
	земельных участков, сведения о границах которых отсутствуют в государственном кадастре недвижимости
	населенных пунктов
	зоны планируемого размещения автомобильной дороги МКАД - Дроздово - Беседы - МКАД
	зон планируемого размещения объектов инженерной инфраструктуры, переустраиваемая в связи с реконструкцией автомобильной дороги МКАД - Дроздово - Беседы - МКАД
	зоны планируемого размещения автомобильной дороги А-105 подъездная дорога от Москвы к аэропорту Домодедово (Каширское шоссе)
	земель лесного фонда,
	образуемых земельных участков
	изменяемых земельных участков
	публичных сервитутов (планируемых)

 красные линии

ПОЯСНИТЕЛЬНЫЕ НАДПИСИ:

1

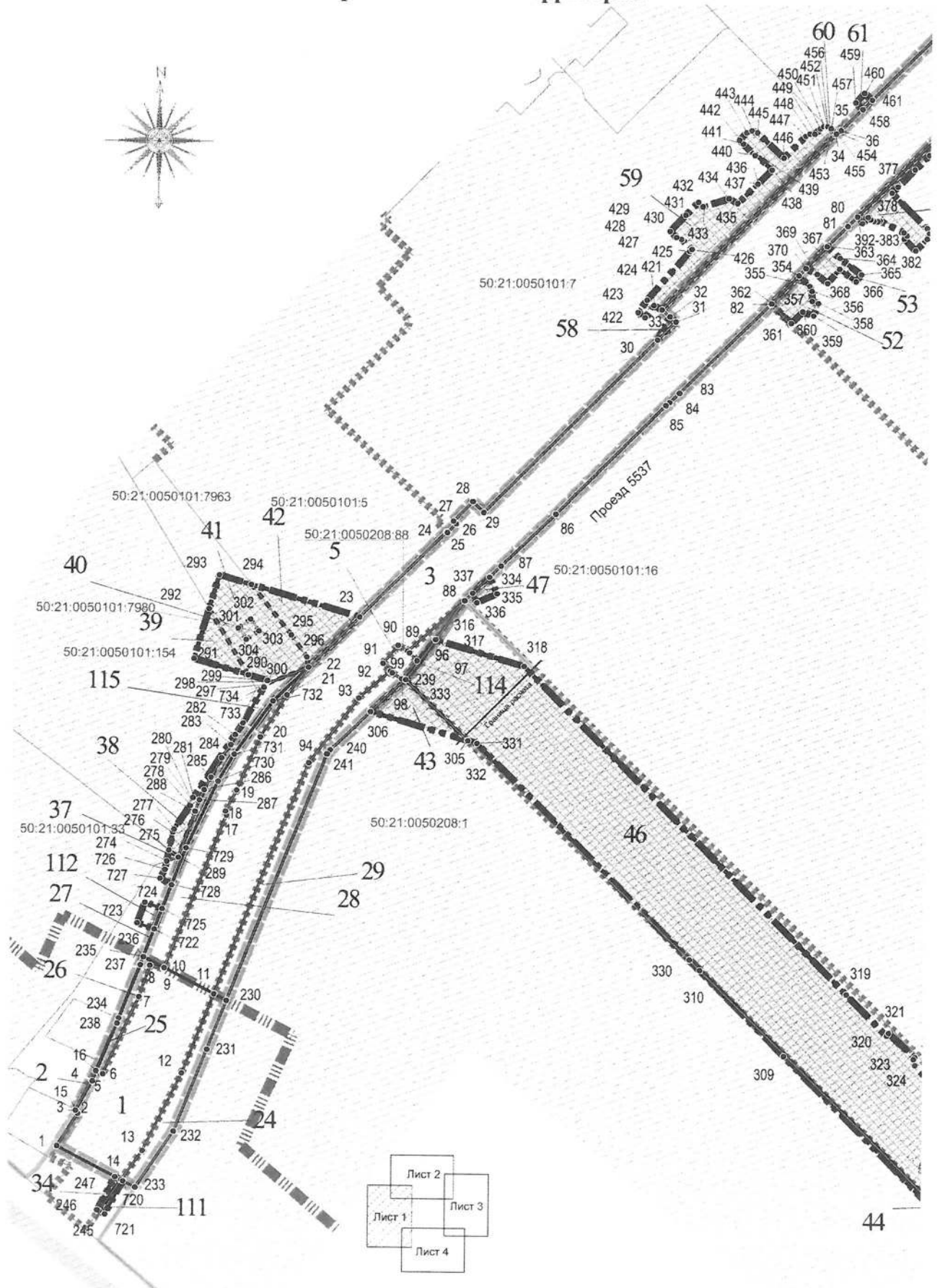
условные номера образуемых земельных участков, в том числе в отношении которых предполагаются их резервирование и (или) изъятие для государственных или муниципальных нужд, номера публичных сервитутов

1

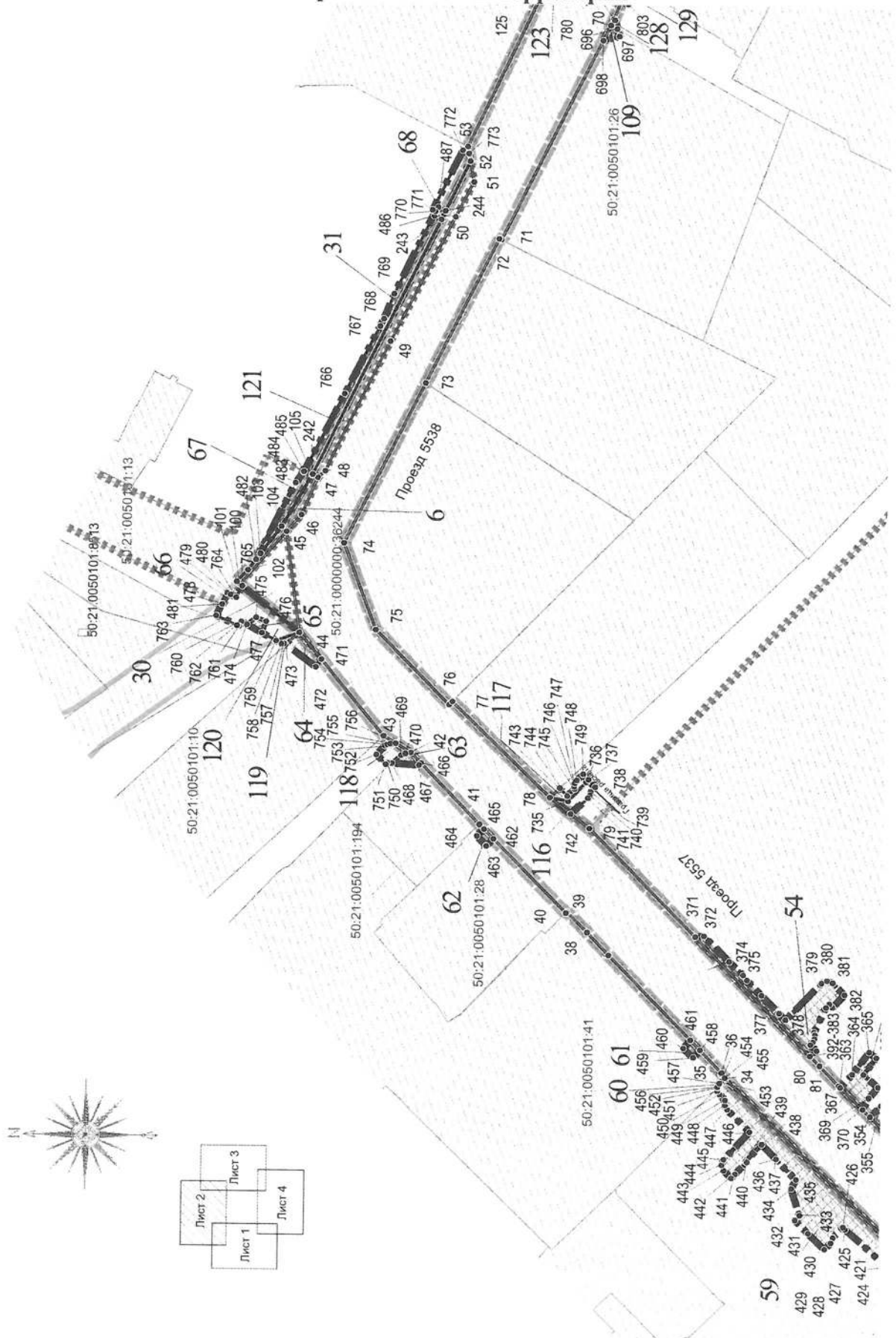
номера поворотных точек границ образуемых земельных участков, границ публичных сервитутов

50:12:0000000:58011 кадастровый номер земельного участка

**Проект планировки территории для реконструкции
автомобильной дороги МКАД – Дроздово – Беседы – МКАД на участке км 0,0 – км 1,1
в Ленинском городском округе Московской области
Чертеж межевания территории**



Проект планировки территории для реконструкции
автомобильной дороги МКАД – Дроздово – Беседы – МКАД на участке км 0,0 – км 1,1
в Ленинском городском округе Московской области
Чертеж межевания территории



**Проект планировки территории для реконструкции
автомобильной дороги МКАД – Дроздово – Беседы – МКАД на участке км 0,0 – км 1,1
в Ленинском городском округе Московской области
Чертеж межевания территории**

