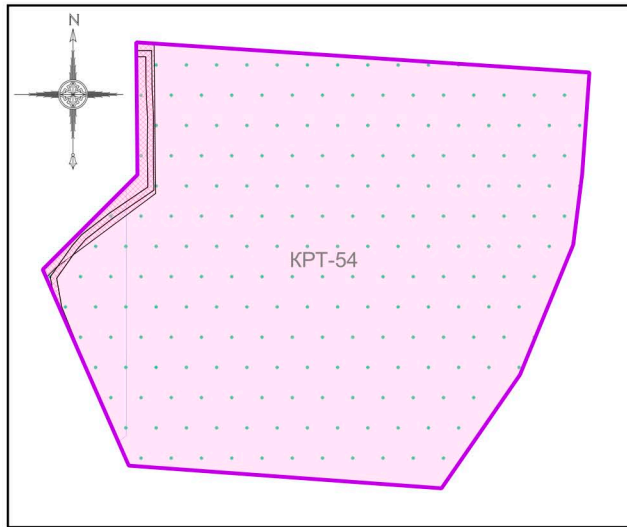


ВНЕСЕНИЕ ИЗМЕНЕНИЙ В «ПРАВИЛА ЗЕМЛЕПОЛЬЗОВАНИЯ И ЗАСТРОЙКИ ТЕРРИТОРИИ (ЧАСТИ ТЕРРИТОРИИ) ЛЕНИНСКОГО ГОРОДСКОГО ОКРУГА МОСКОВСКОЙ ОБЛАСТИ ПРИМЕНИТЕЛЬНО К ЗЕМЕЛЬНЫМ УЧАСТКАМ С КАДАСТРОВЫМИ НОМЕРАМИ



50:21:0000000:38756 И 50:21:0000000:38757»

КАРТА ГРАДОСТРОИТЕЛЬНОГО ЗОНИРОВАНИЯ С ОТОБРАЖЕНИЕМ ГРАНИЦ НАСЕЛЕННЫХ ПУНКТОВ, ГРАНИЦ ЗОН С ОСОБЫМИ УСЛОВИЯМИ ИСПОЛЬЗОВАНИЯ ТЕРРИТОРИЙ, ГРАНИЦ ТЕРРИТОРИЙ ОБЪЕКТОВ КУЛЬТУРНОГО НАСЛЕДИЯ И ГРАНИЦ ТЕРРИТОРИЙ ИСТОРИЧЕСКИХ ПОСЕЛЕНИЙ (ПО СВЕДЕНИЯМ ЕГРН)



Условные обозначения:

Границы

-  Разработки
-  Земельных участков (по данным ЕГРН)



Территориальные зоны

-  КРТ - Зона осуществления деятельности по комплексному развитию территории

Подписи территориальных зон

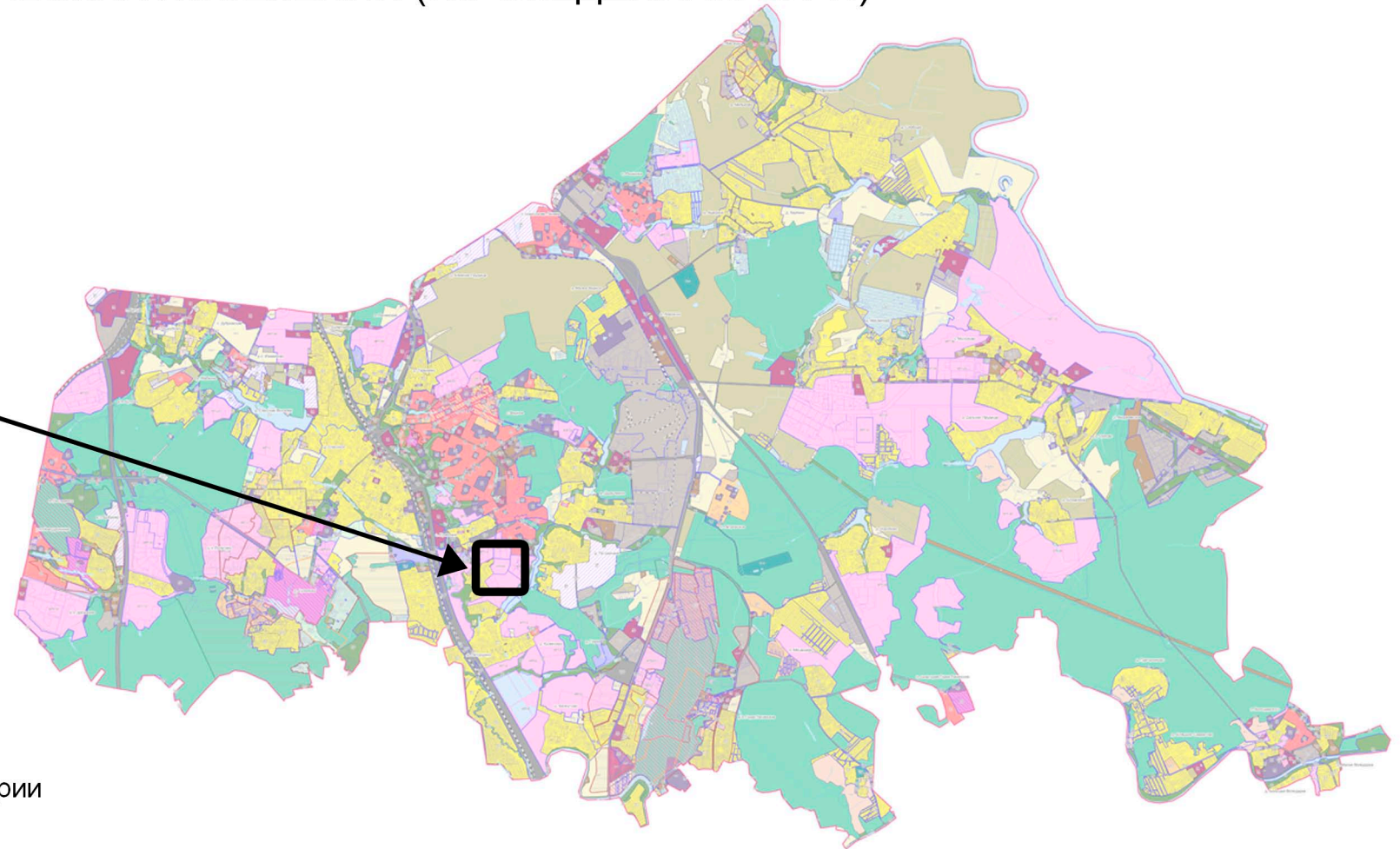
КРТ - Виды территориальных зон

Зоны с особыми условиями использования территорий

-  Охранная зона инженерных коммуникаций
-  Приаэродромная территория

Иные территории и зоны с особыми режимами использования территорий

-  Зона публичного сервитута



Должность	ФИО	Подпись	Дата	Договор от 28.04.2023 №МТК-РZZ			
Нач. отд. ПЗЗ ЦОГД	Д.М. Пападопулос			Московская область, Ленинский городской округ, д.Сапроново			
ГИП отд. ПЗЗ ЦОГД	Д.А. Косенко						
ГИП отд. ПЗЗ ЦОГД	А.В. Склярова						
Вед. инж. отд. ПЗЗ ЦОГД	В.Ю. Парамонов						
				Внесение изменений в «Правила землепользования и застройки территории (части территории) Ленинского городского округа Московской области применительно к земельным участкам с кадастровыми номерами 50:21:0000000:38756 и 50:21:0000000:38757»	Стадия	Лист	Листов
					ГД	2.2	2
Проверил	Д.М. Пападопулос			НИИПИ градостроительства ГАУ МО «НИИПИ градостроительства» Масштаб 1:10000 (Разработано в М 1:10000, выведено на печать в М 1:5000)			