

ОНЛАЙН-КАССА ПОЗВОЛИТ ДОБРОСОВЕСТНОМУ ВЛАДЕЛЬЦУ:

- ➔ получить доступ к полной информации об общей выручке по торговым точкам, в том числе о суммах наличных и безналичных расчетов, возвратов, средней сумме чеков, среднем количестве позиций в чеке и т.д. Информацию возможно просматривать за смену или настроить в календаре необходимый период времени. Это позволит повысить эффективность контроля за бизнесом;
- ➔ сократить текущие расходы на техническое обслуживание оборудования;
- ➔ упростить процедуру постановки онлайн-кассы на учет в налоговой инспекции, так как теперь это возможно сделать удаленно через интернет;
- ➔ минимизировать число проверок, так как оперативное получение информации о расчетах обеспечивает соответствующую среду доверия.

ККТ МОГУТ ПЕРЕДАВАТЬ ДАННЫЕ ЧЕТЫРЬМЯ СПОСОБАМИ:



фискальный регистратор подключается к компьютеру, имеющему выход в сеть.



интернет — касса с помощью проводов подключается к роутеру.



вай-фай



сотовая связь, необходимо только купить сим-карту.

Важно: отсутствие интернета не блокирует кассу сразу. Данные о чеках сохраняются на фискальном накопителе в течение 30 дней, если за месяц касса так и не выходит в интернет, она блокируется.

ОСНОВНЫЕ ПОНЯТИЯ:

ОНЛАЙН-КАССА – это специальное устройство для фиксации денежных расчетов между покупателем и продавцом, передающее сведения обо всех операциях через оператора фискальных данных в налоговую службу через сеть Интернет.



ОПЕРАТОР ФИСКАЛЬНЫХ ДАННЫХ (ОФД) –

юридическое лицо, созданное специально для осуществления приема, обработки, хранения и передачи фискальных данных в налоговую службу. Перечень операторов фискальных данных размещен на сайте ФНС России.

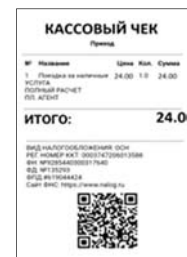
ФИСКАЛЬНЫЙ НАКОПИТЕЛЬ (ФН) – устройство, которое сохраняет информацию о расчетах, зашифровывает и передает в налоговую службу. Устанавливается в корпус онлайн-кассы.

КАССОВЫЙ ЧЕК – документ, сформированный в электронной форме и (или) отпечатанный с применением онлайн-кассы в момент расчета между пользователем и покупателем (клиентом), содержащий сведения о расчете, подтверждающий факт его осуществления и соответствующий требованиям законодательства Российской Федерации о применении контрольно-кассовой техники.

POS-ТЕРМИНАЛ – техническое устройство для приема платежей с помощью банковской карты. ВАЖНО! При осуществлении расчета платежной картой через POS-терминал необходимо выдавать покупателю (клиенту) кассовый чек, сформированный онлайн-кассой.

ОТПРАВКА ЧЕКОВ ПО EMAIL И СМС

Покупатель вправе потребовать направить электронный чек на адрес электронной почты или на номер мобильного телефона. Услуга предоставляется **ОФД**. Такой функционал **ККТ** позволяет сократить издержки на стоимости чековых лент. Для удобства ввода данных предложите клиенту установить мобильное приложение «Проверка чеков». В дальнейшем покупатель сможет предоставить QR-код для быстрого ввода email или номер телефона для отправки кассового чека в электронном виде.



Email или номер телефона

ПРИМЕНЯТЬ ОНЛАЙН-КАССУ ОБЯЗАНЫ:

КТО – организации и индивидуальные предприниматели.

КОГДА – при осуществлении расчетов.

Определение расчетов дано в Федеральном законе от 22.05.2003 № 54-ФЗ «О применении контрольно-кассовой техники при осуществлении расчетов в Российской Федерации». Под понятием расчет понимается прием (получение) и выплата денежных средств наличными деньгами и (или) в безналичном порядке за товары, работы, услуги.

КАК – при непосредственном обращении покупателя (клиента) печатается и выдается кассовый чек или бланк строгой отчетности (БСО).

В случае предоставления покупателем пользователю до момента расчета абонентского номера либо адреса электронной почты кассовый чек или БСО направляется покупателю (клиенту) в электронной форме.

СИСТЕМА ИСКЛЮЧЕНИЙ

✓ ОНЛАЙН-КАССА НЕ ПРИМЕНЯЕТСЯ, ДОКУМЕНТ НЕ ВЫДАЕТСЯ:

- При осуществлении видов деятельности и оказании услуг, указанных в ст. 2 Федерального закона № 54-ФЗ.
- При расчетах с использованием электронного средства платежа без его предъявления между организациями и ИП.
- Кредитными организациями.
- ИП, применяющими налог на профессиональный доход (НПД, налог для самозанятых), в отношении доходов, облагаемых НПД. Все расчеты проводятся через приложение «Мой налог».

✓ ОНЛАЙН-КАССА НЕ ПРИМЕНЯЕТСЯ, НО ДОКУМЕНТ ВЫДАЕТСЯ:

- ИП, применяющими патентную систему налогообложения, осуществляющими виды деятельности, установленные подпунктами 1, 2, 4, 5, 7, 8, 12 - 17, 19 - 27, 29 - 31, 34 - 36, 39, 41 - 44, 49 - 52, 54, 55, 57 - 62, 64, 66 - 80 пункта 2 статьи 346.43 Налогового кодекса Российской Федерации, при условии выдачи (направления) покупателю (клиенту) документа, подтверждающего факт расчета и содержащего реквизиты, установленные абзацами 4 - 12 пункта 1 статьи 4.7 Федерального закона № 54-ФЗ.

ОБРАТИТЕ ВНИМАНИЕ! Документ, подтверждающий расчет, изготавливается предпринимателем самостоятельно (возможно изготовление типографским способом).

✓ **ОНЛАЙН-КАССА ПРИМЕНЯЕТСЯ, НО С УСЛОВИЯМИ!**

- В отдаленных от сетей связи местностях, перечень которых утвержден Распоряжением Министерства потребительского рынка и услуг Московской области от 27.04.2017 № 17РВ-10, ККТ применяется в режиме без передачи фискальных документов.
- При расчетах с использованием электронного средства платежа в сети Интернет кассовый чек или БСО не печатается, а направляется покупателю в электронной форме.

КАК ВЫБРАТЬ И УСТАНОВИТЬ ОНЛАЙН-КАССУ?

ШАГ 1. КУПИТЕ ОНЛАЙН-КАССУ, КОТОРАЯ СООТВЕТСТВУЕТ ЗАКОНУ 54-ФЗ И ПОДХОДИТ ДЛЯ ВАШЕГО БИЗНЕСА

При выборе онлайн-кассы следует руководствоваться проходимость торговой точки – чем выше поток покупателей, тем быстрее должна быть скорость поиска нужного товара и печати чека.

Найдите заводские номера онлайн-кассы и фискального накопителя в реестрах на сайте налоговой службы. Это гарантирует, что техника соответствует требованиям Федерального закона 54-ФЗ.

ШАГ 2. ОПРЕДЕЛИТЕ, КАКОЙ ФН ВАМ ПОДХОДИТ ПО ЗАКОНУ

Не менее 36 мес.	<ul style="list-style-type: none">• Оказание услуг• Применение УСН• Применение ЕСХН• Применение Патента
Менее 36 мес. и не менее 13 мес.	<ul style="list-style-type: none">• Продажа подакцизных товаров• Совмещение своего режима налогообложения и ОСНО• Сезонный и временный характер работы• Использование ККТ в автономном режиме• Применение ККТ банковскими платежными агентами и (или) платежными агентами <p>(при наличии хотя бы одного из оснований)</p>

ШАГ 3. ПОЛУЧИТЕ КВАЛИФИЦИРОВАННУЮ ЭЛЕКТРОННУЮ ПОДПИСЬ

Услуга по выдаче электронной подписи для ЮЛ и ИП предоставляется в налоговых органах. Перечень опубликован на сайте ФНС России.

ШАГ 4. ПОДКЛЮЧИТЕ В МАГАЗИНЕ (ОФИСЕ) ИНТЕРНЕТ

Используйте Wi-Fi или сим-карту с интернетом.

ШАГ 5. ЗАКЛЮЧИТЕ ДОГОВОР С ОФД

На сайте налоговой службы выберите из списка одного из официальных операторов фискальных данных и заключите с ним договор.

ШАГ 6. ЗАРЕГИСТРИРУЙТЕ КАССУ

- Заявление на регистрацию онлайн-кассы подается в личном кабинете налогоплательщика или в любой налоговый орган;
- Внесите в онлайн-кассу регистрационный номер, присвоенный налоговой службой;
- Распечатайте отчет о регистрации из онлайн-кассы;
- На сайте налоговой службы внесите данные из отчета о регистрации и получите карточку регистрации.
- Подтвердите подключение на сайте **ОФД**.

ТЕМ, КТО НЕ ВЫПОЛНИТ ТРЕБОВАНИЯ ЗАКОНА, ГРОЗИТ ШТРАФ

За неприменение контрольно-кассовой техники предусмотрена **АДМИНИСТРАТИВНАЯ ОТВЕТСТВЕННОСТЬ:**
для ИП: от 25% до 50% суммы расчета, но не меньше 10 000 руб.;
для организаций: от 75% до 100% суммы расчета, но не меньше 30 000 руб.

Более подробную информацию, в том числе:

- основные положения Федерального закона № 54-ФЗ;
- ответы на часто задаваемые вопросы;
- реестры ККТ и ФН;
- список ОФД,

можно узнать в разделе «Новый порядок применения контрольно-кассовой техники» на официальном сайте ФНС России

<https://kkt-online.nalog.gov.ru/>



ЕДИНЫЙ КОНТАКТ-ЦЕНТР ФНС РОССИИ

8-800-22-22-22



УПРАВЛЕНИЕ ФЕДЕРАЛЬНОЙ
НАЛОГОВОЙ СЛУЖБЫ ПО
МОСКОВСКОЙ ОБЛАСТИ

ПОРЯДОК ПРИМЕНЕНИЯ КОНТРОЛЬНО-КАССОВОЙ ТЕХНИКИ

