



**АДМИНИСТРАЦИЯ
ЛЕНИНСКОГО ГОРОДСКОГО ОКРУГА
МОСКОВСКОЙ ОБЛАСТИ**

ПОСТАНОВЛЕНИЕ

от 29.03.2022 № 1196

**О внесении изменений в Схему размещения рекламных конструкций на территории
Ленинского муниципального района Московской области, утвержденную
постановлением администрации Ленинского муниципального района
от 14.09.2017 № 3249**

В соответствии с Федеральным законом от 13.03.2006 № 38-ФЗ «О рекламе», Федеральным законом от 06.10.2003 № 131-ФЗ «Об общих принципах организации местного самоуправления в Российской Федерации», постановлением Правительства Московской области от 28.06.2013 № 462/25 «О внесении изменения в Положение о Главном управлении по информационной политике Московской области и утверждении порядка согласования схем размещения рекламных конструкций», учитывая письма Главного управления по информационной политике Московской области (№ 147-01Вх-21517 от 30.11.2021, 125-01Вх-481 от 17.01.2022, 125-01Вх-1278 от 27.01.2022, 125-01Вх-3111 от 24.02.2022, 125-01Вх-3584 от 02.03.2022, 125-01Вх-4314 от 15.03.2022), руководствуясь решением Совета депутатов Ленинского городского округа Московской области от 27.02.2020 № 4/4 «О правопреемстве администрации Ленинского городского округа Московской области», Уставом Ленинского городского округа Московской области,

ПОСТАНОВЛЯЮ:

1. Внести изменения в Схему размещения рекламных конструкций на территории Ленинского муниципального района Московской области, утвержденную постановлением администрации Ленинского муниципального района от 14.09.2017 № 3249 «Об утверждении Схемы размещения рекламных конструкций на территории Ленинского муниципального района Московской области», дополнив:

1.1. Адресную программу размещения рекламных конструкций на территории Ленинского муниципального района Московской области строками таблицы с 776 по 781 (Приложение № 1);

1.2. Фотоматериалами (Приложение № 2);

1.3. Картографическими материалами (Приложение № 3).

2. Внести изменения в строку № 754 адресной программы Схемы размещения рекламных конструкций на территории Ленинского муниципального района, указав: Вид

РК – Статика – сторона А, Светодиодный экран – сторона Б; Технологическая характеристика – Внешний подсвет – сторона А, Технологически сложная – сторона Б.

3. Разместить изменения в Схему размещения рекламных конструкций на территории Ленинского муниципального района Московской области на официальном сайте администрации Ленинского городского округа Московской области.

4. Опубликовать настоящее постановление в газете «Видновские вести» и разместить на официальном сайте администрации Ленинского городского округа Московской области.

5. Контроль за исполнением настоящего постановления оставляю за собой.

**Заместитель главы администрации
Ленинского городского округа**

С.А. Гаврилов

Разослать: в дело – 2 экз; Гаврилову С.А., отделу рекламы МКУ «Центр обеспечения деятельности» Ленинского городского округа.

Приложение № 1
к постановлению администрации
Ленинского городского округа
Московской области
от 29.03.2022 № 1196

№ п/п	Трассы и населенные пункты	Адрес установки и эксплуатации РК	№ РК на схеме	Тип РК	Вид РК	Размер РК (ВхШ)/площадь (м, кв.м)	Кол-во сторон РК, обзорность	Кол-во элементов	Общая площадь информационного поля РК, кв.м.	Технологическая характеристика	GPS координаты		Собственник или законный владелец имущества, к которому присоединяется РК
											Широта	Долгота	
1	2	3	4	5	6	7	8	9	10	11	12	13	14
776	Сельское поселение Булатниковское	Московская область, Ленинский г.о., ПК КПЗ имени Владимира Ильича (съезд с Симферопольского ш. в сторону внутреннего МКАД, после съезда на Проектируемый проезд № 6678, справа)	954	Щит о/с	Светодиодный экран – сторона А, статика – сторона Б	3x6	А,Б	1	36	Технологически сложная – сторона А, Внутренний подсвет – сторона Б	55.571857	37.600753	ООО «СИЛЛА» 50:21:0030210:11585
777	Городское поселение Видное	Московская область, Ленинский г.о., г. Видное, Березовая ул., вблизи д. 4	955	Отдельностоящая	Стела с внутренним подсветом	Габаритный размер 12x2,15	А,Б	1	51,6	Внутренний подсвет	55.545527	37.719680	Долидзе И.Д. 50:21:0010227:14790
778	Сельское поселение Молоковское	Московская область, Ленинский г.о., СХПК «Колхоз-племзавод им. М. Горького», поле № III п (д. Мисайлово, мкр-н. Пригород Лесное, 50 метров от	956	Щит о/с	Щит с внутренним подсветом	3x6	А,Б	1	36	Внутренний подсвет	55.559911	37.802852	ООО «Специализированный застройщик «Пригород Лесное» 50:21:0000000:36121

		Володарского ш., слева)											
779	Сельское поселение Булатниковское	Московская область, Ленинский г.о., п. Битца (Микрорайон Южная Битца, к. 12, Симферопольское ш., справа при движении из Москвы)	957	Щит о/с	Суперсайт с внутренним подсветом	5x15	А,Б	1	150	Внутренний подсвет	55.5615971 3983575	37.603680 01288175	ООО «Специализированный застройщик «Восток Столицы» 50:21:0030210:11700
780	Сельское поселение Булатниковское	Московская область, Ленинский г.о., г. Видное, п. Битца (Микрорайон Южная Битца, Южный бульвар, д. 4, Симферопольское ш., справа при движении из Москвы)	958	Щит о/с	Суперсайт с внутренним подсветом	5x15	А,Б	1	150	Внутренний подсвет	55.5596999 9407291	37.604436 39582391	ООО «Специализированный застройщик «Восток Столицы»; ООО «Специализированный застройщик «Исторический район» 50:21:0030210:13401
781	Сельское поселение Булатниковское	Московская область, Ленинский г.о., г. Видное, п. Битца (Микрорайон Южная Битца, ул. Парковая, д.1, стр. 18, Симферопольское ш., справа при движении из Москвы)	959	Щит о/с	Суперсайт с внутренним подсветом	5x15	А,Б	1	150	Внутренний подсвет	55.5576872 1641497	37.604790 44741380 5	ООО «Специализированный застройщик «Восток Столицы»; ООО «Специализированный застройщик «Исторический район» 50:21:0030210:13401

Сторона А

№ 954

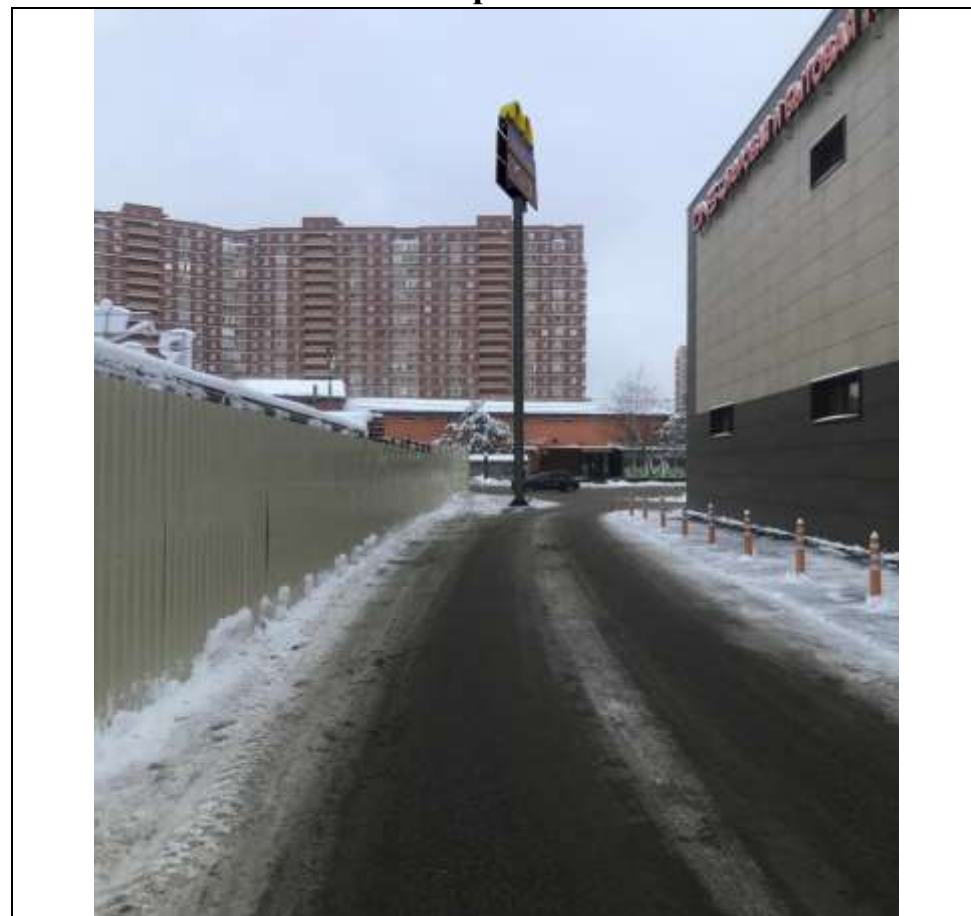
Сторона Б

Московская область, Ленинский г.о., ПК КПЗ имени Владимира Ильича (съезд с Симферопольского ш. в сторону внутреннего МКАД, после съезда на Проектируемый проезд № 6678, справа)

Сторона А



Сторона Б



№ 955

Московская область, Ленинский г.о., г. Видное, Березовая ул., вблизи д. 4

Сторона А



Сторона Б



№ 956

Московская область, Ленинский г.о., СХПК «Колхоз-племзавод им. М. Горького», поле № III п
(д. Мисайлово, мкр-н. Пригород Лесное, 50 метров от Володарского ш., слева)

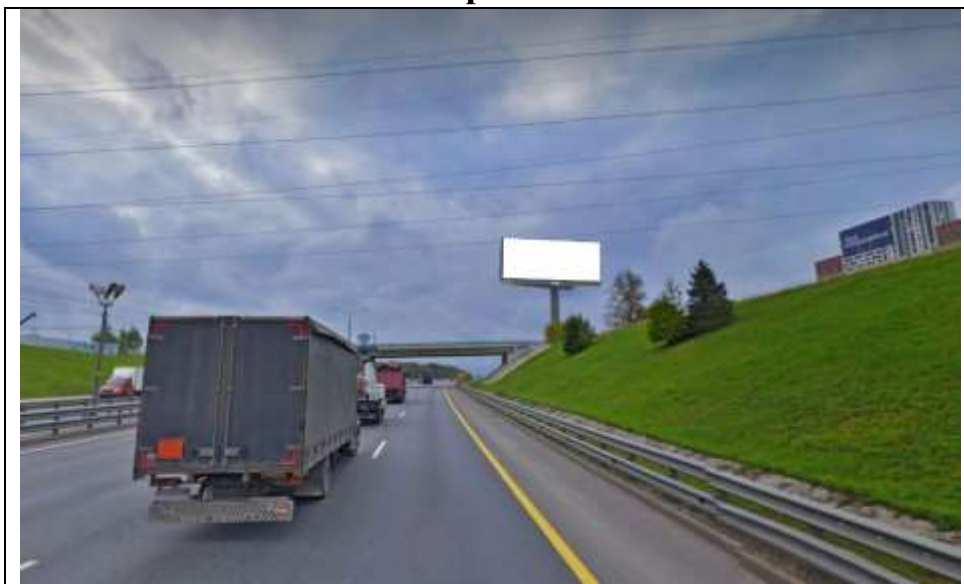
Сторона А

№ 957

Сторона Б

Московская область, Ленинский г.о., п. Битца (Микрорайон Южная Битца, к. 12,
Симферопольское ш., справа при движении из Москвы)

Сторона А



Сторона Б



№ 958

Московская область, Ленинский г.о., г. Видное, п. Битца (Микрорайон Южная Битца, Южный бульвар, д. 4, Симферопольское ш., справа при движении из Москвы)

Сторона А



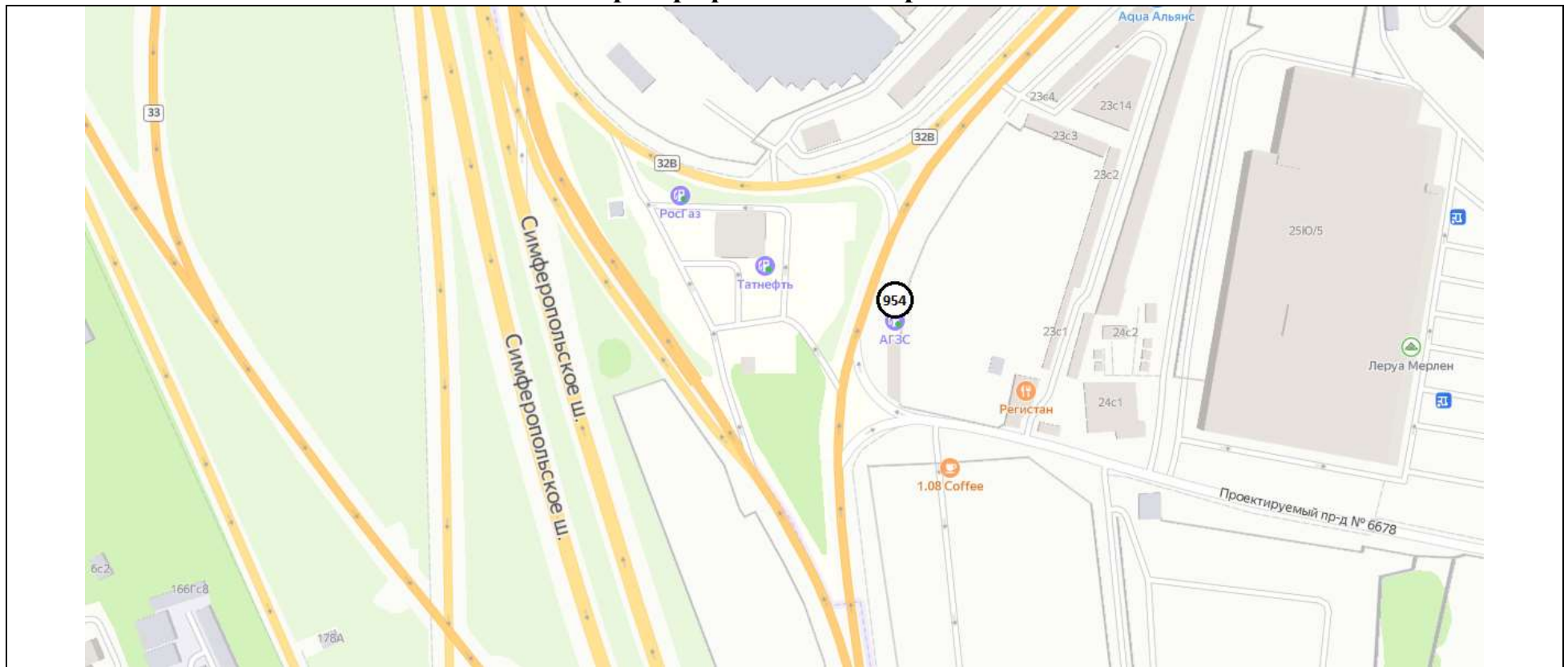
Сторона Б



№ 959

Московская область, Ленинский г.о., г. Видное, п. Битца (Микрорайон Южная Битца, ул. Парковая, д.1, стр. 18, Симферопольское ш., справа при движении из Москвы)

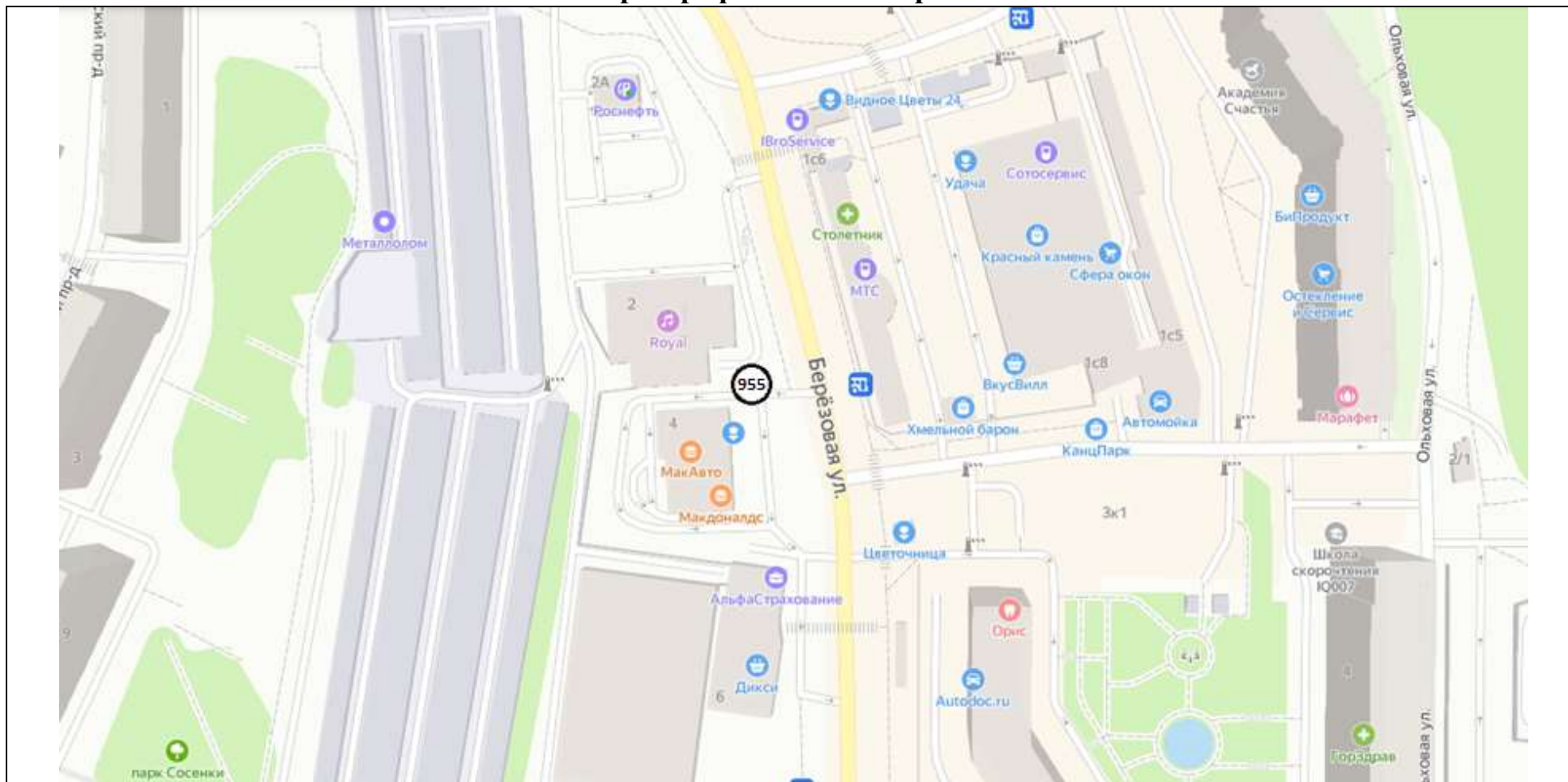
Картографические материалы



№ 954

Московская область, Ленинский г.о., ПК КПЗ имени Владимира Ильича (съезд с Симферопольского ш. в сторону внутреннего МКАД, после съезда на Проектируемый проезд № 6678, справа)

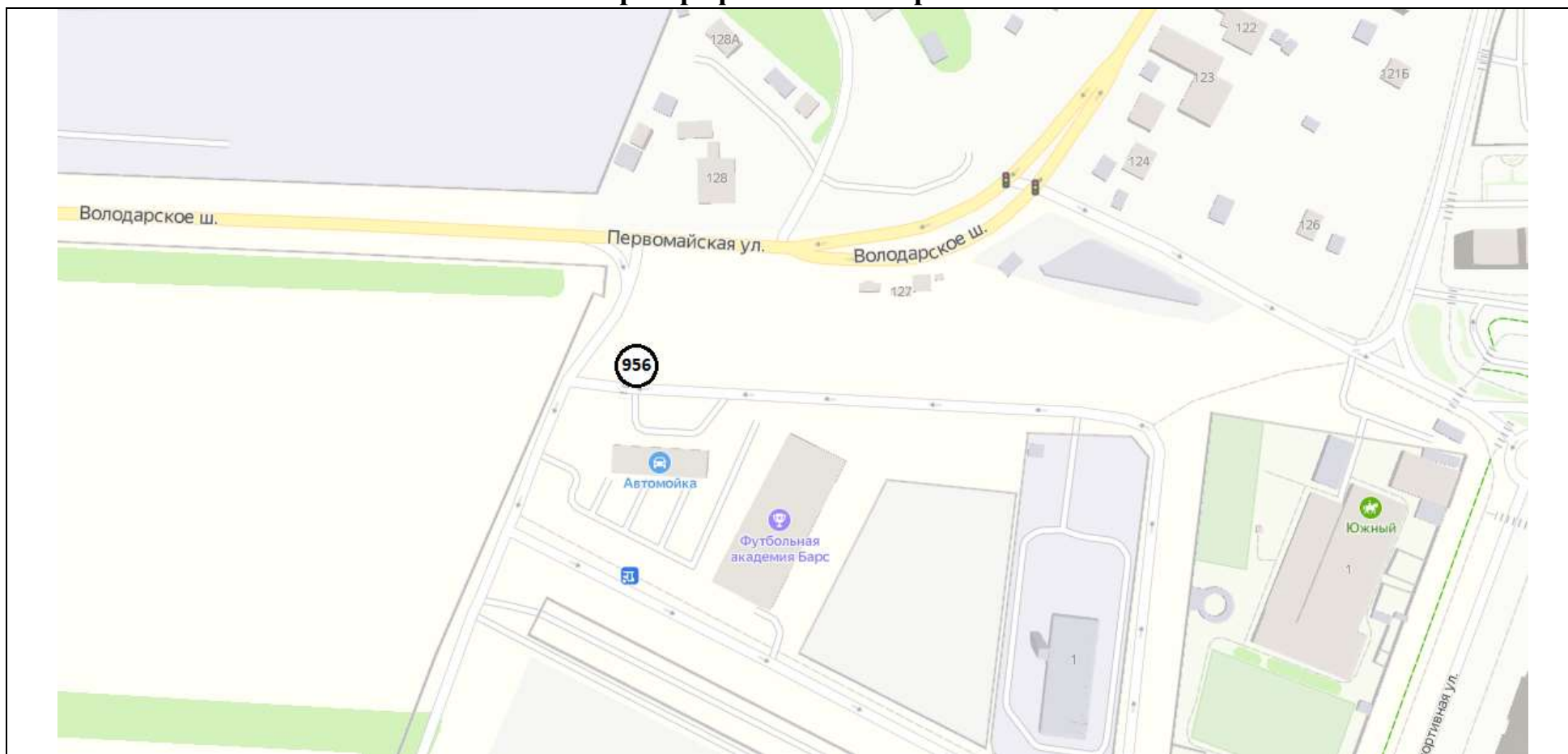
Картографические материалы



№ 955

Московская область, Ленинский г.о., г. Видное, Березовая ул., вблизи д. 4

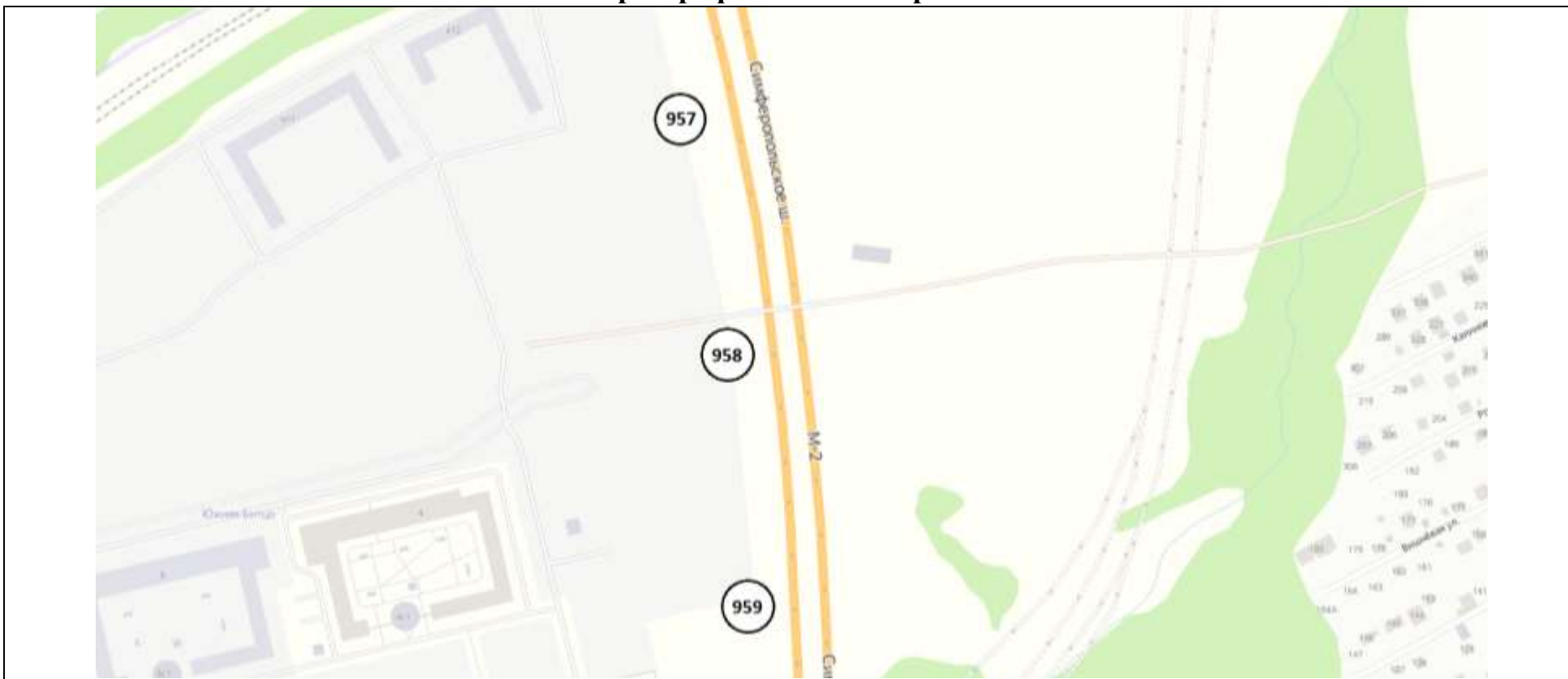
Картографические материалы



№ 956

Московская область, Ленинский г.о., СХПК «Колхоз-племзавод им. М. Горького», поле № III п
(д. Мисайлово, мкр-н. Пригород Лесное, 50 метров от Володарского ш., слева)

Картографические материалы



№ 957

Московская область, Ленинский г.о., п. Битца (Микрорайон Южная Битца, к. 12, Симферопольское ш., справа при движении из Москвы)

№ 958

Московская область, Ленинский г.о., г. Видное, п. Битца (Микрорайон Южная Битца, Южный бульвар, д. 4, Симферопольское ш., справа при движении из Москвы)

№ 959

Московская область, Ленинский г.о., г. Видное, п. Битца (Микрорайон Южная Битца, ул. Парковая, д.1, стр. 18, Симферопольское ш., справа при движении из Москвы)