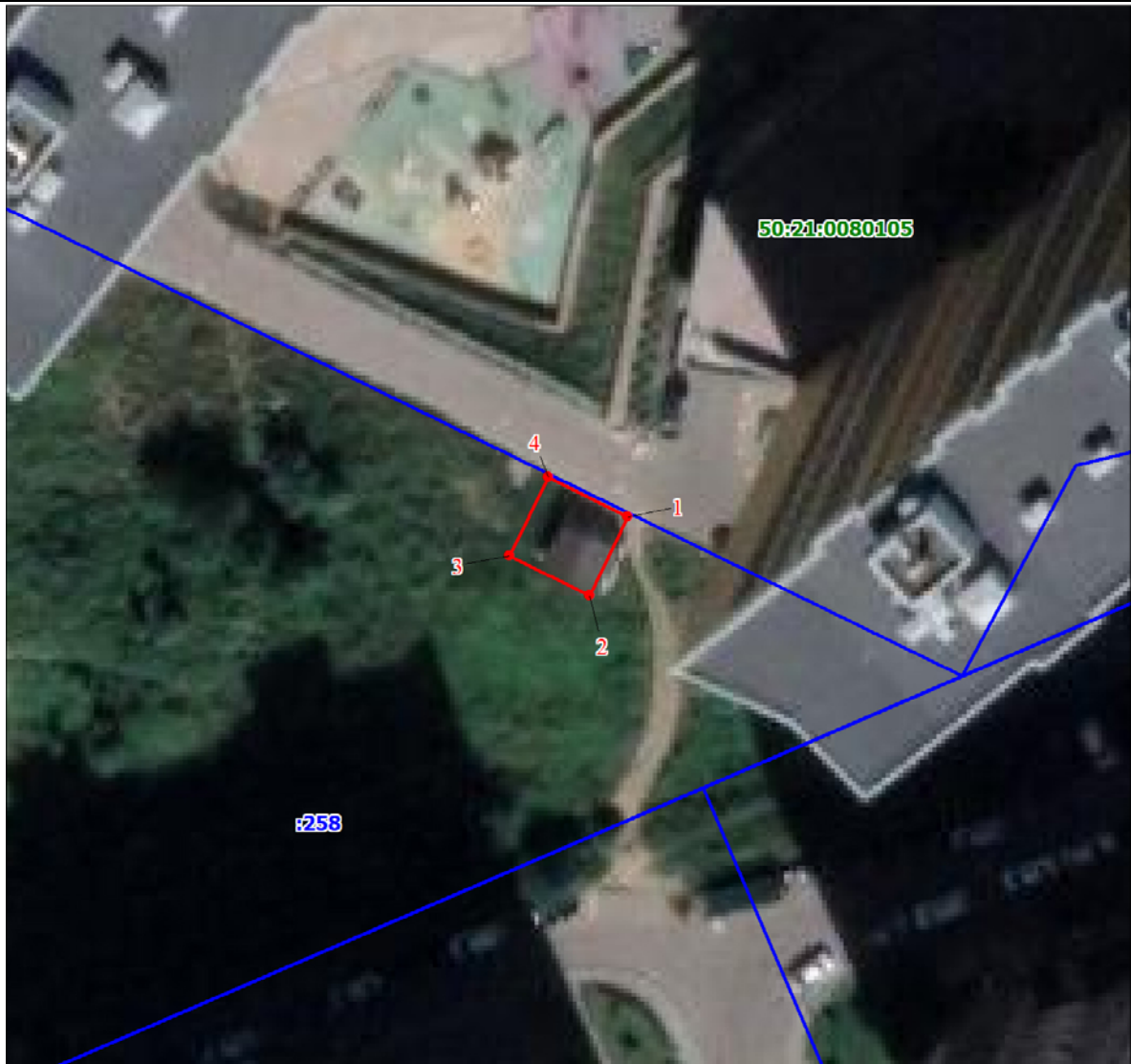


План границ объекта



Масштаб 1:500

Используемые условные знаки и обозначения:

	Характерная точка границы объекта
	Надписи номеров характерных точек границы объекта
	Существующая часть границы, имеющиеся в ЕГРН сведения о которой достаточны для определения ее местоположения
	Надписи кадастрового номера земельного участка
	Граница объекта
	Граница кадастрового квартала
	Обозначение кадастрового квартала

Подпись  № Шалыгин Н.В.

Дата 09 января 2024 г.

Место для оттиска печати (при наличии) лица, составившего описание местоположения границ объекта



## ГРАФИЧЕСКОЕ ОПИСАНИЕ

местоположения границ населенных пунктов, территориальных зон, особо охраняемых природных территорий, зон с особыми условиями использования территории

Публичный сервитут установлен в целях реконструкции, эксплуатации, капитального ремонта объектов электросетевого хозяйства (кадастровый номер 50:21:0080105:12760) и его неотъемлемых технологических частей

(наименование объекта, местоположение границ которого описано (далее - объект)

Сведения об объекте					
№ п/п	Характеристики объекта			Описание характеристик	
1	2			3	
1	Местоположение объекта			Московская область, Ленинский г.о., Видное г	
2	Площадь объекта ± величина погрешности определения площади ( $P \pm \Delta P$ ), м <sup>2</sup>			50 ± 2	
3	Иные характеристики объекта			1. Публичный сервитут установлен в целях реконструкции, эксплуатации, капитального ремонта объектов электросетевого хозяйства (кадастровый номер 50:21:0080105:12760) и его неотъемлемых технологических частей	
Сведения о местоположении границ объекта					
1. Система координат МСК-50, зона 2					
2. Сведения о характерных точках границ объекта					
Обозначение характерных точек границ	Координаты, м		Метод определения координат характерной точки	Средняя квадратическая погрешность положения характерной точки (Mt), м	Описание обозначения точки на местности (при наличии)
	X	Y			
1	2	3	4	5	6
1	444939.25	2201581.44	Геодезический метод	0.1	-
2	444933.00	2201578.32	Геодезический метод	0.1	-
3	444936.20	2201571.95	Геодезический метод	0.1	-
4	444942.45	2201575.12	Геодезический метод	0.1	-
1	444939.25	2201581.44	Геодезический метод	0.1	-