



**АДМИНИСТРАЦИЯ
ЛЕНИНСКОГО ГОРОДСКОГО ОКРУГА
МОСКОВСКОЙ ОБЛАСТИ**

ПОСТАНОВЛЕНИЕ

от 20.07.2022 № 2997

**О внесении изменений в Схему размещения рекламных конструкций на территории
Ленинского муниципального района Московской области, утвержденную
постановлением администрации Ленинского муниципального района
от 14.09.2017 № 3249**

В соответствии с Федеральным законом от 13.03.2006 № 38-ФЗ «О рекламе», Федеральным законом от 06.10.2003 № 131-ФЗ «Об общих принципах организации местного самоуправления в Российской Федерации», постановлением Правительства Московской области от 28.06.2013 № 462/25 «О внесении изменения в Положение о Главном управлении по информационной политике Московской области и утверждении порядка согласования схем размещения рекламных конструкций», учитывая письма Главного управления по информационной политике Московской области (№ 125-01Вх-9798 от 26.05.2022, 125-01Вх-9959 от 30.05.2022, 125-01Вх-11801 от 23.06.2022, 125-01Вх-11875 от 24.06.2022, 125-01Вх-12476 от 01.07.2022), руководствуясь решением Совета депутатов Ленинского городского округа Московской области от 27.02.2020 № 4/4 «О правопреемстве администрации Ленинского городского округа Московской области», Уставом Ленинского городского округа Московской области,

ПОСТАНОВЛЯЮ:

1. Внести изменения в Схему размещения рекламных конструкций на территории Ленинского муниципального района Московской области, утвержденную постановлением администрации Ленинского муниципального района от 14.09.2017 № 3249 «Об утверждении Схемы размещения рекламных конструкций на территории Ленинского муниципального района Московской области», дополнив:

1.1. Адресную программу размещения рекламных конструкций на территории Ленинского муниципального района Московской области строками таблицы с 790 по 794 (Приложение № 1);

1.2. Фотоматериалами (Приложение № 2);

1.3. Картографическими материалами (Приложение № 3).

2. Внести изменения в следующие строки адресной программы Схемы размещения рекламных конструкций на территории Ленинского муниципального района Московской области:

- № 568 – указав Вид РК – Светодиодный экран – сторона А, статика – сторона Б; Технологическая характеристика – технологически сложная – сторона А, внешний подсвет – сторона Б.

- № 364 – указав собственника или иного законного владельца имущества, к которому присоединяется рекламная конструкция – ЗАО «Старкад»; Тип РК – Щит о/с; Вид РК – Статика – сторона А, светодиодный экран – сторона Б; Технологическая характеристика – внешний подсвет – сторона А, технологически сложная – сторона Б.

- № 365 – указав собственника или иного законного владельца имущества, к которому присоединяется рекламная конструкция – ЗАО «Старкад»; Тип РК – Щит о/с; Вид РК – Светодиодный экран – сторона А, статика – сторона Б; Технологическая характеристика – технологически сложная – сторона А, внешний подсвет – сторона Б.

3. Разместить изменения в Схему размещения рекламных конструкций на территории Ленинского муниципального района Московской области на официальном сайте администрации Ленинского городского округа Московской области.

4. Опубликовать настоящее постановление в газете «Видновские вести» и разместить на официальном сайте администрации Ленинского городского округа Московской области.

5. Контроль за исполнением настоящего постановления оставляю за собой.

**Заместитель главы администрации
Ленинского городского округа**

С.А. Гаврилов

Разослать: в дело – 2 экз; Гаврилову С.А., отделу рекламы МКУ «Центр обеспечения деятельности» Ленинского городского округа.

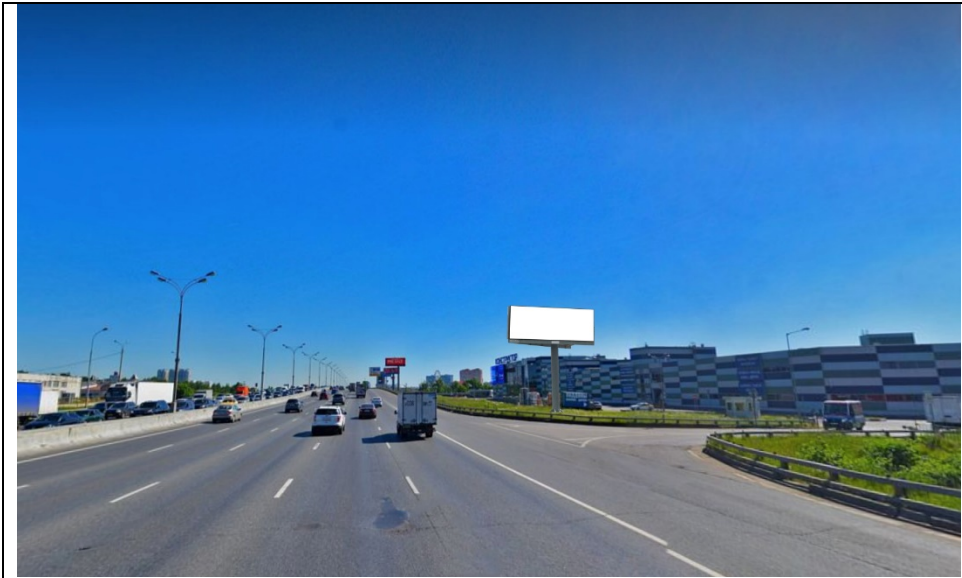
Приложение № 1
к постановлению администрации
Ленинского городского округа
Московской области
от 20.07.2022 №2997

№ п/п	Трассы и населенные пункты	Адрес установки и эксплуатации РК	№ РК на схеме	Тип РК	Вид РК	Размер РК (ВхШ)/площадь (м, кв.м)	Кол-во сторон РК, обзорность	Кол-во элементов	Общая площадь информационного поля РК, кв.м.	Технологическая характеристика	GPS координаты		Собственник или законный владелец имущества, к которому присоединяется РК
											Широта	Долгота	
1	2	3	4	5	6	7	8	9	10	11	12	13	14
790	Сельское поселение Совхоз им. Ленина	Московская область, городской округ Ленинский, сельское поселение Совхоз им. Ленина, в районе д. Ближние Прудичи, уч. № 58 (МКАД, 25-й км, внешняя сторона, вл. 1 (поз. 1))	968	Щит о/с	Суперсайт	5x15	А, Б	1	150	Внутренний подсвет – сторона А, внешний подсвет – сторона Б	55.583298	37.708972	ЗАО «Совхоз имени Ленина» 50:21:0040112:634
791	Сельское поселение Совхоз им. Ленина	Московская область, городской округ Ленинский, сельское поселение Совхоз им. Ленина, в районе д. Ближние Прудичи, уч. № 58 (МКАД, 25-й км, внешняя сторона, вл. 1 (поз. 2))	969	Щит о/с	Суперсайт	5x15	А, Б	1	150	Внутренний подсвет – сторона А, внешний подсвет – сторона Б	55.583842	37.710436	ЗАО «Совхоз имени Ленина» 50:21:0040112:634
792	Сельское поселение	Московская область, городской округ	970	Щит о/с	Суперсайт	5x15	А, Б	1	150	Внутренний	55.613792	37.776160	ЗАО «Совхоз имени Ленина»

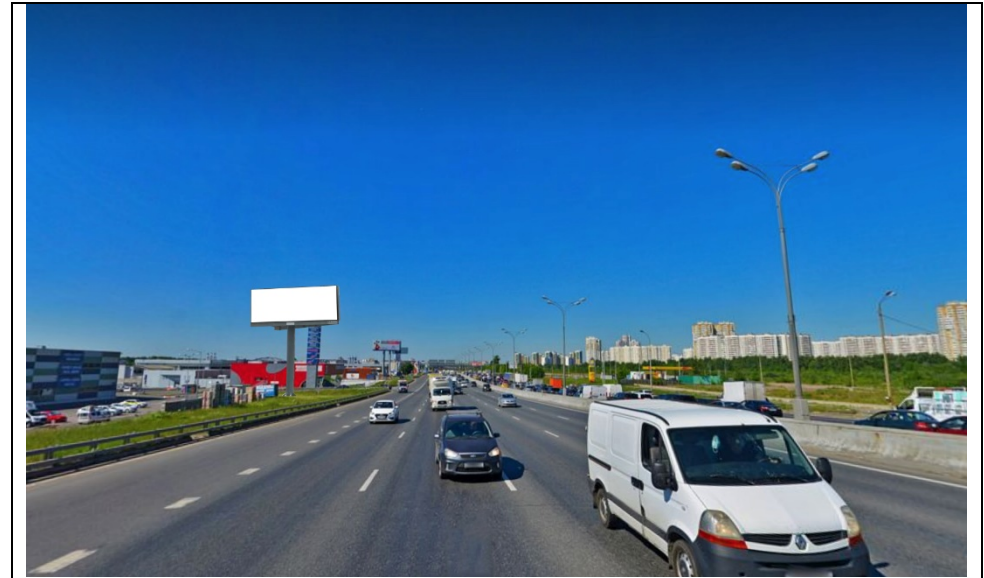
	Развилковское	Ленинский, сельское поселение Развилковское (МКАД, 21-й км, внешняя сторона, съезд на Бесединское ш.)								подсвет – сторона А, внешний подсвет – сторона Б			50:21:0050321:1213
793	Городское поселение Горки Ленинские	Московская область, Ленинский г.о., д. Сапроново (ЖК Первый Квартал)	971	Отдельностоящая	Реклама на ограждении с внутренним подсветом	Габаритный размер 2,2x161,15	А	1	354,53	Внутренний подсвет	55.533314	37.711739	ООО «Брусника». Специализированный застройщик» 50:21:0000000:43390 50:21:0000000:43396
794	Городское поселение Горки Ленинские	Московская область, Ленинский г.о., с/о Горкинский, западное д. Коробово, уч. № 56/6	972	Отдельностоящая	Стела с внутренним подсветом	Габаритный размер 11x3,5	А, Б	1	77	Внутренний подсвет	55.530218	37.813639	ООО «АГ Логистик» 50:21:0070106:150

Приложение № 2
к постановлению администрации
Ленинского городского округа
Московской области
от _____ № _____

Сторона А



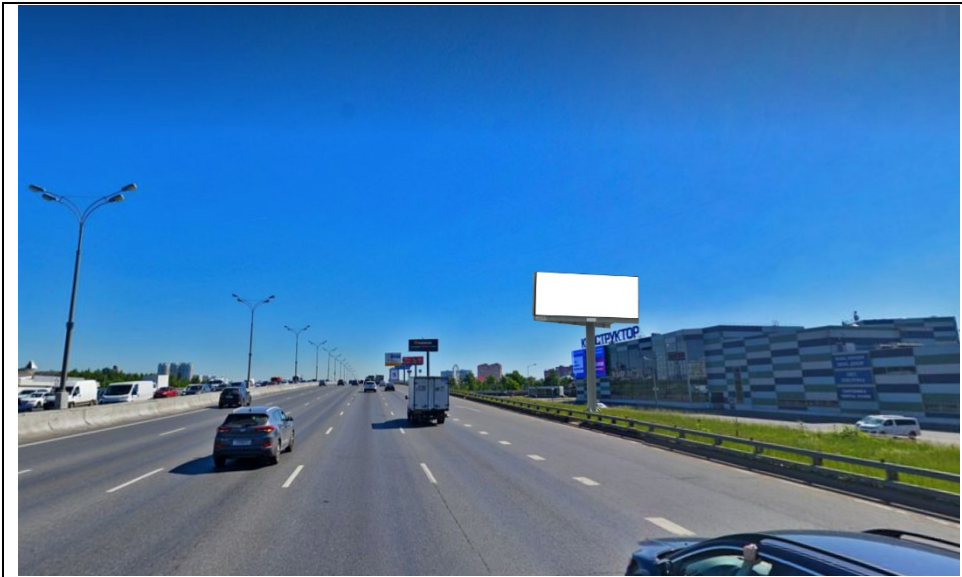
Сторона Б



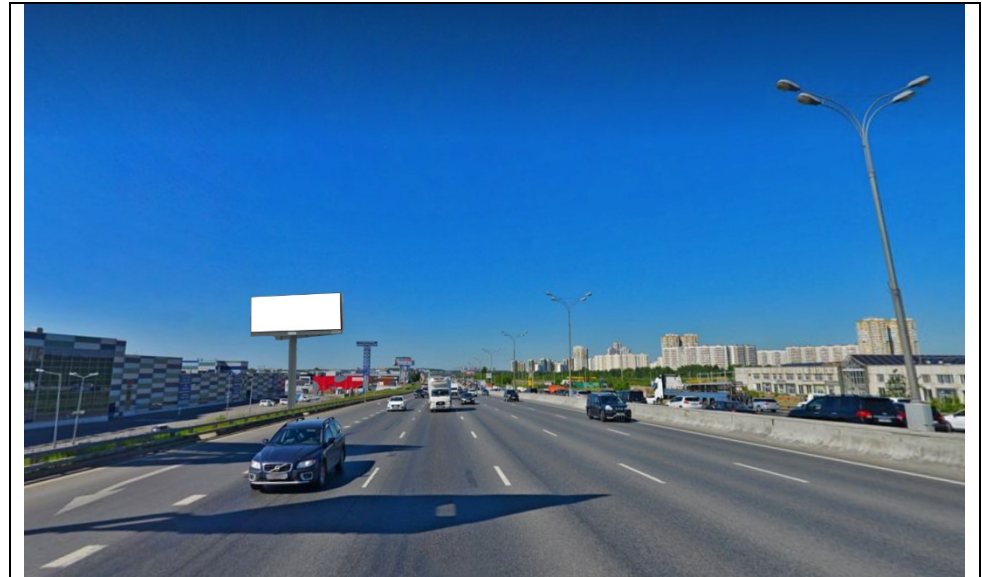
№ 968

Московская область, городской округ Ленинский, сельское поселение Совхоз им. Ленина, в
районе д. Ближние Пруды, уч. № 58 (МКАД, 25-й км, внешняя сторона, вл. 1 (поз. 1))

Сторона А



Сторона Б



№ 969

Московская область, городской округ Ленинский, сельское поселение Совхоз им. Ленина, в районе д. Ближние Пруды, уч. № 58 (МКАД, 25-й км, внешняя сторона, вл. 1 (поз. 2))

Сторона А



Сторона Б



№ 970

Московская область, городской округ Ленинский, сельское поселение Развилковское (МКАД, 21-й км, внешняя сторона, съезд на Бесединское ш.)

Сторона А



№ 971

Московская область, Ленинский г.о., д. Сапроново (ЖК Первый Квартал)

Сторона А



№ 972

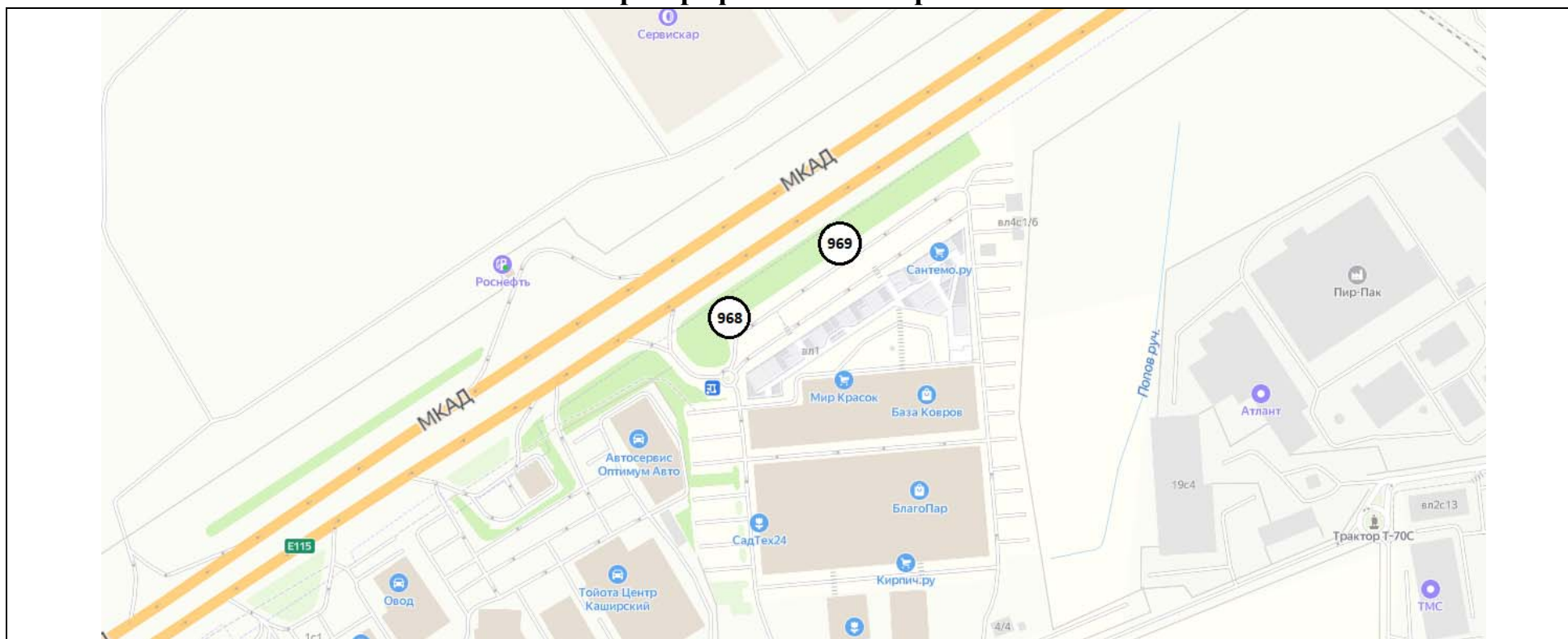
Сторона Б



Московская область, Ленинский г.о., с/о Горкинский, западнее д. Коробово, уч. № 56/6

Приложение № 3
к постановлению администрации
Ленинского городского округа
Московской области
от _____ № _____

Картографические материалы



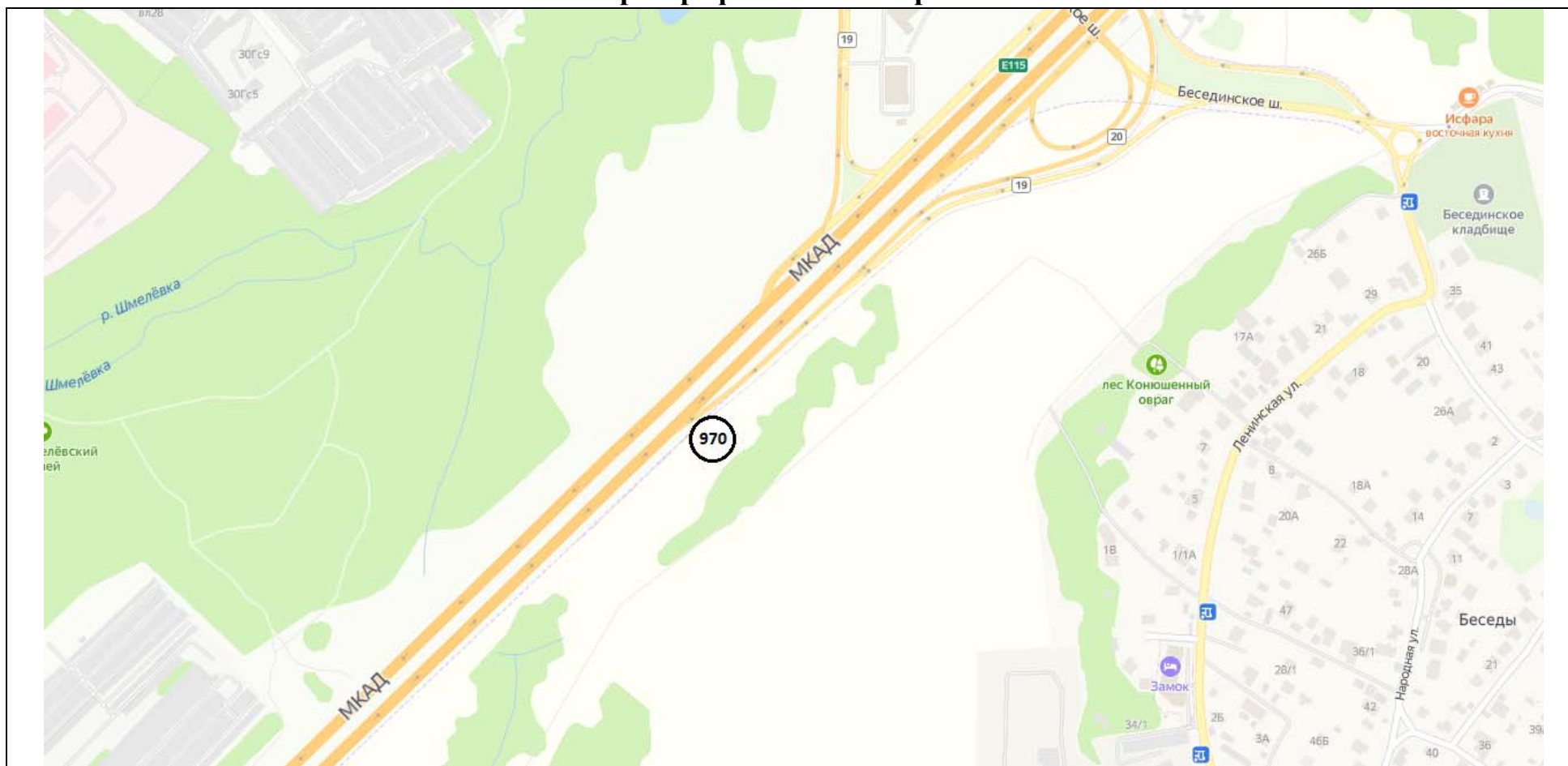
№ 968

Московская область, городской округ Ленинский, сельское поселение Совхоз им. Ленина, в районе д. Ближние Прудыщи, уч. № 58 (МКАД, 25-й км, внешняя сторона, вл. 1 (поз. 1))

№ 969

Московская область, городской округ Ленинский, сельское поселение Совхоз им. Ленина, в районе д. Ближние Прудыщи, уч. № 58 (МКАД, 25-й км, внешняя сторона, вл. 1 (поз. 2))

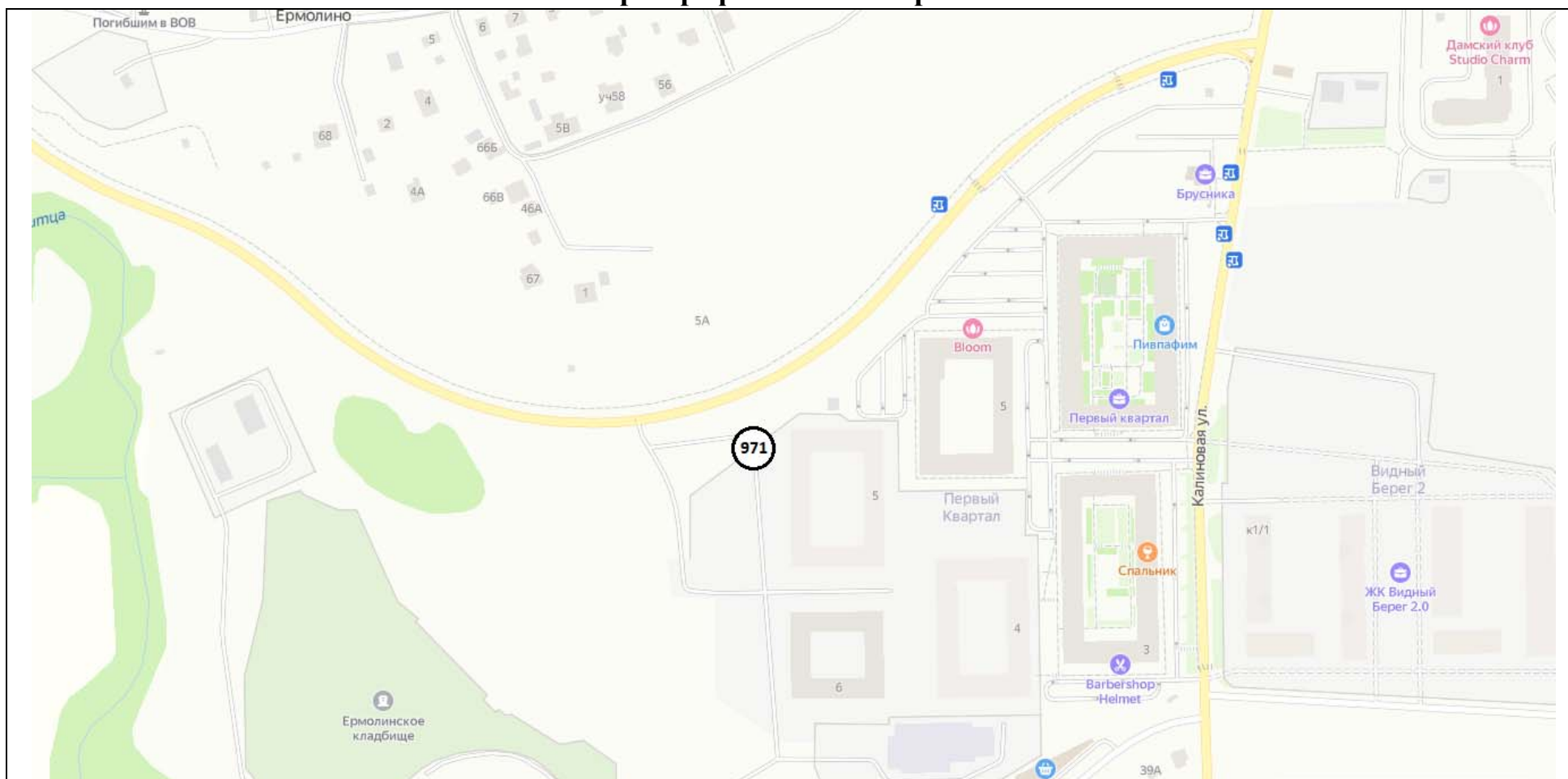
Картографические материалы



№ 970

Московская область, городской округ Ленинский, сельское поселение Развилковское (МКАД, 21-й км, внешняя сторона, съезд на Бесединское ш.)

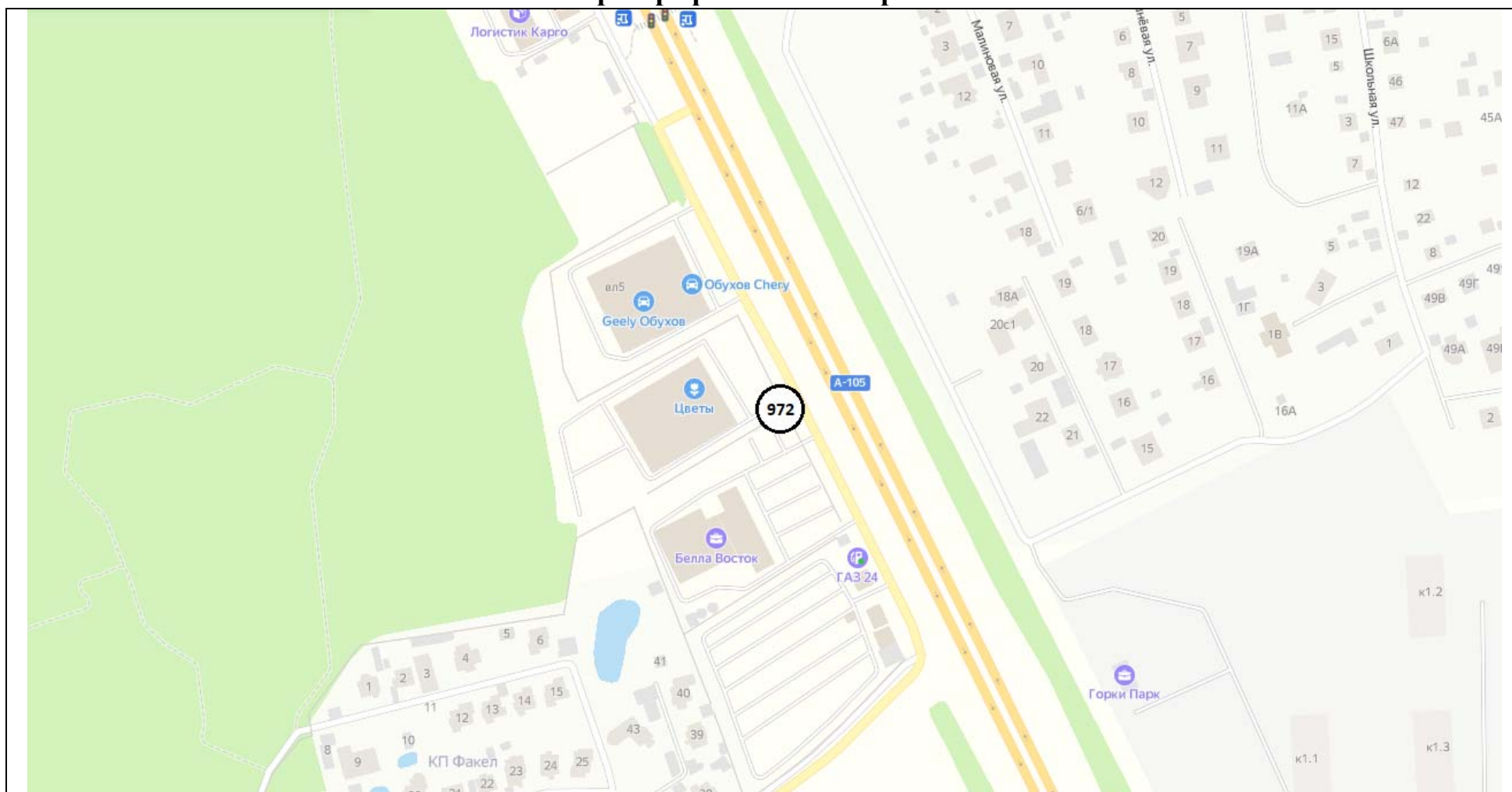
Картографические материалы



№ 971

Московская область, Ленинский г.о., д. Сапроново (ЖК Первый Квартал)

Картографические материалы



№ 972

Московская область, Ленинский г.о., с/о Горкинский, западнее д. Коробово, уч. № 56/6