



**АДМИНИСТРАЦИЯ  
ЛЕНИНСКОГО ГОРОДСКОГО ОКРУГА  
МОСКОВСКОЙ ОБЛАСТИ**

---

---

**ПОСТАНОВЛЕНИЕ**

от 31.03.2023 № 1184

**О внесении изменений в Схему размещения рекламных конструкций на территории  
Ленинского муниципального района Московской области, утвержденную  
постановлением администрации Ленинского муниципального района  
от 14.09.2017 № 3249**

В соответствии с Федеральным законом от 13.03.2006 № 38-ФЗ «О рекламе», Федеральным законом от 06.10.2003 № 131-ФЗ «Об общих принципах организации местного самоуправления в Российской Федерации», постановлением Правительства Московской области от 28.06.2013 № 462/25 «О внесении изменения в Положение о Главном управлении по информационной политике Московской области и утверждении порядка согласования схем размещения рекламных конструкций», учитывая письма Министерства информационных и социальных коммуникаций Московской области (№ 125-01вх-4625 от 20.03.2023, № 125-01вх-4856 от 22.03.2023, № 125-01вх-4898 от 23.03.2023), руководствуясь решением Совета депутатов Ленинского городского округа Московской области от 27.02.2020 № 4/4 «О правопреемстве администрации Ленинского городского округа Московской области», Уставом Ленинского городского округа Московской области,

**ПОСТАНОВЛЯЮ:**

1. Внести изменения в Схему размещения рекламных конструкций на территории Ленинского муниципального района Московской области, утвержденную постановлением администрации Ленинского муниципального района от 14.09.2017 № 3249 «Об утверждении Схемы размещения рекламных конструкций на территории Ленинского муниципального района Московской области», дополнив:

1.1. Адресную программу размещения рекламных конструкций на территории Ленинского муниципального района Московской области строками таблицы с 804 по 822 (Приложение № 1);

1.2. Фотоматериалами (Приложение № 2);

1.3. Картографическими материалами (Приложение № 3).

2. Разместить изменения в Схему размещения рекламных конструкций на территории Ленинского муниципального района Московской области на официальном сайте администрации Ленинского городского округа Московской области.

3. Опубликовать настоящее постановление в газете «Видновские вести» и разместить на официальном сайте администрации Ленинского городского округа Московской области.

4. Контроль за исполнением настоящего постановления оставляю за собой.

**Заместитель главы администрации  
Ленинского городского округа**

**С.А. Гаврилов**

Разослать: в дело – 2 экз; Гаврилову С.А., отделу рекламы МКУ «Центр обеспечения деятельности» Ленинского городского округа.

Приложение № 1  
к постановлению администрации  
Ленинского городского округа  
Московской области  
от 31.03.2023 № 1184

№ п/п	Трассы и населенные пункты	Адрес установки и эксплуатации РК	№ РК на схеме	Тип РК	Вид РК	Размер РК (ВхШ)/площадь (м, кв.м)	Кол-во сторон РК, обзорность	Кол-во элементов	Общая площадь информационного поля РК, кв.м.	Технологическая характеристика	GPS координаты		Собственник или законный владелец имущества, к которому присоединяется РК
											Широта	Долгота	
1	2	3	4	5	6	7	8	9	10	11	12	13	14
804	Сельское поселение Булатниковское	Московская область, Ленинский р-н, с/о Булатниковский, в районе пос. Битца (с привязкой к автодороге: внешняя сторона МКАД, 29км + 540м)	982	Щит о/с	Светодиодный экран	4 x 12	А, Б	1	96	Технологически сложная	55.572533	37.648578	ООО «Касторама РУС» 50:21:0030210:24
805	Сельское поселение Булатниковское	Московская область, Ленинский г.о., п. Битца, 32-й км МКАД, внешняя сторона	983	Отдельностоящая	Объемная 3D конструкция с внутренним подсветом	1,8 x 9,79	А	1	17,62	Внутренний подсвет	55.573503	37.623190	ООО «ТД Авто» 50:21:0030106:401
806	Сельское поселение Булатниковское	Московская область, Ленинский г.о., п. Битца, 32-й км МКАД, внешняя сторона	984	Отдельностоящая	Объемная 3D конструкция с внутренним подсветом	1,43 x 7,81	А	1	11,16	Внутренний подсвет	55.573521	37.623020	ООО «ТД Авто» 50:21:0030106:401

807	Сельское поселение Булатниковское	Московская область, Ленинский г.о., п. Битца, тер. Варшавское шоссе, 21-й км, з/у 1 (33-й км МКАД, внешняя сторона)	985	Отдельностоящая	Объемная 3D конструкция с внутренним подсветом	2,5 x 48	A	1	120	Внутренний подсвет	55.575270	37.602974	АО «Мотель Варшавский» 50:21:0030210:9783
808	Сельское поселение Совхоз им. Ленина	Московская область, Ленинский городской округ, поселок совхоза им. Ленина, 24 километр МКАД, 2/6 (поз.1)	986	Отдельностоящая	Щит с внутренним подсветом	1,2x3,2м, общая высота конструкции 5,3м	A	1	3,84	Внутренний подсвет	55.586240	37.721456	АО «Каширский Молл» 50:21:0040112:658
809	Сельское поселение Совхоз им. Ленина	Московская область, Ленинский городской округ, поселок совхоза им. Ленина, 24 километр МКАД, 2/6 (поз.2)	987	Отдельностоящая	Щит с внутренним подсветом	1,2x3,2м, общая высота конструкции 5,3м	A	1	3,84	Внутренний подсвет	55.586309	37.721568	АО «Каширский Молл» 50:21:0040112:658
810	Сельское поселение Совхоз им. Ленина	Московская область, Ленинский городской округ, поселок совхоза им. Ленина, 24 километр МКАД, 2/6 (поз.3)	988	Отдельностоящая	Щит с внутренним подсветом	1,2x3,2м, общая высота конструкции 5,3м	A	1	3,84	Внутренний подсвет	55.586337	37.721692	АО «Каширский Молл» 50:21:0040112:658
811	Сельское поселение Совхоз им. Ленина	Московская область, Ленинский городской округ, поселок совхоза им. Ленина, 24 километр МКАД, 2/6 (поз.4)	989	Отдельностоящая	Щит с внутренним подсветом	0,9x1,5м, общая высота конструкции 3,6м	A	1	1,35	Внутренний подсвет	55.585587	37.722548	АО «Каширский Молл» 50:21:0040112:658
812	Сельское поселение Совхоз им. Ленина	Московская область, Ленинский городской округ, поселок совхоза им. Ленина, 24 километр МКАД, 2/1 (поз.5)	990	Отдельностоящая	Щит с внутренним подсветом	0,9x1,5м, общая высота конструкции 3,6м	A	1	1,35	Внутренний подсвет	55.585746	37.723144	АО «Каширский Молл» 50:21:0040112:48

813	Сельское поселение Совхоз им. Ленина	Московская область, Ленинский городской округ, поселок совхоза им. Ленина, 24 километр МКАД, 2/1 (поз.6)	991	Отдельно-стоящая	Щит с внутренним подсветом	0,9х1,5м, общая высота конструкции 3,6м	А	1	1,35	Внутренний подсвет	55.586031	37.723364	АО «Каширский Молл» 50:21:0040112:48
814	Сельское поселение Совхоз им. Ленина	Московская область, Ленинский городской округ, поселок совхоза им. Ленина, 24 километр МКАД, 2/1 (поз.7)	992	Отдельно-стоящая	Щит с внутренним подсветом	0,9х1,5м, общая высота конструкции 3,6м	А	1	1,35	Внутренний подсвет	55.586398	37.723274	АО «Каширский Молл» 50:21:0040112:48
815	Сельское поселение Совхоз им. Ленина	Московская область, Ленинский городской округ, поселок совхоза им. Ленина, 24 километр МКАД, 2/6 (поз.8)	993	Отдельно-стоящая	Щит с внутренним подсветом	0,9х1,5м, общая высота конструкции 3,6м	А	1	1,35	Внутренний подсвет	55.587032	37.723069	АО «Каширский Молл» 50:21:0040112:658
816	Сельское поселение Совхоз им. Ленина	Московская область, Ленинский городской округ, поселок совхоза им. Ленина, 24 километр МКАД, 2/6 (поз.9)	994	Отдельно-стоящая	Щит с внутренним подсветом	0,9х1,5м, общая высота конструкции 3,6м	А	1	1,35	Внутренний подсвет	55.587506	37.722911	АО «Каширский Молл» 50:21:0040112:658
817	Сельское поселение Совхоз им. Ленина	Московская область, Ленинский городской округ, поселок совхоза им. Ленина, 24 километр МКАД, 2/6 (поз.10)	995	Отдельно-стоящая	Щит с внутренним подсветом	0,9х1,5м, общая высота конструкции 3,6м	А	1	1,35	Внутренний подсвет	55.585679	37.722557	АО «Каширский Молл» 50:21:0040112:658
818	Сельское поселение Совхоз им. Ленина	Московская область, Ленинский городской округ, поселок совхоза им. Ленина, 24 километр МКАД, 2/1 (поз.11)	996	Отдельно-стоящая	Щит с внутренним подсветом	0,9х1,5м, общая высота конструкции 3,6м	А	1	1,35	Внутренний подсвет	55.585838	37.723089	АО «Каширский Молл» 50:21:0040112:48
819	Сельское поселение Совхоз	Московская область, Ленинский городской округ, поселок	997	Отдельно-стоящая	Щит с внутренним подсветом	0,9х1,5м, общая высота	А	1	1,35	Внутренний подсвет	55.586039	37.723217	АО «Каширский Молл» 50:21:0040112:48

	им. Ленина	совхоза им. Ленина, 24 километр МКАД, 2/1 (поз.12)				конструк ции 3,6м							
820	Сельское поселение Совхоз им. Ленина	Московская область, Ленинский городской округ, поселок совхоза им. Ленина, 24 километр МКАД, 2/1 (поз.13)	998	Отдельно- стоящая	Щит с внутренним подсветом	0,9х1,5м, общая высота конструк ции 3,6м	А	1	1,35	Внутрен- ний подсвет	55.586384	37.723129	АО «Каширский Молл» 50:21:0040112:48
821	Сельское поселение Совхоз им. Ленина	Московская область, Ленинский городской округ, поселок совхоза им. Ленина, 24 километр МКАД, 2/6 (поз.14)	999	Отдельно- стоящая	Щит с внутренним подсветом	0,9х1,5м, общая высота конструк ции 3,6м	А	1	1,35	Внутрен- ний подсвет	55.587018	37.722930	АО «Каширский Молл» 50:21:0040112:658
822	Сельское поселение Совхоз им. Ленина	Московская область, Ленинский городской округ, поселок совхоза им. Ленина, 24 километр МКАД, 2/6 (поз.15)	1000	Отдельно- стоящая	Щит с внутренним подсветом	0,9х1,5м, общая высота конструк ции 3,6м	А	1	1,35	Внутрен- ний подсвет	55.587489	37.722778	АО «Каширский Молл» 50:21:0040112:658

Приложение № 2  
к постановлению администрации  
Ленинского городского округа  
Московской области  
от 31.03.2023 № 1184

**Сторона А**



**Сторона Б**



№ 982

Московская область, Ленинский р-н, с/о Булатниковский, в районе пос. Битца (с привязкой к автодороге:  
внешняя сторона МКАД, 29км + 540м)



Сторона А



№ 983

Московская область, Ленинский г.о., п. Битца, 32-й км МКАД, внешняя сторона



**Сторона А**



№ 984

Московская область, Ленинский г.о., п. Битца, 32-й км МКАД, внешняя сторона

## Сторона А



№ 985

Московская область, Ленинский г.о., п. Битца, тер. Варшавское шоссе, 21-й км, з/у 1 (33-й км МКАД, внешняя сторона)



## Сторона А



№ 986

Московская область, Ленинский городской округ, поселок совхоза им. Ленина, 24 километр МКАД, 2/6 (поз.1)

## Сторона А



№ 987

Московская область, Ленинский городской округ, поселок совхоза им. Ленина, 24 километр МКАД, 2/6 (поз.2)

## Сторона А



№ 988

Московская область, Ленинский городской округ, поселок совхоза им. Ленина, 24 километр МКАД, 2/6 (поз.3)

## Сторона А



№ 989

Московская область, Ленинский городской округ, поселок совхоза им. Ленина, 24 километр МКАД, 2/6 (поз.4)

## Сторона А



№ 990

Московская область, Ленинский городской округ, поселок совхоза им. Ленина, 24 километр МКАД, 2/1 (поз.5)



## Сторона А



№ 991

Московская область, Ленинский городской округ, поселок совхоза им. Ленина, 24 километр МКАД, 2/1 (поз.6)

## Сторона А



№ 992

Московская область, Ленинский городской округ, поселок совхоза им. Ленина, 24 километр МКАД, 2/1 (поз.7)

## Сторона А



№ 993

Московская область, Ленинский городской округ, поселок совхоза им. Ленина, 24 километр МКАД, 2/6 (поз.8)



## Сторона А



№ 994

Московская область, Ленинский городской округ, поселок совхоза им. Ленина, 24 километр МКАД, 2/6 (поз.9)

## Сторона А



№ 995

Московская область, Ленинский городской округ, поселок совхоза им. Ленина, 24 километр МКАД, 2/6 (поз.10)

## Сторона А



№ 996

Московская область, Ленинский городской округ, поселок совхоза им. Ленина, 24 километр МКАД, 2/1 (поз.11)



## Сторона А



№ 997

Московская область, Ленинский городской округ, поселок совхоза им. Ленина, 24 километр МКАД, 2/1 (поз.12)



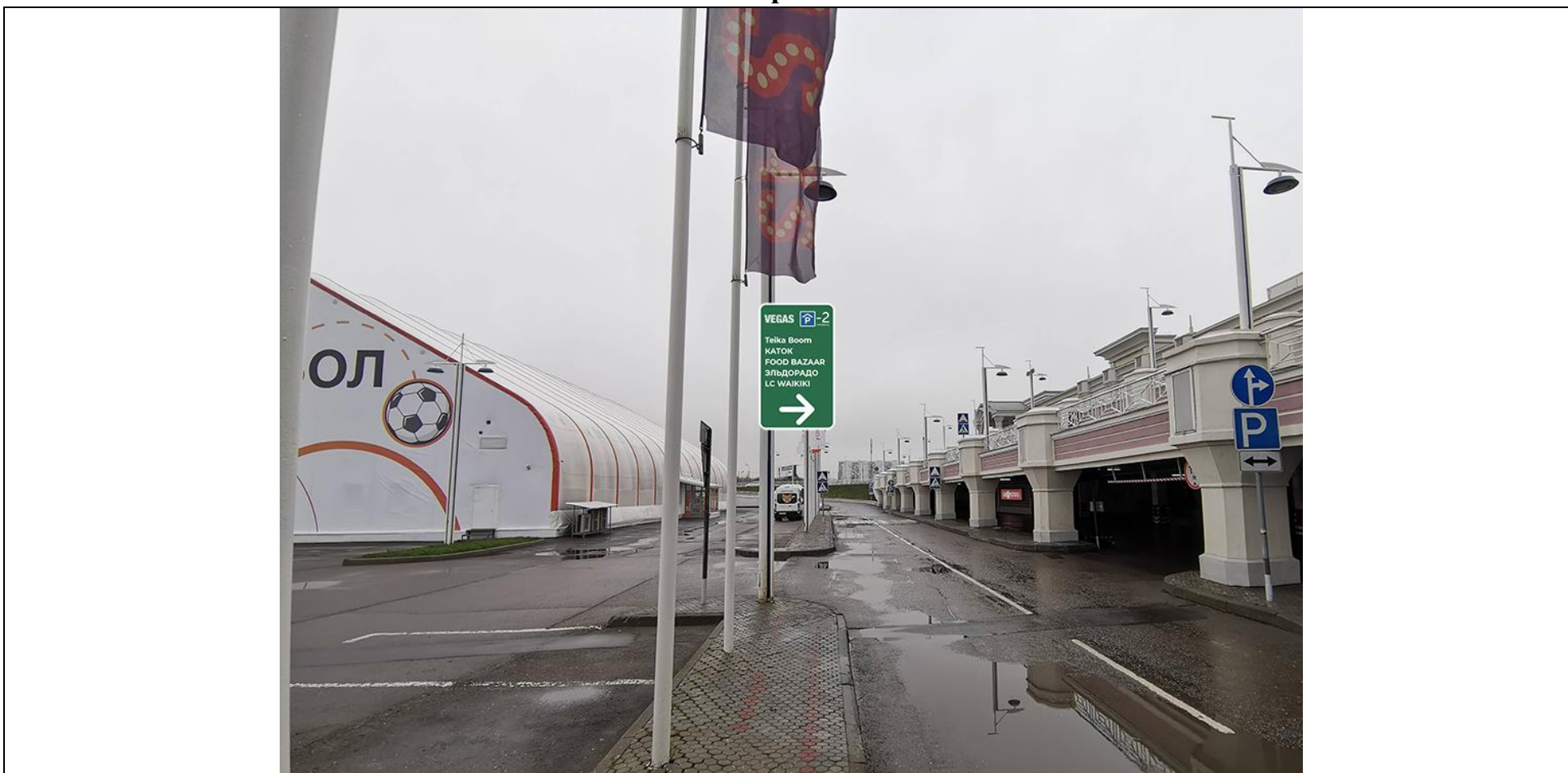
## Сторона А



№ 998

Московская область, Ленинский городской округ, поселок совхоза им. Ленина, 24 километр МКАД, 2/1 (поз.13)

## Сторона А



№ 999

Московская область, Ленинский городской округ, поселок совхоза им. Ленина, 24 километр МКАД, 2/6 (поз.14)

## Сторона А



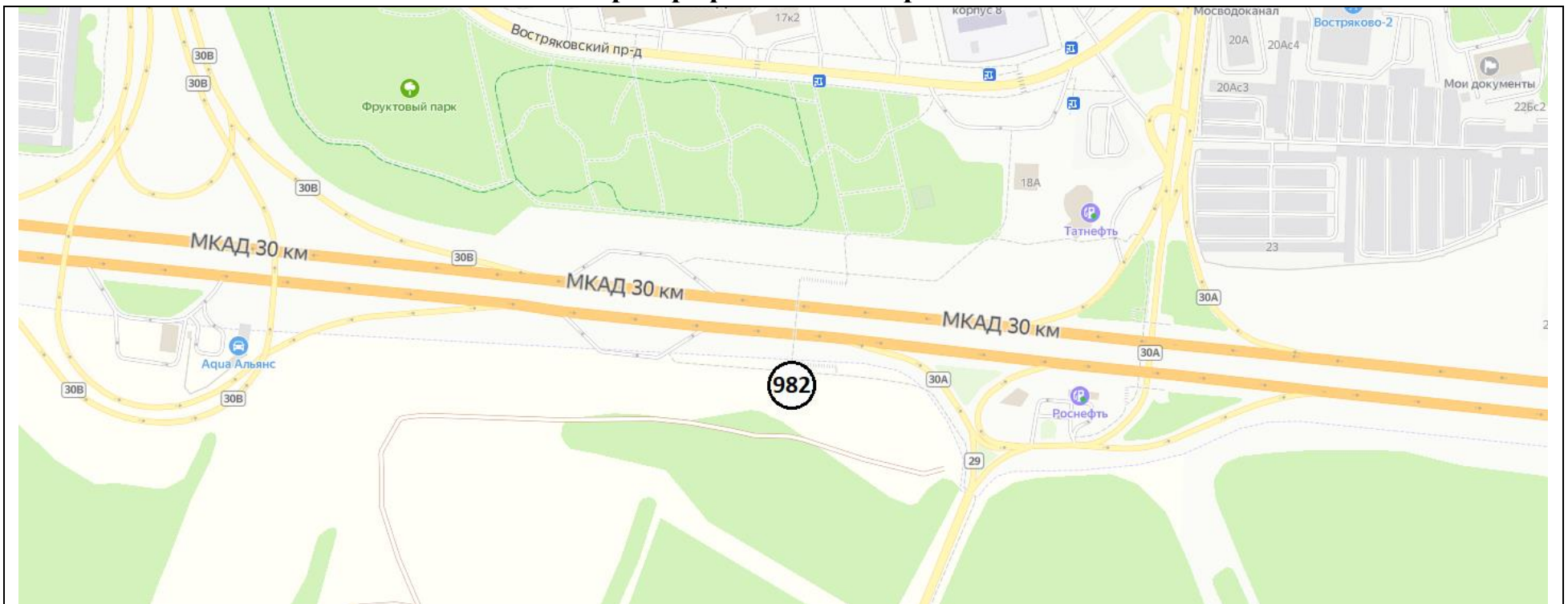
№ 1000

Московская область, Ленинский городской округ, поселок совхоза им. Ленина, 24 километр МКАД, 2/6 (поз.15)



Приложение № 3  
к постановлению администрации  
Ленинского городского округа  
Московской области  
от 31.03.2023 № 1184

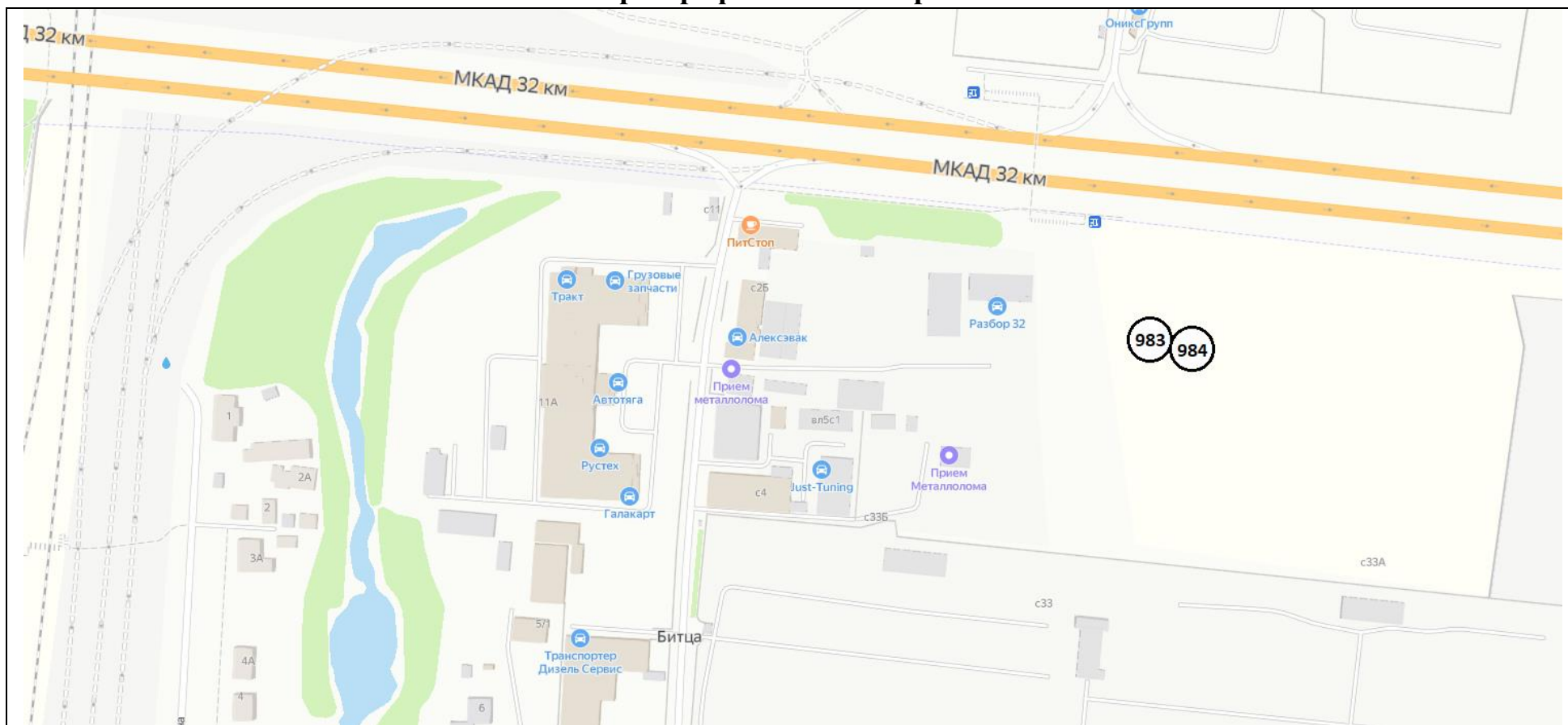
### Картографические материалы



№ 982

Московская область, Ленинский р-н, с/о Булатниковский, в районе пос. Битца (с привязкой к автодороге:  
внешняя сторона МКАД, 29км + 540м)

### Картографические материалы



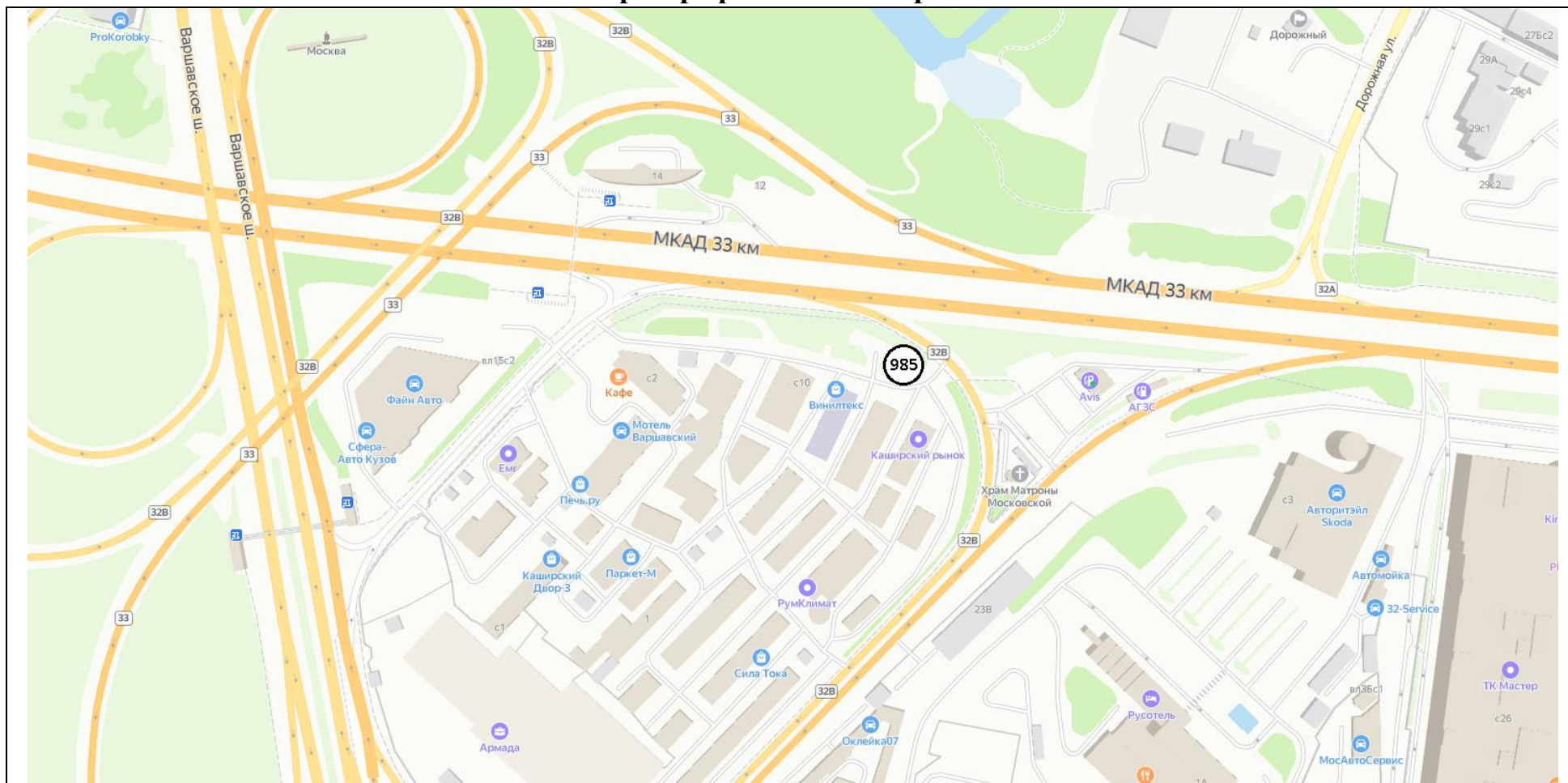
№ 983

Московская область, Ленинский г.о., п. Битца, 32-й км МКАД, внешняя сторона

№ 984

Московская область, Ленинский г.о., п. Битца, 32-й км МКАД, внешняя сторона

## Картографические материалы

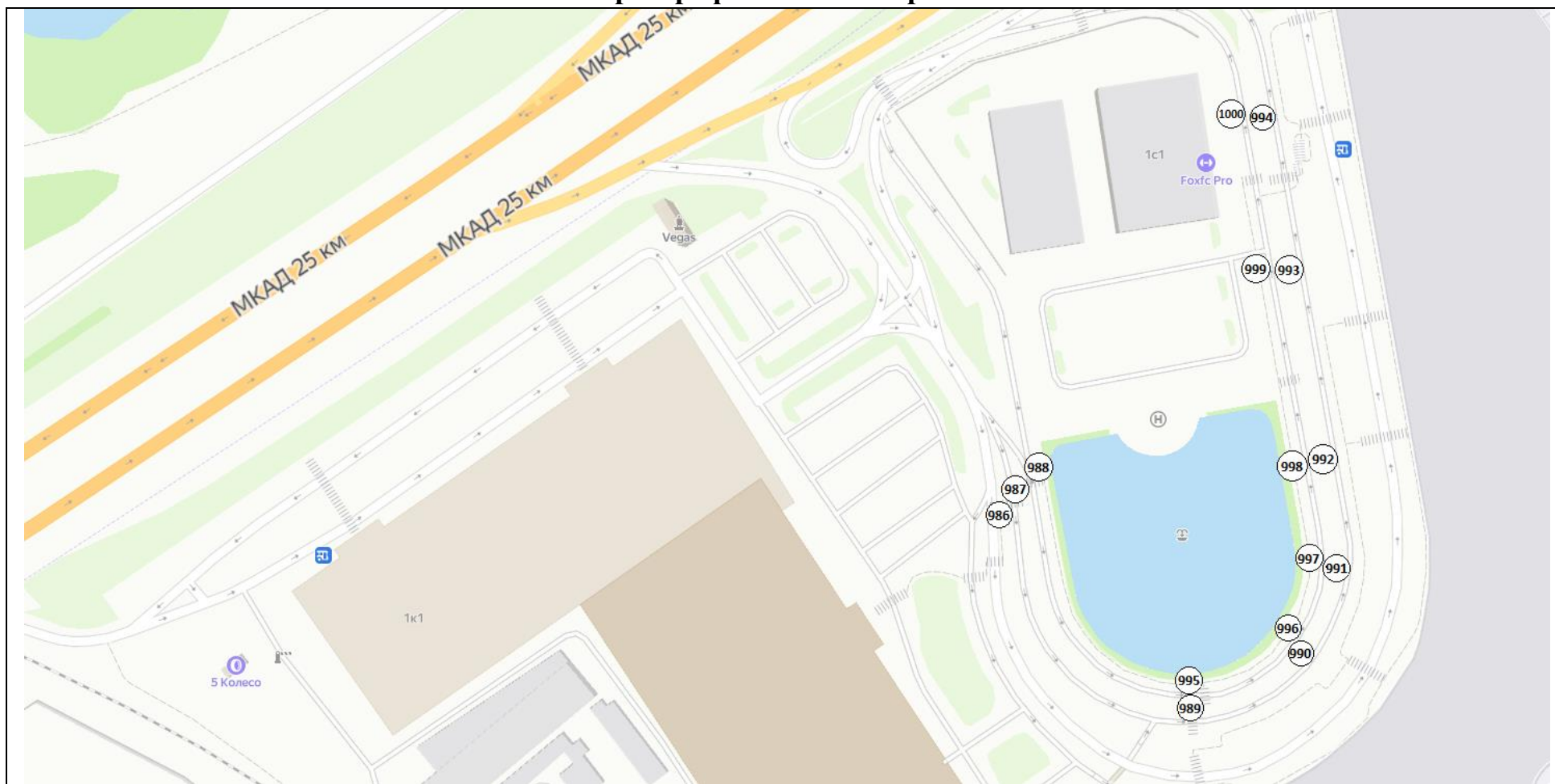


№ 985

Московская область, Ленинский г.о., п. Битца, тер. Варшавское шоссе, 21-й км, з/у 1 (33-й км МКАД, внешняя сторона)



### Картографические материалы



№ 986

Московская область, Ленинский городской округ, поселок совхоза им. Ленина, 24 километр МКАД, 2/6 (поз.1)

№ 987

Московская область, Ленинский городской округ, поселок совхоза им. Ленина, 24 километр МКАД, 2/6 (поз.2)



№ 988	Московская область, Ленинский городской округ, поселок совхоза им. Ленина, 24 километр МКАД, 2/6 (поз.3)
№ 989	Московская область, Ленинский городской округ, поселок совхоза им. Ленина, 24 километр МКАД, 2/6 (поз.4)
№ 990	Московская область, Ленинский городской округ, поселок совхоза им. Ленина, 24 километр МКАД, 2/1 (поз.5)
№ 991	Московская область, Ленинский городской округ, поселок совхоза им. Ленина, 24 километр МКАД, 2/1 (поз.6)
№ 992	Московская область, Ленинский городской округ, поселок совхоза им. Ленина, 24 километр МКАД, 2/1 (поз.7)
№ 993	Московская область, Ленинский городской округ, поселок совхоза им. Ленина, 24 километр МКАД, 2/6 (поз.8)
№ 994	Московская область, Ленинский городской округ, поселок совхоза им. Ленина, 24 километр МКАД, 2/6 (поз.9)
№ 995	Московская область, Ленинский городской округ, поселок совхоза им. Ленина, 24 километр МКАД, 2/6 (поз.10)
№ 996	Московская область, Ленинский городской округ, поселок совхоза им. Ленина, 24 километр МКАД, 2/1 (поз.11)
№ 997	Московская область, Ленинский городской округ, поселок совхоза им. Ленина, 24 километр МКАД, 2/1 (поз.12)
№ 998	Московская область, Ленинский городской округ, поселок совхоза им. Ленина, 24 километр МКАД, 2/1 (поз.13)
№ 999	Московская область, Ленинский городской округ, поселок совхоза им. Ленина, 24 километр МКАД, 2/6 (поз.14)
№ 1000	Московская область, Ленинский городской округ, поселок совхоза им. Ленина, 24 километр МКАД, 2/6 (поз.15)