



МИНИСТЕРСТВО ТРАНСПОРТА И ДОРОЖНОЙ ИНФРАСТРУКТУРЫ МОСКОВСКОЙ ОБЛАСТИ

РАСПОРЯЖЕНИЕ

14.02.2023 № 122-Р

Московская область

Об изъятии объекта недвижимого имущества для государственных нужд Московской области

В соответствии с Гражданским кодексом Российской Федерации, Земельным кодексом Российской Федерации, Федеральным законом от 25.10.2001 № 137-ФЗ «О введении в действие Земельного кодекса Российской Федерации», Федеральным законом от 05.04.2013 № 43-ФЗ «Об особенностях регулирования отдельных правоотношений в связи с присоединением к субъекту Российской Федерации – городу федерального значения Москве территорий и о внесении изменений в отдельные законодательные акты Российской Федерации», Федеральным законом от 31.07.2020 № 254-ФЗ «Об особенностях регулирования отдельных отношений в целях реализации приоритетных проектов по модернизации и расширению инфраструктуры и о внесении изменений в отдельные законодательные акты Российской Федерации», Законом Московской области от 07.06.1996 № 23/96-ОЗ «О регулировании земельных отношений в Московской области», постановлением Правительства Московской области от 04.10.2022 № 1069/35 «О досрочном прекращении реализации государственной программы Московской области «Развитие и функционирование дорожно-транспортного комплекса» на 2017-2026 годы и утверждении государственной программы Московской области «Развитие и функционирование дорожно-транспортного комплекса» на 2023-2027 годы», постановлением Правительства Московской области от 30.12.2020 № 1066/42 «Об утверждении документации по планировке территории для создания и эксплуатации сети автомобильных дорог общего пользования регионального значения Московской области «Солнцево – Бутово – Видное – Каширское шоссе – Молоково – Лыткарино – Томилино – Красково – Железнодорожный» на платной основе. Элемент 1. Участок автомобильной дороги от примыкания к автомобильной дороге Варшавское

011117*

шоссе до примыкания к автомобильной дороге Каширское шоссе», постановлением Правительства Московской области от 10.08.2021 № 658/23 «О внесении изменений в документацию по планировке территории для создания и эксплуатации сети автомобильных дорог общего пользования регионального значения Московской области «Солнцево – Бутово – Видное – Каширское шоссе – Молоково – Лыткарино – Томилино – Красково – Железнодорожный» на платной основе. Элемент 1. Участок автомобильной дороги от примыкания к автомобильной дороге Варшавское шоссе до примыкания к автомобильной дороге Каширское шоссе», постановлением Правительства Московской области от 08.12.2021 № 1301/40 «Об утверждении изменений в документацию по планировке территории для создания и эксплуатации сети автомобильных дорог общего пользования регионального значения Московской области «Солнцево – Бутово – Видное – Каширское шоссе – Молоково – Лыткарино – Томилино – Красково – Железнодорожный» на платной основе. Элемент 1. Участок автомобильной дороги от примыкания к автодороге Варшавское шоссе до примыкания у автомобильной дороге Каширское шоссе», постановлением Правительства Московской области от 29.09.2022 № 1029/32 «О внесении изменений в документацию по планировке территории для создания и эксплуатации сети автомобильных дорог общего пользования регионального значения Московской области «Солнцево – Бутово – Видное – Каширское шоссе – Молоково – Лыткарино – Томилино – Красково – Железнодорожный» на платной основе. Элемент 1. Участок автомобильной дороги от примыкания к автомобильной дороге Варшавское шоссе до примыкания к автомобильной дороге Каширское шоссе», решением Градостроительного совета Московской области от 07.02.2023 № 5:

1. В целях создания и эксплуатации сети автомобильных дорог общего пользования регионального значения Московской области «Солнцево – Бутово – Видное – Каширское шоссе – Молоково – Лыткарино – Томилино – Красково – Железнодорожный» на платной основе изъять объекты недвижимого имущества согласно схеме (Приложение 1) и перечню объектов недвижимого имущества (Приложение 2), путем выкупа для государственных нужд Московской области.

2. Отделу земельных отношений и подготовки территории Управления земельно-имущественных отношений Министерства транспорта и дорожной инфраструктуры Московской области:

2.1. В течение семи дней со дня принятия настоящего распоряжения:

2.1.1. направить копию распоряжения собственникам изымаемых объектов недвижимого имущества заказным письмом с уведомлением о вручении;

2.1.2. совместно с органами местного самоуправления Ленинского городского округа Московской области обеспечить опубликование

(обнародование) настоящего распоряжения в печатных средствах массовой информации.

2.2. В течение десяти дней со дня принятия настоящего распоряжения направить копию в орган, осуществляющий государственную регистрацию прав на недвижимое имущество и сделок с ним.

2.3. Организовать работу по заключению с собственниками изымаемых объектов недвижимого имущества соглашения об изъятии недвижимого имущества путем выкупа по цене, основанной на результатах оценки рыночной стоимости изымаемых объектов недвижимого имущества, представленной Министерством имущественных отношений Московской области.

3. Управлению финансов и бухгалтерского учета Министерства транспорта и дорожной инфраструктуры Московской области осуществить расходы на мероприятия по изъятию объектов недвижимого имущества, указанных в приложении к настоящему распоряжению.

4. Управлению информационных технологий Министерства транспорта и дорожной инфраструктуры Московской области:

4.1. в течение семи дней со дня принятия настоящего распоряжения совместно с Министерством информационных и социальных коммуникаций Московской области осуществить размещение настоящего распоряжения на официальном сайте Правительства Московской области в информационно-телекоммуникационной сети «Интернет»;

4.2. в течение десяти дней со дня принятия настоящего распоряжения осуществить его размещение на официальном сайте Министерства транспорта и дорожной инфраструктуры Московской области в информационно-телекоммуникационной сети «Интернет».

5. Принять к сведению, что Министерство имущественных отношений Московской области обеспечивает проведение оценки рыночной стоимости изымаемых объектов недвижимого имущества.

6. Контроль за выполнением настоящего распоряжения оставляю за собой.

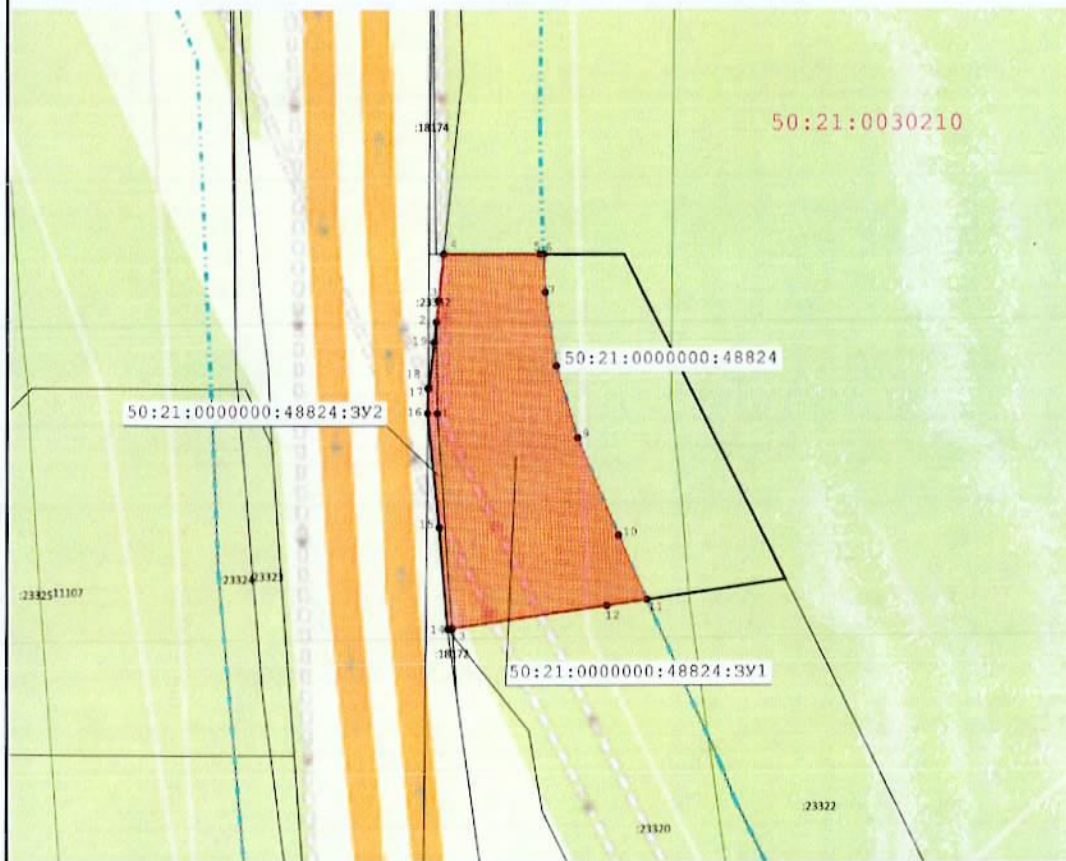
Заместитель министра
транспорта и дорожной инфраструктуры
Московской области



М.А. Шигабутдинов

СХЕМА

Приложение 1
к распоряжению Министерства транспорта и дорожной
инфраструктуры Московской области
от №
14.02.2023 № 122-Р

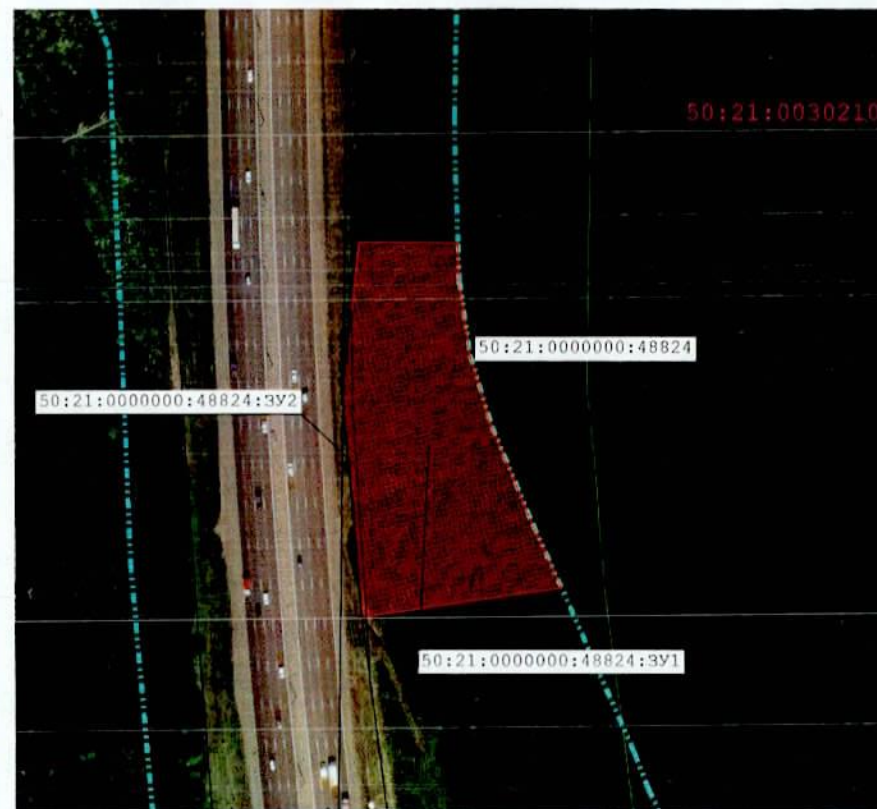


Масштаб 1:2 000

Условные обозначения:

- 7 - вновь образованная характерная точка границы, сведения о которой достаточны для определения ее местоположения и ее номер
- граница образуемого земельного участка
- :267 - кадастровый номер и границы земельных участков, сведения о которых содержатся в ЕГРН
- 50:21:0000000 - границы и номер кадастрового квартала
- граница зоны планируемого размещения линейного объекта «Солищево – Бутово – Видное – Каширское шоссе – Молоково – Лыткарино – Томшино – Красково – Железнодорожный» Элемент 1
- участок, учтенный в ЕГРН, с К№50.21.0000000.48824 (исходный 50.21.0000000.45054)

Ситуационный план



Масштаб 1:2 000

Система координат МСК-50, зона 2

Имя точки	X, м	Y, м	Имя точки	X, м	Y, м
50 21 0000000 48824 3У1 (площадь 8 382 кв	13	445 714,78	2 194 780,37		
1	445 800,24	2 194 774,67	1	445 800,24	2 194 774,67
2	445 836,79	2 194 774,42	2	445 836,79	2 194 774,42
3	445 845,53	2 194 775,41	3	445 845,53	2 194 775,41
4	445 863,82	2 194 777,49	4	445 863,82	2 194 777,49
5	445 863,67	2 194 816,62	5	445 863,67	2 194 816,62
6	445 863,66	2 194 818,31	6	445 863,66	2 194 818,31
7	445 848,62	2 194 818,87	7	445 848,62	2 194 818,87
8	445 819,09	2 194 823,22	8	445 819,09	2 194 823,22
9	445 790,56	2 194 831,96	9	445 790,56	2 194 831,96
10	445 751,68	2 194 848,68	10	445 751,68	2 194 848,68
11	445 726,12	2 194 860,37	11	445 726,12	2 194 860,37
12	445 723,76	2 194 843,74	12	445 723,76	2 194 843,74
			13	445 714,78	2 194 780,37
			14	445 714,51	2 194 778,50
			15	445 754,91	2 194 775,30
			16	445 800,30	2 194 770,80
			17	445 810,27	2 194 770,92
			18	445 810,29	2 194 771,40
			19	445 828,46	2 194 773,47
			20	445 836,79	2 194 774,42

Приложение 2
к распоряжению Министерства
транспорта и дорожной
инфраструктуры
Московской области
от 14.02.2023 № 122-Р

Перечень объектов недвижимого имущества, подлежащих изъятию
для государственных нужд Московской области

№	Наименование объекта		Адрес объекта (местоположение) в соответствии со сведениями Единого государственного реестра прав на недвижимое имущество и сделок с ним	Кадастровый номер исходного участка	Площадь общая, (кв. м)	Категория земельного участка	Вид разрешенного использования/назначение	Обременения	Кадастровый номер образованного земельного участка	Правообладатель	Перечень правоустанавливающих/право удостоверяющих документов	Площадь общая, (кв. м)	Площадь изымаемая (кв. м)	Вид права	
	Земельный участок	Объект недвижимости, расположенный на земельном участке (при наличии)													
1	Земельный участок	-	обл., Московская, р-н Ленинский	50:21:0000000:45054	24800 (Двадцать четыре тысячи восемьсот)	Земли населенных пунктов	-	Запись регистрации от 14.01.2021 № 50:21:0000000:45054-50/128/2021-6	50:21:0000000:48824	Беянина Герда Дмитриевна	Запись регистрации от 24.11.2020 № 50:21:0000000:45054-50/128/2020-5	24627 (Двадцать четыре тысячи шестьсот двадцать семь)	8382 (Восемь тысяч триста восемьде сят два)	308 (Триста восемь)	Собственность