



# МИНИСТЕРСТВО ТРАНСПОРТА И ДОРОЖНОЙ ИНФРАСТРУКТУРЫ МОСКОВСКОЙ ОБЛАСТИ

## РАСПОРЯЖЕНИЕ

12.12.2022 № 1450-Р

Московская область

### Об изъятии объекта недвижимого имущества для государственных нужд Московской области

В соответствии с Гражданским кодексом Российской Федерации, Земельным кодексом Российской Федерации, Федеральным законом от 25.10.2001 № 137-ФЗ «О введении в действие Земельного кодекса Российской Федерации», Федеральным законом от 05.04.2013 № 43-ФЗ «Об особенностях регулирования отдельных правоотношений в связи с присоединением к субъекту Российской Федерации – городу федерального значения Москве территорий и о внесении изменений в отдельные законодательные акты Российской Федерации», Федеральным законом от 31.07.2020 № 254-ФЗ «Об особенностях регулирования отдельных отношений в целях реализации приоритетных проектов по модернизации и расширению инфраструктуры и о внесении изменений в отдельные законодательные акты Российской Федерации», Законом Московской области от 07.06.1996 № 23/96-ОЗ «О регулировании земельных отношений в Московской области», постановлением Правительства Московской области от 25.10.2016 № 782/39 «Об утверждении государственной программы Московской области «Развитие и функционирование дорожно-транспортного комплекса» на 2017-2026 годы», постановлением Правительства Московской области от 30.12.2020 № 1066/42 «Об утверждении документации по планировке территории для создания и эксплуатации сети автомобильных дорог общего пользования регионального значения Московской области «Солнцево – Бутово – Видное – Каширское шоссе – Молоково – Лыткарино – Томилино – Красково – Железнодорожный» на платной основе. Элемент 1. Участок автомобильной дороги от примыкания к автомобильной дороге Варшавское шоссе до примыкания к автомобильной дороге Каширское шоссе», постановлением Правительства Московской области от 10.08.2021 № 658/23 «О внесении

010649 \*



изменений в документацию по планировке территории для создания и эксплуатации сети автомобильных дорог общего пользования регионального значения Московской области «Солнцево – Бутово – Видное – Каширское шоссе – Молоково – Лыткарино – Томилино – Красково – Железнодорожный» на платной основе. Элемент 1. Участок автомобильной дороги от примыкания к автомобильной дороге Варшавское шоссе до примыкания к автомобильной дороге Каширское шоссе», постановлением Правительства Московской области от 08.12.2021 № 1301/40 «Об утверждении изменений в документацию по планировке территории для создания и эксплуатации сети автомобильных дорог общего пользования регионального значения Московской области «Солнцево – Бутово – Видное – Каширское шоссе – Молоково – Лыткарино – Томилино – Красково – Железнодорожный» на платной основе. Элемент 1. Участок автомобильной дороги от примыкания к автодороге Варшавское шоссе до примыкания у автомобильной дороге Каширское шоссе», постановлением Правительства Московской области от 29.09.2022 № 1029/32 «О внесении изменений в документацию по планировке территории для создания и эксплуатации сети автомобильных дорог общего пользования регионального значения Московской области «Солнцево – Бутово – Видное – Каширское шоссе – Молоково – Лыткарино – Томилино – Красково – Железнодорожный» на платной основе. Элемент 1. Участок автомобильной дороги от примыкания к автомобильной дороге Варшавское шоссе до примыкания к автомобильной дороге Каширское шоссе», решением Градостроительного совета Московской области от 22.11.2022 № 47:

1. В целях создания и эксплуатации сети автомобильных дорог общего пользования регионального значения Московской области «Солнцево – Бутово – Видное – Каширское шоссе – Молоково – Лыткарино – Томилино – Красково – Железнодорожный» на платной основе изъять объекты недвижимого имущества согласно схеме (Приложение 1) и перечню объектов недвижимого имущества (Приложение 2), путем выкупа для государственных нужд Московской области.

2. Отделу земельных отношений и подготовки территории Управления земельно-имущественных отношений Министерства транспорта и дорожной инфраструктуры Московской области:

2.1. В течение семи дней со дня принятия настоящего распоряжения:

2.1.1. направить копию распоряжения собственникам изымаемых объектов недвижимого имущества заказным письмом с уведомлением о вручении;

2.1.2. совместно с органами местного самоуправления Ленинского городского округа Московской области обеспечить опубликование (обнародование) настоящего распоряжения в печатных средствах массовой информации.



2.2. В течение десяти дней со дня принятия настоящего распоряжения направить копию в орган, осуществляющий государственную регистрацию прав на недвижимое имущество и сделок с ним.

2.3. Организовать работу по заключению с собственниками изымаемых объектов недвижимого имущества соглашения об изъятии недвижимого имущества путем выкупа по цене, основанной на результатах оценки рыночной стоимости изымаемых объектов недвижимого имущества, представленной Министерством имущественных отношений Московской области.

3. Управлению финансов и бухгалтерского учета Министерства транспорта и дорожной инфраструктуры Московской области осуществить расходы на мероприятия по изъятию объектов недвижимого имущества, указанных в приложении к настоящему распоряжению.

4. Управлению информационных технологий Министерства транспорта и дорожной инфраструктуры Московской области совместно с Министерством информационных и социальных коммуникаций Московской области в течение семи дней обеспечить опубликование (обнародование) настоящего распоряжения на официальном сайте Правительства Московской области в информационно-телекоммуникационной сети «Интернет»:

4.1. в течение семи дней со дня принятия настоящего распоряжения совместно с Министерством информационных и социальных коммуникаций Московской области осуществить размещение настоящего распоряжения на официальном сайте Правительства Московской области в информационно-телекоммуникационной сети «Интернет»;

4.2. в течение десяти дней со дня принятия настоящего распоряжения осуществить его размещение на официальном сайте Министерства транспорта и дорожной инфраструктуры Московской области в информационно-телекоммуникационной сети «Интернет».

5. Принять к сведению, что Министерство имущественных отношений Московской области обеспечивает проведение оценки рыночной стоимости изымаемых объектов недвижимого имущества.

6. Контроль за выполнением настоящего распоряжения оставляю за собой.

Заместитель министра  
транспорта и дорожной инфраструктуры  
Московской области



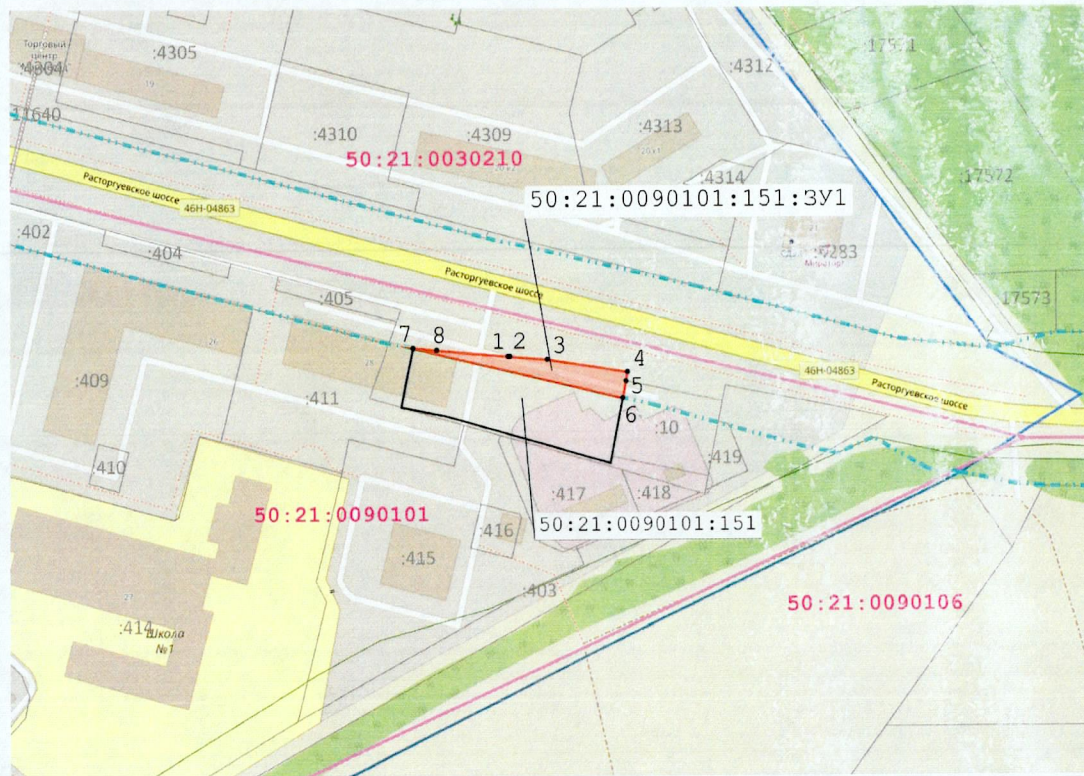
М.А. Шигабутдинов



# СХЕМА

Приложение 1  
к распоряжению Министерства транспорта и дорожной  
инфраструктуры Московской области  
от №

12.12.2022 № 1450-П

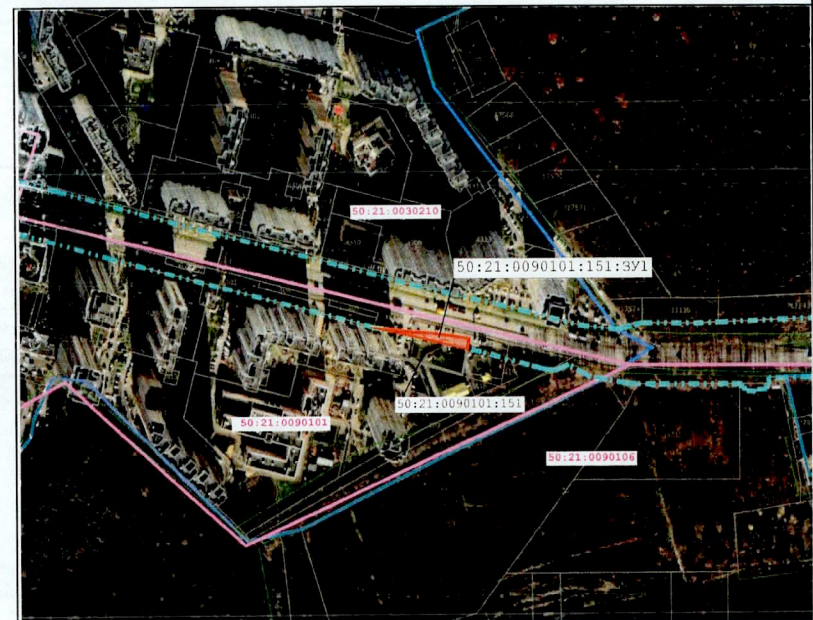


Масштаб 1:2 000

## Условные обозначения:

- 7 - вновь образованная характерная точка границы, сведения о которой достаточны для определения ее местоположения и ее номер
- граница образуемого земельного участка
- :267 - кадастровый номер и границы земельных участков, сведения о которых содержатся в ЕГРН
- границы и номер кадастрового квартала
- границы зоны планируемого размещения линейного объекта «Солнцево – Бутово – Видное – Каширское шоссе – Молоково – Лыткарино – Томилino – Красково – Железнодорожный» Элемент 1
- участок, учтенный в ЕГРН, с К№50:21:0090101:151

## Ситуационный план



Масштаб 1:5 000

## Система координат МСК-50, зона 2

Имя точки	X, м	Y, м
50:21:0090101:151:3У1 (площадь 515 кв.м.)		
1	445 398,81	2 193 928,26
2	445 398,74	2 193 929,09
3	445 397,50	2 193 944,00
4	445 392,47	2 193 976,69
5	445 388,84	2 193 976,02
6	445 382,24	2 193 974,68
7	445 402,00	2 193 890,01
8	445 401,20	2 193 899,61
1	445 398,81	2 193 928,26



Приложение 2  
к распоряжению Министерства  
транспорта и дорожной  
инфраструктуры  
Московской области  
от 12.10.2022 № 1450-Р

Перечень объектов недвижимого имущества, подлежащих изъятию  
для государственных нужд Московской области

№	Наименование объекта		Адрес объекта (местоположение ) в соответствии со сведениями Единого государственног о реестра прав на недвижимое имущество и сделок с ним	Категория земельного участка	Вид разрешенного использования/ назначение	Обремене ния	Кадастровый (условный или инвентарный) номер	Правообладатель	Перечень правоустанавлив ающих/ право удостоверяющих документов	Площадь общая, (кв. м)	Площадь изымаемая (кв. м)	Вид права
	Земельный участок	Объект недвижи мости, располож енный на земельно м участке (при наличии)										
1	Земельный участок	-	Местоположени е установлено относительно ориентира, расположенного в границах участка. Почтовый адрес ориентира: обл. Московская, р-н Ленинский, Сельское поселение Булатниковское , п. Леспаркхоз, уч №1а	Земли населенных пунктов	Размещение инженерных сооружений	-	50:21:0090101:151	Общество с ограниченной ответственностью «ПаркингПроф- Север»	Запись регистрации от 11.01.2021 № 50:21:0090101:1 51-50/215/2021- 8	2613 (Две тысячи шестьсот тринадцать)	515 (Пятьсот пятнадцат ь)	Собственность