



**МУНИЦИПАЛЬНОЕ КАЗЕННОЕ УЧРЕЖДЕНИЕ
«ЦЕНТР ОБЕСПЕЧЕНИЯ ДЕЯТЕЛЬНОСТИ»
ЛЕНИНСКОГО ГОРОДСКОГО ОКРУГА**

142700, Московская область, г. Видное, ул. Лемешко, д.15, e-mail: cod.lgo@adm-vidnoe.ru

ПРЕДПИСАНИЕ № 3

**СОБСТВЕННИКУ ИЛИ ИНОМУ ЗАКОННОМУ ВЛАДЕЛЬЦУ НЕДВИЖИМОГО
ИМУЩЕСТВА, К КОТОРОМУ ПРИСОЕДИНЕНА РЕКЛАМНАЯ КОНСТРУКЦИЯ,
О ДЕМОНТАЖЕ РЕКЛАМНОЙ КОНСТРУКЦИИ**

Ленинский городской округ
Московской области

«16» 01 2024г.

Адрес установки рекламной конструкции: Московская область, Ленинский городской округ,
г. Видное, ул. Школьная, строение на земельном
участке с кадастровым номером:
50:21:0010217:6357

Вид (тип) рекламной конструкции: Настенная конструкция

Владелец рекламной конструкции: Неизвестен

Собственник или иной владелец имущества,
к которому присоединена Рекламная конструкция: Неизвестен

В связи с невыполнением владельцем рекламной конструкции требований по демонтажу рекламной конструкции и в соответствии с ч.10, ч.21.1. ст.19 Федерального закона от 13.03.2006 № 38-ФЗ «О рекламе» предписываем собственнику или иному законному владельцу недвижимого имущества, к которому присоединена рекламная конструкция, в течение месяца со дня выдачи настоящего Предписания демонтировать рекламную конструкцию.

Уведомляем Вас о том, что по истечении установленного предписанием срока, в случае не реализации права на добровольный демонтаж, рекламная конструкция будет включена в адресную программу принудительного демонтажа и демонтирована за счет средств бюджета Ленинского городского округа с последующим взысканием с собственника или иного законного владельца недвижимого имущества, к которому присоединена рекламная конструкция, всех понесённых расходов.

По возникшим вопросам обращаться в отдел рекламы по адресу: Московская область, Ленинский городской округ, г. Видное, проспект Ленинского Комсомола, д.39а.

Начальник отдела рекламы

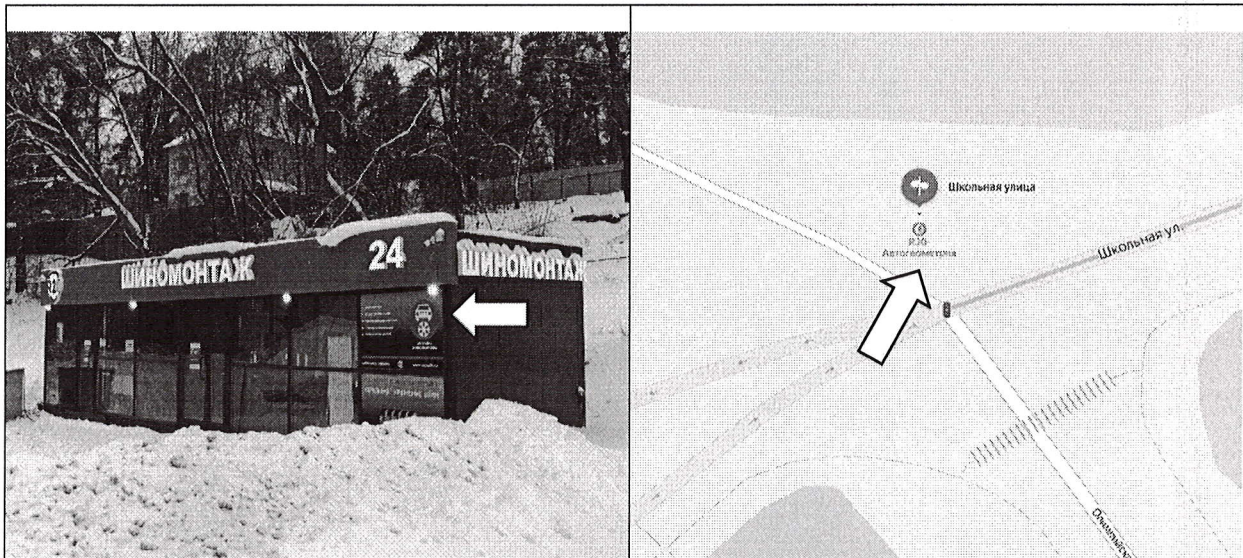


Е.В. Саранчина

о выявлении Рекламной конструкции, установленной и (или) эксплуатируемой с нарушением требований действующего законодательства о рекламе

Ленинский городской округ
Московской области

«16» 01 2024 г.



Адрес установки рекламной конструкции:

Московская область, Ленинский городской округ,
г. Видное, ул. Школьная, строение на земельном
участке с кадастровым номером:
50:21:0010217:6357

Владелец рекламной конструкции:

Неизвестен

Собственник или иной владелец имущества, к которому присоединена Рекламная конструкция:

Неизвестен

Иная информация (при необходимости):

Поскольку отсутствуют сведения о собственнике или ином владельце имущества, к которому присоединена рекламная конструкция, предписание о демонтаже рекламной конструкции подлежит размещению на официальном сайте Администрации Ленинского городского округа

Главный специалист отдела рекламы МБУ «ДорСервис»
(должность, ФИО, подпись)

Илюхин В.И.