



**АДМИНИСТРАЦИЯ
ЛЕНИНСКОГО ГОРОДСКОГО ОКРУГА
МОСКОВСКОЙ ОБЛАСТИ**

ПОСТАНОВЛЕНИЕ

от 24.07.2023 № 2939

**О внесении изменений в Схему размещения рекламных конструкций на территории
Ленинского муниципального района Московской области, утвержденную
постановлением администрации Ленинского муниципального района
от 14.09.2017 № 3249**

В соответствии с Федеральным законом от 13.03.2006 № 38-ФЗ «О рекламе», Федеральным законом от 06.10.2003 № 131-ФЗ «Об общих принципах организации местного самоуправления в Российской Федерации», постановлением Правительства Московской области от 28.06.2013 № 462/25 «О внесении изменения в Положение о Главном управлении по информационной политике Московской области и утверждении порядка согласования схем размещения рекламных конструкций», учитывая письма Министерства информационных и социальных коммуникаций Московской области (№ 125-01вх-10275 от 06.06.2023, № 125-01вх-11620 от 27.06.2023, № 125-01вх-11706 от 28.06.2023, № 125-01вх-12012 от 03.07.2023, № 125-01вх-12349 от 05.07.2023), руководствуясь решением Совета депутатов Ленинского городского округа Московской области от 27.02.2020 № 4/4 «О правопреемстве администрации Ленинского городского округа Московской области», Уставом Ленинского городского округа Московской области,

ПОСТАНОВЛЯЮ:

1. Внести изменения в Схему размещения рекламных конструкций на территории Ленинского муниципального района Московской области, утвержденную постановлением администрации Ленинского муниципального района от 14.09.2017 № 3249 «Об утверждении Схемы размещения рекламных конструкций на территории Ленинского муниципального района Московской области», дополнив:

1.1. Адресную программу размещения рекламных конструкций на территории Ленинского муниципального района Московской области строками таблицы с 835 по 840 (Приложение № 1);

1.2. Фотоматериалами (Приложение № 2);

1.3. Картографическими материалами (Приложение № 3).

2. Внести изменения в строку № 454 адресной программы Схемы размещения рекламных конструкций на территории Ленинского муниципального района, указав: Вид

РК – Статика – сторона А, светодиодный экран – сторона Б; Технологическую характеристику – Внешний подсвет – сторона А, технологически сложная – сторона Б; Собственника или законного владельца имущества, к которому присоединяется РК – ООО «ЛУКОЙЛ-ЦЕНТРОНЕФТЕПРОДУКТ», кадастровый номер земельного участка: 50:21:0040112:4.

3. Разместить изменения в Схему размещения рекламных конструкций на территории Ленинского муниципального района Московской области на официальном сайте администрации Ленинского городского округа Московской области.

4. Опубликовать настоящее постановление в газете «Видновские вести» и разместить на официальном сайте администрации Ленинского городского округа Московской области.

5. Контроль за исполнением настоящего постановления оставляю за собой.

**Заместитель главы администрации
Ленинского городского округа**

С.А. Гаврилов

Разослать: в дело – 2 экз; Гаврилову С.А., отделу рекламы МКУ «Центр обеспечения деятельности» Ленинского городского округа.

Приложение № 1
к постановлению администрации
Ленинского городского округа
Московской области
от 24.07.2023 №2939

№ п/п	Трассы и населенные пункты	Адрес установки и эксплуатации РК	№ РК на схеме	Тип РК	Вид РК	Размер РК (ВхШ)/площадь (м, кв.м)	Кол-во сторон РК, обзорность	Кол-во элементов	Общая площадь информационного поля РК, кв.м.	Технологическая характеристика	GPS координаты		Собственник или законный владелец имущества, к которому присоединяется РК
											Широта	Долгота	
1	2	3	4	5	6	7	8	9	10	11	12	13	14
835	Городское поселение Видное	Московская область, Ленинский г.о., г. Видное, промзона 6-я линия (ул. 6-я Линия, около д. 20)	1013	Отдельностоящая	Флаговая композиция	1 x 2м, общая высота 10м	А, Б	3	12	Без подсвета	55.550323	37.750853	АО «Газпром Диагностика» 50:21:0020102:29
836	Сельское поселение Булатниковское	Московская область, Ленинский г.о., с.п. Булатниковское, вблизи д. Дрожжино	1014	Щит о/с	Светодиодный экран	5x15	А, Б	1	150	Технологически сложная	55.527234	37.580291	ООО «Грин» 50:21:0090106:1
837	Городское поселение Видное	Московская область, Ленинский городской округ, г. Видное, ул. Старо-Нагорная, напротив д. 20	1015	Щит о/с	Щит 3x6	3x6	А, Б	1	36	Внутренний подсвет – сторона А, внешний подсвет – сторона Б	55.566761	37.688219	ООО «Специализированный застройщик «Территория комфорта» 50:21:0040112:15558

838	Городское поселение Видное	Московская область, Ленинский городской округ, г. Видное, ул. Старо-Нагорная, напротив д. 20В	1016	Щит о/с	Щит 3х6	3х6	А, Б	1	36	Внутренний подсвет – сторона А, внешний подсвет – сторона Б	55.565361	37.687395	ООО «Специализированный застройщик «Территория комфорта» 50:21:0040112:15819
839	Городское поселение Видное	Московская область, Ленинский городской округ, г. Видное, ул. Старо-Нагорная, напротив д. 20Б	1017	Щит о/с	Щит 3х6	3х6	А, Б	1	36	Внутренний подсвет – сторона А, внешний подсвет – сторона Б	55.563722	37.686333	ООО «Специализированный застройщик «Территория комфорта» 50:21:0040112:15819
840	Городское поселение Горки Ленинские	Московская область, Ленинский городской округ, между деревнями Сапроново и Ермолино, ул. Калиновая, поворот на ул. Донбасскую	1018	Щит о/с	Щит 3х6	3х6	А, Б	1	36	Внутренний подсвет – сторона А, внешний подсвет – сторона Б	55.535832	37.716929	ООО «Специализированный застройщик «КУПЕЛИНКА ДЕВЕЛОПМЕНТ» 50:21:0080105:242

Приложение № 2
к постановлению администрации
Ленинского городского округа
Московской области
от 24.07.2023 №2939

Сторона А



Сторона Б



№ 1013

Московская область, Ленинский г.о., г. Видное, промзона 6-я линия (ул. 6-я Линия, около д. 20)

Сторона А



Сторона Б



№ 1014

Московская область, Ленинский г.о., с.п. Булатниковское, вблизи д. Дрожжино

Сторона А



№ 1015

Сторона Б



Московская область, Ленинский городской округ, г. Видное, ул. Старо-Нагорная, напротив д. 20

Сторона А



Сторона Б



№ 1016

Московская область, Ленинский городской округ, г. Видное, ул. Старо-Нагорная, напротив д. 20В

Сторона А



Сторона Б



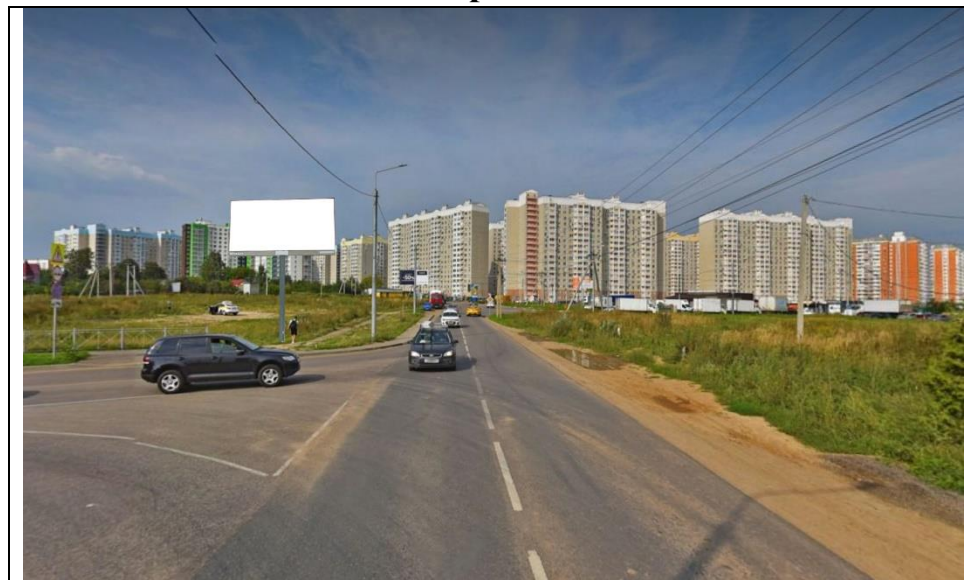
№ 1017

Московская область, Ленинский городской округ, г. Видное, ул. Старо-Нагорная, напротив д. 20Б

Сторона А



Сторона Б

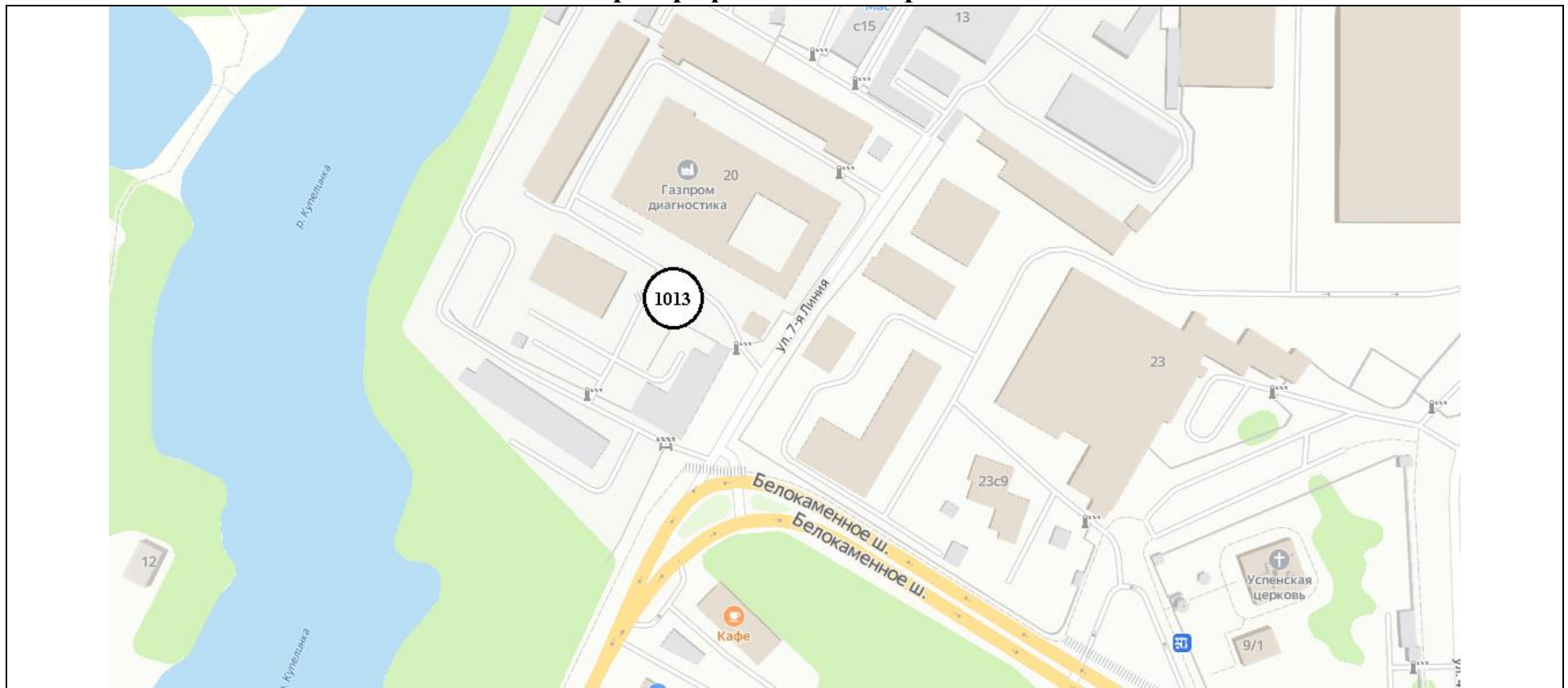


№ 1018

Московская область, Ленинский городской округ, между деревнями Сапроново и Ермолино, ул. Калиновая,
поворот на ул. Донбасскую

Приложение № 3
к постановлению администрации
Ленинского городского округа
Московской области
от 24.07.2023 №2939

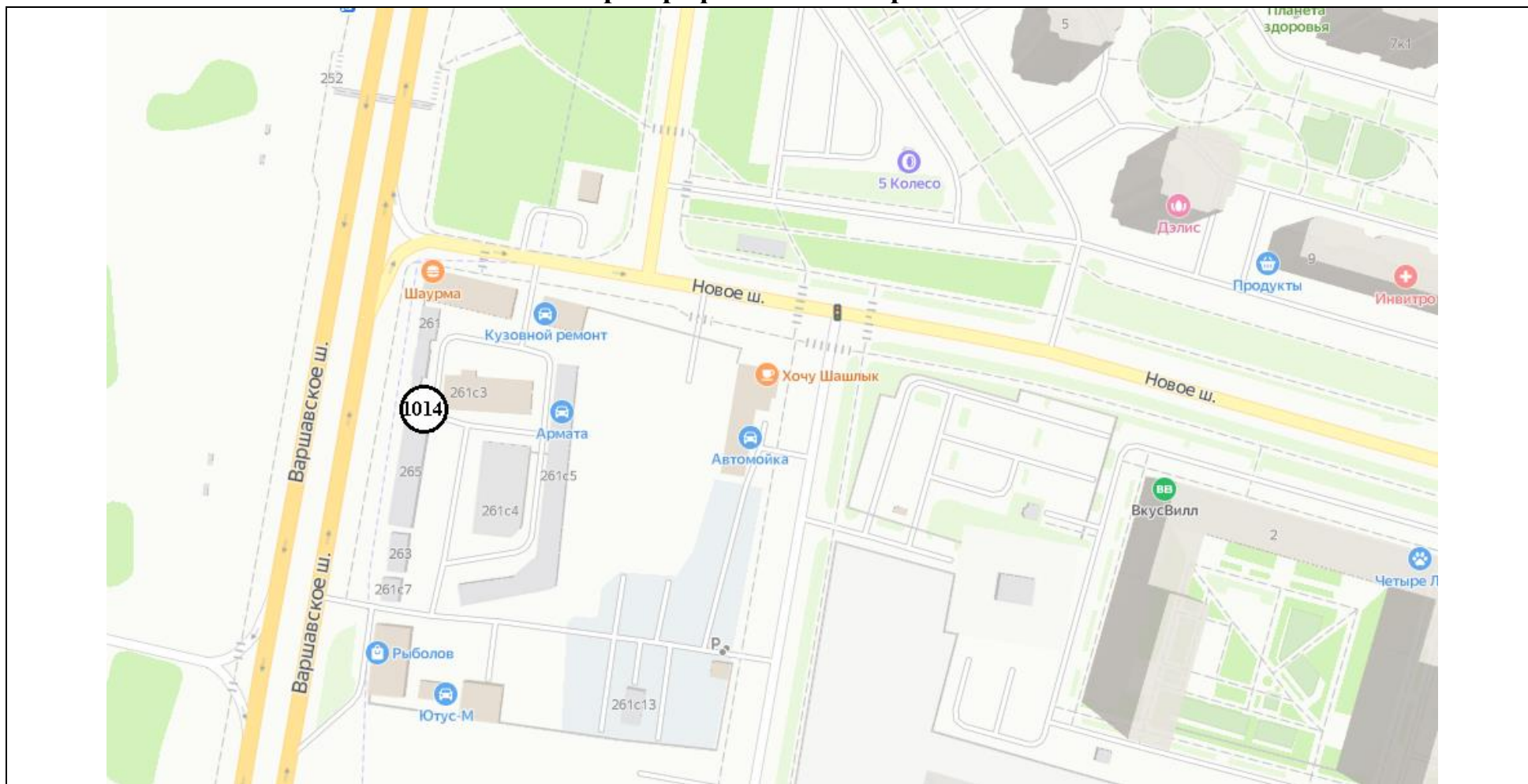
Картографические материалы



№ 1013

Московская область, Ленинский г.о., г. Видное, промзона 6-я линия (ул. 6-я Линия, около д. 20)

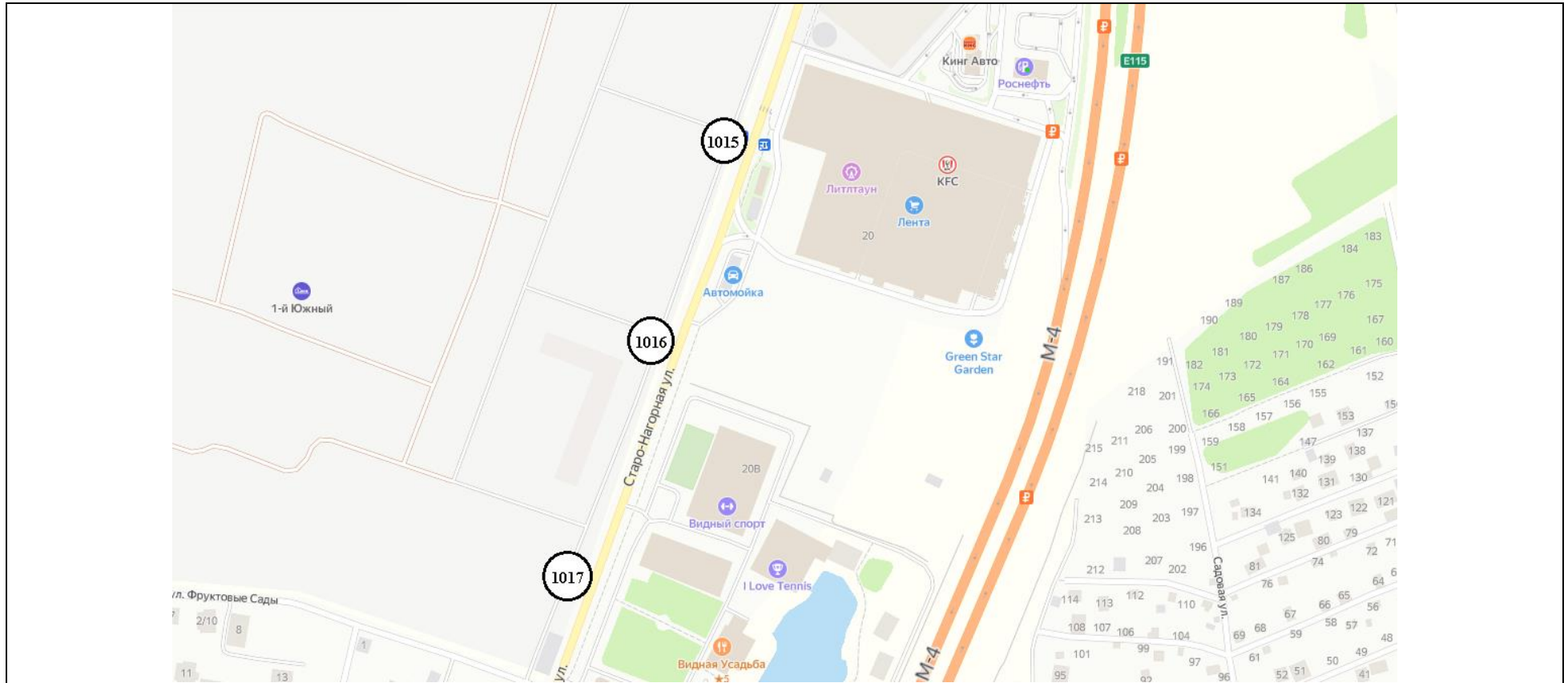
Картографические материалы



№ 1014

Московская область, Ленинский г.о., с.п. Булатниковское, вблизи д. Дрожжино

Картографические материалы



№ 1015

Московская область, Ленинский городской округ, г. Видное, ул. Старо-Нагорная, напротив д. 20

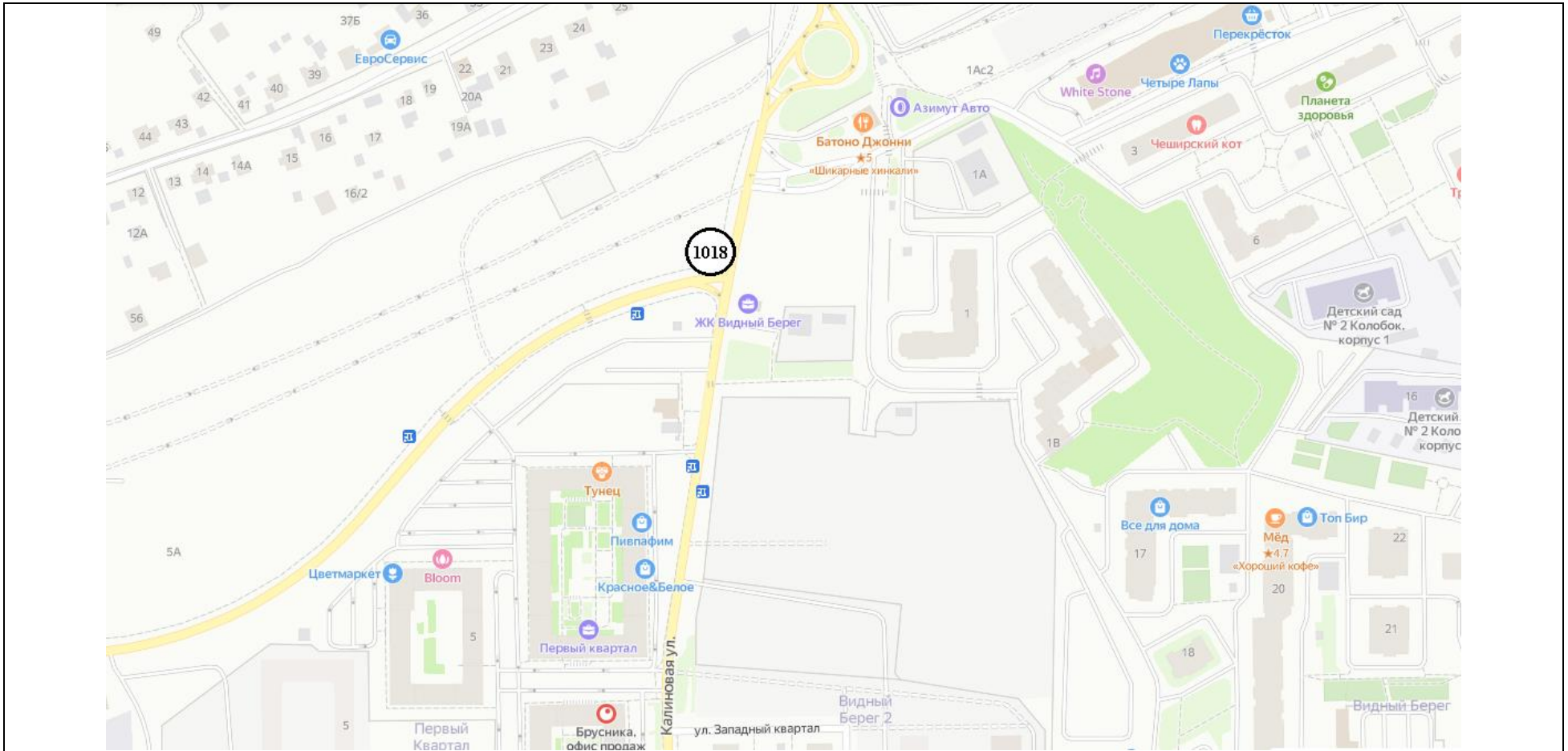
№ 1016

Московская область, Ленинский городской округ, г. Видное, ул. Старо-Нагорная, напротив д. 20В

№ 1017

Московская область, Ленинский городской округ, г. Видное, ул. Старо-Нагорная, напротив д. 20В

Картографические материалы



№ 1018

Московская область, Ленинский городской округ, между деревнями Сапроново и Ермолино, ул. Калиновая, поворот на ул. Донбасскую