

ОПИСАНИЕ МЕСТОПОЛОЖЕНИЯ ГРАНИЦ

Публичный сервитут объекта «Газораспределительная сеть д. Коробово», кадастровый номер
50:21:0060303:1581

(наименование объекта, местоположение границ которого описано (далее - объект))

Раздел 1

Сведения об объекте

№ п/п	Характеристики объекта	Описание характеристик
1	2	3
1	Местоположение объекта	Московская область, Ленинский городской округ, д. Коробово
2	Площадь объекта ± величина погрешности определения площади ($P \pm \Delta P$)	32 272 м ² ± 63 м ²
3	Иные характеристики объекта	Вид объекта реестра границ: Зона с особыми условиями использования территории Содержание ограничений использования объектов недвижимости в пределах зоны или территории: Публичный сервитут, для целей размещения линейных объектов системы газоснабжения, их неотъемлемых технологических частей. Срок установления 49 лет.

Раздел 2

Сведения о местоположении границ объекта

1. Система координат МСК 50, зона 2					
2. Сведения о характерных точках границ объекта					
Обозначение характерных точек границ	Координаты, м		Метод определения координат характерной точки	Средняя квадратическая погрешность положения характерной точки (Mt), м	Описание обозначения точки на местности (при наличии)
	X	Y			
1	2	3	4	5	6
1	442 458,35	2 207 287,38	Аналитический метод	0,10	—
406	442 450,62	2 207 278,78		0,10	
405	442 453,57	2 207 276,07		0,10	
404	442 462,61	2 207 285,92		0,10	
403	442 470,62	2 207 293,62		0,10	
402	442 503,68	2 207 322,26		0,10	
401	442 538,61	2 207 351,30		0,10	
400	442 565,30	2 207 373,92		0,10	
399	442 614,95	2 207 416,17		0,10	
398	442 645,49	2 207 442,77		0,10	
397	442 756,78	2 207 535,98		0,10	
396	442 781,06	2 207 555,37		0,10	
395	442 789,64	2 207 561,38		0,10	
394	442 827,88	2 207 581,53		0,10	
393	442 888,08	2 207 616,20		0,10	
392	442 922,28	2 207 648,02		0,10	
391	442 955,40	2 207 680,66		0,10	
390	442 982,08	2 207 705,53		0,10	
389	443 035,51	2 207 756,54		0,10	
388	443 101,07	2 207 808,48		0,10	
387	443 179,02	2 207 867,21		0,10	
386	443 211,03	2 207 891,94		0,10	
385	443 247,71	2 207 920,76		0,10	
384	443 270,30	2 207 939,32		0,10	
383	443 282,01	2 207 949,57		0,10	
382	443 325,18	2 207 985,94		0,10	
381	443 352,59	2 208 042,22		0,10	
380	443 369,01	2 208 072,86		0,10	
379	443 389,50	2 208 062,04		0,10	
378	443 427,49	2 208 078,40		0,10	
377	443 447,33	2 208 117,57		0,10	
376	443 491,62	2 208 207,74		0,10	
375	443 506,12	2 208 237,86		0,10	
374	443 517,80	2 208 264,25		0,10	
373	443 531,43	2 208 293,43		0,10	
372	443 535,59	2 208 290,00		0,10	
371	443 550,73	2 208 275,46		0,10	
370	443 574,21	2 208 251,38		0,10	
369	443 595,54	2 208 228,55		0,10	
368	443 622,04	2 208 199,42		0,10	
367	443 645,78	2 208 174,91	0,10		
366	443 719,88	2 208 147,16	0,10		
365	443 743,71	2 208 139,88	0,10		
364	443 793,72	2 208 126,15	0,10		
363	443 817,55	2 208 181,49	0,10		
362	443 842,35	2 208 177,48	0,10		
361	443 868,33	2 208 173,04	0,10		

Раздел 2

Сведения о местоположении границ объекта					
1	2	3	4	5	6
360	443 893,99	2 208 169,64	Аналитический метод	0,10	—
359	443 922,73	2 208 166,94		0,10	
358	443 943,40	2 208 165,22		0,10	
357	443 964,56	2 208 162,86		0,10	
356	444 039,31	2 208 155,83		0,10	
355	444 039,26	2 208 154,18		0,10	
354	444 049,42	2 208 152,92		0,10	
353	444 049,91	2 208 156,89		0,10	
352	444 043,38	2 208 157,70		0,10	
351	444 043,44	2 208 159,22		0,10	
350	444 038,64	2 208 159,87		0,10	
349	443 964,96	2 208 166,84		0,10	
348	443 943,78	2 208 169,20		0,10	
347	443 923,08	2 208 170,92		0,10	
346	443 894,43	2 208 173,62		0,10	
345	443 868,93	2 208 177,00		0,10	
344	443 843,00	2 208 181,42		0,10	
343	443 815,11	2 208 185,93		0,10	
342	443 791,42	2 208 130,92		0,10	
341	443 744,83	2 208 143,72		0,10	
340	443 721,17	2 208 150,95		0,10	
339	443 648,02	2 208 178,34		0,10	
338	443 624,96	2 208 202,16		0,10	
337	443 598,49	2 208 231,26		0,10	
336	443 577,11	2 208 254,14		0,10	
335	443 553,55	2 208 278,30		0,10	
334	443 539,74	2 208 291,77		0,10	
333	443 533,18	2 208 297,03		0,10	
332	443 576,62	2 208 381,86		0,10	
331	443 603,84	2 208 435,62		0,10	
330	443 616,90	2 208 460,91		0,10	
329	443 642,43	2 208 513,39		0,10	
328	443 692,84	2 208 501,88		0,10	
327	443 725,97	2 208 493,68		0,10	
326	443 730,23	2 208 492,89		0,10	
325	443 782,07	2 208 476,77		0,10	
324	443 836,85	2 208 457,89		0,10	
323	443 886,95	2 208 443,15		0,10	
322	443 971,22	2 208 437,25		0,10	
321	443 994,09	2 208 437,70		0,10	
320	443 994,49	2 208 436,05		0,10	
319	443 992,42	2 208 434,40		0,10	
318	443 990,94	2 208 432,39		0,10	
317	443 990,01	2 208 430,07	0,10		
316	443 989,68	2 208 427,59	0,10		
315	443 989,76	2 208 425,70	0,10		
314	443 990,39	2 208 423,28	0,10		
313	443 991,60	2 208 421,09	0,10		
312	443 993,32	2 208 419,27	0,10		
311	443 995,43	2 208 417,93	0,10		
310	443 997,81	2 208 417,16	0,10		
309	444 001,35	2 208 417,07	0,10		
308	444 003,85	2 208 417,55	0,10		
307	444 006,11	2 208 418,62	0,10		
306	444 008,03	2 208 420,22	0,10		

Раздел 2

Сведения о местоположении границ объекта					
1	2	3	4	5	6
305	444 009,50	2 208 422,24	Аналитический метод	0,10	—
304	444 010,42	2 208 424,57		0,10	
303	444 010,73	2 208 427,05		0,10	
302	444 010,57	2 208 429,40		0,10	
301	444 009,83	2 208 431,78		0,10	
300	444 008,52	2 208 433,91		0,10	
299	444 006,72	2 208 435,65		0,10	
298	444 004,55	2 208 436,88		0,10	
297	444 002,14	2 208 437,54		0,10	
296	444 001,41	2 208 437,55		0,10	
295	444 000,47	2 208 442,86		0,10	
294	444 031,45	2 208 449,47		0,10	
293	444 039,98	2 208 451,92		0,10	
292	444 074,49	2 208 354,17		0,10	
291	444 016,24	2 208 353,20		0,10	
290	443 988,98	2 208 364,04		0,10	
289	443 962,71	2 208 380,02		0,10	
288	443 895,37	2 208 393,63		0,10	
287	443 861,68	2 208 402,82		0,10	
286	443 831,90	2 208 414,60		0,10	
285	443 806,31	2 208 421,74		0,10	
284	443 758,41	2 208 435,46		0,10	
283	443 727,42	2 208 441,90		0,10	
282	443 713,79	2 208 445,68		0,10	
281	443 684,11	2 208 459,37		0,10	
280	443 682,43	2 208 455,74		0,10	
279	443 712,41	2 208 441,91		0,10	
278	443 726,47	2 208 438,01		0,10	
277	443 757,45	2 208 431,57		0,10	
276	443 805,23	2 208 417,89		0,10	
275	443 830,62	2 208 410,80		0,10	
274	443 860,42	2 208 399,02		0,10	
273	443 894,45	2 208 389,74		0,10	
272	443 961,23	2 208 376,24		0,10	
271	443 987,19	2 208 360,45		0,10	
270	444 015,50	2 208 349,19		0,10	
269	444 071,57	2 208 350,12		0,10	
268	444 077,47	2 208 287,93		0,10	
267	444 079,80	2 208 246,84		0,10	
266	444 080,96	2 208 228,93		0,10	
265	444 075,12	2 208 228,84		0,10	
264	444 041,37	2 208 231,84		0,10	
263	443 983,89	2 208 239,96		0,10	
262	443 958,95	2 208 242,97		0,10	
261	443 924,91	2 208 247,44		0,10	
260	443 897,17	2 208 251,29		0,10	
259	443 855,88	2 208 257,36		0,10	
258	443 824,36	2 208 262,35	0,10		
257	443 745,33	2 208 273,93	0,10		
256	443 760,56	2 208 311,25	0,10		
255	443 756,86	2 208 312,76	0,10		
254	443 744,54	2 208 282,58	0,10		
253	443 736,36	2 208 284,04	0,10		
252	443 723,06	2 208 287,89	0,10		
251	443 714,41	2 208 291,56	0,10		

Раздел 2

Сведения о местоположении границ объекта					
1	2	3	4	5	6
250	443 649,39	2 208 310,90	Аналитический метод	0,10	—
249	443 648,25	2 208 307,07		0,10	
248	443 713,05	2 208 287,79		0,10	
247	443 721,72	2 208 284,12		0,10	
246	443 735,44	2 208 280,14		0,10	
245	443 742,99	2 208 278,79		0,10	
244	443 741,25	2 208 274,53		0,10	
243	443 732,27	2 208 275,85		0,10	
242	443 731,69	2 208 271,89		0,10	
241	443 823,76	2 208 258,39		0,10	
240	443 855,28	2 208 253,40		0,10	
239	443 896,61	2 208 247,33		0,10	
238	443 924,37	2 208 243,47		0,10	
237	443 958,46	2 208 239,00		0,10	
236	443 983,38	2 208 235,99		0,10	
235	444 040,91	2 208 227,87		0,10	
234	444 074,97	2 208 224,83		0,10	
233	444 105,77	2 208 225,34		0,10	
232	444 170,26	2 208 259,29		0,10	
231	444 214,54	2 208 282,11		0,10	
230	444 252,16	2 208 298,60		0,10	
229	444 292,86	2 208 318,03		0,10	
228	444 350,63	2 208 343,44		0,10	
227	444 349,01	2 208 346,36		0,10	
226	444 359,80	2 208 352,33		0,10	
225	444 387,65	2 208 370,07		0,10	
224	444 421,51	2 208 390,80		0,10	
223	444 428,19	2 208 345,67		0,10	
222	444 430,64	2 208 321,84		0,10	
221	444 430,51	2 208 301,55		0,10	
220	444 422,29	2 208 303,42		0,10	
219	444 411,21	2 208 276,46		0,10	
218	444 420,16	2 208 272,58		0,10	
217	444 410,47	2 208 256,26		0,10	
216	444 403,17	2 208 245,22		0,10	
215	444 391,72	2 208 232,10		0,10	
214	444 352,06	2 208 194,23		0,10	
213	444 337,67	2 208 181,41		0,10	
212	444 333,65	2 208 185,83		0,10	
211	444 274,74	2 208 126,79		0,10	
210	444 254,08	2 208 115,56		0,10	
209	444 102,15	2 208 077,02		0,10	
208	444 074,64	2 208 070,57		0,10	
207	444 072,25	2 208 070,79		0,10	
206	444 072,50	2 208 072,13		0,10	
205	444 068,57	2 208 072,86		0,10	
204	444 056,22	2 208 005,76		0,10	
203	444 054,47	2 207 979,24	0,10		
202	444 057,88	2 207 911,78	0,10		
201	444 055,27	2 207 911,76	0,10		
200	444 055,91	2 207 898,50	0,10		
199	444 056,82	2 207 871,28	0,10		
198	444 061,09	2 207 787,43	0,10		
197	444 062,79	2 207 761,16	0,10		
196	444 065,23	2 207 748,55	0,10		

Раздел 2

Сведения о местоположении границ объекта					
1	2	3	4	5	6
195	444 068,14	2 207 741,73	Аналитический метод	0,10	—
194	444 074,09	2 207 733,40		0,10	
193	444 090,82	2 207 726,23		0,10	
192	444 113,08	2 207 717,82		0,10	
191	444 129,08	2 207 713,43		0,10	
190	444 154,97	2 207 711,25		0,10	
189	444 174,59	2 207 716,67		0,10	
188	444 188,38	2 207 723,29		0,10	
187	444 210,32	2 207 734,34		0,10	
186	444 215,61	2 207 759,88		0,10	
185	444 215,90	2 207 759,82		0,10	
184	444 241,68	2 207 877,29		0,10	
183	444 237,36	2 207 890,05		0,10	
182	444 225,20	2 207 900,64		0,10	
181	444 156,69	2 207 912,60		0,10	
180	444 061,89	2 207 911,81		0,10	
179	444 059,54	2 207 958,27		0,10	
178	444 116,94	2 207 976,93		0,10	
177	444 223,19	2 208 009,31		0,10	
176	444 239,57	2 208 037,00		0,10	
175	444 248,66	2 208 054,88		0,10	
174	444 261,44	2 208 076,18		0,10	
173	444 275,54	2 208 098,18		0,10	
172	444 287,57	2 208 116,37		0,10	
171	444 303,18	2 208 139,41		0,10	
170	444 322,05	2 208 161,89		0,10	
169	444 354,77	2 208 191,28		0,10	
168	444 394,61	2 208 229,33		0,10	
167	444 406,36	2 208 242,79		0,10	
166	444 413,86	2 208 254,13		0,10	
165	444 425,91	2 208 274,44		0,10	
164	444 416,40	2 208 278,57		0,10	
163	444 424,70	2 208 298,77		0,10	
162	444 434,51	2 208 296,55		0,10	
161	444 434,64	2 208 322,02		0,10	
160	444 432,16	2 208 346,17		0,10	
159	444 424,59	2 208 397,37		0,10	
158	444 385,53	2 208 373,46		0,10	
157	444 357,75	2 208 355,77		0,10	
156	444 343,58	2 208 347,93		0,10	
155	444 345,01	2 208 345,34		0,10	
154	444 291,19	2 208 321,66		0,10	
153	444 250,50	2 208 302,23		0,10	
152	444 212,82	2 208 285,73		0,10	
151	444 168,41	2 208 262,84		0,10	
150	444 104,75	2 208 229,32		0,10	
149	444 084,97	2 208 229,00		0,10	
148	444 083,80	2 208 247,08	0,10		
147	444 081,46	2 208 288,23	0,10		
146	444 075,58	2 208 350,19	0,10		
145	444 080,11	2 208 350,26	0,10		
144	444 077,70	2 208 357,07	0,10		
143	444 099,53	2 208 368,34	0,10		
142	444 117,96	2 208 378,27	0,10		
141	444 149,17	2 208 396,38	0,10		

Раздел 2

Сведения о местоположении границ объекта					
1	2	3	4	5	6
140	444 177,33	2 208 413,21	Аналитический метод	0,10	—
139	444 198,24	2 208 424,17		0,10	
138	444 231,14	2 208 438,70		0,10	
137	444 313,61	2 208 475,58		0,10	
136	444 333,43	2 208 484,21		0,10	
135	444 353,40	2 208 493,47		0,10	
134	444 351,72	2 208 497,10		0,10	
133	444 331,79	2 208 487,86		0,10	
132	444 312,00	2 208 479,24		0,10	
131	444 229,52	2 208 442,36		0,10	
130	444 196,50	2 208 427,77		0,10	
129	444 175,37	2 208 416,70		0,10	
128	444 147,13	2 208 399,83		0,10	
127	444 116,01	2 208 381,76		0,10	
126	444 097,67	2 208 371,87		0,10	
125	444 076,35	2 208 360,88		0,10	
124	444 043,87	2 208 453,00		0,10	
123	444 084,50	2 208 464,65		0,10	
122	444 114,77	2 208 472,23		0,10	
121	444 146,74	2 208 479,87		0,10	
120	444 196,75	2 208 499,63		0,10	
119	444 210,85	2 208 506,24		0,10	
118	444 211,03	2 208 505,14		0,10	
117	444 214,98	2 208 505,80		0,10	
116	444 209,98	2 208 535,83		0,10	
115	444 206,74	2 208 549,03		0,10	
114	444 230,53	2 208 559,14		0,10	
113	444 231,97	2 208 555,15		0,10	
112	444 276,48	2 208 574,28		0,10	
111	444 294,96	2 208 580,54		0,10	
110	444 311,90	2 208 578,91		0,10	
109	444 316,10	2 208 578,65		0,10	
108	444 457,77	2 208 574,22		0,10	
107	444 462,62	2 208 561,75		0,10	
106	444 489,96	2 208 563,37		0,10	
105	444 501,80	2 208 557,40		0,10	
104	444 511,82	2 208 556,43		0,10	
103	444 631,31	2 208 558,57		0,10	
102	444 631,24	2 208 562,57		0,10	
101	444 511,98	2 208 560,44		0,10	
100	444 502,93	2 208 561,31		0,10	
99	444 490,80	2 208 567,42		0,10	
98	444 465,29	2 208 565,91		0,10	
97	444 460,54	2 208 578,13		0,10	
96	444 314,09	2 208 582,72		0,10	
95	444 294,49	2 208 584,60		0,10	
94	444 275,05	2 208 578,01	0,10		
93	444 234,29	2 208 560,50	0,10		
92	444 232,86	2 208 564,48	0,10		
91	444 205,78	2 208 552,97	0,10		
90	444 197,32	2 208 587,24	0,10		
89	444 169,67	2 208 711,39	0,10		
88	444 160,43	2 208 755,90	0,10		
87	444 156,44	2 208 787,37	0,10		
86	444 160,59	2 208 803,21	0,10		

Раздел 2

Сведения о местоположении границ объекта					
1	2	3	4	5	6
85	444 156,71	2 208 804,20	Аналитический метод	0,10	—
84	444 152,37	2 208 787,64		0,10	
83	444 156,48	2 208 755,24		0,10	
82	444 165,75	2 208 710,55		0,10	
81	444 176,08	2 208 664,20		0,10	
80	444 131,99	2 208 656,46		0,10	
79	444 103,68	2 208 647,42		0,10	
78	444 104,89	2 208 643,61		0,10	
77	444 132,94	2 208 652,56		0,10	
76	444 176,95	2 208 660,29		0,10	
75	444 193,43	2 208 586,32		0,10	
74	444 206,06	2 208 535,03		0,10	
73	444 210,17	2 208 510,33		0,10	
72	444 195,17	2 208 503,31		0,10	
71	444 145,54	2 208 483,69		0,10	
70	444 113,82	2 208 476,12		0,10	
69	444 083,47	2 208 468,51		0,10	
68	444 042,84	2 208 456,91		0,10	
67	444 017,05	2 208 554,37		0,10	
66	444 000,77	2 208 616,67		0,10	
65	444 011,80	2 208 619,32		0,10	
64	444 073,52	2 208 636,29		0,10	
63	444 072,46	2 208 640,15		0,10	
62	444 010,80	2 208 623,20		0,10	
61	444 001,93	2 208 621,07		0,10	
60	443 989,62	2 208 675,90		0,10	
59	443 985,72	2 208 675,02		0,10	
58	443 998,04	2 208 620,14		0,10	
57	443 990,80	2 208 618,39		0,10	
56	443 959,83	2 208 613,53		0,10	
55	443 893,77	2 208 620,37		0,10	
54	443 893,37	2 208 616,39		0,10	
53	443 959,93	2 208 609,50		0,10	
52	443 991,58	2 208 614,47		0,10	
51	443 996,88	2 208 615,74		0,10	
50	444 013,18	2 208 553,36		0,10	
49	444 038,99	2 208 455,80		0,10	
48	444 030,48	2 208 453,35		0,10	
47	443 995,85	2 208 445,97		0,10	
46	443 996,46	2 208 442,54		0,10	
45	443 971,35	2 208 442,05		0,10	
44	443 887,72	2 208 447,90		0,10	
43	443 838,31	2 208 462,47		0,10	
42	443 783,56	2 208 481,33		0,10	
41	443 731,38	2 208 497,56		0,10	
40	443 726,98	2 208 498,37		0,10	
39	443 694,11	2 208 506,51		0,10	
38	443 693,92	2 208 505,74	0,10		
37	443 640,22	2 208 518,00	0,10		
36	443 613,32	2 208 462,70	0,10		
35	443 600,28	2 208 437,44	0,10		
34	443 573,06	2 208 383,67	0,10		
33	443 530,77	2 208 301,32	0,10		
32	443 514,16	2 208 265,90	0,10		
31	443 502,49	2 208 239,54	0,10		

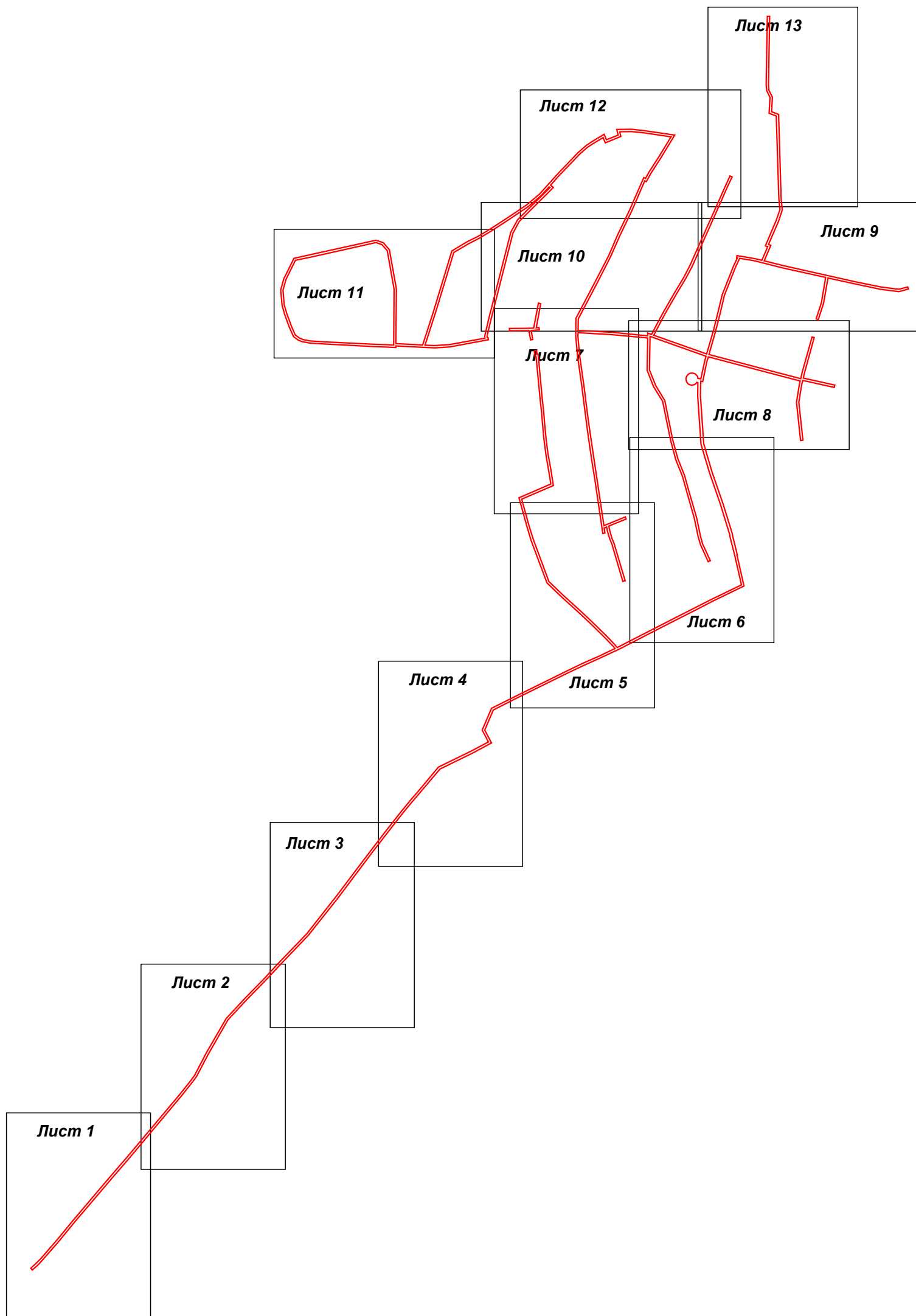
Раздел 2

Сведения о местоположении границ объекта					
1	2	3	4	5	6
30	443 488,02	2 208 209,49	Аналитический метод	0,10	—
29	443 443,75	2 208 119,36		0,10	
28	443 424,57	2 208 081,50		0,10	
27	443 389,68	2 208 066,47		0,10	
26	443 367,36	2 208 078,25		0,10	
25	443 349,03	2 208 044,05		0,10	
24	443 321,96	2 207 988,45		0,10	
23	443 279,40	2 207 952,60		0,10	
22	443 267,71	2 207 942,37		0,10	
21	443 245,21	2 207 923,88		0,10	
20	443 208,57	2 207 895,09		0,10	
19	443 176,61	2 207 870,41		0,10	
18	443 098,62	2 207 811,64		0,10	
17	443 032,89	2 207 759,56		0,10	
16	442 979,33	2 207 708,43		0,10	
15	442 952,63	2 207 683,55		0,10	
14	442 919,51	2 207 650,91		0,10	
13	442 885,69	2 207 619,44		0,10	
12	442 825,94	2 207 585,03		0,10	
11	442 787,56	2 207 564,81		0,10	
10	442 778,66	2 207 558,58		0,10	
9	442 754,24	2 207 539,08		0,10	
8	442 642,89	2 207 445,81		0,10	
7	442 612,34	2 207 419,20		0,10	
6	442 562,71	2 207 376,97		0,10	
5	442 536,05	2 207 354,36		0,10	
4	442 501,09	2 207 325,32		0,10	
3	442 467,92	2 207 296,57		0,10	
2	442 461,06	2 207 290,15		0,10	
1	442 458,35	2 207 287,38		0,10	
Вырез 1 из 2					
407	444 059,91	2 207 898,66	Аналитический метод	0,10	—
408	444 060,82	2 207 871,45		0,10	
409	444 065,08	2 207 787,66		0,10	
410	444 066,77	2 207 761,67		0,10	
411	444 069,08	2 207 749,73		0,10	
412	444 071,65	2 207 743,70		0,10	
413	444 076,70	2 207 736,62		0,10	
414	444 092,31	2 207 729,94		0,10	
415	444 114,32	2 207 721,63		0,10	
416	444 129,79	2 207 717,39		0,10	
417	444 154,59	2 207 715,30		0,10	
418	444 173,18	2 207 720,44		0,10	
419	444 186,61	2 207 726,87		0,10	
420	444 206,79	2 207 737,04		0,10	
421	444 212,59	2 207 765,01		0,10	
422	444 212,93	2 207 764,94		0,10	
423	444 237,54	2 207 877,06		0,10	
424	444 233,92	2 207 887,74		0,10	
425	444 223,42	2 207 896,89		0,10	
426	444 156,36	2 207 908,60		0,10	
427	444 059,47	2 207 907,79	0,10		
407	444 059,91	2 207 898,66	0,10		
Вырез 2 из 2					
428	444 059,33	2 207 962,41	Аналитический метод	0,10	—

Раздел 2

Сведения о местоположении границ объекта					
1	2	3	4	5	6
429	444 115,74	2 207 980,75	Аналитический метод	0,10	—
430	444 220,54	2 208 012,69		0,10	
431	444 236,06	2 208 038,93		0,10	
432	444 245,16	2 208 056,82		0,10	
433	444 258,04	2 208 078,29		0,10	
434	444 272,19	2 208 100,36		0,10	
435	444 284,25	2 208 118,60		0,10	
436	444 299,99	2 208 141,82		0,10	
437	444 319,16	2 208 164,68		0,10	
438	444 334,64	2 208 178,68		0,10	
439	444 333,39	2 208 180,09		0,10	
440	444 277,16	2 208 123,55		0,10	
441	444 255,54	2 208 111,81		0,10	
442	444 105,49	2 208 073,70		0,10	
443	444 074,92	2 208 066,52		0,10	
444	444 071,53	2 208 066,84		0,10	
445	444 060,19	2 208 005,27		0,10	
446	444 058,47	2 207 979,21		0,10	
428	444 059,33	2 207 962,41		0,10	
447	444 069,16	2 208 150,18		Аналитический метод	
448	444 084,49	2 208 147,39	0,10		
449	444 085,79	2 208 161,46	0,10		
450	444 089,77	2 208 161,07	0,10		
451	444 089,28	2 208 156,08	0,10		
452	444 131,43	2 208 163,92	0,10		
453	444 132,17	2 208 159,99	0,10		
454	444 088,88	2 208 151,93	0,10		
455	444 088,49	2 208 147,87	0,10		
456	444 088,25	2 208 109,53	0,10		
457	444 084,25	2 208 109,55	0,10		
458	444 084,46	2 208 143,33	0,10		
459	444 068,45	2 208 146,24	0,10		
447	444 069,16	2 208 150,18	0,10		
3. Сведения о характерных точках части (частей) границы объекта					
1	2	3	4	5	6
—	—	—	—	—	—

Раздел 4
План границ объекта



Масштаб 1:8 000

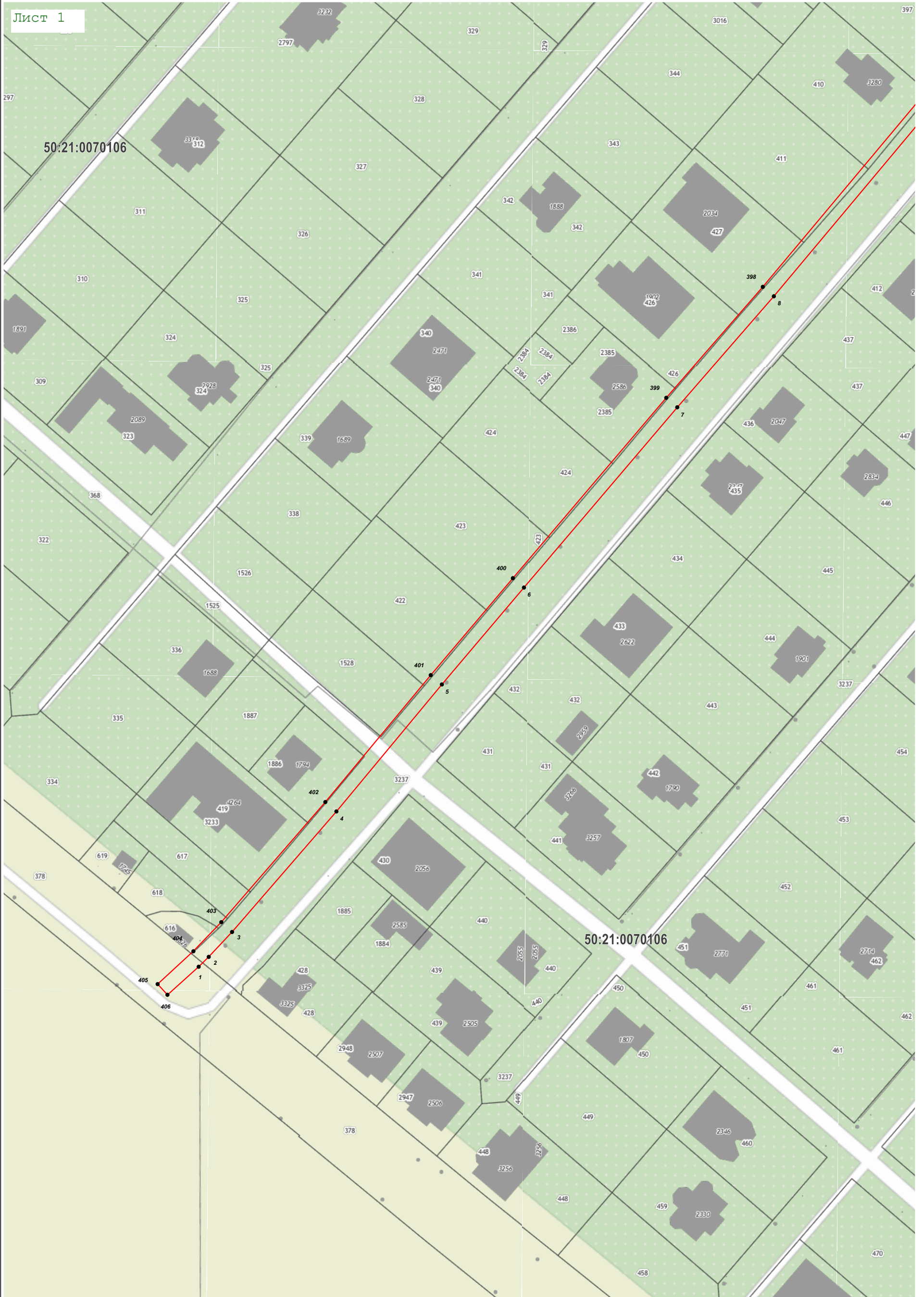
Используемые условные знаки и обозначения:

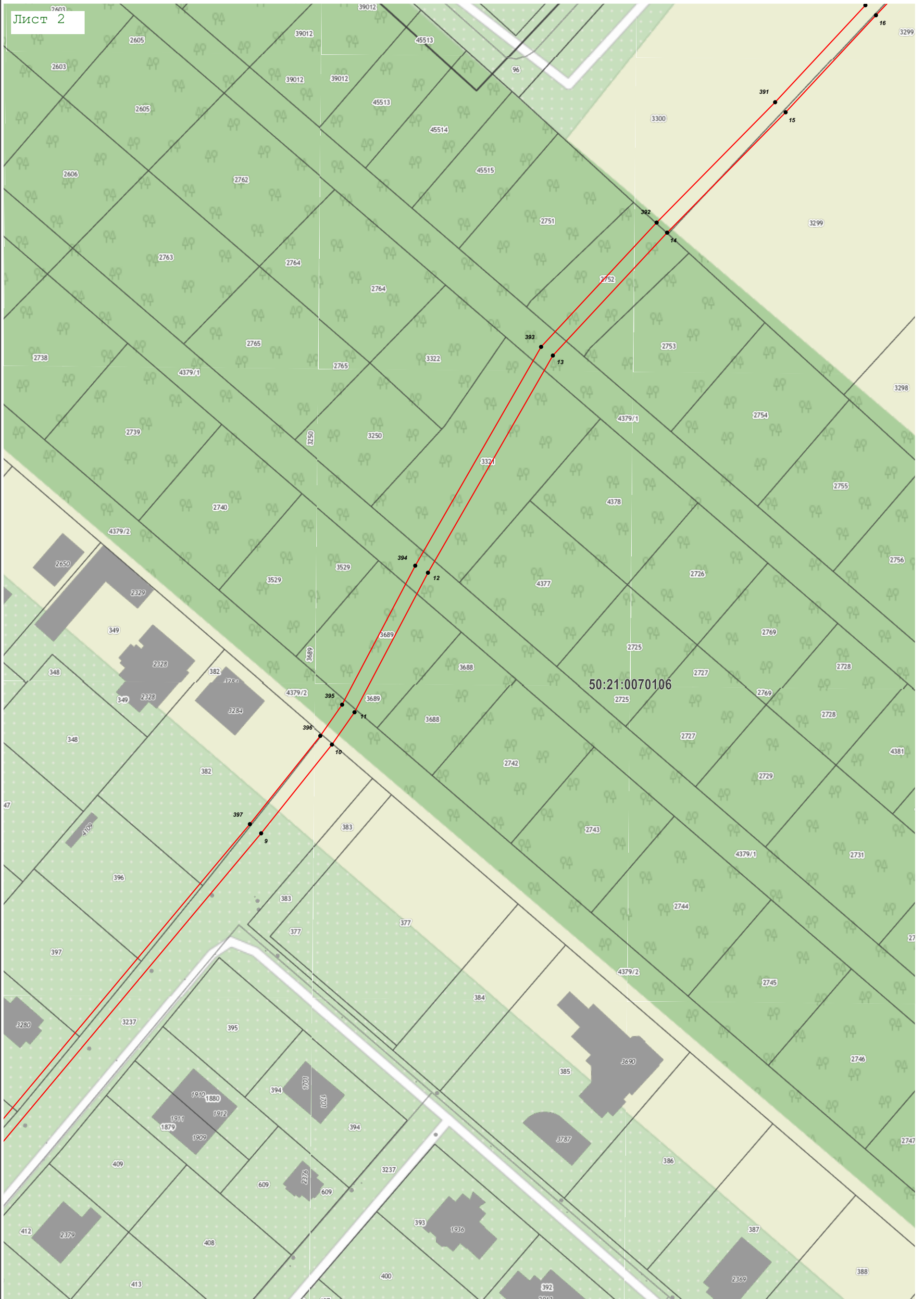
- 7 - характерная точка границы зоны
- - граница зоны
- - граница земельного участка по сведениям ЕГРН
- - граница кадастрового квартала по сведениям ЕГРН

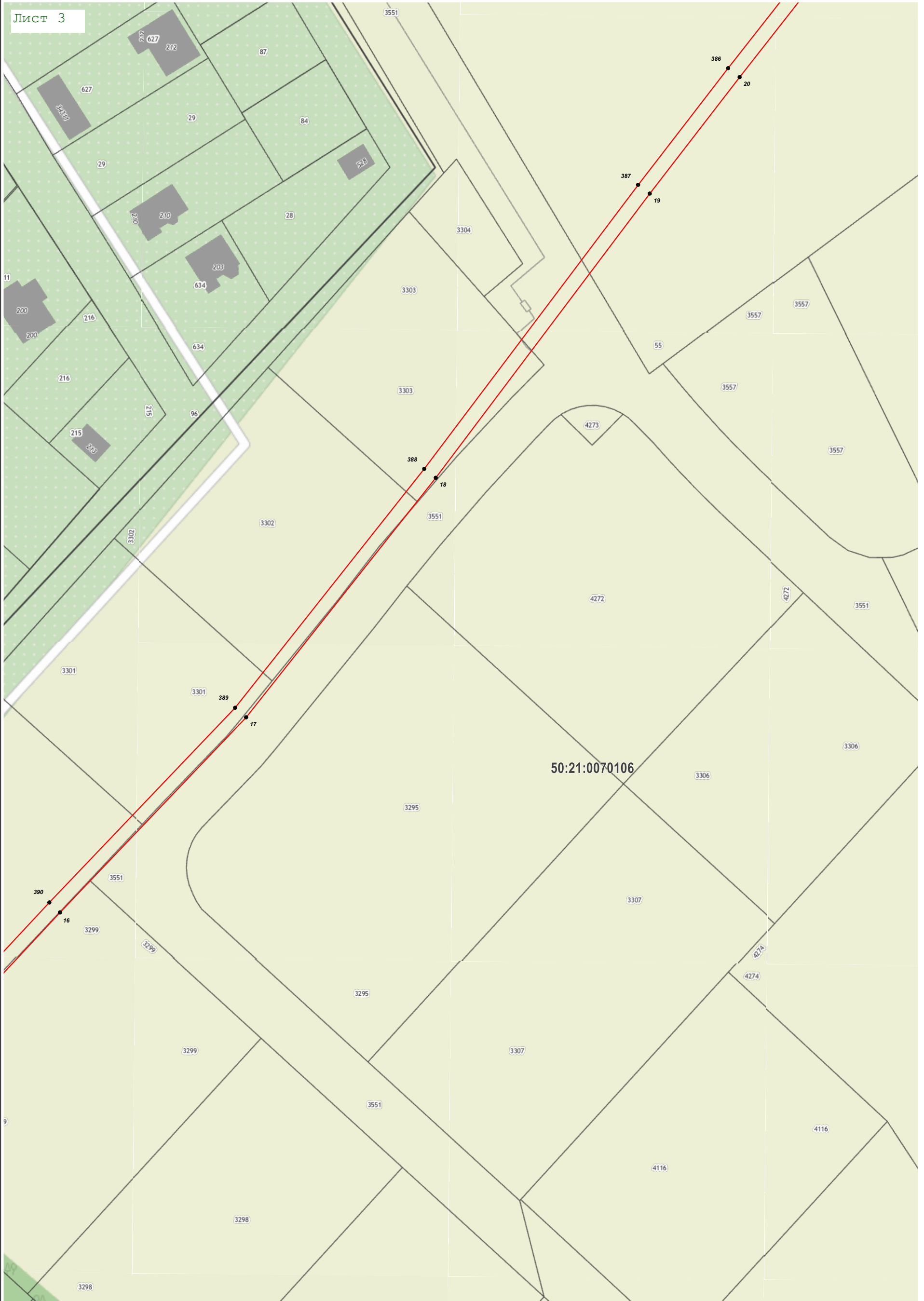
Подпись _____ Дата « 15 » июня 20 21 г.



Место для оттиска печати (при наличии) лица, составившего описание местоположения границ объекта

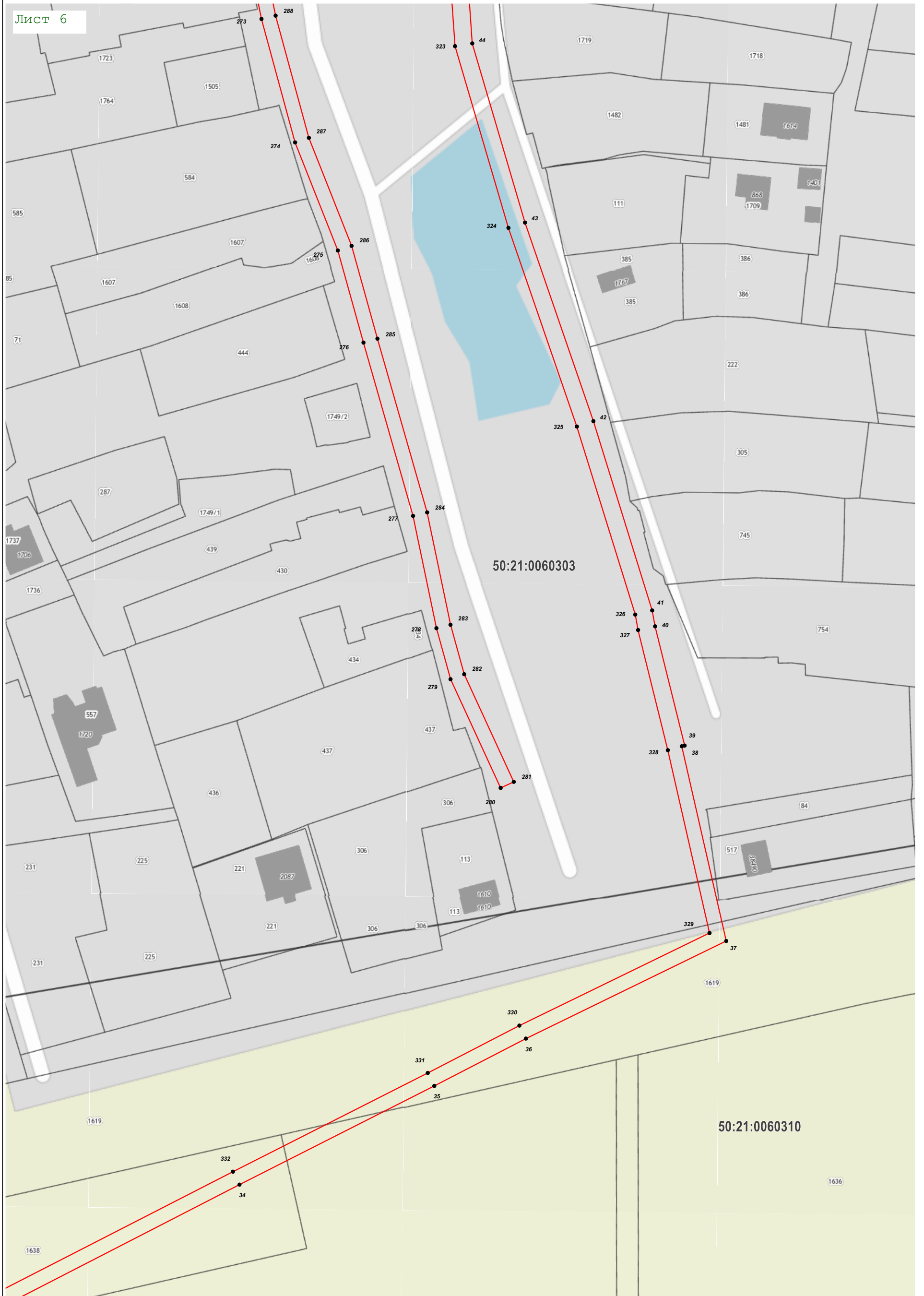














Масштаб 1:1 000



Масштаб 1:1 000

50:21:0060310



Масштаб 1:1 000





Масштаб 1:1 000



Масштаб 1:1 000

