



**АДМИНИСТРАЦИЯ  
ЛЕНИНСКОГО ГОРОДСКОГО ОКРУГА  
МОСКОВСКОЙ ОБЛАСТИ**

---

---

**ПОСТАНОВЛЕНИЕ**

от 18.05.2023 № 1902

**О внесении изменений в Схему размещения рекламных конструкций на территории  
Ленинского муниципального района Московской области, утвержденную  
постановлением администрации Ленинского муниципального района  
от 14.09.2017 № 3249**

В соответствии с Федеральным законом от 13.03.2006 № 38-ФЗ «О рекламе», Федеральным законом от 06.10.2003 № 131-ФЗ «Об общих принципах организации местного самоуправления в Российской Федерации», постановлением Правительства Московской области от 28.06.2013 № 462/25 «О внесении изменения в Положение о Главном управлении по информационной политике Московской области и утверждении порядка согласования схем размещения рекламных конструкций», учитывая письма Министерства информационных и социальных коммуникаций Московской области (от 20.04.2023 № 125-01вх-7155, от 21.04.2023 № 125-01вх-7271, 125-01вх-7272, от 02.05.2023 № 125-01вх-7861), руководствуясь решением Совета депутатов Ленинского городского округа Московской области от 27.02.2020 № 4/4 «О правопреемстве администрации Ленинского городского округа Московской области», Уставом Ленинского городского округа Московской области,

**ПОСТАНОВЛЯЮ:**

1. Внести изменения в Схему размещения рекламных конструкций на территории Ленинского муниципального района Московской области, утвержденную постановлением администрации Ленинского муниципального района от 14.09.2017 № 3249 «Об утверждении Схемы размещения рекламных конструкций на территории Ленинского муниципального района Московской области», дополнив:

1.1. Адресную программу размещения рекламных конструкций на территории Ленинского муниципального района Московской области строкой таблицы 833 (Приложение № 1);

1.2. Фотоматериалами (Приложение № 2);

1.3. Картографическими материалами (Приложение № 3).

2. Внести изменения в следующие строки адресной программы Схемы размещения рекламных конструкций на территории Ленинского муниципального района Московской области:

- № 437 – указав Вид РК – Светодиодный экран – сторона А, статика – сторона Б; Технологическую характеристику – технологически сложная – сторона А, внешний подсвет – сторона Б;

- № 446 – указав Вид РК – Светодиодный экран – сторона А, статика – сторона Б; Технологическую характеристику – технологически сложная – сторона А, внешний подсвет – сторона Б, Кадастровый номер земельного участка – 50:21:0050321:1213;

- № 484 - указав Вид РК – Светодиодный экран – сторона А, статика – сторона Б; Технологическую характеристику – технологически сложная – сторона А, внешний подсвет – сторона Б.

3. Фотоматериалы рекламных конструкций - Сторона А (№№ РК на Схеме 983, 984) Приложения № 2 к постановлению администрации Ленинского городского округа Московской области от 31.03.2023 № 1184 изложить в новой редакции согласно Приложению № 4 к настоящему постановлению.

4. Картографические материалы (№№ РК на Схеме 983, 984) Приложения № 3 к постановлению администрации Ленинского городского округа Московской области от 31.03.2023 № 1184 изложить в новой редакции согласно Приложению № 5 к настоящему постановлению.

5. Разместить изменения в Схему размещения рекламных конструкций на территории Ленинского муниципального района Московской области на официальном сайте администрации Ленинского городского округа Московской области.

6. Опубликовать настоящее постановление в газете «Видновские вести» и разместить на официальном сайте администрации Ленинского городского округа Московской области.

7. Контроль за исполнением настоящего постановления оставляю за собой.

**Заместитель главы администрации  
Ленинского городского округа**

**С.А. Гаврилов**

Разослать: в дело – 2 экз; Гаврилову С.А., отделу рекламы МКУ «Центр обеспечения деятельности» Ленинского городского округа.

Приложение № 1  
к постановлению администрации  
Ленинского городского округа  
Московской области  
от 18.05.2023 №1902

№ п/п	Трассы и населенные пункты	Адрес установки и эксплуатации РК	№ РК на схеме	Тип РК	Вид РК	Размер РК (ВхШ)/площадь (м, кв.м)	Кол-во сторон РК, обзорность	Кол-во элементов	Общая площадь информационного поля РК, кв.м.	Технологическая характеристика	GPS координаты		Собственник или законный владелец имущества, к которому присоединяется РК
											Широта	Долгота	
1	2	3	4	5	6	7	8	9	10	11	12	13	14
833	Сельское поселение Володарское	Московская область, Ленинский г.о., п. Володарского, Центральная ул., уч. 21/1 (около д. 21)	1011	Отдельностоящая	Объемная 3D фигура с внутренним подсветом	0,5 x 8	А	1	4	Внутренний подсвет	55.503654	37.937978	ООО «Покров-Сервис» 50:21:0060201:553

Приложение № 2  
к постановлению администрации  
Ленинского городского округа  
Московской области  
от 18.05.2023 №1902

### Сторона А



№ 1011

Московская область, Ленинский г.о., п. Володарского, Центральная ул., уч. 21/1 (около д. 21)

Приложение № 3  
к постановлению администрации  
Ленинского городского округа  
Московской области  
от 18.05.2023 №1902

### Картографические материалы



№ 1011

Московская область, Ленинский г.о., п. Володарского, Центральная ул., уч. 21/1 (около д. 21)



Приложение №4  
к постановлению администрации  
Ленинского городского округа  
Московской области  
от 18.05.2023 №1902

### Сторона А



№ 983

Московская область, Ленинский г.о., п. Битца, 32-й км МКАД, внешняя сторона

Сторона А

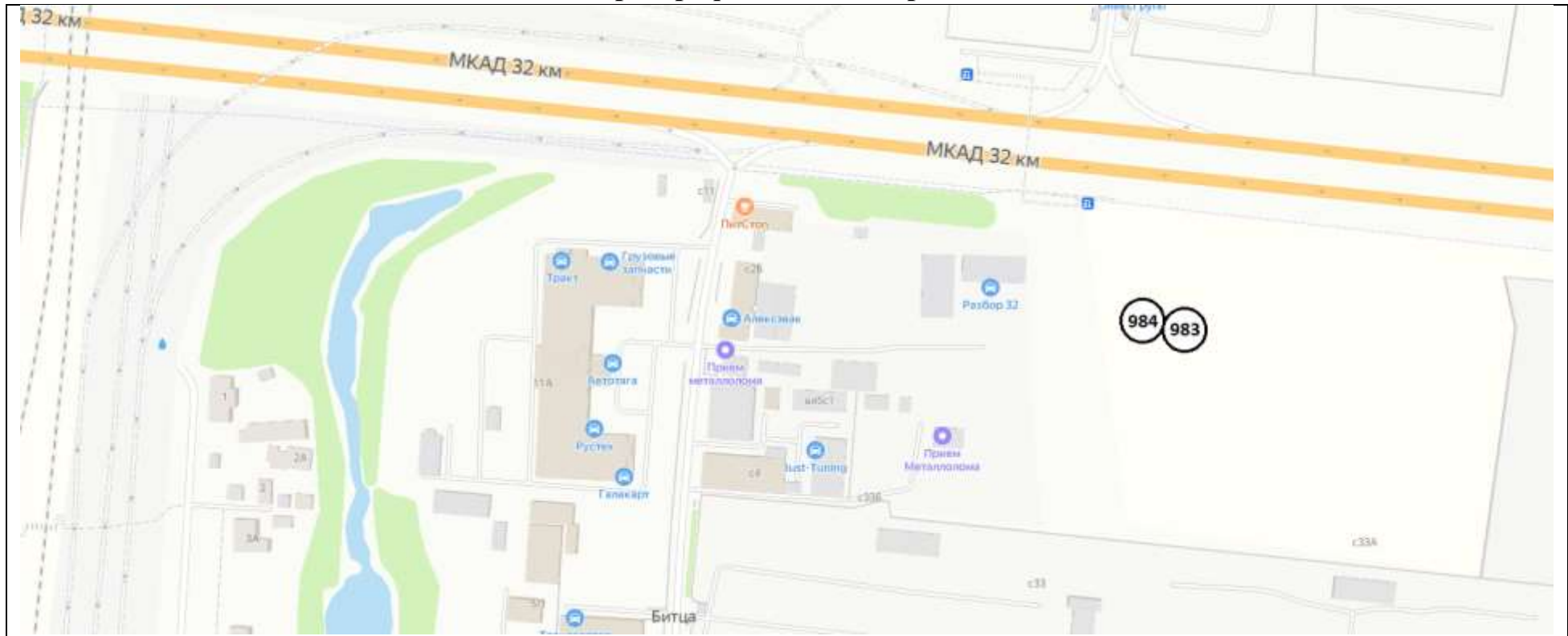


№ 984

Московская область, Ленинский г.о., п. Битца, 32-й км МКАД, внешняя сторона

Приложение № 5  
к постановлению администрации  
Ленинского городского округа  
Московской области  
от 18.05.2023 №1902

### Картографические материалы



№ 983

Московская область, Ленинский г.о., п. Битца, 32-й км МКАД, внешняя сторона

№ 984

Московская область, Ленинский г.о., п. Битца, 32-й км МКАД, внешняя сторона