



**АДМИНИСТРАЦИЯ
ЛЕНИНСКОГО ГОРОДСКОГО ОКРУГА
МОСКОВСКОЙ ОБЛАСТИ**

ПОСТАНОВЛЕНИЕ

от 23.05.2022 № 2069

**О внесении изменений в Схему размещения рекламных конструкций на территории
Ленинского муниципального района Московской области, утвержденную
постановлением администрации Ленинского муниципального района
от 14.09.2017 № 3249**

В соответствии с Федеральным законом от 13.03.2006 № 38-ФЗ «О рекламе», Федеральным законом от 06.10.2003 № 131-ФЗ «Об общих принципах организации местного самоуправления в Российской Федерации», постановлением Правительства Московской области от 28.06.2013 № 462/25 «О внесении изменения в Положение о Главном управлении по информационной политике Московской области и утверждении порядка согласования схем размещения рекламных конструкций», учитывая письма Главного управления по информационной политике Московской области (№ 125-01Вх-5299 от 25.03.2022, 125-01Вх-5696 от 31.03.2022, 125-01Вх-6837 от 14.04.2022, 125-01Вх-6983 от 15.04.2022, 125-01Вх-7266 от 19.04.2022, 125-01Вх-8042 от 28.04.2022, 125-01Вх-9017 от 17.05.2022, 125-01Вх-9018 от 17.05.2022, 125-01Вх-9022 от 17.05.2022, 125-01Вх-9030 от 17.05.2022, 125-01Вх-9031 от 17.05.2022), руководствуясь решением Совета депутатов Ленинского городского округа Московской области от 27.02.2020 № 4/4 «О правопреемстве администрации Ленинского городского округа Московской области», Уставом Ленинского городского округа Московской области,

ПОСТАНОВЛЯЮ:

1. Внести изменения в Схему размещения рекламных конструкций на территории Ленинского муниципального района Московской области, утвержденную постановлением администрации Ленинского муниципального района от 14.09.2017 № 3249 «Об утверждении Схемы размещения рекламных конструкций на территории Ленинского муниципального района Московской области», дополнив:

1.1. Адресную программу размещения рекламных конструкций на территории Ленинского муниципального района Московской области строками таблицы с 782 по 789 (Приложение № 1);

1.2. Фотоматериалами (Приложение № 2);

1.3. Картографическими материалами (Приложение № 3).

2. Внести изменения в следующие строки адресной программы Схемы размещения рекламных конструкций на территории Ленинского муниципального района Московской области:

- № 685 – указав Вид РК – Светодиодный экран – сторона А, статика – сторона Б; Технологическая характеристика – технологически сложная – сторона А, внешний подсвет – сторона Б.

- № 737 - указав собственника или иного законного владельца имущества, к которому присоединяется рекламная конструкция – ООО «Агентство недвижимости «Лидер».

- № 511 - указав собственников или иных законных владельцев имущества, к которому присоединяется рекламная конструкция – Алёшина Ольга Алексеевна, Алёшина Евгения Константиновна, Петросян Ашот Аркадьевич; Вид РК – Светодиодный экран – сторона А, статика – сторона Б; Технологическая характеристика – Технологически сложная – сторона А, внешний подсвет – сторона Б.

- № 549 - указав собственников или иных законных владельцев имущества, к которому присоединяется рекламная конструкция – Алёшина Ольга Алексеевна, Алёшина Евгения Константиновна, Петросян Ашот Аркадьевич; Вид РК – Суперсайт; Технологическая характеристика – Внутренний подсвет – сторона А, внешний подсвет – сторона Б.

- № 570 - указав собственников или иных законных владельцев имущества, к которому присоединяется рекламная конструкция – Алёшина Ольга Алексеевна, Алёшина Евгения Константиновна, Петросян Ашот Аркадьевич; Вид РК – Щит; Технологическая характеристика – Внутренний подсвет – сторона А, внешний подсвет – сторона Б.

- №№ 713, 714, 715 - указав Вид РК – Щит; Технологическая характеристика – Внутренний подсвет – сторона А, внешний подсвет – сторона Б.

- № 449 – указав Вид РК – Статика – сторона А, светодиодный экран – сторона Б; Технологическая характеристика – Внешний подсвет – сторона А, технологически сложная – сторона Б.

- № 724 – указав собственника или иного законного владельца имущества, к которому присоединяется рекламная конструкция – ООО СЗ «РКС-Булатниково»; Вид РК – Суперсайт; Технологическая характеристика – Внутренний подсвет – сторона А, внешний подсвет – сторона Б.

- №№ 452, 725, 726, 750 - указав Вид РК – Суперсайт; Технологическая характеристика – Внутренний подсвет – сторона А, внешний подсвет – сторона Б.

3. Разместить изменения в Схему размещения рекламных конструкций на территории Ленинского муниципального района Московской области на официальном сайте администрации Ленинского городского округа Московской области.

4. Опубликовать настоящее постановление в газете «Видновские вести» и разместить на официальном сайте администрации Ленинского городского округа Московской области.

5. Контроль за исполнением настоящего постановления оставляю за собой.

**Заместитель главы администрации
Ленинского городского округа**

С.А. Гаврилов

Разослать: в дело – 2 экз; Гаврилову С.А., отделу рекламы МКУ «Центр обеспечения деятельности» Ленинского городского округа.

Приложение № 1
к постановлению администрации
Ленинского городского округа
Московской области
от 23.05.2022 № 2069

№ п/п	Трассы и населенные пункты	Адрес установки и эксплуатации РК	№ РК на схеме	Тип РК	Вид РК	Размер РК (ВхШ)/площадь (м, кв.м)	Кол-во сторон РК, обзорность	Кол-во элементов	Общая площадь информационного поля РК, кв.м.	Технологическая характеристика	GPS координаты		Собственник или законный владелец имущества, к которому присоединяется РК
											Широта	Долгота	
1	2	3	4	5	6	7	8	9	10	11	12	13	14
782	Городское поселение Видное	Московская область, Ленинский муниципальный район, городское поселение Видное, город Видное, территория автодороги М4 "Дон", 26-й км автодороги М4 "Дон", 3 (1 км 100 м от съезда с просп. Ленинского Комсомола, при движении из Москвы, справа)	960	Щит о/с	Щит с внутренним подсветом	3 x 6	А, Б	1	36	Внутренний подсвет	55.5331319 1133003	37.698818 21088991	Мурашко Сергей Анатольевич 50:21:0000000:45039
783	Городское поселение Видное	Московская область, Ленинский муниципальный район, городское поселение Видное, город Видное, территория автодороги М4 "Дон", 26-й км	961	Щит о/с	Щит с внутренним подсветом	3 x 6	А, Б	1	36	Внутренний подсвет	55.5312638 1067616	37.699665 78893818 4	Мурашко Сергей Анатольевич 50:21:0000000:45039

		автодороги М4 "Дон", 3 (1 км 300 м от съезда с просп. Ленинского Комсомола, при движении из Москвы, справа)											
784	Городское поселение Видное	Московская область, Ленинский городской округ, город Видное, территория автодороги М4 "Дон", 26-й км автодороги М4 "Дон", 5 (1 км 400 м от съезда с просп. Ленинского Комсомола, при движении из Москвы, справа)	962	Щит о/с	Щит с внутренним подсветом	3 x 6	А, Б	1	36	Внутренний подсвет	55.5303936 22156886	37.700094 94238142	Мурашко Сергей Анатольевич 50:21:0000000:45040
785	Городское поселение Видное	Московская область, Ленинский городской округ, город Видное, территория автодороги М4 "Дон" 26-й км автодороги М4 "Дон", 7 (1 км 600 м от съезда с просп. Ленинского Комсомола, при движении из Москвы, справа)	963	Щит о/с	Щит с внутренним подсветом	3 x 6	А, Б	1	36	Внутренний подсвет	55.5285223 4889877	37.700942 52042979	Мурашко Сергей Анатольевич 50:21:0000000:45038
786	Сельское поселение Булатниковское	Московская область, Ленинский г.о., с/о Булатниковский, р.п. Боброво, ул. Крымская, д. 19, к. 1	964	Щит о/с	Щит с внутренним подсветом	3 x 6	А, Б	1	36	Внутренний подсвет	55.5289700 5835224	37.614234 40754628	ООО «Лотан» 50:21:0000000:36295
787	Сельское поселение Булатниковское	Московская область, Ленинский г.о., с/о Булатниковский, р.п. Боброво, д. 5 (на круговом движении)	965	Щит о/с	Щит с внутренним подсветом	3 x 6	А, Б	1	36	Внутренний подсвет	55.5272934 6193627	37.623198 35007345	ООО «Лотан» 50:21:0000000:36295
788	Сельское поселение Булатни-	Московская область, Ленинский район, сельское поселение	966	Щит о/с	Суперсайт	4 x 12	А, Б	1	96	Внутренний подсвет –	55.551604	37.587737	Белянин Дмитрий Николаевич 50:21:0030210:11165

	ковское	Булатниковское (Варшавское шоссе, 680 метров после пересечения с Расторгуевским шоссе, справа при движении в Москву)								сторона А, внешний подсвет – сторона Б			
789	Городское поселение Видное	Московская область, Ленинский район, городское поселение Видное, д. Апаринки	967	Щит о/с	Светодиод- ный экран	5 x 15	А, Б	1	150	Техноло- гически сложная	55.572612	37.761687	Фурсеева Татьяна Анатольевна, Сургаев Кирилл Евгеньевич 50:21:0040110:844, 50:21:0040110:1197

Сторона А**Сторона Б**

№ 960

Московская область, Ленинский муниципальный район, городское поселение Видное, город Видное, территория автодороги М4 "Дон", 26-й км автодороги М4 "Дон", 3 (1 км 100 м от съезда с просп. Ленинского Комсомола, при движении из Москвы, справа)

Сторона А**Сторона Б**

№ 961

Московская область, Ленинский муниципальный район, городское поселение Видное, город Видное, территория автодороги М4 "Дон", 26-й км автодороги М4 "Дон", 3 (1 км 300 м от съезда с просп. Ленинского Комсомола, при движении из Москвы, справа)

Сторона А**Сторона Б**

№ 962

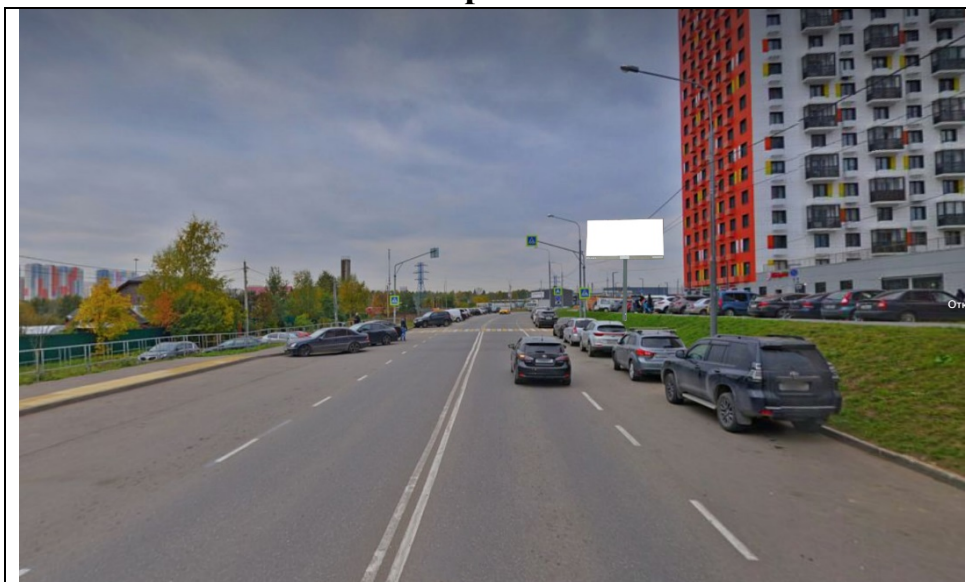
Московская область, Ленинский городской округ, город Видное, территория автодороги М4 "Дон", 26-й км автодороги М4 "Дон", 5 (1 км 400 м от съезда с просп. Ленинского Комсомола, при движении из Москвы, справа)

Сторона А**Сторона Б**

№ 963

Московская область, Ленинский городской округ, город Видное, территория автодороги М4 "Дон" 26-й км автодороги М4 "Дон", 7 (1 км 600 м от съезда с просп. Ленинского Комсомола, при движении из Москвы, справа)

Сторона А



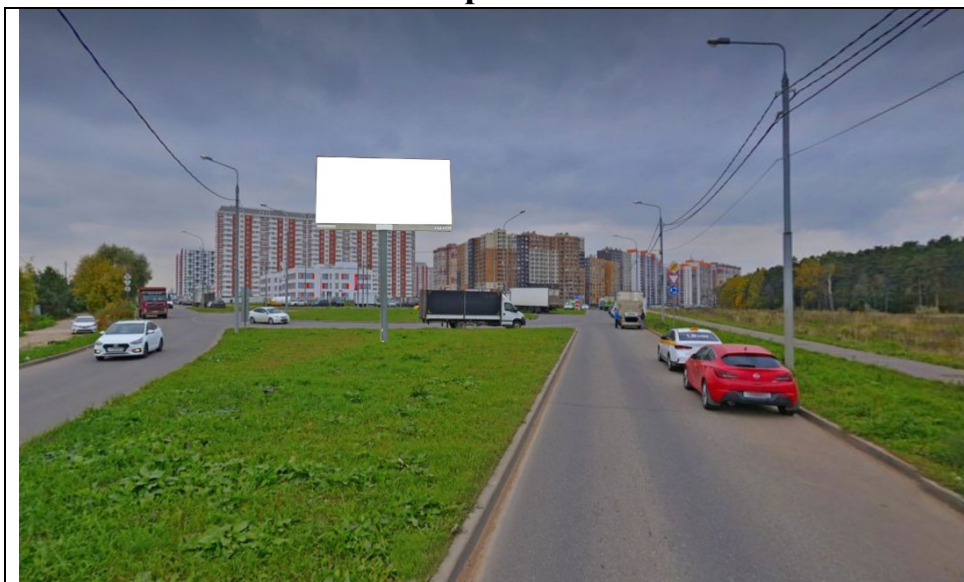
Сторона Б



№ 964

Московская область, Ленинский г.о., с/о Булатниковский, р.п. Боброво, ул. Крымская, д. 19, к.

1

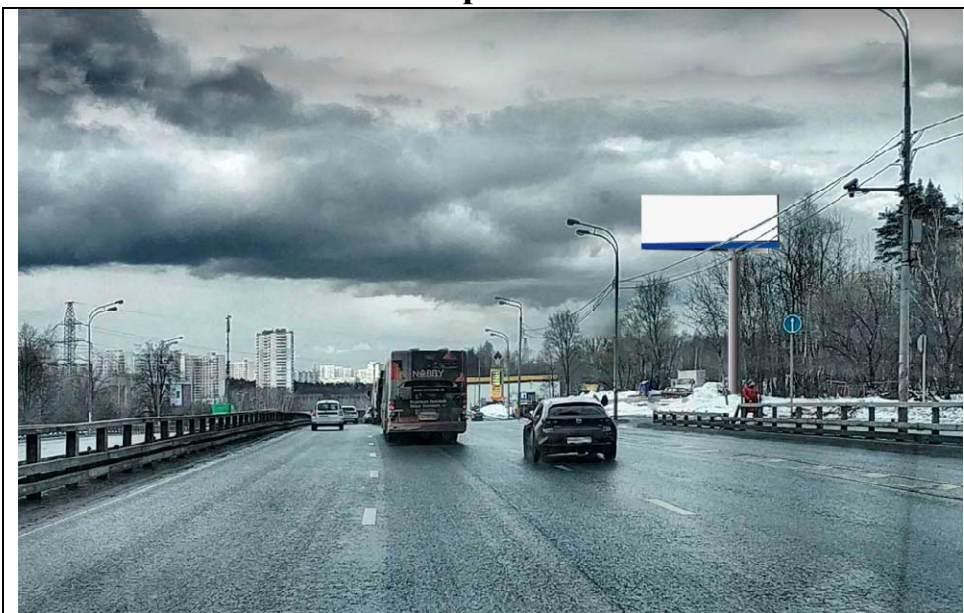
Сторона А

№ 965

Сторона Б

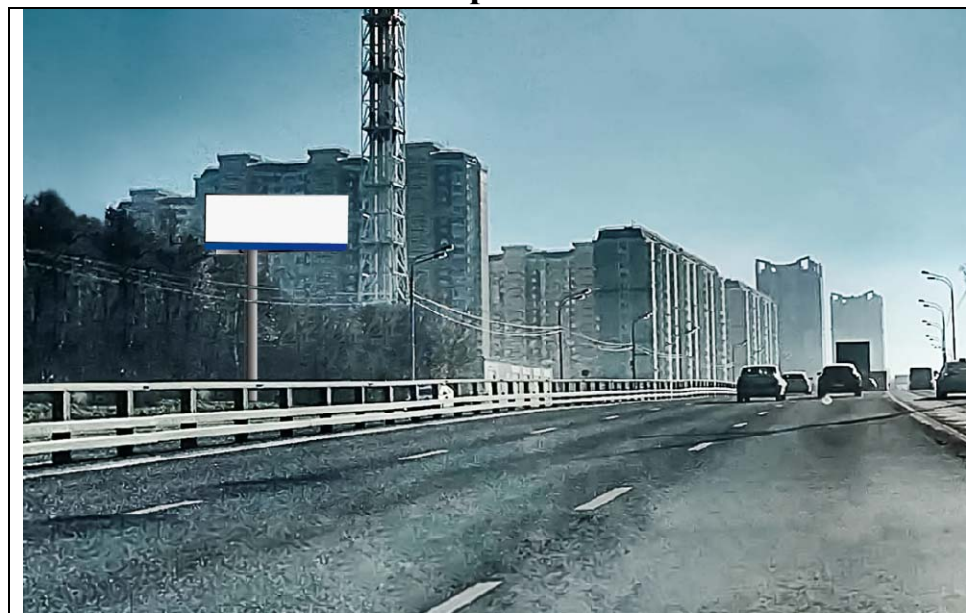
Московская область, Ленинский г.о., с/о Булатниковский, р.п. Боброво, д. 5 (на круговом движении)

Сторона А



№ 966

Сторона Б

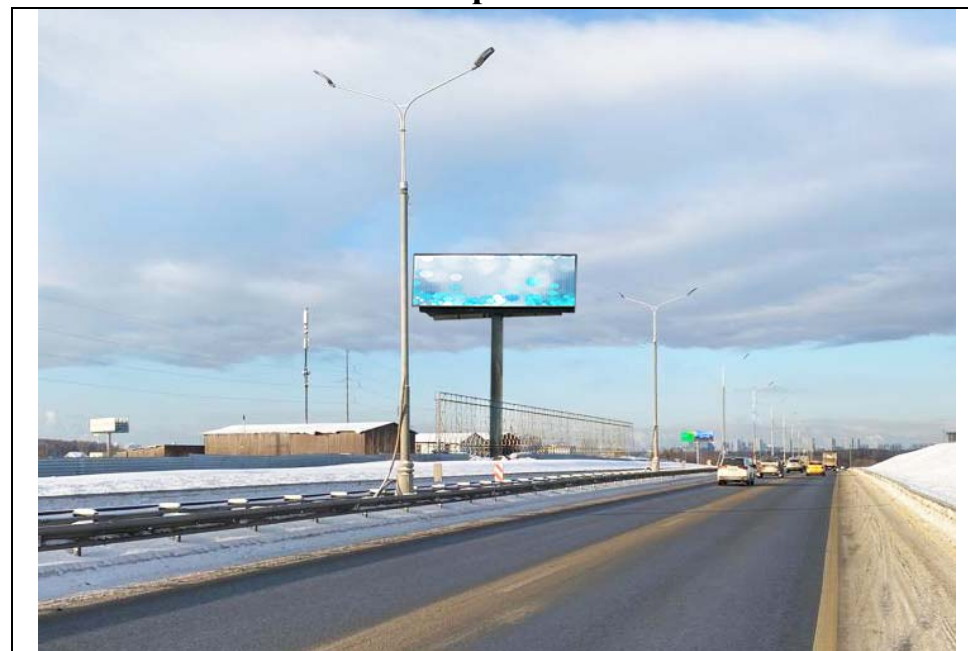


Московская область, Ленинский район, сельское поселение Булатниковское (Варшавское шоссе, 680 метров после пересечения с Расторгуевским шоссе, справа при движении в Москву)

Сторона А



Сторона Б

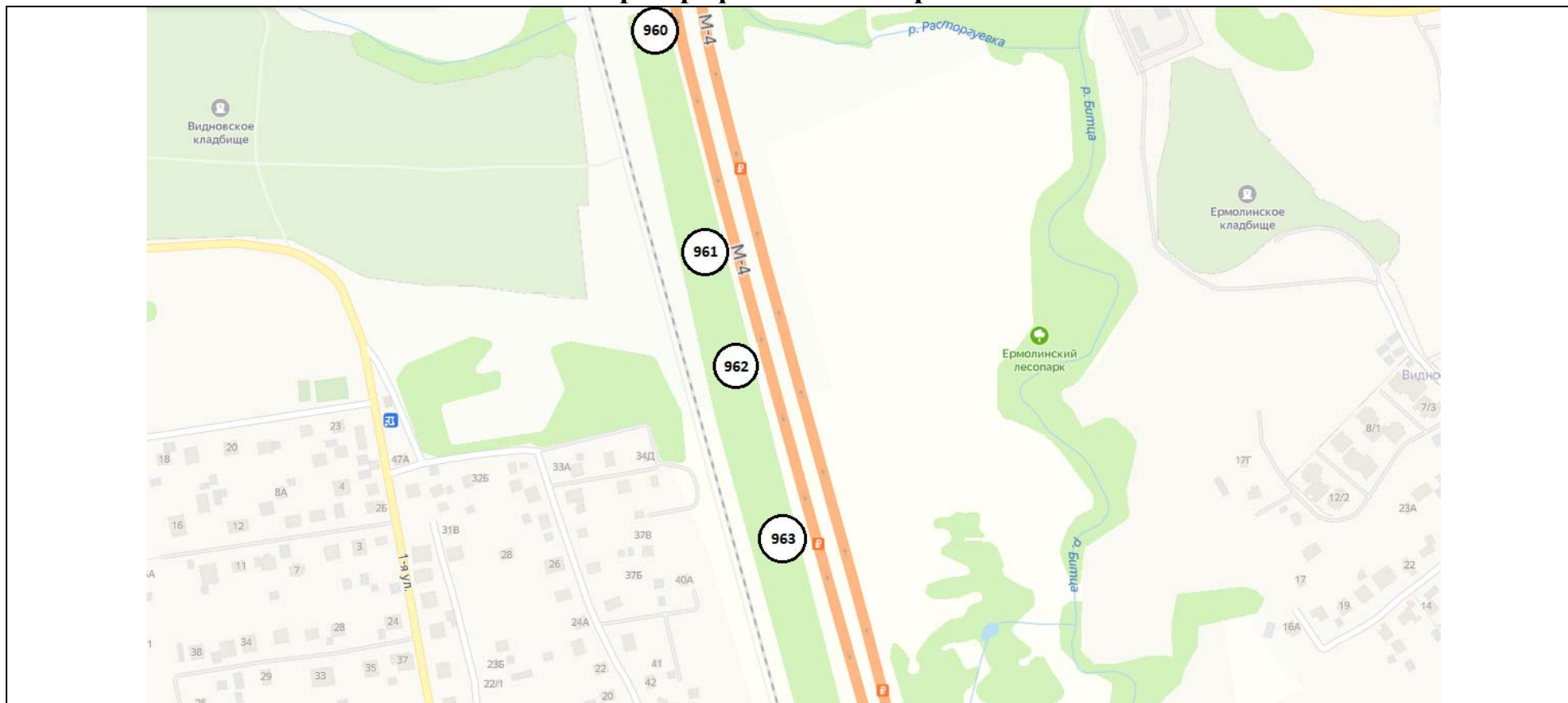


№ 967

Московская область, Ленинский район, городское поселение Видное, д. Апаринки

Приложение № 3
к постановлению администрации
Ленинского городского округа
Московской области
от 23.05.2022 № 2069

Картографические материалы

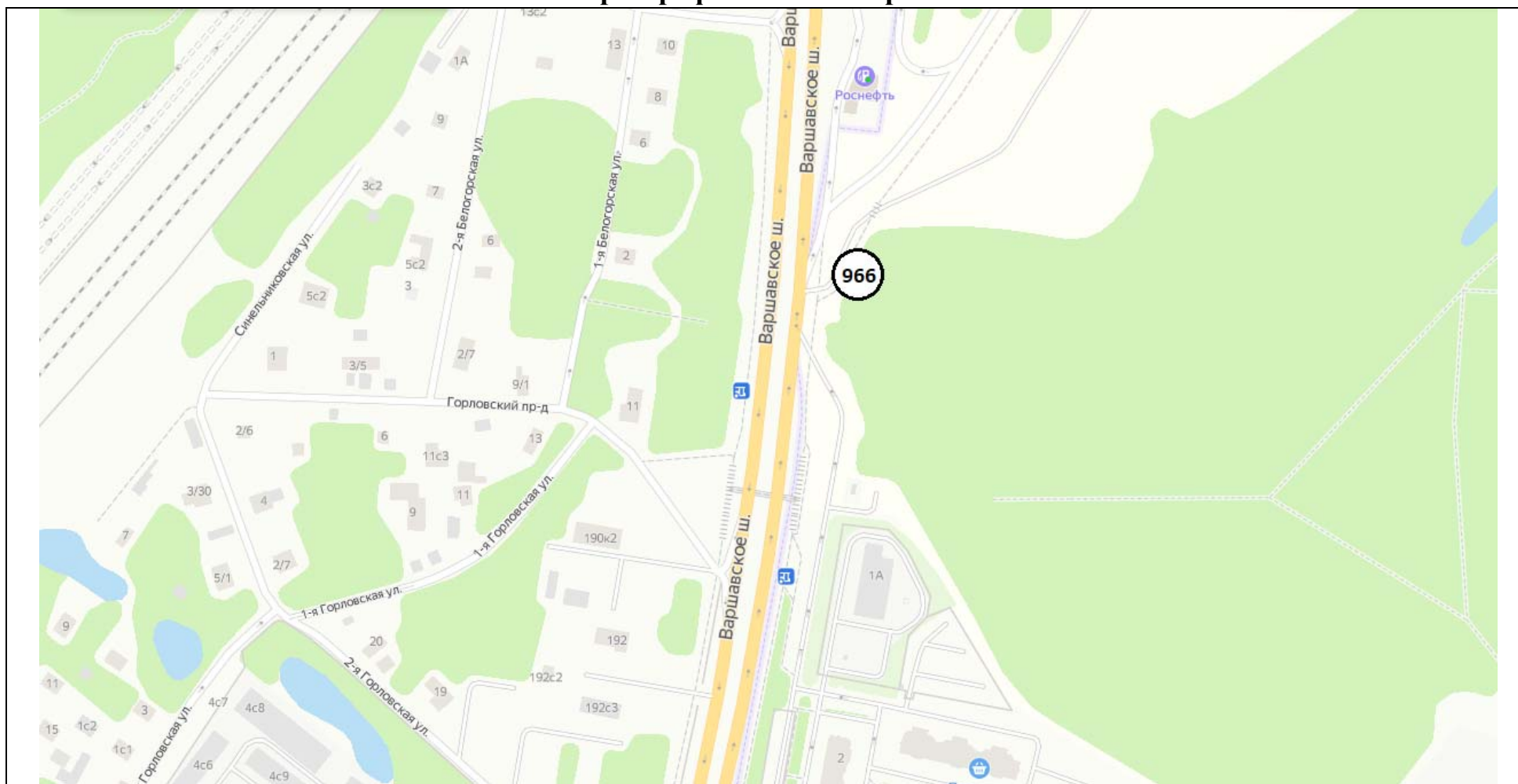


№ 960

Московская область, Ленинский муниципальный район, городское поселение Видное, город Видное, территория автодороги М4 "Дон", 26-й км автодороги М4 "Дон", 3 (1 км 100 м от съезда с просп. Ленинского Комсомола, при движении из Москвы, справа)

№ 961	Московская область, Ленинский муниципальный район, городское поселение Видное, город Видное, территория автодороги М4 "Дон", 26-й км автодороги М4 "Дон", 3 (1 км 300 м от съезда с просп. Ленинского Комсомола, при движении из Москвы, справа)
№ 962	Московская область, Ленинский городской округ, город Видное, территория автодороги М4 "Дон", 26-й км автодороги М4 "Дон", 5 (1 км 400 м от съезда с просп. Ленинского Комсомола, при движении из Москвы, справа)
№ 963	Московская область, Ленинский городской округ, город Видное, территория автодороги М4 "Дон" 26-й км автодороги М4 "Дон", 7 (1 км 600 м от съезда с просп. Ленинского Комсомола, при движении из Москвы, справа)

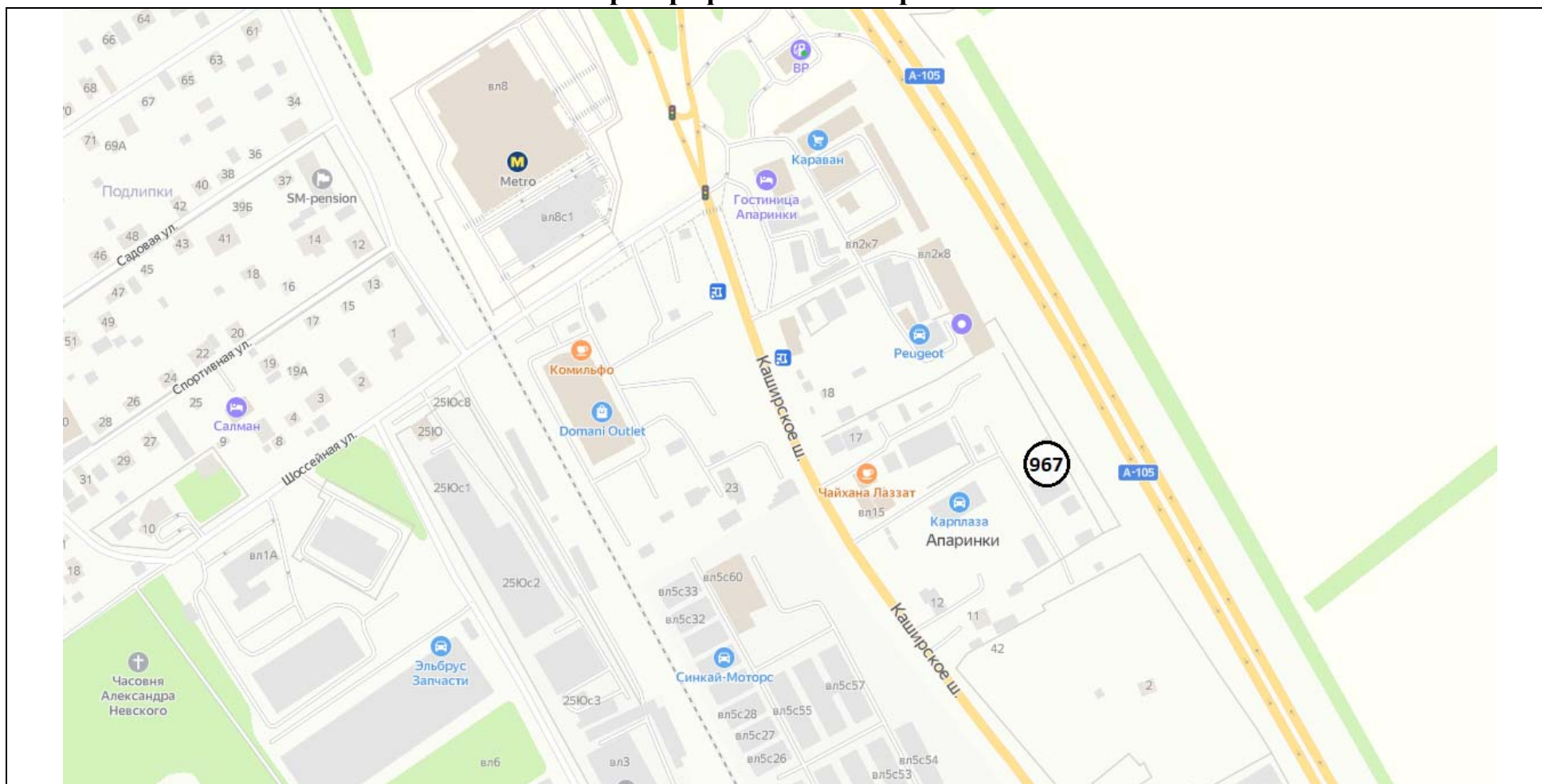
Картографические материалы



№ 966

Московская область, Ленинский район, сельское поселение Булатниковское (Варшавское шоссе, 680 метров после пересечения с Расторгуевским шоссе, справа при движении в Москву)

Картографические материалы



№ 967

Московская область, Ленинский район, городское поселение Видное, д. Апаринки