



**АДМИНИСТРАЦИЯ  
ЛЕНИНСКОГО ГОРОДСКОГО ОКРУГА  
МОСКОВСКОЙ ОБЛАСТИ**

---

---

**ПОСТАНОВЛЕНИЕ**

от 20.02.2023 № 615

**О внесении изменений в Схему размещения рекламных конструкций на территории  
Ленинского муниципального района Московской области, утвержденную  
постановлением администрации Ленинского муниципального района  
от 14.09.2017 № 3249**

В соответствии с Федеральным законом от 13.03.2006 № 38-ФЗ «О рекламе», Федеральным законом от 06.10.2003 № 131-ФЗ «Об общих принципах организации местного самоуправления в Российской Федерации», постановлением Правительства Московской области от 28.06.2013 № 462/25 «О внесении изменения в Положение о Главном управлении по информационной политике Московской области и утверждении порядка согласования схем размещения рекламных конструкций», учитывая письма Министерства информационных и социальных коммуникаций Московской области (№ 125-01вх-1137 от 24.01.2023, 125-01вх-1741 от 01.02.2023, 125-01вх-2321 от 09.02.2023), руководствуясь решением Совета депутатов Ленинского городского округа Московской области от 27.02.2020 № 4/4 «О правопреемстве администрации Ленинского городского округа Московской области», Уставом Ленинского городского округа Московской области,

**ПОСТАНОВЛЯЮ:**

1. Внести изменения в Схему размещения рекламных конструкций на территории Ленинского муниципального района Московской области, утвержденную постановлением администрации Ленинского муниципального района от 14.09.2017 № 3249 «Об утверждении Схемы размещения рекламных конструкций на территории Ленинского муниципального района Московской области», дополнив:

1.1. Адресную программу размещения рекламных конструкций на территории Ленинского муниципального района Московской области строкой таблицы 803 (Приложение № 1);

1.2. Фотоматериалами (Приложение № 2);

1.3. Картографическими материалами (Приложение № 3).

2. Внести изменения в следующие строки адресной программы Схемы размещения рекламных конструкций на территории Ленинского муниципального района Московской области:

- № 549 – указав Вид РК – Статика – сторона А, светодиодный экран – сторона Б; Технологическую характеристику – внешний подсвет – сторона А, технологически сложная – сторона Б; Кадастровый номер земельного участка – 50:21:0040112:13896;

- № 550 – указав Вид РК – Светодиодный экран – сторона А, статика – сторона Б; Технологическую характеристику – технологически сложная – сторона А, внешний подсвет – сторона Б.

3. Разместить изменения в Схему размещения рекламных конструкций на территории Ленинского муниципального района Московской области на официальном сайте администрации Ленинского городского округа Московской области.

4. Опубликовать настоящее постановление в газете «Видновские вести» и разместить на официальном сайте администрации Ленинского городского округа Московской области.

5. Контроль за исполнением настоящего постановления возложить на заместителя главы администрации Ленинского городского округа Гаврилова С.А.

**И.о. заместителя главы администрации  
Ленинского городского округа**

**В.П. Попова**

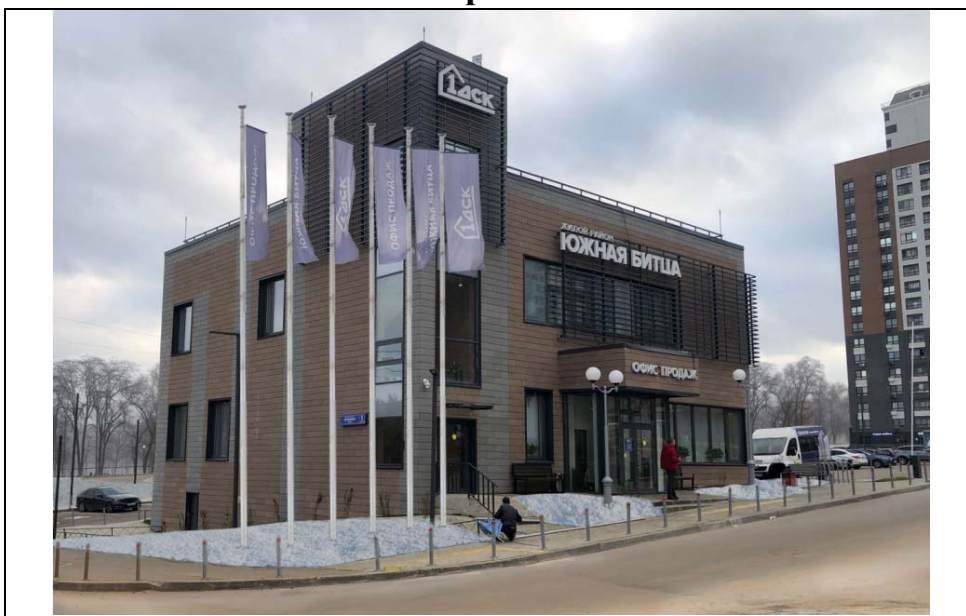
Разослать: в дело – 2 экз; Гаврилову С.А., отделу рекламы МКУ «Центр обеспечения деятельности» Ленинского городского округа.

Приложение № 1  
к постановлению администрации  
Ленинского городского округа  
Московской области  
от 20.02.2023 №615

№ п/п	Трассы и населенные пункты	Адрес установки и эксплуатации РК	№ РК на схеме	Тип РК	Вид РК	Размер РК (ВхШ)/площадь (м, кв.м)	Кол-во сторон РК, обзорность	Кол-во элементов	Общая площадь информационного поля РК, кв.м.	Технологическая характеристика	GPS координаты		Собственник или законный владелец имущества, к которому присоединяется РК
											Широта	Долгота	
1	2	3	4	5	6	7	8	9	10	11	12	13	14
803	Сельское поселение Булатниковское	Московская область, Ленинский г.о., п. Битца, Парковая ул. (офис продаж ЖК Новая Битца)	981	Отдельностоящая	Флаговая композиция	3х1м, общая высота 9м	А, Б	6	36	Без подсвета	55.556739	37.602271	ООО «Агентство недвижимости «Лидер» 50:21:0030210:9777

Приложение № 2  
к постановлению администрации  
Ленинского городского округа  
Московской области  
от 20.02.2023 № 615

**Сторона А**



**Сторона Б**

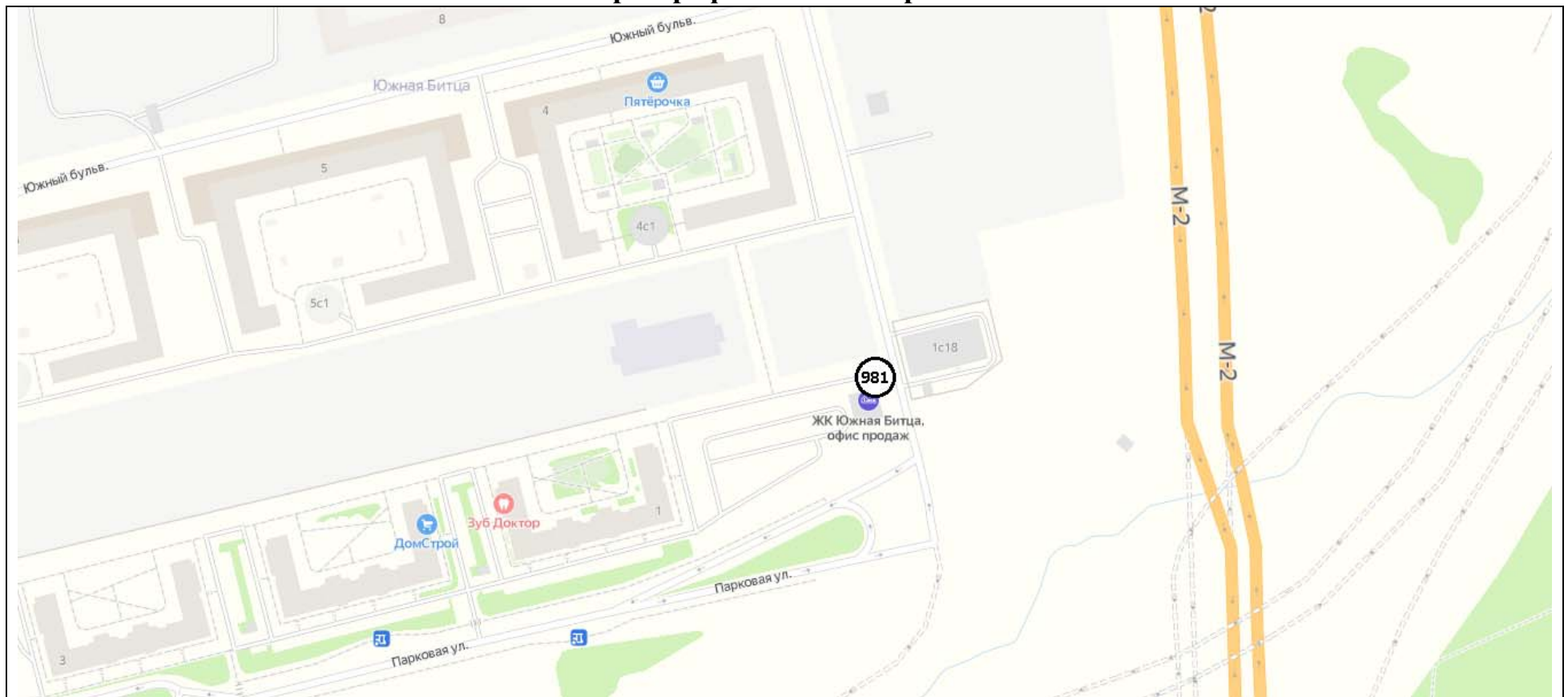


№ 981

Московская область, Ленинский г.о., п. Битца, Парковая ул. (офис продаж ЖК Новая Битца)

Приложение № 3  
к постановлению администрации  
Ленинского городского округа  
Московской области  
от 20.02.2023 №615

### Картографические материалы



№ 981

Московская область, Ленинский г.о., п. Битца, Парковая ул. (офис продаж ЖК Новая Битца)