

ОБЪЕКТ: «Комплекс жилых домов переменной этажности со встроенно-пристроенными помещениями на первом этаже, расположенный в границах земельного участка с кадастровым номером: 50:21:0000000:38756, 50:21:0000000:38757

## ПРЕДВАРИТЕЛЬНАЯ КОНЦЕПЦИЯ БЛАГОУСТРОЙСТВА

### ТАРЫЧЁВСКИЙ ПРУД

АДРЕС ОБЪЕКТА: Российская Федерация, Московская область, Ленинский район восточнее д. Ермолино

ДОГОВОР: № 21/09-МТК14/БГ,  
ЗАКАЗЧИК: ООО «ТРЕТИЙ КВАРТАЛ»

ВЕРСИЯ 2.0

ДАТА: 26.12.2023

АВТОР - ЙОНАС ЭГГЕР

РУК. ПРОЕКТА - МИЛА ГРИБАНОВА  
АРХИТЕКТОРЫ ЛАНДШАФТА - ЕЛЕНА ИВАНОВА,  
СОФЬЯ КРЮЧКОВА

greenhance

## СОДЕРЖАНИЕ

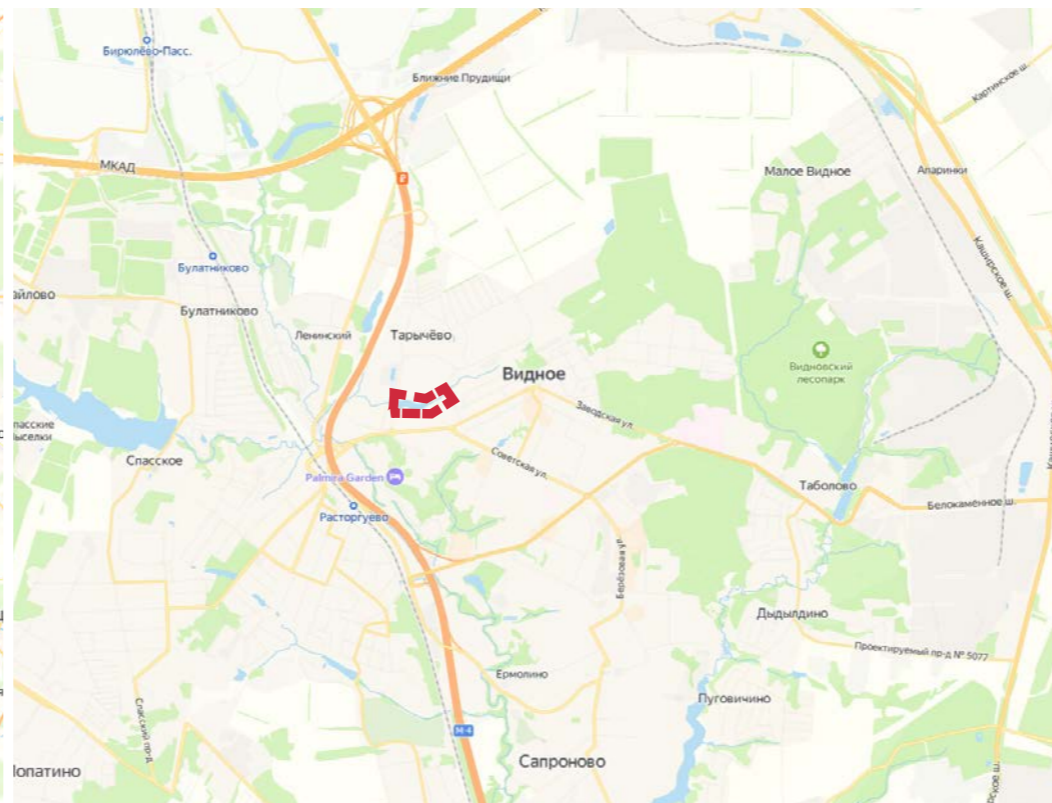
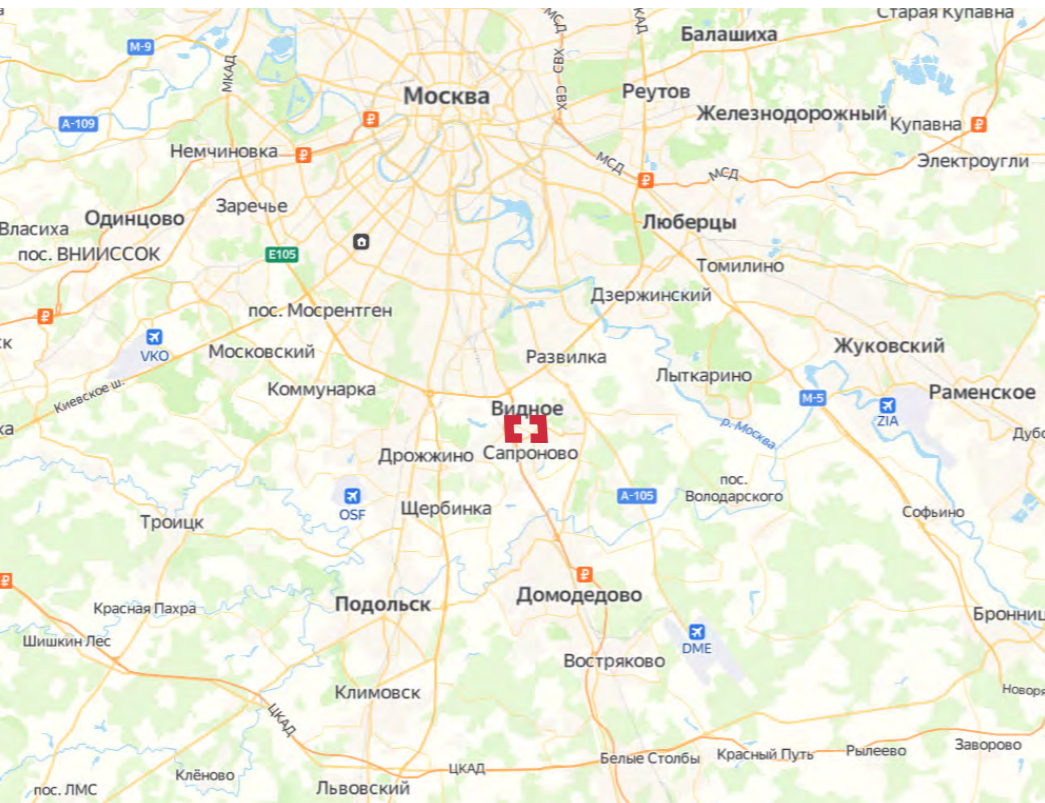
МЕСТОПОЛОЖЕНИЕ ОБЪЕКТА•	4	ДОПОЛНИТЕЛЬНОЕ ПРЕДЛОЖЕНИЕ ПО ВОДНЫМ ОБЪЕКТАМ: ВОДОПАД•	32
МЕСТОПОЛОЖЕНИЕ ОБЪЕКТА В ГОРОДЕ (ОКРУЖАЮЩАЯ ЗАСТРОЙКА)•	5	РАСТЕНИЯ. СУХОЙ БЕРЕГ.	34
ФОТОФИКСАЦИЯ•	6	РАСТЕНИЯ. ПРИБРЕЖНАЯ ЗОНА.	37
ЛАНДШАФТООБРАЗУЮЩИЕ КОМПОНЕНТЫ•	9	РАСТЕНИЯ. ЗОНА ВОКРУГ ПАВИЛЬОНОВ НА ПЛОЩАДИ•	40
ПЛОСКОСТНАЯ КОМПОЗИЦИЯ•	10	ОБЩИЙ ПЛАН ОСВЕЩЕНИЯ•	42
ОКРУЖАЮЩЕЕ ПРОСТРАНСТВО•	11	ПЛАН ОСВЕЩЕНИЯ (ЗИМНИЙ СЦЕНАРИЙ)•	48
ФУНКЦИОНАЛЬНОЕ ЗОНИРОВАНИЕ•	12	ЗИМНИЙ СЦЕНАРИЙ ИСПОЛЬЗОВАНИЯ ТЕРРИТОРИИ•	49
СХЕМА СВЯЗИ ПРОЕКТИРУЕМОЙ ТЕРРИТОРИИ С ОКРУЖЕНИЕМ•	13	КОНЦЕПТУАЛЬНЫЙ РАЗРЕЗ 1•	53
МАСТЕР-ПЛАН•	16	КОНЦЕПТУАЛЬНЫЙ РАЗРЕЗ 2•	54
СХЕМА ДВИЖЕНИЯ ПЕШЕХОДОВ ПО ТЕРРИТОРИИ •	17	КОНЦЕПТУАЛЬНЫЙ РАЗРЕЗ 3•	55
ПРЕДВАРИТЕЛЬНЫЕ ОБЪЁМЫ•	18	КОНЦЕПТУАЛЬНЫЙ РАЗРЕЗ 4•	56
ДОЩАТЫЙ НАСТИЛ (НАБЕРЕЖНАЯ ПРУДА)•	20	КОНЦЕПТУАЛЬНЫЙ РАЗРЕЗ 5•	57
ПРОГУЛОЧНЫЕ МАРШРУТЫ•	22	СХЕМА ОТМЕТОК ВЫСОТ (УРОВЕНЬ ВОДНОЙ ПОВЕРХНОСТИ И УРОВЕНЬ ДЕРЕВЯННОГО НАСТИЛА) •	58
ПЛОЩАДКИ ДЛЯ АКТИВНОГО ОТДЫХА И ТЕРРИТОРИЯ ПЛЯЖА•	23	КОНЦЕПТУАЛЬНЫЙ РАЗРЕЗ 6•	59
КАФЕ И ТОРГОВЫЕ (ЯРМАРОЧНЫЕ ПАВИЛЬОНЫ)•	24	СХЕМА ВИДОВЫХ ТОЧЕК•	61
ПЛОЩАДКИ ДЛЯ АКТИВНОГО ОТДЫХА•	25	ВИДОВАЯ ТОЧКА 1•	62
ВАРИАНТЫ АРТ-ОБЪЕКТА•	27	ВИДОВАЯ ТОЧКА 2•	63
ВОДНЫЕ ОБЪЕКТЫ (ПРУД)•	28	ВИДОВАЯ ТОЧКА 3•	64
ЗОНЫ ДЛЯ РЫБАЛКИ•	29	ВИДОВАЯ ТОЧКА 4•	65
ВОДНЫЕ ОБЪЕКТЫ (БИОПЛАТО)•	30		
ЗОНА СКАМЕЙ-ТРИБУН•	31		

СУЩЕСТВУЮЩАЯ СИТУАЦИЯ

---

## МЕСТОПОЛОЖЕНИЕ ОБЪЕКТА

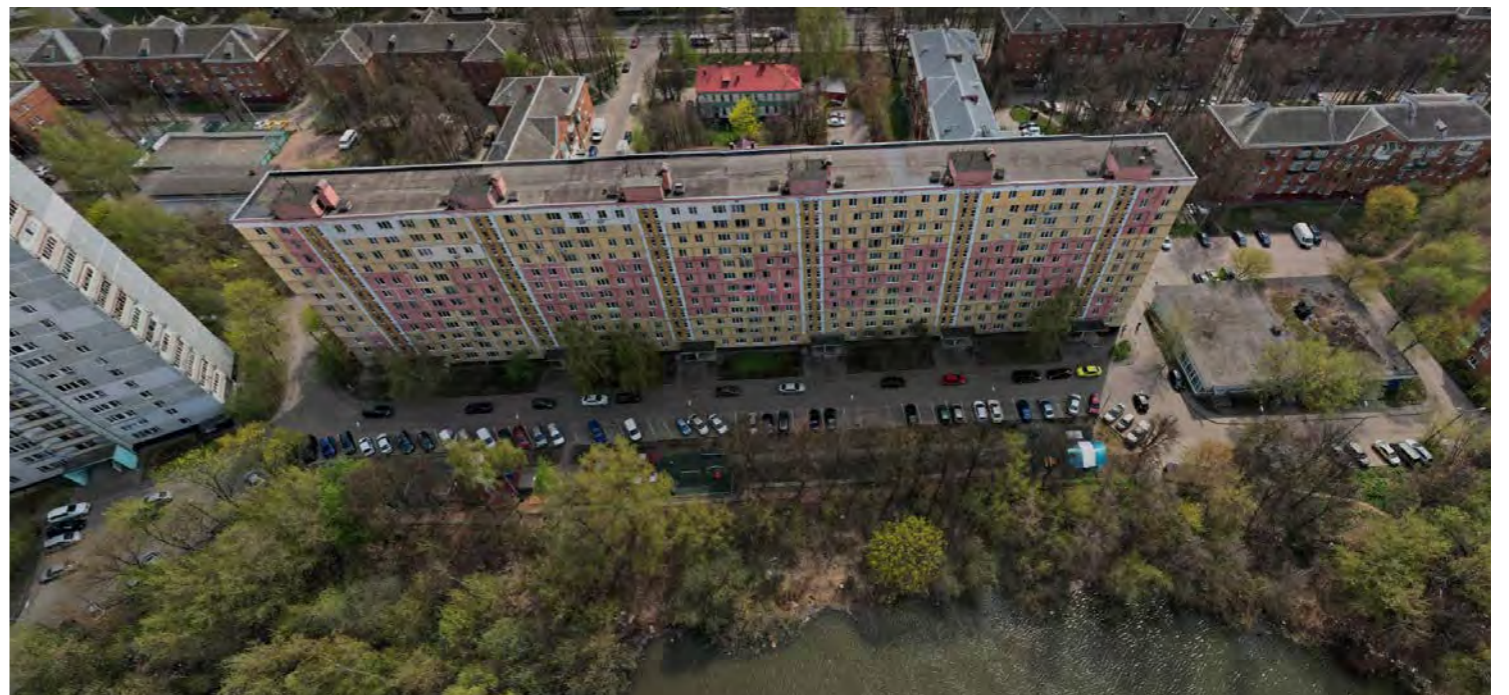
### МЕСТОПОЛОЖЕНИЕ НА КАРТЕ ГОРОДА



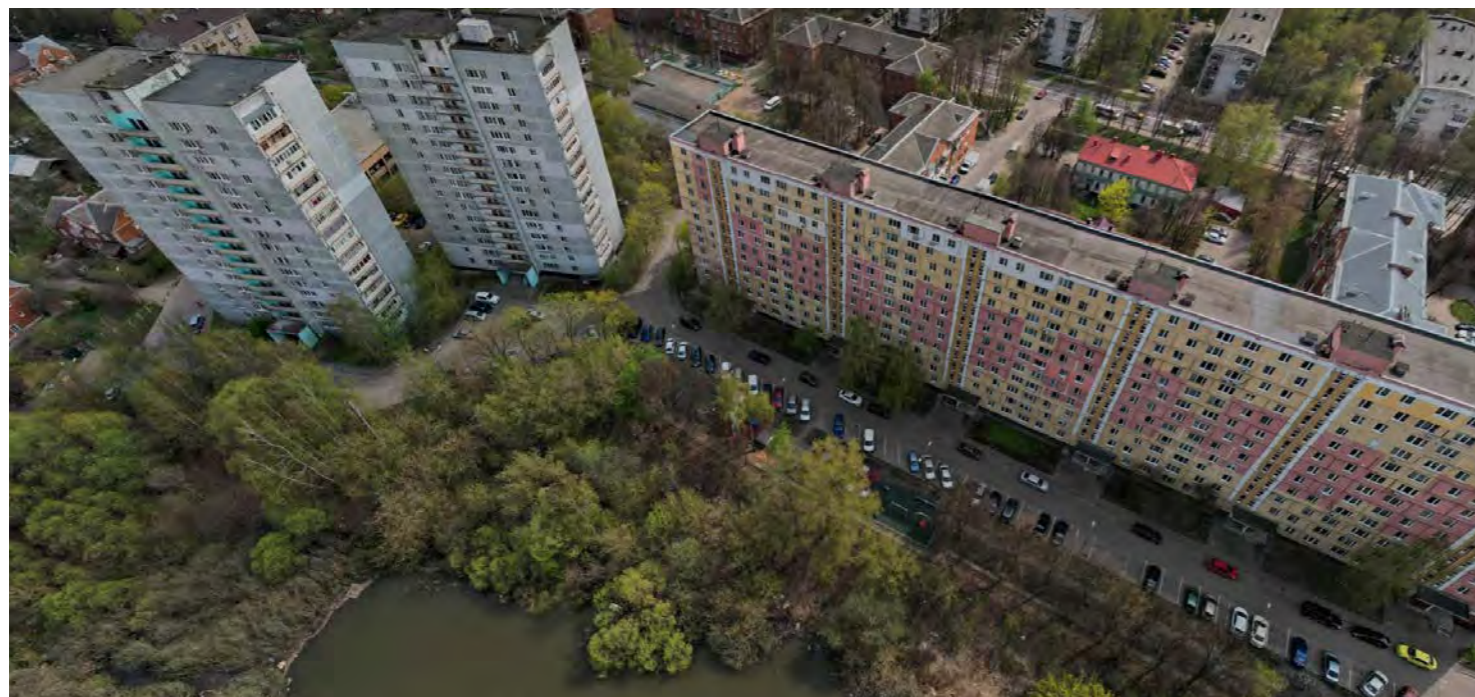
ГРАНИЦА УЧАСТКА ПРОЕКТИРОВАНИЯ

МЕСТОПОЛОЖЕНИЕ ОБЪЕКТА В ГОРОДЕ (ОКРУЖАЮЩАЯ ЗАСТРОЙКА)





ФОТОФИКСАЦИЯ (продолжение)

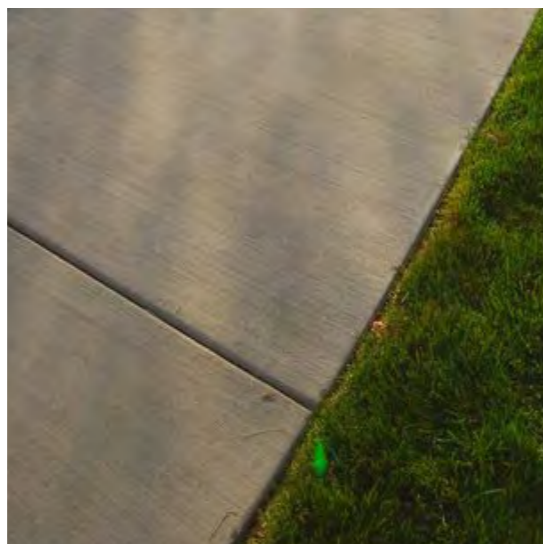


ВИДЕНИЕ И СТРАТЕГИЯ

---

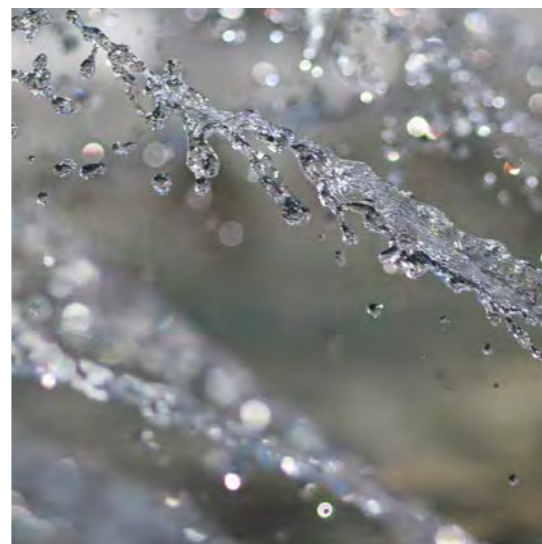


## ЛАНДШАФТООБРАЗУЮЩИЕ КОМПОНЕНТЫ



КОМПОНЕНТ 1

HARD



КОМПОНЕНТ 2

WET



КОМПОНЕНТ 3

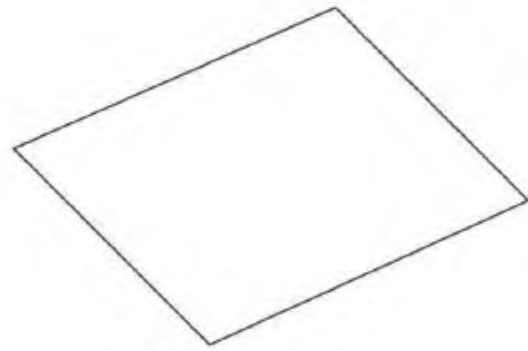
SOFT

ПРИМЕНЯЯ РАЗНЫЕ ЛАНДШАФТООБРАЗУЮЩИЕ КОМПОНЕНТЫ, МЫ ПЛАНИРУЕМ УЛУЧШИТЬ ТАКИЕ ПОКАЗАТЕЛИ КАК:

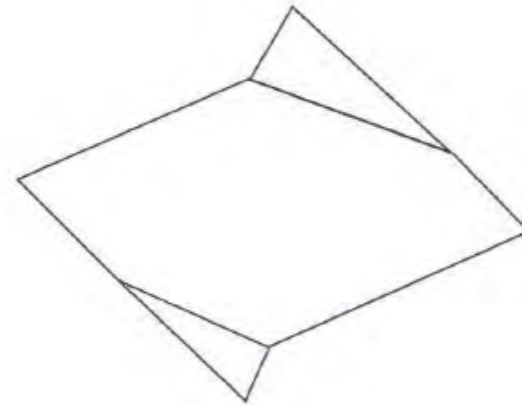
- КОМФОРТНОСТЬ ПРЕБЫВАНИЯ
- МИКРОКЛИМАТИЧЕСКИЕ УСЛОВИЯ (ПРИМЕНЕНИЕ СМЕШАННЫХ ЛИСТВЕННЫХ И ХВОЙНЫХ НАСАЖДЕНИЙ)
- ВЕТРОВАЯ НАГРУЗКА (ЧЕРЕДОВАНИЕ ЗАГУЩЕННЫХ И РЕДКИХ ПОСАДОК)
- ЭСТЕТИЧЕСКАЯ ПРИВЛЕКАТЕЛЬНОСТЬ (СМЕНА ТИПОВ ОЗЕЛЕНЕНИЯ, СМЕННА ВИДОВ, ОТСУТСТВИЕ СКВОЗНОГО ПРОСМОТРА)
- НАСЫЩЕННОСТЬ И ВИДОВОЕ РАЗНООБРАЗИЕ

## ПЛОСКОСТНАЯ КОМПОЗИЦИЯ

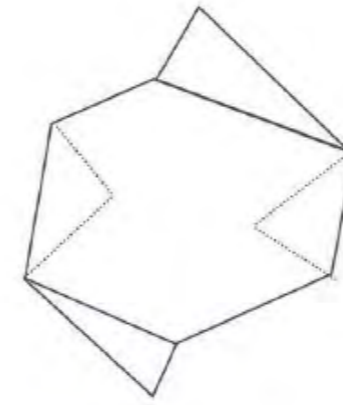
ПРИНЦИПЫ ОРГАНИЗАЦИИ ПРОСТРАНСТВА



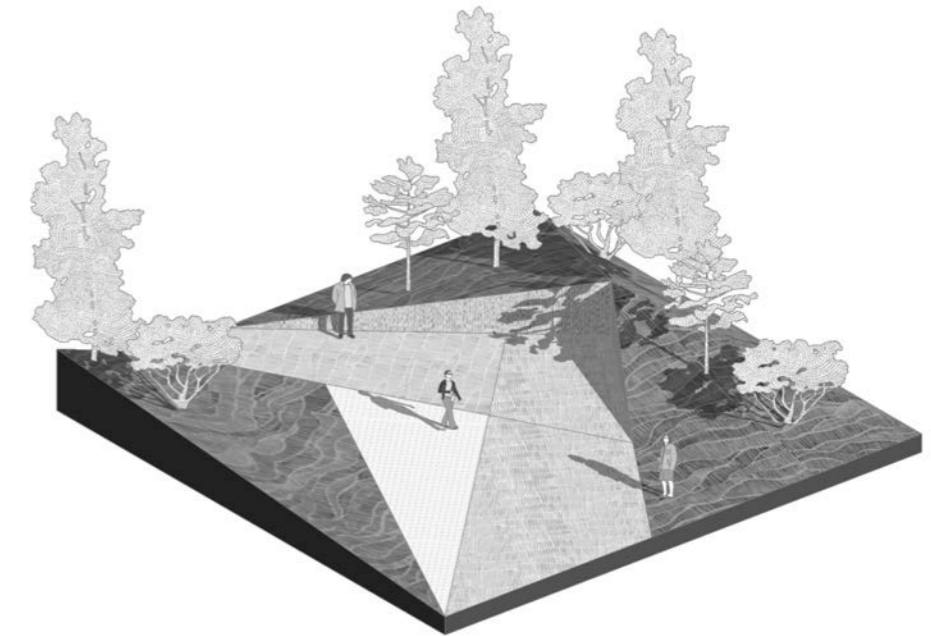
РАЗНОМАСШТАБНОСТЬ  
ПЛАНИРОВОЧНЫХ ЭЛЕМЕНТОВ



СОЗДАНИЕ АКТИВНОГО РЕЛЬЕФА ЗА  
СЧЁТ ПРЕЛОМЛЕНИЯ ПЛОСКОСТЕЙ



РАСКРЫТИЕ НОВЫХ ОБРАЗОВ С  
РАЗНЫХ ТОЧЕК ВОСПРИЯТИЯ



РАЗДЕЛЕНИЕ ПЛАНИРОВОЧНЫХ  
ЭЛЕМЕНТОВ ЗЕЛЁНЫМИ БУФЕРАМИ

ОБЩАЯ ИДЕЯ - ОТКРЫТОСТЬ И ЧИСТОТА ПОВЕРХНОСТЕЙ

ЛАКОНИЧНОСТЬ И ПРОСТОТА

## ОКРУЖАЮЩЕЕ ПРОСТРАНСТВО

ВЗАИМОДЕЙСТВИЕ КОМПОНЕНТОВ С УЧЕТОМ ПРИНЦИПОВ ОРГАНИЗАЦИИ ПРОСТРАНСТВА



ПРОСТРАНСТВО



ПЛОСКОСТЬ



ОБЪЁМ



ГАРМОНИЯ

ПРОСТРАНСТВО ОКРУЖАЮЩЕГО МИРА ОЦЕНИВАЕТСЯ С ПОЗИЦИИ 3 ОСНОВНЫХ КАТЕГОРИЙ:

- СОБСТВЕННО ПРОСТРАНСТВО (ТЕРРИТОРИЯ ОБЪЕКТА / ПОВЕРХНОСТЬ ВОДНЫХ ОБЪЕКТОВ)
- "ПЛОСКОСТЬ" (ПОВЕРХНОСТЬ ЗЕМЛИ НА РАЗЛИЧНЫХ ФОРМАХ РЕЛЬЕФА/ ПОВЕРХНОСТЬ ВОДЫ )
- ОБЪЕМ (НАСАЖДЕНИЯ, СООРУЖЕНИЯ, ОБЪЕМНО ВЫРАЖЕННЫЙ РЕЛЬЕФ)

ФУНКЦИОНАЛЬНОЕ ЗОНИРОВАНИЕ

СПЕКТР ФУНКЦИЙ



ПЕШЕХОДНАЯ ЗОНА



АКТИВНЫЙ ОТДЫХ



СОЦИАЛЬНЫЕ МЕРОПРИЯТИЯ



СОЗЕРЦАНИЕ  
ЛЮБОВАНИЕ ПРИРОДОЙ



ОБЩЕНИЕ НА СВЕЖЕМ ВОЗДУХЕ  
ВНУТРИ ДВОРА

СХЕМА СВЯЗИ ПРОЕКТИРУЕМОЙ ТЕРРИТОРИИ С ОКРУЖЕНИЕМ

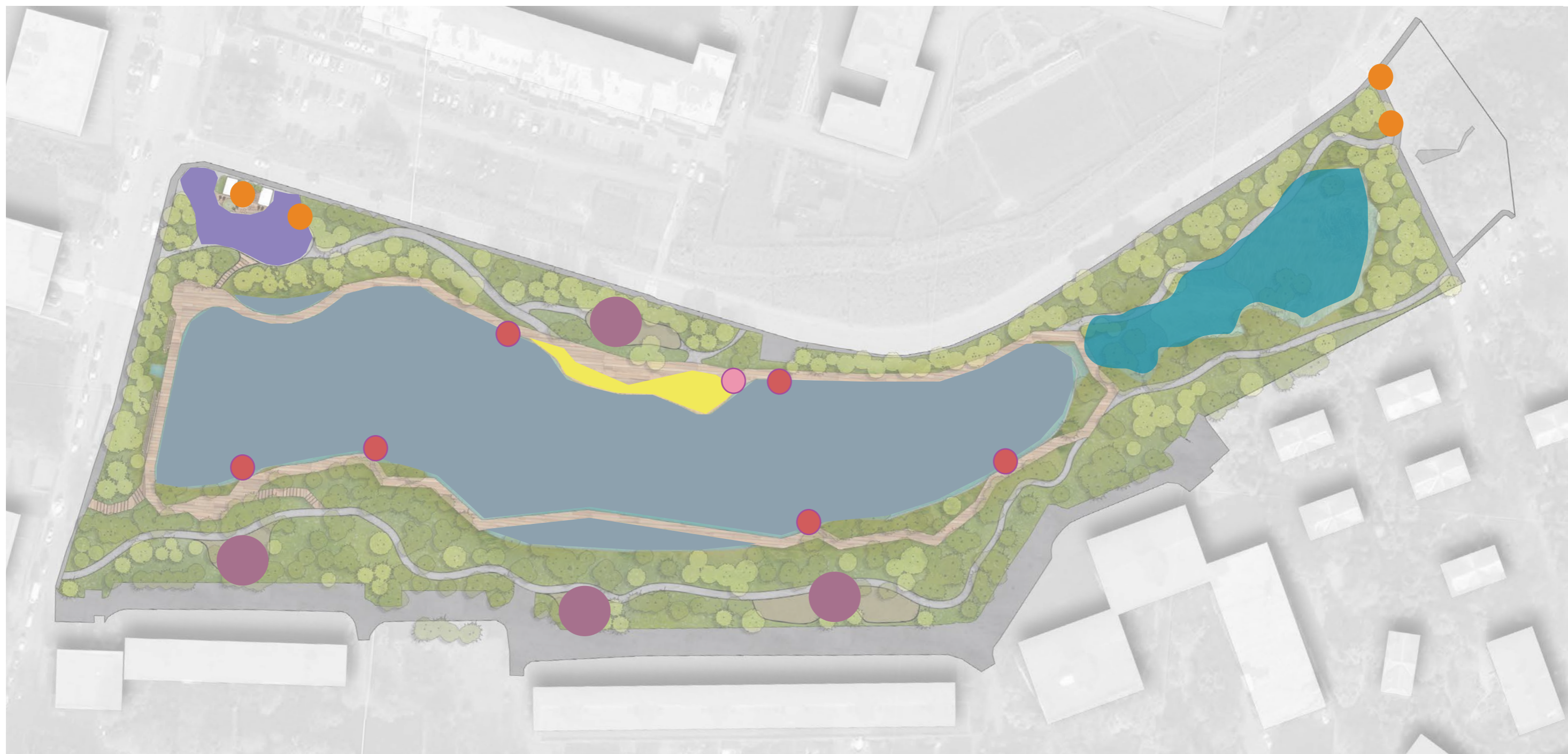


УСЛОВНЫЕ ОБОЗНАЧЕНИЯ









- ➔ - выходы и входы на территорию
- - транспортный узел
- - точки притяжения
- ▤▤▤▤▤▤▤▤▤▤ - существующие пешеходные переходы

## ФУНКЦИОНАЛЬНОЕ ЗОНИРОВАНИЕ

ПРИНЦИПИАЛЬНАЯ СХЕМА



### УСЛОВНЫЕ ОБОЗНАЧЕНИЯ

- |   |                              |   |  |   |   |   |   |
|---|------------------------------|---|--|---|---|---|---|
|  | - водная поверхность         |  | - система фильтрации / "заповедный пруд" |  | - ивент площадка для проведения социальных мероприятий и т.п. |  | - территория пляжа                            |
|  | - места тихого отдыха у воды |  | - площадки активного отдыха / игры       |  | - кафе, торговые точки  |  | - павильон для переодевания/ прокат инвентаря |

МАСТЕР-ПЛАН БЛАГОУСТРОЙСТВА

---

МАСТЕР-ПЛАН



ЭКСПЛИКАЦИЯ

- 1 - площадка для активного отдыха (существующая)
- 2 - площадка для активного отдыха (проектируемая)
- 3 - площадка спортивная (проектируемая)

- 4 - фонтаны
- 5 - зоны фильтрации и естественной водоочистки
- 6 - кафе с террасой/торговый павильон

- 7 - площадка для проведения массовых мероприятий (Новый год, праздники, ярмарки и т.п.)
- 8 - ярмарочные павильоны

- 9 - зона пляжа (отдых на шезлонгах и т.п.)
- 10 - павильон для переодевания/прокат инвентаря
- 11 - павильон кофепоинт



СХЕМА ДВИЖЕНИЯ ПЕШЕХОДОВ ПО ТЕРРИТОРИИ



УСЛОВНЫЕ ОБОЗНАЧЕНИЯ

- прогулочный маршрут по набережной пруда

- прогулочный маршрут внутри зоны зелёных насаждений

- периметральные тротуары для транзитного движения

ПРЕДВАРИТЕЛЬНЫЕ ОБЪЁМЫ

БАЛАНС ТЕРРИТОРИИ

Наименование	Объем (проект)	Доля, %
Общая площадь благоустройства (без водной поверхности)	36 946,00 м <sup>2</sup>	100,0
Озеленённые территории	29 644,73 м <sup>2</sup>	80,2
Дорожно-тропиночная сеть/площадь (Твёрдые покрытия)	3 213,34 м <sup>2</sup>	8,7
Дорожно-тропиночная сеть (Дощатый настил на сваях)	2 959,29 м <sup>2</sup>	8,0
Покрытия площадок (спорт/игра)	1 128,64 м <sup>2</sup>	3,1
Водные объекты (в балансе не учитываются)	15 946,53 м <sup>2</sup>	-
Водные объекты (в балансе не учитываются)	2 798,35 м <sup>2</sup>	-

ПРЕДВАРИТЕЛЬНОЕ КОЛИЧЕСТВО НАСАЖДЕНИЙ

Наименование	Ед. изм	Количество
Деревья лиственные	шт	238
Деревья хвойные	шт	120
Кустарники лиственные	шт	2337
Кустарники хвойные	шт	1169
Сохраняемые насаждения	шт	382
Санитарная обрезка (ориентировочно в размере 80% сущ. насаждений)	шт	300
Удаление (сухостой/аварийные, ок 10-15% от общего числа насаждений)	шт	30-40

АНАЛОГИ ПРОЕКТНЫХ ПРЕДЛОЖЕНИЙ

---

ДОЩАТЫЙ НАСТИЛ (НАБЕРЕЖНАЯ ПРУДА)

