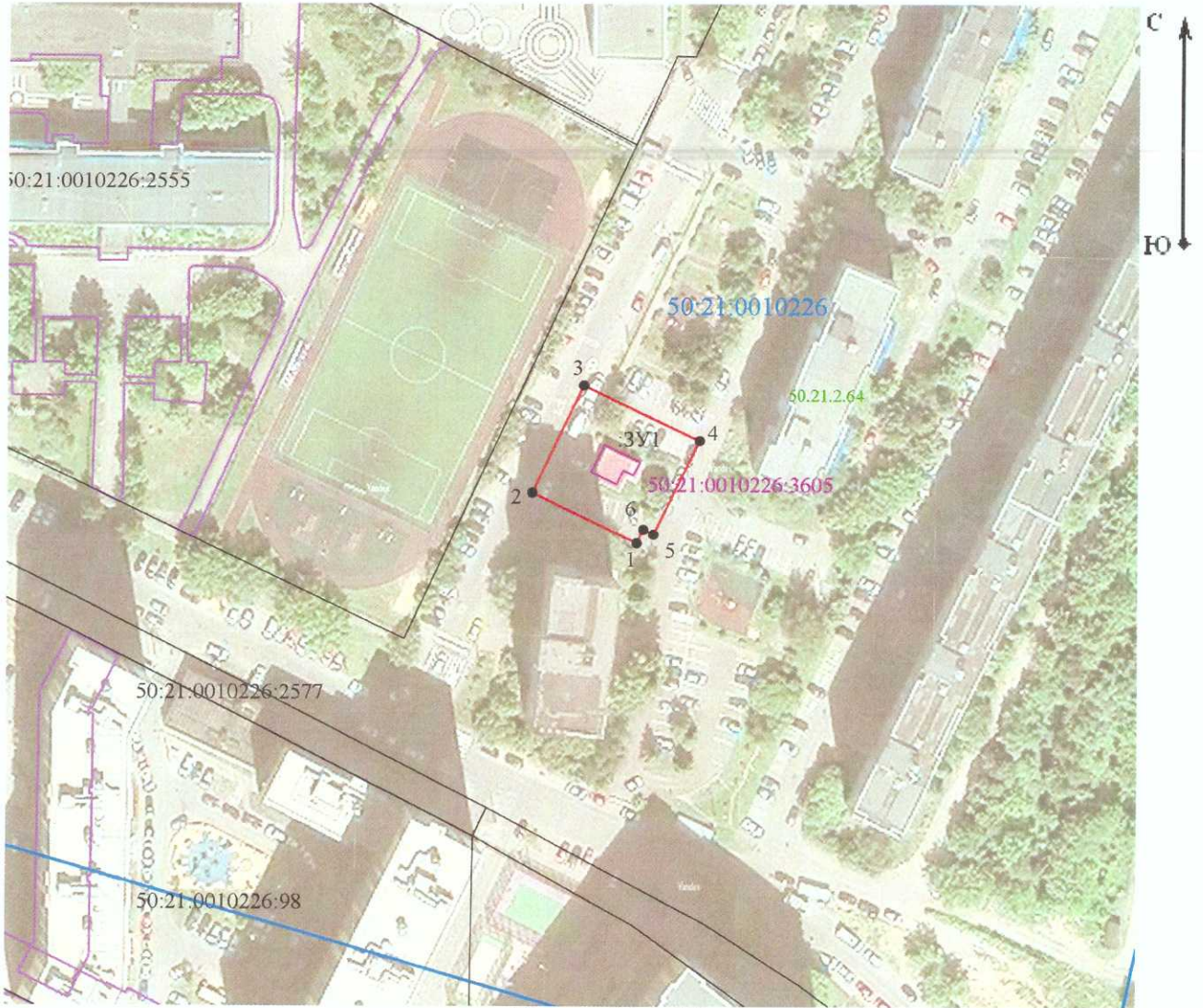


Приложение №__ к постановлению
 администрации Ленинского городского округа
 Московской области от " __ " 2021г. №

Графическое описание местоположения границ публичного сервитута трансформаторной подстанции, расположенной по адресу: Российская Федерация, Московская область, Ленинский район, г. Видное, Жуковский проезд, д.5				
Местоположение объекта			Российская Федерация, Московская область	
Система координат			МСК 50, зона 2	
Площадь ограничения				766 кв.м.
Перечень характерных точек				
характерных точек границы	Координаты, м		Метод определения координат характерной точки	Средняя
	X	Y		
1	2	3	4	5
1	445140.68	2201567.97	Аналитический метод	Mt =0,10
2	445151.96	2201544.29	Аналитический метод	Mt =0,10
3	445176.15	2201555.86	Аналитический метод	Mt =0,10
4	445163.74	2201582.06	Аналитический метод	Mt =0,10
5	445142.61	2201571.7	Аналитический метод	Mt =0,10
6	445143.71	2201569.45	Аналитический метод	Mt =0,10

Графическое описание местоположения границ публичного сервитута трансформаторной подстанции, расположенной по адресу: Российская Федерация, Московская область, Ленинский район, г. Видное, Жуковский проезд, д.5



Масштаб 1:1 500

Условные обозначения:

- Существующая часть границы, имеющиеся в ЕГРН сведения о которой достаточны для определения ее местоположения
- Граница объекта землеустройства (публичный сервитут)
- Характерная точка границы объекта землеустройства (публичный сервитут)
- 50:21:0010220:7 - Кадастровый номер земельного участка по сведениям ЕГРН
- Существующая часть границы объекта капитального строительства, имеющиеся в ЕГРН сведения о которой достаточны для определения ее местоположения
- 50:21:0010220:244 - Кадастровый номер объекта капитального строительства по сведениям ЕГРН
- Граница ЗОУИТ
- 50.21.2.64 - **Зона с особыми условиями использования территорий - Приаэродромная территория аэродрома Москва (Домодедово)**

Подпись _____ дата "15" 04 2020
 Место для оттиска печати, лица составившего графическое описание

