



**АДМИНИСТРАЦИЯ
ЛЕНИНСКОГО ГОРОДСКОГО ОКРУГА
МОСКОВСКОЙ ОБЛАСТИ**

ПОСТАНОВЛЕНИЕ

от 13.10.2022 № 4433

**О внесении изменений в Схему размещения рекламных конструкций на территории
Ленинского муниципального района Московской области, утвержденную
постановлением администрации Ленинского муниципального района
от 14.09.2017 № 3249**

В соответствии с Федеральным законом от 13.03.2006 № 38-ФЗ «О рекламе», Федеральным законом от 06.10.2003 № 131-ФЗ «Об общих принципах организации местного самоуправления в Российской Федерации», постановлением Правительства Московской области от 28.06.2013 № 462/25 «О внесении изменения в Положение о Главном управлении по информационной политике Московской области и утверждении порядка согласования схем размещения рекламных конструкций», учитывая письма Главного управления по информационной политике Московской области (№ 147-01Вх-17436 от 21.12.2020, 125-01Вх-2219 от 10.02.2022, 125-01Вх-16310 от 26.08.2022), Министерства информационных и социальных коммуникаций Московской области (№ 125-01Вх-18568 от 27.09.2022, 125-01Вх-19383 от 07.10.2022), руководствуясь решением Совета депутатов Ленинского городского округа Московской области от 27.02.2020 № 4/4 «О правопреемстве администрации Ленинского городского округа Московской области», Уставом Ленинского городского округа Московской области,

ПОСТАНОВЛЯЮ:

1. Внести изменения в Схему размещения рекламных конструкций на территории Ленинского муниципального района Московской области, утвержденную постановлением администрации Ленинского муниципального района от 14.09.2017 № 3249 «Об утверждении Схемы размещения рекламных конструкций на территории Ленинского муниципального района Московской области», дополнив:

1.1. Адресную программу размещения рекламных конструкций на территории Ленинского муниципального района Московской области строками таблицы с 795 по 798 (Приложение № 1);

1.2. Фотоматериалами (Приложение № 2);

1.3. Картографическими материалами (Приложение № 3).

2. Внести изменения в строку № 776 адресной программы Схемы размещения рекламных конструкций на территории Ленинского муниципального района, указав

Собственника или законного владельца имущества, к которому присоединяется РК – Хораш Глеб Маркович.

3. Исключить строки №№ 3, 6, 8, 9, 19, 20, 21, 22, 23, 24, 27, 44, 52, 53, 54, 55, 56, 59, 60, 61, 62, 63, 64, 65, 66, 67, 68, 69, 70, 71, 72, 73, 74, 75, 76, 77, 78, 79, 80, 81, 82, 83, 84, 85, 86, 87, 88, 89, 90, 91, 92, 93, 94, 96, 99, 100, 101, 102, 103, 104, 105, 106, 107, 108, 110, 111, 112, 113, 114, 115, 117, 118, 119, 120, 121, 122, 123, 124, 125, 126, 127, 128, 129, 130, 131, 132, 133, 135, 136, 137, 139, 140, 141, 142, 143, 144, 145, 146, 189, 206, 211, 214, 225, 227, 233, 241, 249, 252, 253, 514, 515, 516, 517, 518, 519, 520, 521, 522 (№№ РК на схеме – 4, 7, 9, 10, 23, 24, 25, 26, 27, 28, 31, 53, 62, 63, 64, 65, 66, 69, 71, 72, 73, 75, 76, 77, 78, 79, 80, 81, 82, 83, 85, 86, 87, 88, 89, 91, 92, 94, 95, 96, 97, 98, 100, 101, 102, 103, 104, 105, 106, 107, 110, 111, 112, 114, 117, 118, 119, 120, 121, 123, 124, 125, 126, 127, 129, 130, 131, 132, 133, 134, 136, 137, 140, 142, 144, 145, 146, 147, 148, 149, 150, 151, 152, 154, 155, 157, 159, 161, 162, 163, 165, 166, 167, 168, 169, 170, 171, 172, 219, 237, 244, 248, 261, 263, 269, 333, 342, 346, 347, 692, 693, 694, 695, 696, 697, 698, 699, 700) из адресной программы Схемы размещения рекламных конструкций на территории Ленинского муниципального района.

4. Разместить изменения в Схему размещения рекламных конструкций на территории Ленинского муниципального района Московской области на официальном сайте администрации Ленинского городского округа Московской области.

5. Опубликовать настоящее постановление в газете «Видновские вести» и разместить на официальном сайте администрации Ленинского городского округа Московской области.

6. Контроль за исполнением настоящего постановления оставляю за собой.

**Заместитель главы администрации
Ленинского городского округа**

С.А. Гаврилов

Разослать: в дело – 2 экз; Гаврилову С.А., отделу рекламы МКУ «Центр обеспечения деятельности» Ленинского городского округа.

Приложение № 1
к постановлению администрации
Ленинского городского округа
Московской области
от 13.10.2022 № 4433

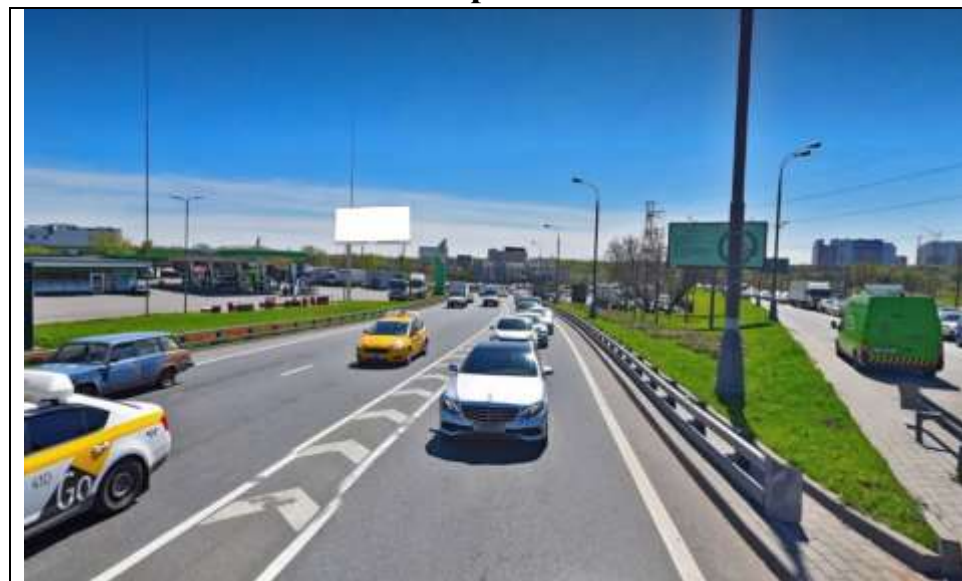
№ п/п	Трассы и населенные пункты	Адрес установки и эксплуатации РК	№ РК на схеме	Тип РК	Вид РК	Размер РК (ВхШ)/площадь (м, кв.м)	Кол-во сторон РК, обзорность	Кол-во элементов	Общая площадь информационного поля РК, кв.м.	Технологическая характеристика	GPS координаты		Собственник или законный владелец имущества, к которому присоединяется РК
											Широта	Долгота	
1	2	3	4	5	6	7	8	9	10	11	12	13	14
795	Сельское поселение Булатниковское	Московская область, Ленинский г.о., Варшавское шоссе, 21 км (АЗС Татнефть № 29 (поз. 1))	973	Щит о/с	Щит	3x6	А, Б	1	36	Внутренний подсвет – сторона А, внешний подсвет – сторона Б	55.5719493 5056289	37.598943 47601295 6	ООО «Татнефть-АЗС-Запад» 50:21:0000000:527
796	Сельское поселение Булатниковское	Московская область, Ленинский г.о., Варшавское шоссе, 21 км (АЗС Татнефть № 29 (поз. 2))	974	Щит о/с	Щит	3x6	А, Б	1	36	Внутренний подсвет – сторона А, внешний подсвет – сторона Б	55.5719554 2921348	37.600434 78422523 6	ООО «Татнефть-АЗС-Запад» 50:21:0000000:527
797	Сельское поселение Булатниковское	Московская область, Ленинский г.о., Варшавское шоссе, 21 км (АЗС Татнефть № 29 (поз. 3))	975	Щит о/с	Светодиодный экран – сторона А, статика – сторона Б	5x15	А, Б	1	150	Технологически сложная – сторона А, внешний подсвет –	55.5724964 41804674	37.598685 98394764	ООО «Татнефть-АЗС-Запад» 50:21:0000000:527

										сторона Б			
798	Сельское поселение Булатниковское	Московская область, Ленинский г.о., с/о Булатниковский, 29-й км МКАД, уч. № 1	976	Отдельностоящая	Пилон с внутренним подсветом	2x0,6	А	1	1,2	Внутренний подсвет	55.571003	37.671252	ООО «Борисхоф Холдинг» 50:21:0030210:37

Сторона А



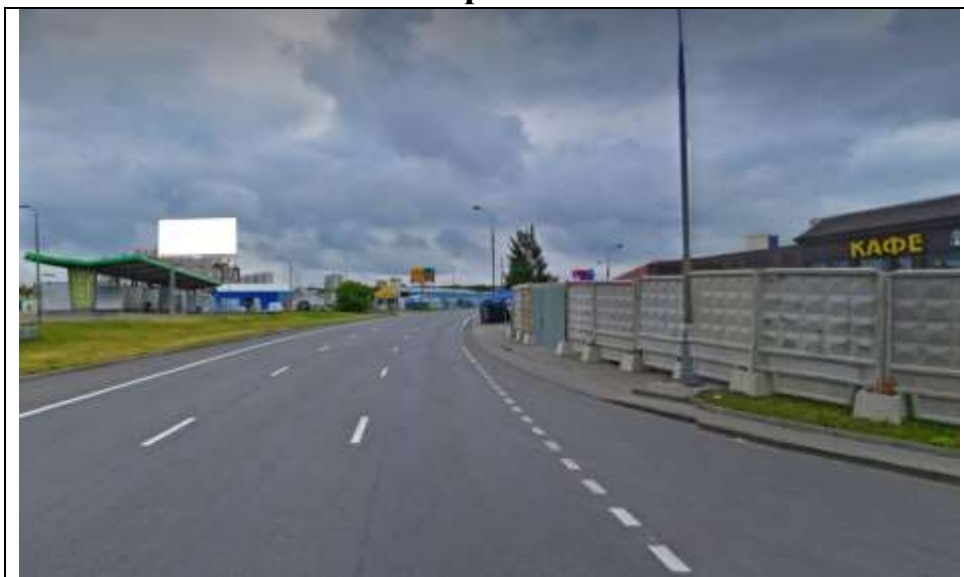
Сторона Б



№ 973

Московская область, Ленинский г.о., Варшавское шоссе, 21 км (АЗС Татнефть № 29 (поз. 1))

Сторона А



Сторона Б



№ 974

Московская область, Ленинский г.о., Варшавское шоссе, 21 км (АЗС Татнефть № 29 (поз. 2))

Сторона А



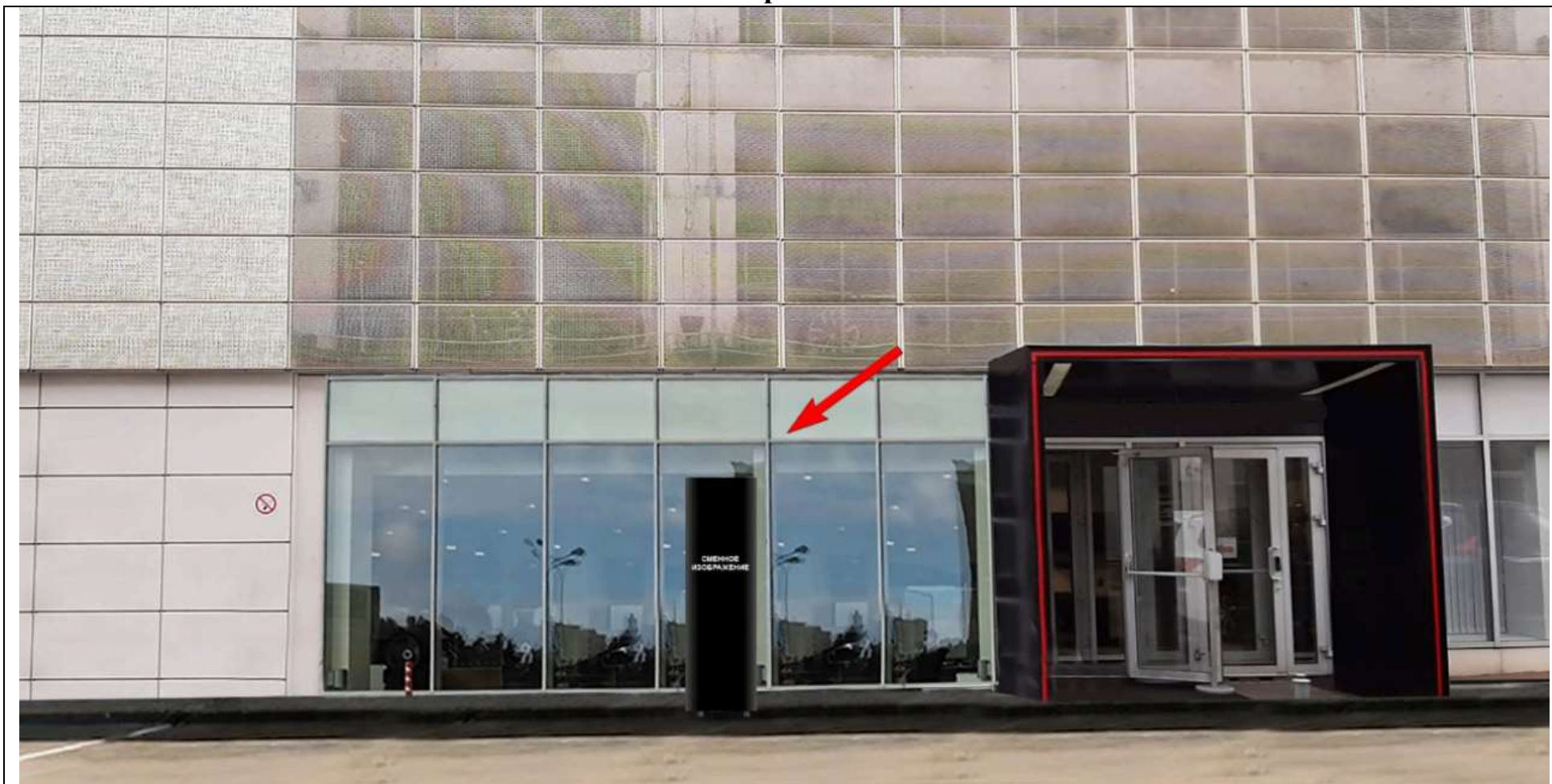
Сторона Б



№ 975

Московская область, Ленинский г.о., Варшавское шоссе, 21 км (АЗС Татнефть № 29 (поз. 3))

Сторона А

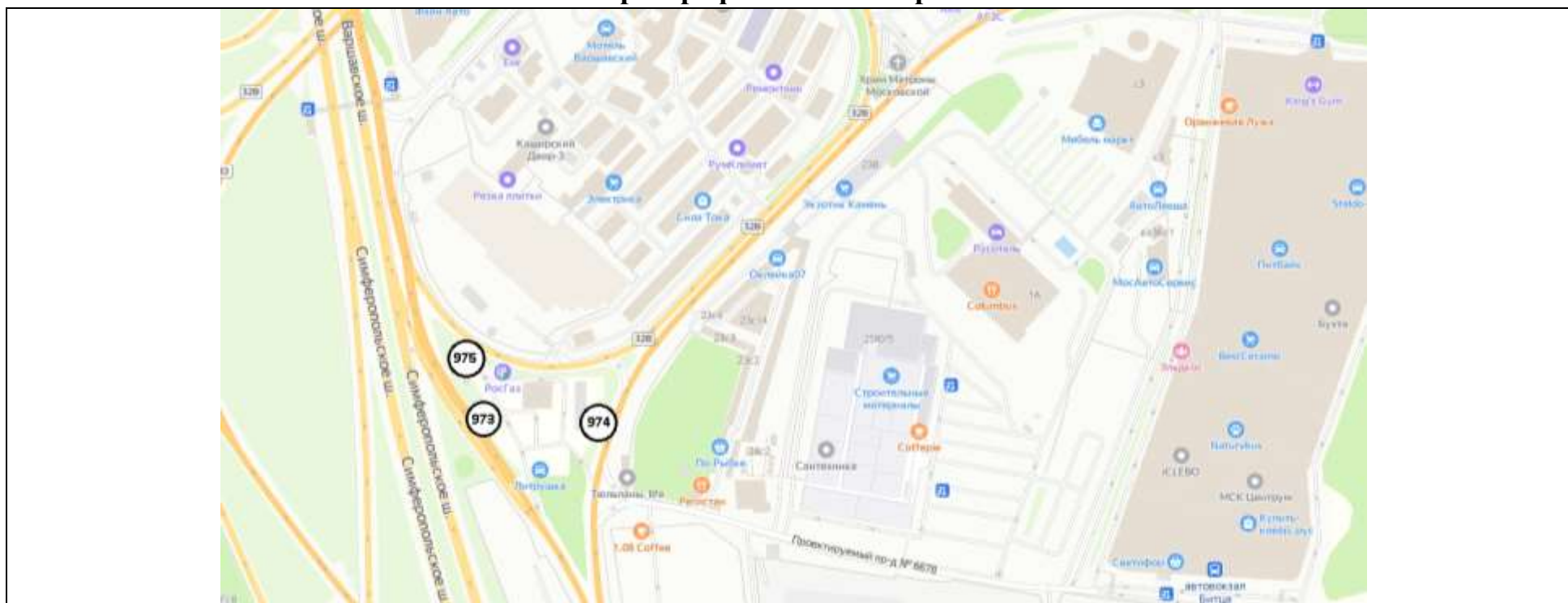


№ 976

Московская область, Ленинский г.о., с/о Булатниковский, 29-й км МКАД, уч. № 1

Приложение № 3
к постановлению администрации
Ленинского городского округа
Московской области
от 13.10.2022 №4433

Картографические материалы



№ 973

Московская область, Ленинский г.о., Варшавское шоссе, 21 км (АЗС Татнефть № 29 (поз. 1))

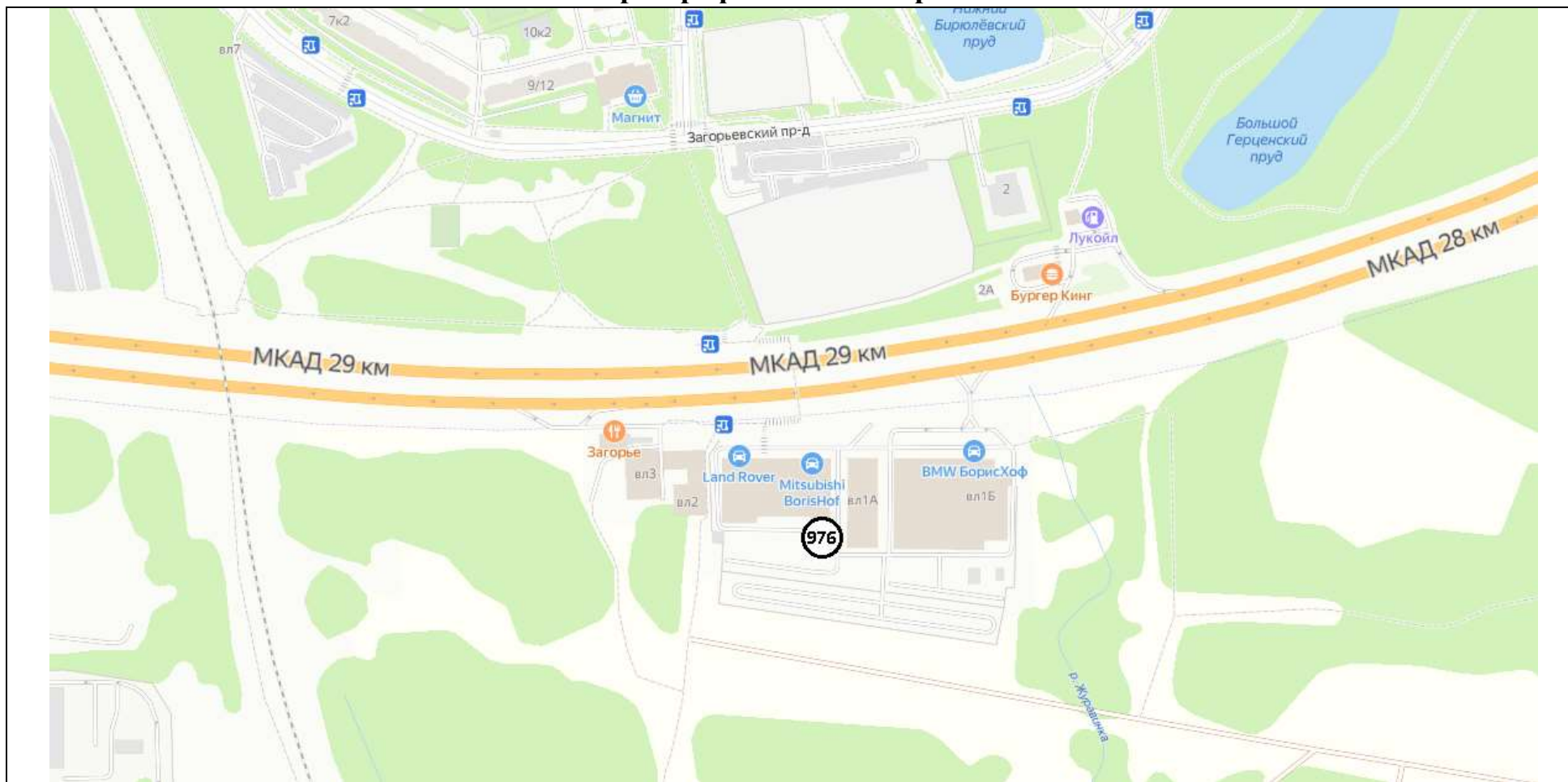
№ 974

Московская область, Ленинский г.о., Варшавское шоссе, 21 км (АЗС Татнефть № 29 (поз. 2))

№ 975

Московская область, Ленинский г.о., Варшавское шоссе, 21 км (АЗС Татнефть № 29 (поз. 3))

Картографические материалы



№ 976

Московская область, Ленинский г.о., с/о Булатниковский, 29-й км МКАД, уч. № 1