



МИНИСТЕРСТВО ТРАНСПОРТА И ДОРОЖНОЙ ИНФРАСТРУКТУРЫ МОСКОВСКОЙ ОБЛАСТИ

РАСПОРЯЖЕНИЕ

24.04.2023 № 333-Р

Московская область

Об изъятии объекта недвижимого имущества для государственных нужд Московской области

В соответствии с Гражданским кодексом Российской Федерации, Земельным кодексом Российской Федерации, Федеральным законом от 25.10.2001 № 137-ФЗ «О введении в действие Земельного кодекса Российской Федерации», Федеральным законом от 05.04.2013 № 43-ФЗ «Об особенностях регулирования отдельных правоотношений в связи с присоединением к субъекту Российской Федерации – городу федерального значения Москве территорий и о внесении изменений в отдельные законодательные акты Российской Федерации», Федеральным законом от 31.07.2020 № 254-ФЗ «Об особенностях регулирования отдельных отношений в целях реализации приоритетных проектов по модернизации и расширению инфраструктуры и о внесении изменений в отдельные законодательные акты Российской Федерации», Законом Московской области от 07.06.1996 № 23/96-ОЗ «О регулировании земельных отношений в Московской области», постановлением Правительства Московской области от 04.10.2022 № 1069/35 «О досрочном прекращении реализации государственной программы Московской области «Развитие и функционирование дорожно-транспортного комплекса» на 2017-2026 годы и утверждении государственной программы Московской области «Развитие и функционирование дорожно-транспортного комплекса» на 2023-2027 годы», постановлением Правительства Московской области от 30.12.2020 № 1066/42 «Об утверждении документации по планировке территории для создания и эксплуатации сети автомобильных дорог общего пользования регионального значения Московской области «Солнцево – Бутово – Видное – Каширское шоссе – Молоково – Лыткарино – Томилино – Красково – Железнодорожный» на платной основе. Элемент 1. Участок автомобильной дороги от примыкания к автомобильной дороге Варшавское

шоссе до примыкания к автомобильной дороге Каширское шоссе», постановлением Правительства Московской области от 10.08.2021 № 658/23 «О внесении изменений в документацию по планировке территории для создания и эксплуатации сети автомобильных дорог общего пользования регионального значения Московской области «Солнцево – Бутово – Видное – Каширское шоссе – Молоково – Лыткарино – Томилино – Красково – Железнодорожный» на платной основе. Элемент 1. Участок автомобильной дороги от примыкания к автомобильной дороге Варшавское шоссе до примыкания к автомобильной дороге Каширское шоссе», постановлением Правительства Московской области от 08.12.2021 № 1301/40 «Об утверждении изменений в документацию по планировке территории для создания и эксплуатации сети автомобильных дорог общего пользования регионального значения Московской области «Солнцево – Бутово – Видное – Каширское шоссе – Молоково – Лыткарино – Томилино – Красково – Железнодорожный» на платной основе. Элемент 1. Участок автомобильной дороги от примыкания к автомобильной дороге Варшавское шоссе до примыкания к автомобильной дороге Каширское шоссе», постановлением Правительства Московской области от 29.09.2022 № 1029/32 «О внесении изменений в документацию по планировке территории для создания и эксплуатации сети автомобильных дорог общего пользования регионального значения Московской области «Солнцево – Бутово – Видное – Каширское шоссе – Молоково – Лыткарино – Томилино – Красково – Железнодорожный» на платной основе. Элемент 1. Участок автомобильной дороги от примыкания к автомобильной дороге Варшавское шоссе до примыкания к автомобильной дороге Каширское шоссе», решением Градостроительного совета Московской области от 05.04.2023 № 13:

1. В целях создания и эксплуатации сети автомобильных дорог общего пользования регионального значения Московской области «Солнцево – Бутово – Видное – Каширское шоссе – Молоково – Лыткарино – Томилино – Красково – Железнодорожный» на платной основе изъять объекты недвижимого имущества согласно схеме (Приложение 1) и перечню объектов недвижимого имущества (Приложение 2), путем выкупа для государственных нужд Московской области.

2. Отделу земельных отношений и подготовки территорий Управления земельно-имущественных отношений Министерства транспорта и дорожной инфраструктуры Московской области:

2.1. В течение семи дней со дня принятия настоящего распоряжения:

2.1.1. направить копию распоряжения собственникам изымаемых объектов недвижимого имущества заказным письмом с уведомлением о вручении;

2.1.2. совместно с органами местного самоуправления Ленинского городского округа Московской области обеспечить опубликование

(обнародование) настоящего распоряжения в печатных средствах массовой информации.

2.2. В течение десяти дней со дня принятия настоящего распоряжения направить копию в орган, осуществляющий государственную регистрацию прав на недвижимое имущество и сделок с ним.

2.3. Организовать работу по заключению с собственниками изымаемых объектов недвижимого имущества соглашения об изъятии недвижимого имущества путем выкупа по цене, основанной на результатах оценки рыночной стоимости изымаемых объектов недвижимого имущества, представленной Министерством имущественных отношений Московской области.

3. Управлению финансов и бухгалтерского учета Министерства транспорта и дорожной инфраструктуры Московской области осуществить расходы на мероприятия по изъятию объектов недвижимого имущества, указанных в приложении к настоящему распоряжению.

4. Управлению информационных технологий Министерства транспорта и дорожной инфраструктуры Московской области:

4.1. в течение семи дней со дня принятия настоящего распоряжения совместно с Министерством информационных и социальных коммуникаций Московской области осуществить размещение настоящего распоряжения на официальном сайте Правительства Московской области в информационно-телекоммуникационной сети «Интернет»;

4.2. в течение десяти дней со дня принятия настоящего распоряжения осуществить его размещение на официальном сайте Министерства транспорта и дорожной инфраструктуры Московской области в информационно-телекоммуникационной сети «Интернет».

5. Принять к сведению, что Министерство имущественных отношений Московской области обеспечивает проведение оценки рыночной стоимости изымаемых объектов недвижимого имущества.

6. Контроль за выполнением настоящего распоряжения оставляю за собой.

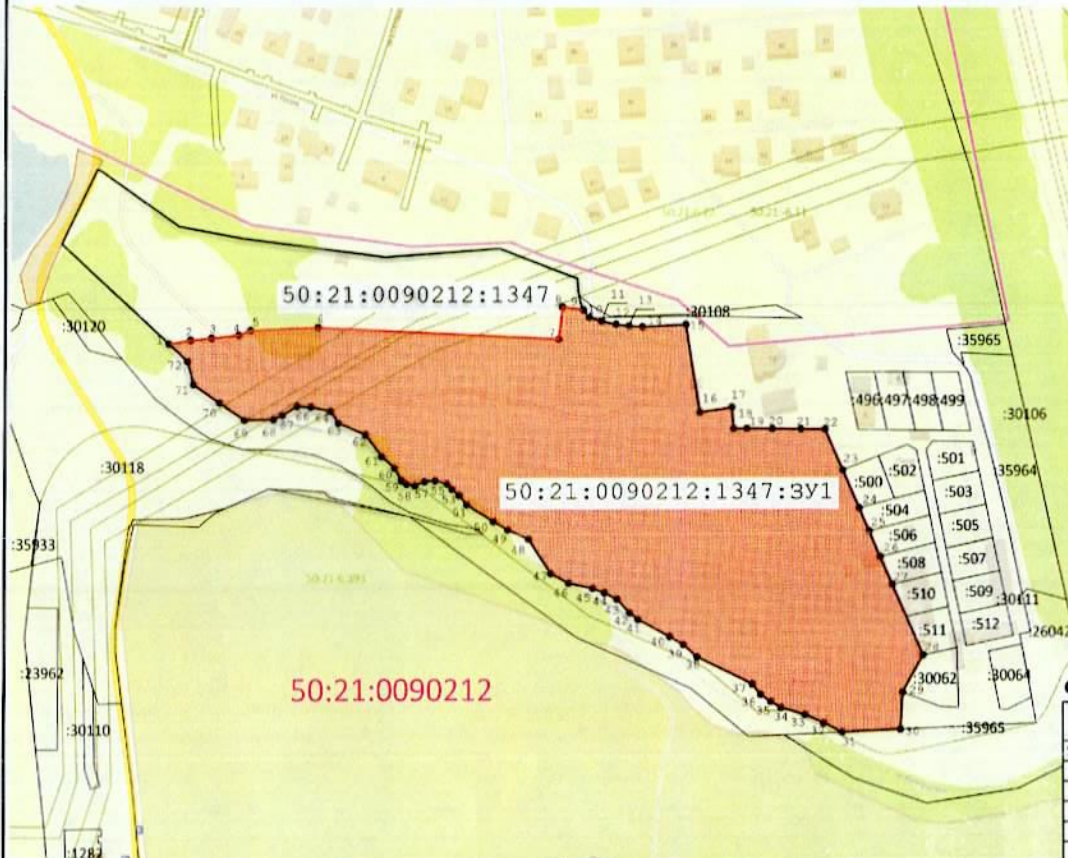
Заместитель министра
транспорта и дорожной инфраструктуры
Московской области



М.А. Шигабутдинов

СХЕМА

Приложение 1
к распоряжению Министерства транспорта и дорожной
инфраструктуры Московской области
от №
24.04.2023 № 333-Р

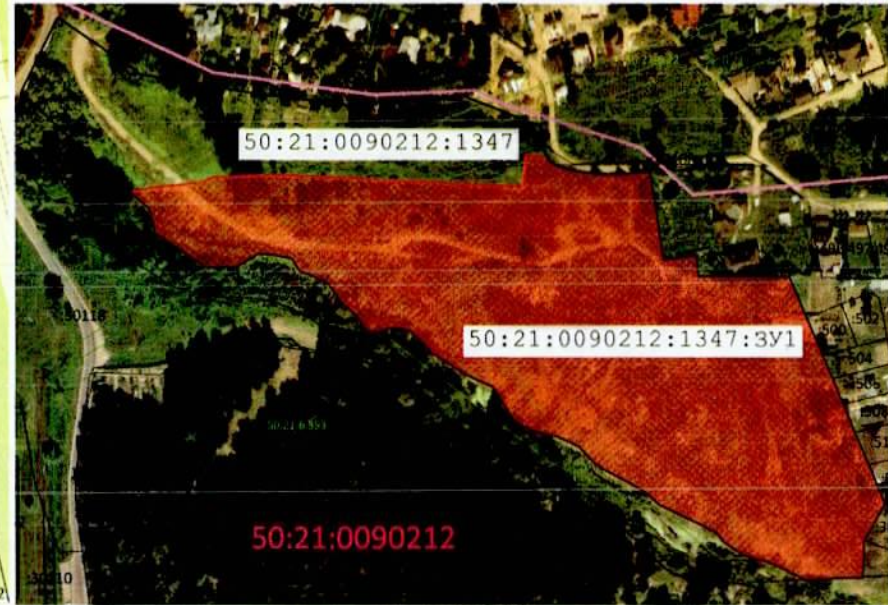


Масштаб 1:3 000

Условные обозначения:

- вновь образованная характерная точка границы, сведения о которой достаточны для определения ее местоположения и ее номер
- граница образуемого земельного участка
- кадастровый номер и границы земельных участков, сведения о которых содержатся в ЕГРН
- границы и номер кадастрового квартала
- участок, учтенный в ЕГРН, с К№ 50:21:0090212:1347

Ситуационный план



Масштаб 1:3 000

Система координат МСК-50, зона 2

Имя точки	X, м	Y, м	Имя точки	X, м	Y, м	Имя точки	X, м	Y, м
50:21:0090212:1347:3У1 (площадь: 51 075 кв.)			25	444 206,54	2 200 297,93	50	444 212,49	2 200 066,31
1	444 318,42	2 199 865,00	26	444 191,45	2 200 304,61	51	444 222,58	2 200 049,78
2	444 320,72	2 199 878,55	27	444 174,72	2 200 312,02	52	444 228,27	2 200 045,01
3	444 322,06	2 199 891,67	28	444 132,34	2 200 330,78	53	444 231,94	2 200 040,62
4	444 323,91	2 199 908,83	29	444 110,30	2 200 318,11	54	444 235,21	2 200 037,46
5	444 326,75	2 199 916,03	30	444 088,11	2 200 316,81	55	444 237,06	2 200 036,00
6	444 328,36	2 199 957,49	31	444 086,52	2 200 281,23	56	444 236,60	2 200 023,53
7	444 321,44	2 200 106,57	32	444 091,98	2 200 269,89	57	444 234,27	2 200 017,36
8	444 340,66	2 200 108,98	33	444 097,04	2 200 258,17	58	444 235,12	2 200 012,34
9	444 338,93	2 200 121,51	34	444 101,21	2 200 243,21	59	444 237,26	2 200 009,08
10	444 334,50	2 200 125,23	35	444 104,90	2 200 236,82	60	444 244,65	2 200 004,68
11	444 332,16	2 200 132,81	36	444 109,17	2 200 230,43	61	444 251,66	2 199 996,53
12	444 330,26	2 200 141,48	37	444 115,41	2 200 225,26	62	444 264,66	2 199 986,67
13	444 329,28	2 200 149,41	38	444 131,54	2 200 191,02	63	444 271,54	2 199 969,79
14	444 328,68	2 200 157,74	39	444 138,87	2 200 182,52	64	444 278,67	2 199 965,03
15	444 330,04	2 200 184,62	40	444 143,71	2 200 174,13	65	444 281,04	2 199 953,06
16	444 277,78	2 200 193,11	41	444 153,91	2 200 154,68	66	444 281,47	2 199 944,53
17	444 280,58	2 200 213,04	42	444 158,01	2 200 149,43	67	444 276,15	2 199 935,42
18	444 267,96	2 200 214,11	43	444 166,10	2 200 141,72	68	444 273,60	2 199 929,88
19	444 268,07	2 200 222,38	44	444 169,91	2 200 134,18	69	444 273,22	2 199 912,13
20	444 267,87	2 200 238,26	45	444 172,66	2 200 126,96	70	444 283,46	2 199 896,54
21	444 267,65	2 200 255,96	46	444 175,74	2 200 112,39	71	444 294,23	2 199 880,21
22	444 267,47	2 200 270,91	47	444 181,44	2 200 101,58	72	444 308,07	2 199 876,66
23	444 243,11	2 200 281,72	48	444 202,08	2 200 088,02	1	444 318,42	2 199 865,00
24	444 220,35	2 200 291,82	49	444 207,53	2 200 075,21			

Приложение 2
к распоряжению Министерства
транспорта и дорожной
инфраструктуры
Московской области
от 24.04.2023 № 333-Р

Перечень объектов недвижимого имущества, подлежащих изъятию
для государственных нужд Московской области

№	Наименование объекта		Адрес объекта (местоположение) в соответствии со сведениями Единого государственного реестра прав на недвижимое имущество и сделок с ним	Кategori я земельног о участка	Вид разрешенного использовани я/назначение	Обременени я	Кадастровый (условный или инвентарный) номер	Правообладатель	Перечень правоустанавливаю щих/ право удостоверяющих документов	Площадь общая, (кв. м)	Площадь изымаемая (кв. м)	Вид права
	Земельный участок	Объект недвижим ости, расположе нный на земельном участке (при наличии)										
1	Земельны й участок	-	Московская область, Ленинский район, в районе с/о Горкинский	Земли населенн ых пунктов	Хранение и переработка сельскохозяйст венной продукции, склады, магазины	-	50:21:0090212:1347	Миронов Владимир Борисович (доля в праве 37/100)	Запись регистрации от 07.04.2021 № 50:21:0090212:134 7-50/128/2021-12	67542 (Шестьдес ят семь тысяч пятьсот сорок два)	51075 (Пятьдес ят одна тысяча семьдесят пять)	Общая долевая собственность
								Горчаков Алексей Владимирович (доля в праве 36/100)	Запись регистрации от 07.04.2021 № 50:21:0090212:134 7-50/128/2021-11			
								Вибрис Алена Викторовна (доля в праве 27/100)	Запись регистрации от 07.04.2021 № 50:21:0090212:134 7-50/128/2021-10			