

ОПИСАНИЕ МЕСТОПОЛОЖЕНИЯ ГРАНИЦ

Публичный сервитут в целях размещения существующего объекта электросетевого хозяйства «ВЛ 110 кВ Сабурово – Видное – 2 цепь с отпайкой на ПС Сенная»

(наименование объекта, местоположение границ которого описано
(далее - объект))

Раздел 1

Сведения об объекте

Сведения об объекте		
N п/п	Характеристики объекта	Описание характеристик
1	2	3
1	Местоположение объекта	Московская область, Ленинский городской округ
2	Площадь объекта +/- величина погрешности определения площади (Р +/- Дельта Р)	221971 кв. м ± 165 кв.
3	Иные характеристики объекта	Публичный сервитут в целях размещения существующего объекта электросетевого хозяйства «ВЛ 110 кВ Сабурово – Видное – 2 цепь с отпайкой на ПС Сенная» сроком действия 49 лет в интересах Публичного акционерного общества «Россети Московский регион»

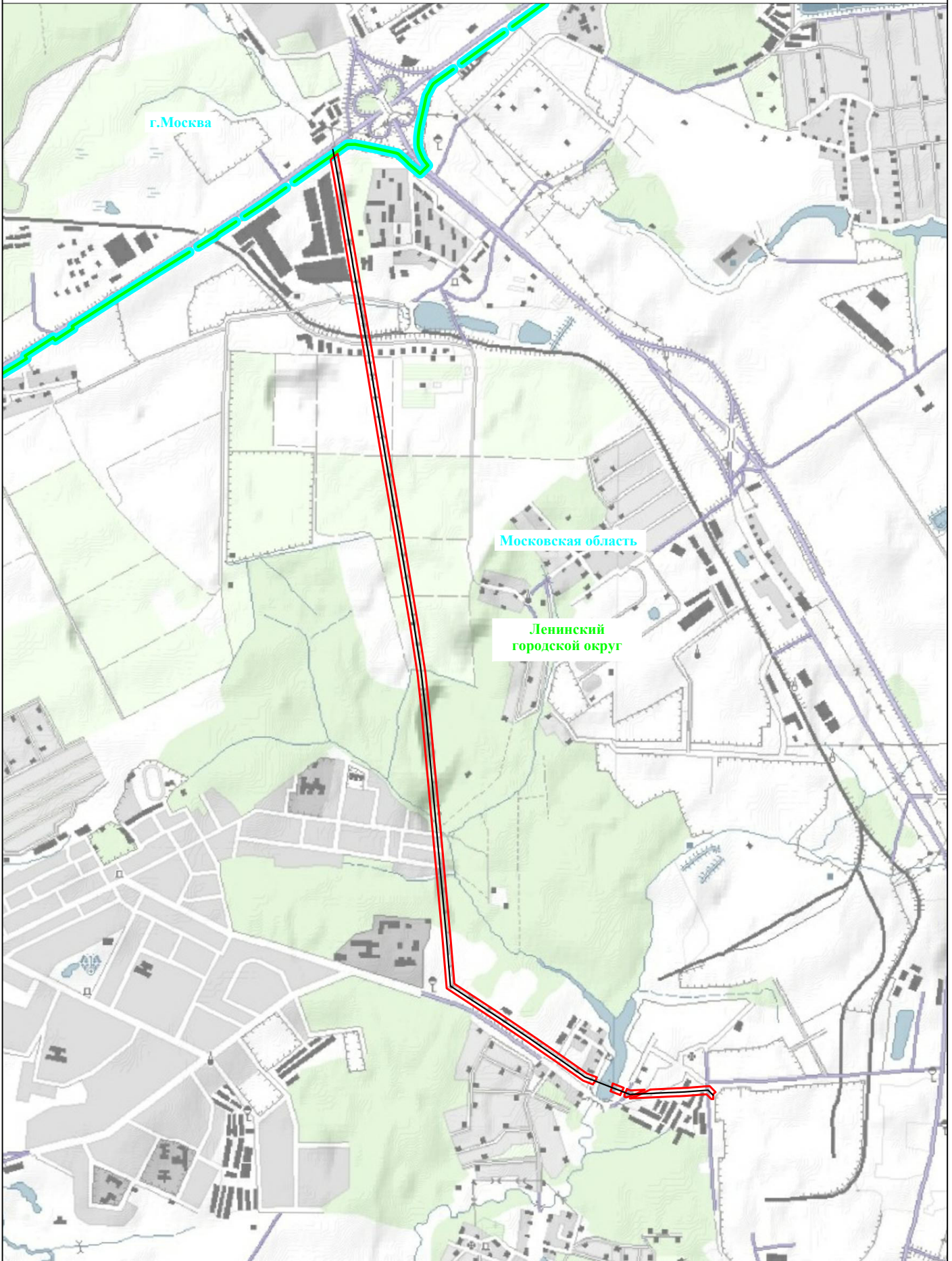
Местоположение публичного сервитута: Московская область, Ленинский городской округ			
Система координат		МСК-50, зона 2	
Метод определения координат		Аналитический	
Обозначение характерных точек границ публичного сервитута	Координаты, м		
	X	Y	Средняя квадратическая погрешность положения характерных точек (Mt), м
1	2	3	4
1	450327.91	2202325.85	0.10
2	450338.27	2202339.07	0.10
3	450316.53	2202342.95	0.10
4	450227.75	2202359.50	0.10
5	450001.95	2202397.90	0.10
6	449932.93	2202409.75	0.10
7	449777.42	2202436.43	0.10
8	449725.87	2202445.34	0.10
9	449675.98	2202453.98	0.10
10	449640.78	2202460.06	0.10
11	449632.23	2202461.52	0.10
12	449613.44	2202464.79	0.10
13	449559.74	2202474.07	0.10
14	449410.41	2202500.13	0.10
15	449357.02	2202509.76	0.10
16	449098.48	2202551.93	0.10
17	448875.61	2202589.08	0.10
18	448649.81	2202627.89	0.10
19	448429.38	2202665.83	0.10
20	448198.11	2202704.43	0.10
21	447979.13	2202741.51	0.10
22	447737.75	2202778.52	0.10
23	447531.65	2202801.06	0.10
24	447306.04	2202821.66	0.10
25	447082.40	2202842.61	0.10
26	446853.15	2202863.60	0.10
27	446630.50	2202884.11	0.10
28	446404.36	2202904.96	0.10
29	446178.21	2202923.80	0.10
30	446029.33	2203150.51	0.10
31	446000.47	2203193.42	0.10
32	445995.79	2203200.34	0.10
33	445920.72	2203311.83	0.10
34	445834.63	2203436.03	0.10
35	445832.42	2203439.22	0.10
36	445821.37	2203455.17	0.10
37	445728.04	2203588.53	0.10

38	445708.92	2203637.88	0.10
39	445708.73	2203638.36	0.10
40	445701.01	2203635.37	0.10
41	445690.11	2203630.56	0.10
42	445673.70	2203618.06	0.10
43	445692.48	2203569.55	0.10
44	445788.55	2203432.30	0.10
45	445795.08	2203422.88	0.10
46	445798.51	2203417.90	0.10
47	445887.70	2203289.29	0.10
48	445963.46	2203176.73	0.10
49	445967.84	2203170.25	0.10
50	445996.03	2203128.38	0.10
51	446155.47	2202885.54	0.10
52	446400.86	2202865.13	0.10
53	446626.82	2202844.27	0.10
54	446775.94	2202830.55	0.10
55	446779.80	2202830.18	0.10
56	446849.49	2202823.77	0.10
57	447078.72	2202802.80	0.10
58	447302.36	2202781.83	0.10
59	447527.65	2202761.28	0.10
60	447732.55	2202738.85	0.10
61	447972.75	2202702.02	0.10
62	448191.47	2202664.97	0.10
63	448422.70	2202626.39	0.10
64	448643.03	2202588.47	0.10
65	448868.93	2202549.64	0.10
66	449091.98	2202512.47	0.10
67	449350.34	2202470.32	0.10
68	449411.96	2202459.37	0.10
69	449552.86	2202434.65	0.10
70	449633.93	2202421.30	0.10
71	449641.89	2202419.26	0.10
72	449651.91	2202417.52	0.10
73	449653.86	2202417.20	0.10
74	449655.61	2202416.90	0.10
75	449770.62	2202397.02	0.10
76	449995.21	2202358.48	0.10
77	450220.73	2202320.11	0.10
78	450293.17	2202306.64	0.10
79	450307.15	2202304.02	0.10
80	450309.19	2202303.63	0.10
1	450327.91	2202325.85	0.10
81	445620.74	2203754.89	0.10
82	445637.54	2203711.43	0.10
83	445639.30	2203706.89	0.10
84	445654.34	2203712.95	0.10


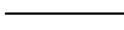




85	445664.77	2203715.16	0.10
86	445677.93	2203717.89	0.10
87	445676.40	2203721.85	0.10
88	445661.88	2203759.34	0.10
89	445656.70	2203772.68	0.10
90	445633.83	2203761.93	0.10
91	445626.52	2203758.53	0.10
81	445620.74	2203754.89	0.10
92	445650.18	2203789.50	0.10
93	445643.52	2203806.77	0.10
94	445646.19	2203865.93	0.10
95	445646.48	2203872.75	0.10
96	445646.75	2203878.68	0.10
97	445629.06	2203841.77	0.10
98	445611.41	2203796.00	0.10
99	445608.60	2203786.14	0.10
100	445609.04	2203784.99	0.10
101	445610.46	2203781.33	0.10
102	445612.39	2203776.39	0.10
103	445612.67	2203776.28	0.10
104	445621.15	2203776.52	0.10
105	445626.21	2203778.24	0.10
92	445650.18	2203789.50	0.10
106	445648.05	2203906.88	0.10
107	445655.26	2204066.53	0.10
108	445655.75	2204077.29	0.10
109	445656.75	2204090.69	0.10
110	445663.39	2204179.75	0.10
111	445664.07	2204188.76	0.10
112	445665.19	2204203.82	0.10
113	445634.93	2204233.78	0.10
114	445625.50	2204221.73	0.10
115	445600.27	2204222.57	0.10
116	445599.89	2204212.18	0.10
117	445621.74	2204190.54	0.10
118	445623.93	2204188.38	0.10
119	445623.38	2204181.09	0.10
120	445622.87	2204174.17	0.10
121	445622.36	2204167.30	0.10
122	445615.81	2204079.67	0.10
123	445614.43	2204048.89	0.10
124	445614.09	2204041.37	0.10
125	445613.96	2204038.98	0.10
126	445612.38	2204003.71	0.10
127	445603.82	2203814.36	0.10
128	445603.36	2203804.05	0.10
129	445619.25	2203846.43	0.10

106	445648.05	2203906.88	0.10
-----	-----------	------------	------

Схема расположения границ публичного сервитута

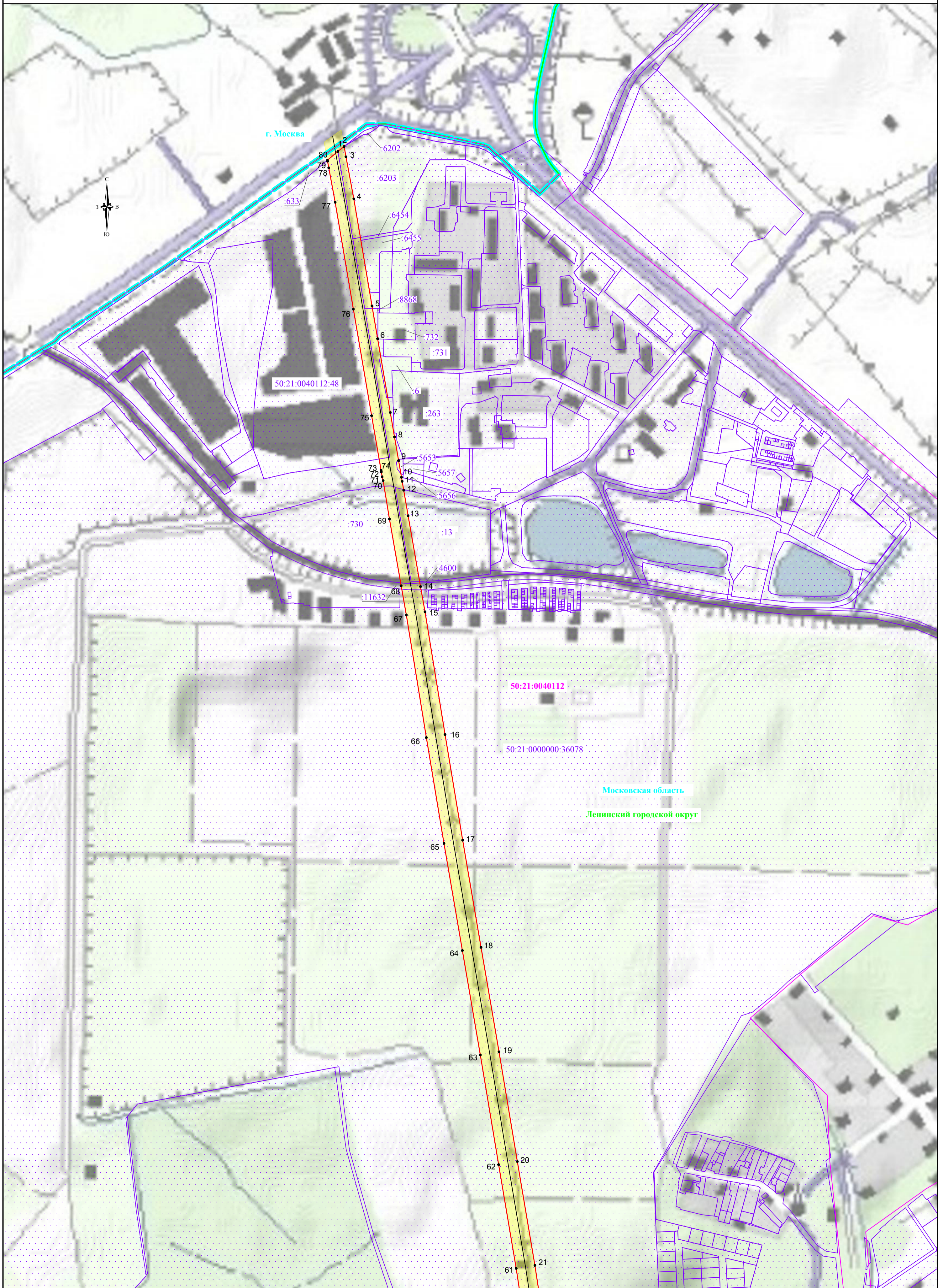


Используемые условные знаки и обозначения:

-  - обозначение границы публичного сервитута
-  - обозначение линии электропередачи
-  - обозначение границы субъекта
-  - обозначение границы муниципального образования
-  - обозначение муниципального образования
-  - обозначение субъекта

Ленинский городской округ

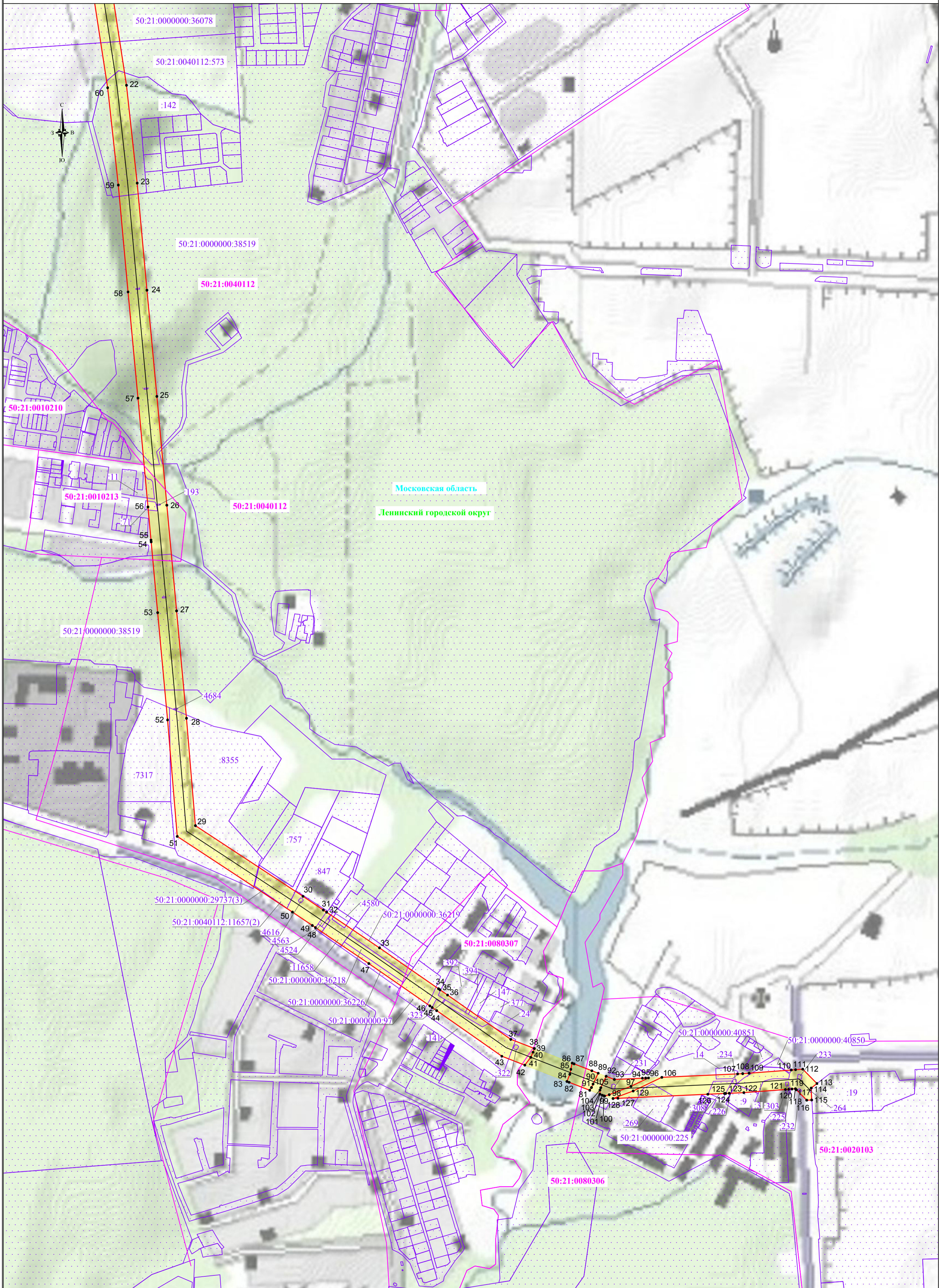
Московская область



Используемые условные знаки и обозначения:

- обозначение границы публичного сервитута
- обозначение границы земельного участка
- обозначение границы кадастрового квартала
- обозначение линии электропередачи
- обозначение границы субъекта
- обозначение границы муниципального образования

- обозначение границы охранной зоны линии электропередачи
- 1 - обозначение характерной точки границы публичного сервитута
- 50:21:0040112 - обозначение номера кадастрового квартала
- 50:21:0040112:13 - обозначение кадастрового номера земельного участка
- Ленинский городской округ - обозначение муниципального образования
- г. Москва - обозначение субъекта



Используемые условные знаки и обозначения:

- обозначение границы публичного сервитута
- обозначение границы земельного участка
- обозначение границы кадастрового квартала
- обозначение линии электропередачи
- обозначение границы субъекта
- обозначение границы муниципального образования

- обозначение границы охранной зоны линии электропередачи
- обозначение характерной точки границы публичного сервитута
- 50:21:0040112** - обозначение номера кадастрового квартала
- 50:21:0040112:13** - обозначение кадастрового номера земельного участка
- Ленинский городской округ** - обозначение муниципального образования
- г. Москва** - обозначение субъекта