



**АДМИНИСТРАЦИЯ
ЛЕНИНСКОГО ГОРОДСКОГО ОКРУГА
МОСКОВСКОЙ ОБЛАСТИ**

ПОСТАНОВЛЕНИЕ

от 06.09.2023 № 3690

**О внесении изменений в Схему размещения рекламных конструкций на территории
Ленинского муниципального района Московской области, утвержденную
постановлением администрации Ленинского муниципального района
от 14.09.2017 № 3249**

В соответствии с Федеральным законом от 13.03.2006 № 38-ФЗ «О рекламе», Федеральным законом от 06.10.2003 № 131-ФЗ «Об общих принципах организации местного самоуправления в Российской Федерации», постановлением Правительства Московской области от 28.06.2013 № 462/25 «О внесении изменения в Положение о Главном управлении по информационной политике Московской области и утверждении порядка согласования схем размещения рекламных конструкций», учитывая письма Министерства информационных и социальных коммуникаций Московской области (№ 125-01вх-13066 от 17.07.2023, № 125-01вх-13890 от 28.07.2023, № 125-01вх-16027 от 29.08.2023), руководствуясь решением Совета депутатов Ленинского городского округа Московской области от 27.02.2020 № 4/4 «О правопреемстве администрации Ленинского городского округа Московской области», Уставом Ленинского городского округа Московской области,

ПОСТАНОВЛЯЮ:

1. Внести изменения в Схему размещения рекламных конструкций на территории Ленинского муниципального района Московской области, утвержденную постановлением администрации Ленинского муниципального района от 14.09.2017 № 3249 «Об утверждении Схемы размещения рекламных конструкций на территории Ленинского муниципального района Московской области», дополнив:

1.1. Адресную программу размещения рекламных конструкций на территории Ленинского муниципального района Московской области строками таблицы с 841 по 843 (Приложение № 1);

1.2. Фотоматериалами (Приложение № 2);

1.3. Картографическими материалами (Приложение № 3).

2. Внести изменения и дополнения в следующие строки адресной программы Схемы размещения рекламных конструкций на территории Ленинского муниципального района Московской области:

- № 777 - указав Размер РК (ВхШ)/площадь – размер рекламного поля 3,814х1,92м, общая высота 14м, Общую площадь информационного поля РК – 14,64 кв.м.;

- №№ 336 – указав Адрес установки и эксплуатации РК – Московская область, Ленинский г.о., г. Видное, Березовая ул., д. 8 (поз. 1), Вид РК – пилон с внутренним подсветом, Размер РК (ВхШ)/площадь – габаритный размер 2,1х0,98м, Кол-во элементов – 1, Общую площадь информационного поля РК – 4,11 кв.м., Технологическую характеристику – внутренний подсвет, Кадастровый номер земельного участка: 50:21:0080105:22622;

- № 337 - указав Адрес установки и эксплуатации РК – Московская область, Ленинский г.о., г. Видное, Березовая ул., д. 8 (поз. 2), Вид РК – пилон с внутренним подсветом, Размер РК (ВхШ)/площадь – габаритный размер 2,1х0,98м, Кол-во элементов – 1, Общую площадь информационного поля РК – 4,11 кв.м., Технологическую характеристику – внутренний подсвет, Кадастровый номер земельного участка: 50:21:0080105:22622;

- № 338 - указав Адрес установки и эксплуатации РК – Московская область, Ленинский г.о., г. Видное, Березовая ул., д. 8 (поз. 3), Вид РК – пилон с внутренним подсветом, Размер РК (ВхШ)/площадь – габаритный размер 2,1х0,98м, Кол-во элементов – 1, Общую площадь информационного поля РК – 4,11 кв.м., Технологическую характеристику – внутренний подсвет, Кадастровый номер земельного участка: 50:21:0080105:22622;

- № 339 - указав Адрес установки и эксплуатации РК – Московская область, Ленинский г.о., г. Видное, Березовая ул., д. 8 (поз. 4), Вид РК – пилон с внутренним подсветом, Размер РК (ВхШ)/площадь – габаритный размер 2,1х0,98м, Кол-во элементов – 1, Общую площадь информационного поля РК – 4,11 кв.м., Технологическую характеристику – внутренний подсвет, Кадастровый номер земельного участка: 50:21:0080105:22622;

- № 340 - указав Адрес установки и эксплуатации РК – Московская область, Ленинский г.о., г. Видное, Березовая ул., д. 8 (поз. 5), Вид РК – стела с внутренним подсветом, Кол-во элементов – 1, Технологическую характеристику – внутренний подсвет, Кадастровый номер земельного участка: 50:21:0080105:22622;

3. Исключить строки №№ 720-722 (№№ РК на Схеме – 898-900) из адресной программы Схемы размещения рекламных конструкций на территории Ленинского муниципального района.

4. Разместить изменения в Схему размещения рекламных конструкций на территории Ленинского муниципального района Московской области на официальном сайте администрации Ленинского городского округа Московской области.

5. Опубликовать настоящее постановление в газете «Видновские вести» и разместить на официальном сайте администрации Ленинского городского округа Московской области.

6. Контроль за исполнением настоящего постановления оставляю за собой.

**Заместитель главы администрации
Ленинского городского округа**

С.А. Гаврилов

Разослать: в дело – 2 экз; Гаврилову С.А., отделу рекламы МКУ «Центр обеспечения деятельности» Ленинского городского округа.

Приложение № 1
к постановлению администрации
Ленинского городского округа
Московской области
от 06.09.2023 № 3690

№ п/п	Трассы и населенные пункты	Адрес установки и эксплуатации РК	№ РК на схеме	Тип РК	Вид РК	Размер РК (ВхШ)/площадь (м, кв.м)	Кол-во сторон РК, обзорность	Кол-во элементов	Общая площадь информационного поля РК, кв.м.	Технологическая характеристика	GPS координаты		Собственник или законный владелец имущества, к которому присоединяется РК
											Широта	Долгота	
1	2	3	4	5	6	7	8	9	10	11	12	13	14
841	Сельское поселение Совхоз им. Ленина	Московская область, Ленинский г.о., с.п. Совхоз им. Ленина, д. Ближние Прудыи, уч. №5ю/2 (поз. 1)	1019	Отдельностоящая	Светодиодный экран	Габаритный размер 1,815 x 1,472	А	1	2,67	Технологически сложная	55.580955	37.703067	ООО «ВЭЙ М» 50:21:0040101:181
842	Сельское поселение Совхоз им. Ленина	Московская область, Ленинский г.о., с.п. Совхоз им. Ленина, д. Ближние Прудыи, уч. №5ю/2 (поз. 2)	1020	Отдельностоящая	Светодиодный экран	Габаритный размер 1,815 x 1,472	А	1	2,67	Технологически сложная	55.580967	37.703177	ООО «ВЭЙ М» 50:21:0040101:181
843	Сельское поселение Совхоз им. Ленина	Московская область, Ленинский г.о., с.п. Совхоз им. Ленина, д. Ближние Прудыи, уч. №5ю/2 (поз. 3)	1021	Отдельностоящая	Светодиодный экран	Габаритный размер 1,815 x 0,74	А	1	1,34	Технологически сложная	55.580978	37.703269	ООО «ВЭЙ М» 50:21:0040101:181

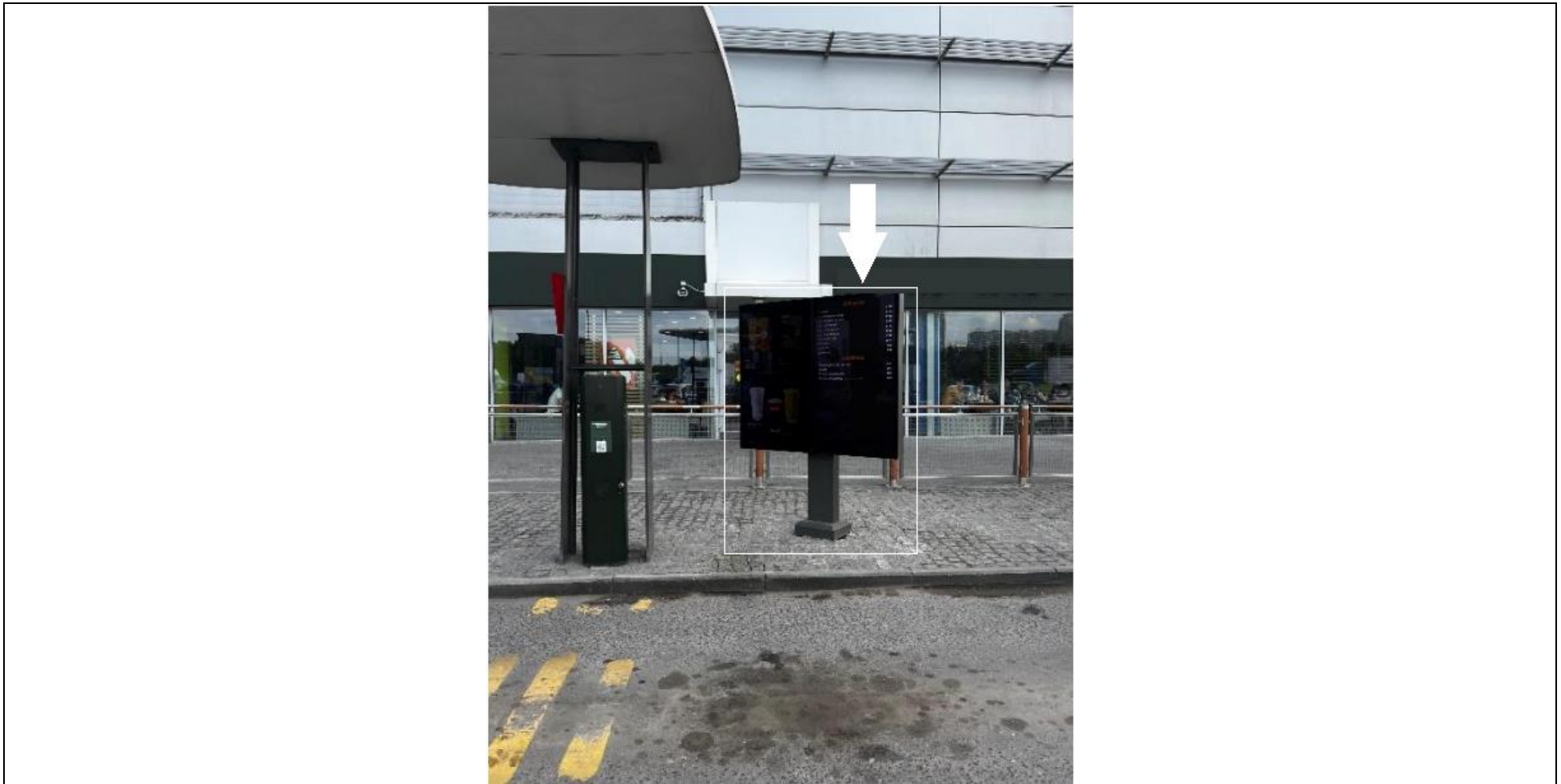
Сторона А



№ 1019

Московская область, Ленинский г.о., с.п. Совхоз им. Ленина, д. Ближние Пруды, уч. №5ю/2 (поз. 1)

Сторона А



№ 1020

Московская область, Ленинский г.о., с.п. Совхоз им. Ленина, д. Ближние Пруды, уч. №5ю/2 (поз. 2)

Сторона А

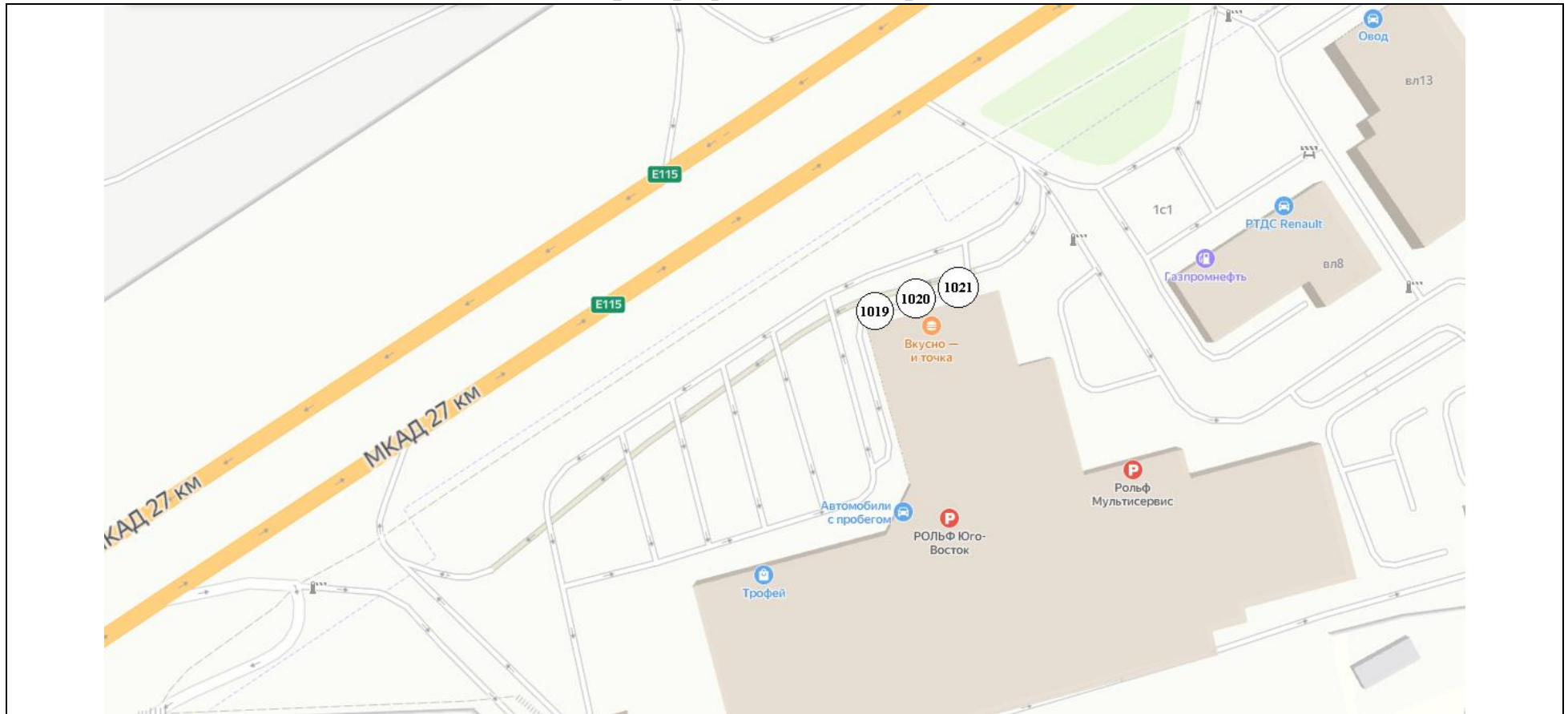


№ 1021

Московская область, Ленинский г.о., с.п. Совхоз им. Ленина, д. Ближние Пруды, уч. №5ю/2 (поз. 3)

Приложение № 3
к постановлению администрации
Ленинского городского округа
Московской области
от 06.09.2023 № 3690

Картографические материалы



№ 1019

Московская область, Ленинский г.о., с.п. Совхоз им. Ленина, д. Ближние Пруды, уч. №5ю/2 (поз. 1)

№ 1020	Московская область, Ленинский г.о., с.п. Совхоз им. Ленина, д. Ближние Пруды, уч. №5ю/2 (поз. 2)
№ 1021	Московская область, Ленинский г.о., с.п. Совхоз им. Ленина, д. Ближние Пруды, уч. №5ю/2 (поз. 3)